

(PROPRIETA' COMUNALE)
EDIFICIO MAPP. 1327

MAPP. 1329

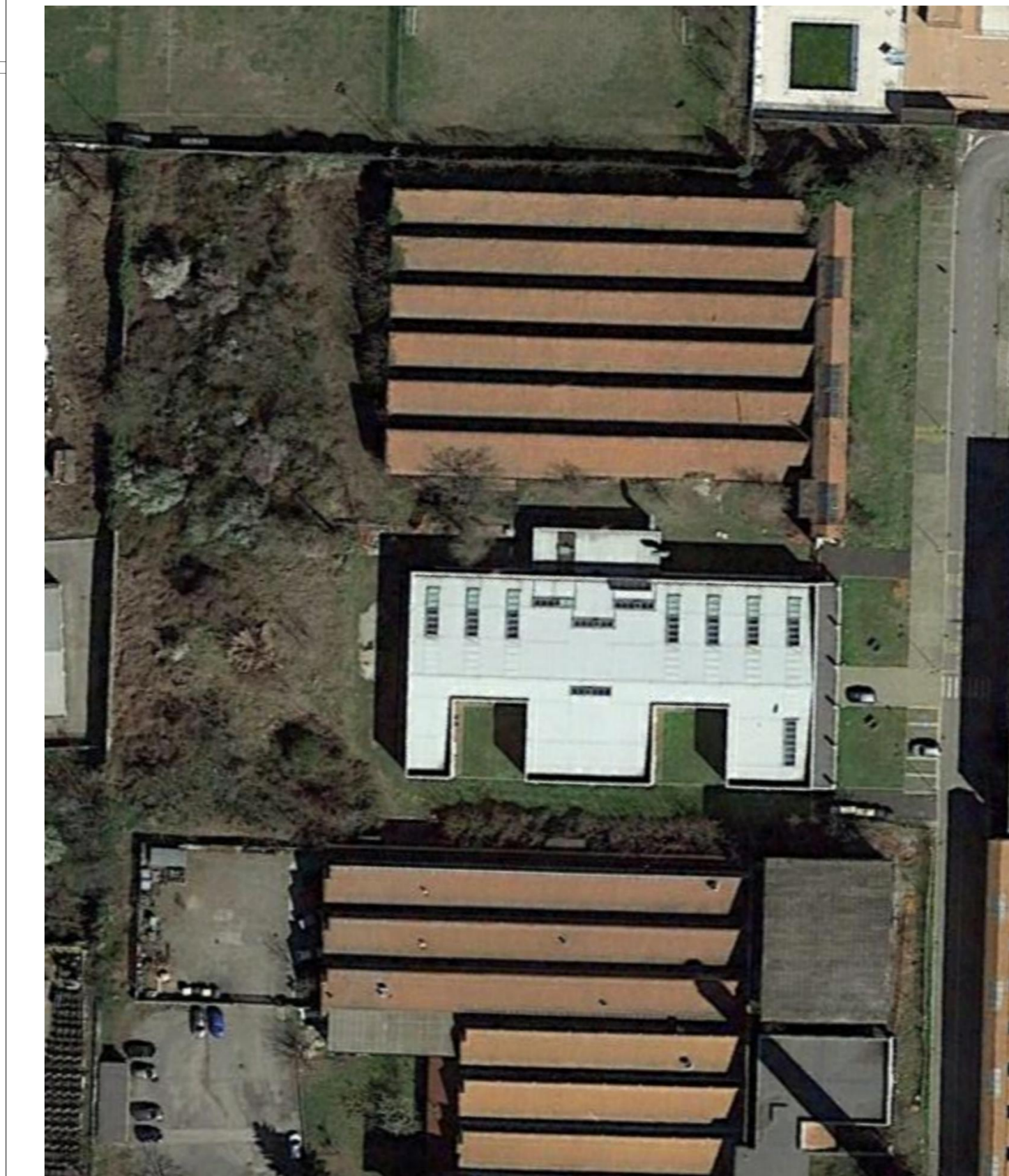
SCUOLA
ESISTENTE
EDIFICIO MAPP. 1328

INGRESSO

EDIFICIO MAPP. 1005

EDIFICIO MAPP. 1330

MURO A CONFINO



STRALCIO - FOTO SATELLITARE

REV.	DATA	DESCRIZIONE	REDATTO	CONTROLLATO	VERIFICATO
R00	12.12.22	PRIMA EMISSIONE			

REVISIONI

PROGETTISTI

CESARE TRINCHERO
ARCHITETTO
Iscr. Ord. Arch. PV n° 490
P.zza Comagia 19 - 27055 Rivanazzano (PV)
Tel. 0383 844634 - FAX 0383 833920
cesare.trincher@archestudio.info
www.archestudio.info

PROGETTO OPERE STRUTTURALI E DIREZIONE LAVORI

STUDIO TASSINARI E ASS.
Viale L. Cella, 54 - RAVENNA
Tel. 0544 218506
giuseppe.tassinari@ingtassinari.it

**PROGETTO IMPIANTI ELETTRICI
PROGETTO IMPIANTI MECCANICI
PREVENZIONE INCENDI
DIREZIONE LAVORI**

ENERPLAN S.p.A.
Società di Ingegneria
Progettista: Per. Ind. Massimo Ori
Dir. Tecnico: Ing. Corrado Faglioni
Via Donato, 41 - 41012 Caspr. (MO)
tel. +39 059 6321011 - fax +39 059 6321000
massimo.ori@ingegneriasistema.it

COLLABORATORI INTERNI

Ing. Alice Ratto
Geom. Emanuele Pisani
Geom. Massimiliano Martino
Arch. Paolo Scarso

RESPONSABILE UNICO DEL PROCEDIMENTO
LAURA LUCOTTI
INGEGNERE

COMMESSA:
22_0001



COMMITTENTE:
COMUNE DI TORTONA - Corso Alessandria 62 - 15057 TORTONA (AL)
tel. 0131 864228 - fax. 0131 864402
Settore Lavori Pubblici e CUC

PROGETTO:
SERVIZIO DI ARCHITETTURA E INGEGNERIA PER LA REDAZIONE DELLA
PROGETTAZIONE DI FATTIBILITA' TECNICA ED ECONOMICA, INERENTE AI LAVORI
PUBBLICI "INTEGRAZIONE E AMPLIAMENTO EDIFICIO SCOLASTICO PER SCUOLA DI
FORMAZIONE E DI ISTRUZIONE SUPERIORE IN LOGISTICA".
CIG: ZF38FBAE7 CUP J34E22000120007.

OGGETTO:
PLANIMETRIA GENERALE
STATO DI FATTO

PROGETTO: FATTIBILITA'	TAVOLA: ARC02	REVISIONE: R00	SCALA: 1:200	DATA: 12.12.2022
----------------------------------	-------------------------	--------------------------	------------------------	----------------------------

N°:	TIPO DI ELABORAZIONE	REDAZIONE		VERIFICA		VALIDAZIONE	
		DATA:	NOME:	DATA:	NOME:	DATA:	NOME:
01	PRIMA EDIZIONE						
02	SECONDA EDIZIONE						
03	TERZA EDIZIONE						

