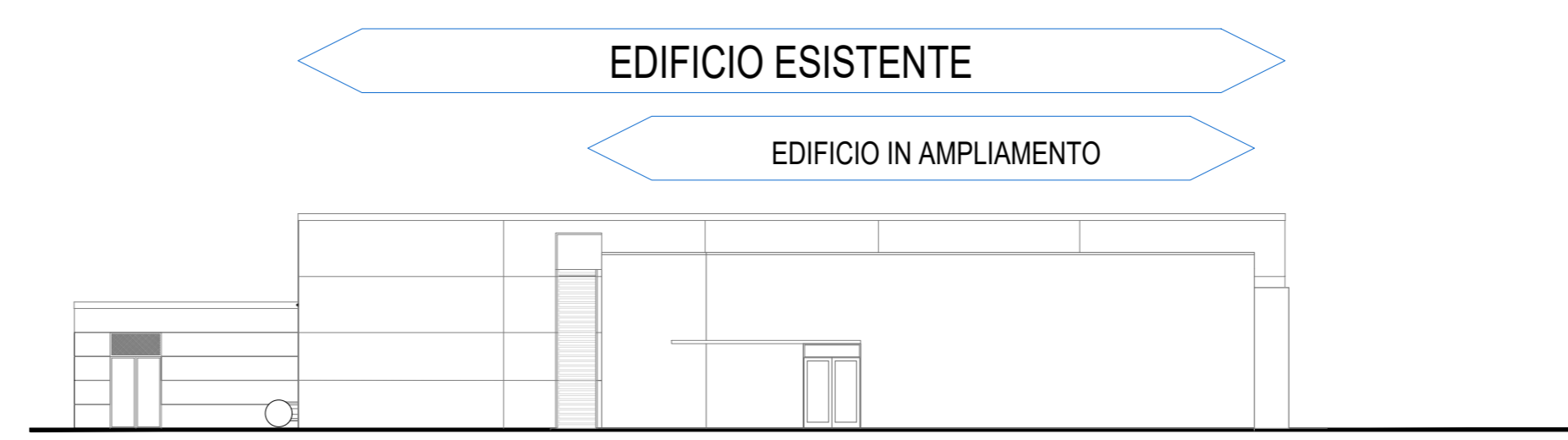
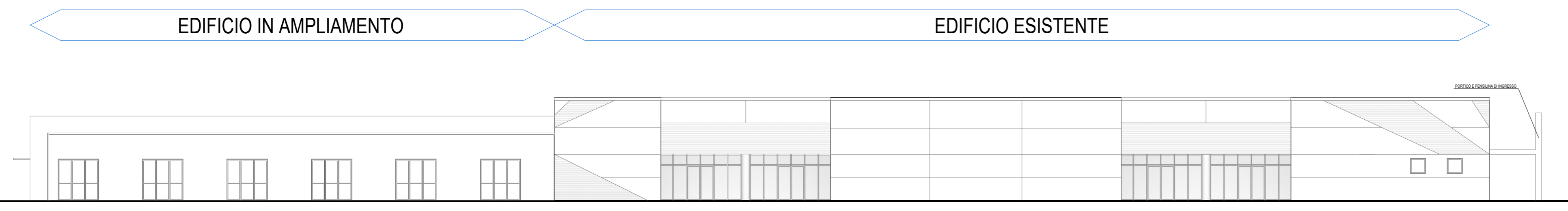


PROSPETTO NORD



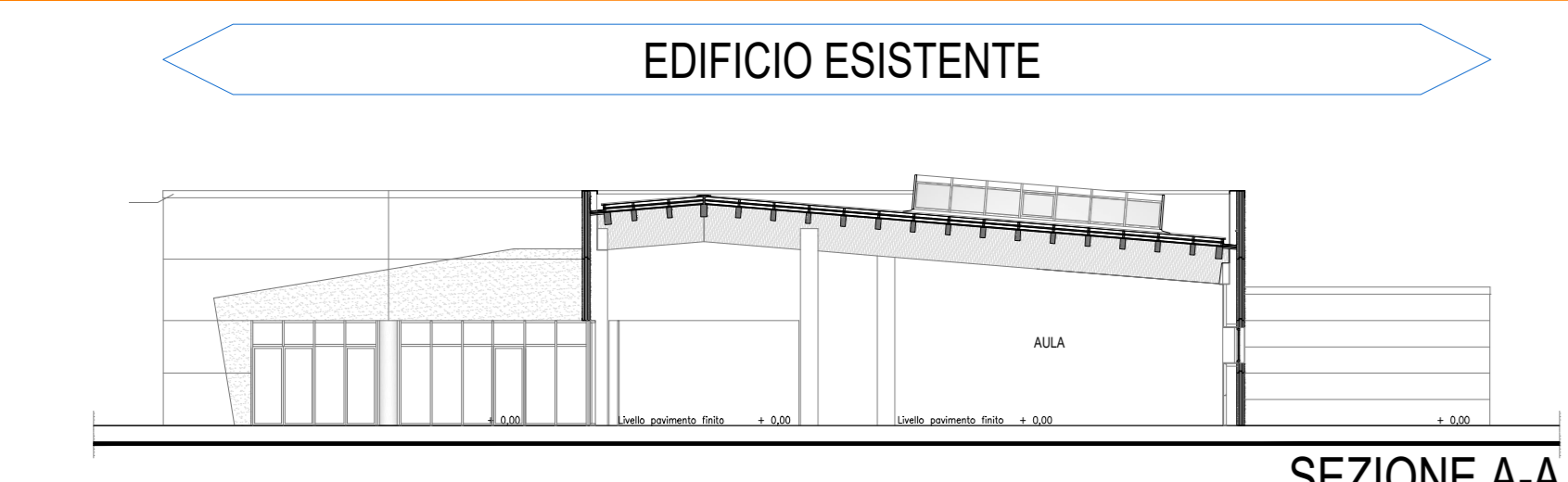
PROSPETTO OVEST



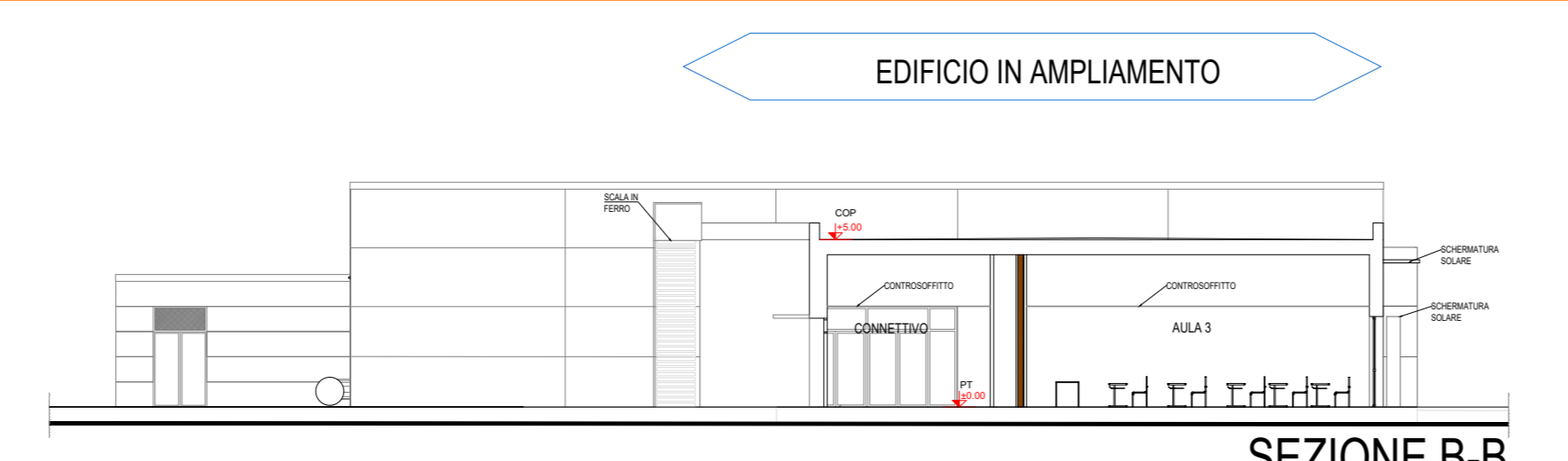
PROSPETTO SUD



PROSPETTO EST



SEZIONE A-A



SEZIONE B-B

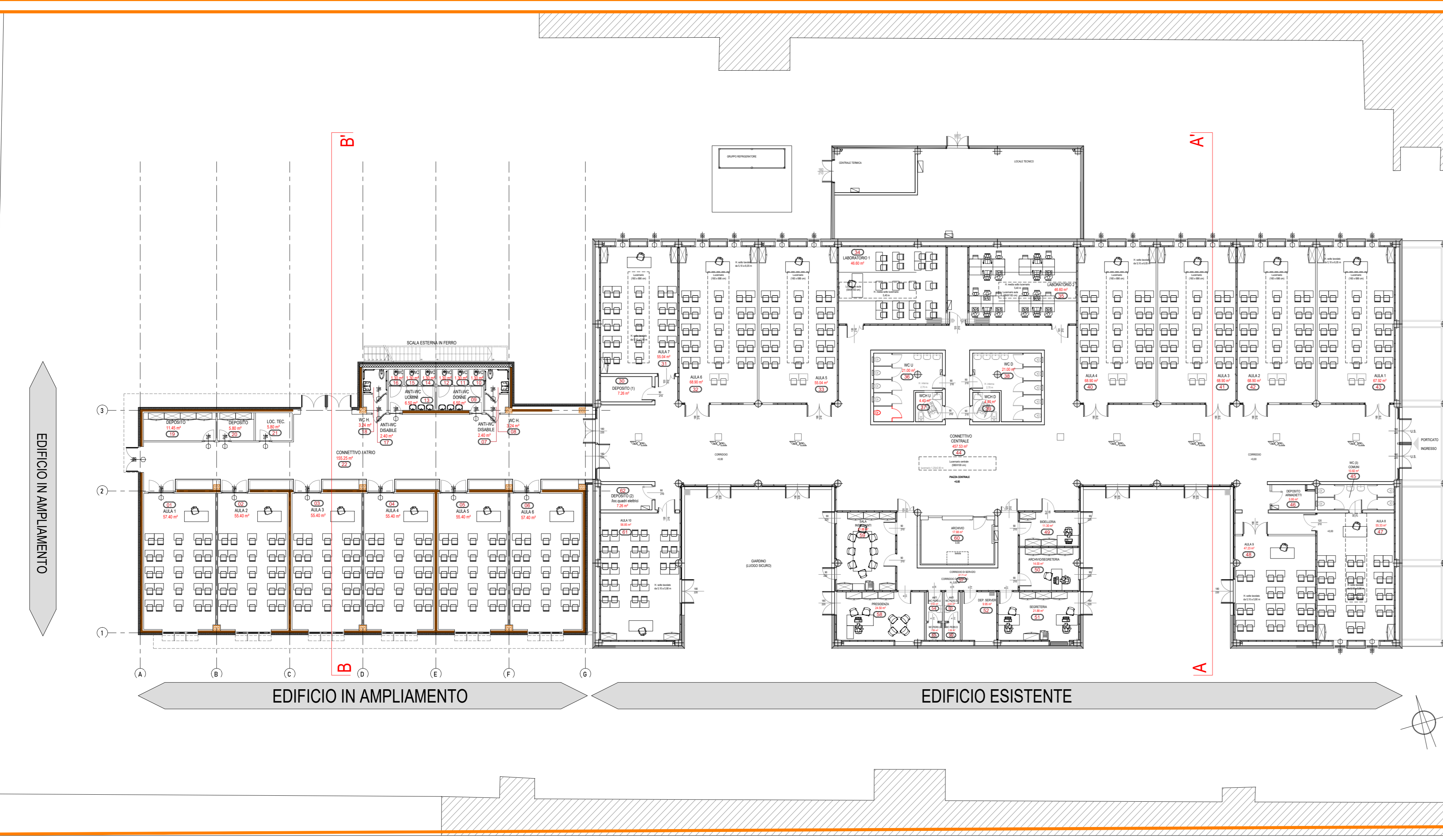


TABELLA N.01 PARAMETRI DIMENSIONALI - SCUOLA LOGISTICA - TORTONA

Edificio	Piano	N.	Locale	Altezza (m)	Superficie Netta (m²)	Superficie Illuminante (m²)	R.I.	Superficie Aerante (m²)	R.A.
Ampliamento									
Terra	1		AULA 1	3,00	57,40	7,29	1/ 7,9	4,05	1/ 14,2
Terra	2		AULA 2	3,00	55,40	7,29	1/ 7,6	4,05	1/ 13,7
Terra	3		AULA 3	3,00	55,40	7,29	1/ 7,6	4,05	1/ 13,7
Terra	4		AULA 4	3,00	55,40	7,29	1/ 7,6	4,05	1/ 13,7
Terra	5		AULA 5	3,00	55,40	7,29	1/ 7,6	4,05	1/ 13,7
Terra	6		AULA 6	3,00	57,40	7,29	1/ 7,9	4,05	1/ 14,2
Terra	7		ANTI WCH	2,70	2,40	-	-	-	-
Terra	8		WCH	2,70	3,24	-	-	A.F.	-
Terra	9		ANTI WC DONNE	2,70	6,50	-	-	-	-
Terra	10		WCD	2,70	1,30	-	-	A.F.	-
Terra	11		WCD	2,70	1,30	-	-	A.F.	-
Terra	12		WCD	2,70	1,30	-	-	A.F.	-
Terra	13		ANTI WC UOMINI	2,70	6,50	-	-	-	-
Terra	14		WCU	2,70	1,30	-	-	A.F.	-
Terra	15		WCU	2,70	1,30	-	-	A.F.	-
Terra	16		WCU	2,70	1,30	-	-	A.F.	-
Terra	17		ANTI WCH	2,70	2,40	-	-	-	-
Terra	18		WCH	2,70	3,24	-	-	A.F.	-
Terra	19		DEPOSITO	2,70	11,45	-	-	-	-
Terra	20		DEPOSITO	2,70	5,80	-	-	-	-
Terra	21		LOCALE TECNICO	2,70	5,80	-	-	-	-
Terra	22		CONNETTIVO	3,00	155,25	12,60	1/ 12,3	12,60	1/ 12,3
					546,78				
Edificio Esistente									
Terra	30		DEPOSITO (1)	3,00	7,26	12,60	1/ 0,6	12,60	1/ 0,6
Terra	31		AULA 7	5,02 (hmedia)	55,04	14,88	1/ 3,7	3,90	1/ 14,1
Terra	32		AULA 6	5,02 (hmedia)	68,90	14,88	1/ 4,6	3,90	1/ 17,7
Terra	33		AULA 5	5,02 (hmedia)	68,90	14,88	1/ 4,6	3,90	1/ 17,7
Terra	34		LABORATORIO 1	5,37 (hmedia)	46,60	12,60	1/ 3,7	12,60	1/ 3,7
Terra	35		LABORATORIO 2	5,37 (hmedia)	46,60	12,60	1/ 3,7	12,60	1/ 3,7
Terra	36		WC UOMINI	2,70	21,00	-	-	A.F.	-
Terra	37		WCH UOMINI	2,70	4,40	-	-	A.F.	-
Terra	38		WC DONNE	2,70	21,00	-	-	A.F.	-
Terra	39		WCH DONNE	2,70	4,40	-	-	A.F.	-
Terra	40		AULA 4	5,02 (hmedia)	68,90	14,88	1/ 4,6	3,90	1/ 17,7
Terra	41		AULA 3	5,02 (hmedia)	68,90	14,88	1/ 4,6	3,90	1/ 17,7
Terra	42		AULA 2	5,02 (hmedia)	68,90	14,88	1/ 4,6	3,90	1/ 17,7
Terra	43		AULA 1	5,02 (hmedia)	67,92	14,88	1/ 4,6	3,90	1/ 17,4
Terra	44		CONNETTIVO CENTRALE	5,88 (hmedia)	457,53	14,88	1/ 30,8	3,90	1/ 117,3
Terra	45		WC COMUNI	2,70	10,82	-	-	A.F.	-
Terra	46		DEPOSITO ARMADIETTI	2,70	5,95	-	-	-	-
Terra	47		AULA 8	5,19 (hmedia)	55,33	14,88	1/ 3,7	3,90	1/ 14,2
Terra	48		AULA 9	5,10 (hmedia)	47,23	23,76	1/ 2,0	7,86	1/ 6,0
Terra	49		BIDELLERIA	3,00	11,30	8,10	1/ 1,4	1,98	1/ 5,7
Terra	50		ARCHIVIO/SEGRETARIA	3,00	14,00	7,80	1/ 1,8	1,98	1/ 7,1
Terra	51		SEGRETARIA	3,00	21,88	3,96	1/ 5,5	3,96	1/ 5,5
Terra	52		DEPOSITO SERVER	3,00	9,95	-	-	-	-
Terra	53		ANTI WC PERS D	2,70	2,63	3,90	1/ 0,7	3,90	1/ 0,7
Terra	54		ANTI WC PERS U	2,70	2,63	3,90	1/ 0,7	3,90	1/ 0,7
Terra	55		WC PERS D	2,70	1,56	3,90	1/ 0,4	3,90	1/ 0,4
Terra	56		WC PERS U	2,70	1,56	3,90	1/ 0,4	3,90	1/ 0,4
Terra	57		CORRIDOIO DI SERVIZIO	3,00	27,71	3,90	1/ 7,1	3,90	1/ 7,1
Terra	58		PRESIDENZA	3,00	24,50	3,96	1/ 6,2	3,96	1/ 6,2
Terra	59		SALA INSEGNANTI	3,00	21,88	17,85	1/ 1,2	3,96	1/ 5,5
Terra	60		ARCHIVIO	3,00	17,98	3,90	1/ 4,6	3,90	1/ 4,6
Terra	61		AULA 10	3,00	56,85	23,10	1/ 2,5	3,96	1/ 14,4
Terra	62		DEPOSITO 2/LOC. QUADRI E.	3,00	7,26	-	-	-	-
					1.417,27				

REV.	DATA	DESCRIZIONE	REDATTO	CONTROLLATO	VERIFICATO
R00		PRIMA EMISSIONE			

REVISIONI

PROGETTISTI
CESARE TRINCHERO
 ARCHITETTO
 Studio di Architettura e Ingegneria
 Inscr. Ord. Arch. PV n° 490
 P.zza Comagga 19 - 27055 Rivanazzano (PV)
 Tel. 0383 846534 - FAX 0383 833920
 cesare.trincher@archestudio.info
 www.archestudio.info

PROGETTO OPERE STRUTTURALI E DIREZIONE LAVORI
STUDIO TASSINARI E ASS.
 Viale L. Citta. 54 RAVENNA
 Tel. 0544 218506
 giuseppe.tassinari@ingtassinari.it

PROGETTO IMPIANTI ELETTRICI PREVENZIONE INCENDI DIREZIONE LAVORI
ENERPLAN S.p.A.
 Società di Ingegneria
 Progettista: Per. Ind. Massimo Ori
 Dir. Tecnico: Ing. Corrado Faglioni
 Via Donato, 41 - 41013 Caspr (MO)
 tel. +39 059 6321011 - fax +39 059 6321000
 massimo.ori@ingegneriasistema.it

COLLABORATORI INTERNI
 Ing. Alice Ratto
 Geom. Emanuele Pisani
 Geom. Massimiliano Martino
 Arch. Paolo Scarso

RESPONSABILE UNICO DEL PROCEDIMENTO
LAURA LUCOTTI
 INGEGNERE

COMMESSA:
 22_0001

COMMITENTE:
COMUNE DI TORTONA - Corso Alessandria 62 - 15057 TORTONA (AL)
 tel. 0131 864228 - fax. 0131 864402
 Settore Lavori Pubblici e CUC

PROGETTO:
 SERVIZIO DI ARCHITETTURA E INGEGNERIA PER LA REDAZIONE DELLA PROGETTAZIONE DI FATTIBILITA' TECNICA ED ECONOMICA, INERENTE AI LAVORI PUBBLICI "INTEGRAZIONE E AMPLIAMENTO EDIFICIO SCOLASTICO PER SCUOLA DI FORMAZIONE E DI ISTRUZIONE SUPERIORE IN LOGISTICA".
 CIG: ZF83FBAE7 CUP J34E22000120007.

OGGETTO:
 ISTITUTO SCOLASTICO
 NUOVO CORPO DI FABBRICA - SPAZI DIDATTICI
 STATO DI PROGETTO - PIANO TERRA - PIANTA ARREDATA - PROSPETTI E SEZIONI

PROGETTO:	TAVOLA:	REVISIONE:	SCALA:	DATA:
FATTIBILITA'	ARC05	R00	1:200	12.12.2022

N°:	TIPO DI ELABORAZIONE	REDAZIONE	VERIFICA	VALIDAZIONE
		DATA: NOME:	DATA: NOME:	DATA: NOME:
01	PRIMA EDIZIONE			
02	SECONDA EDIZIONE			
03	TERZA EDIZIONE			

STATO DI PROGETTO