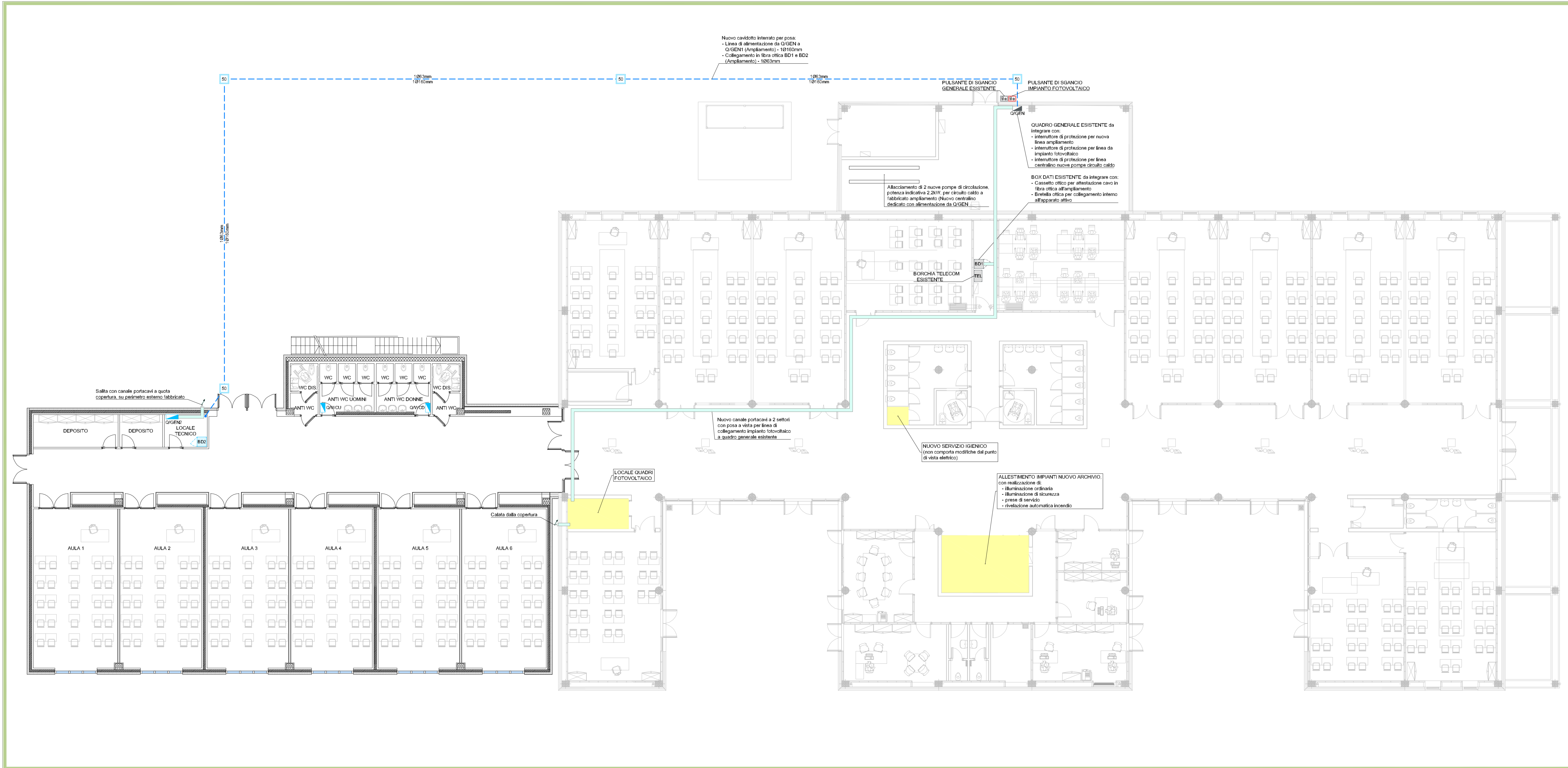


PIANTA PIANO TERRA
-Scala 1:100-



LEGENDA

Q/...	Quadro elettrico BT esistente, del tipo armadio a pavimento o cassetta a parete, con carpenteria metallica o isolante e porte ad anta di tipo cieco o vetrato, completo di apparecchiature di protezione, sezionamento e comando di tipo modulare e/o scaldato
Q/...	Nuovo quadro elettrico BT, del tipo armadio a pavimento o cassetta a parete, con carpenteria metallica o isolante e porte ad anta di tipo cieco o vetrato, completo di apparecchiature di protezione, sezionamento e comando di tipo modulare e/o scaldato
BD1	Armadio dati rack 19" esistente del tipo box a parete, completo di pannelli di permutazione con connettori RJ45 dati e telefonia, blocco prese di alimentazione, apparati attivi, router di connessione al provider esterno
BD2	Nuovo armadio dati rack 19" del tipo a pavimento altezza 24 RU, completo di cassetta ottica, pannelli di permutazione con connettori RJ45, UTP, CAT.6 dati e telefonia, blocco prese di alimentazione, apparati attivi
GA	Pulsante esistente per attuazione comando di sgancio alimentazione elettrica generale in caso di emergenza, in contenitore isolante di colore rosso completo di vetro a frangere, spia di segnalazione integrabile circuito di sgancio e n.2 contatti N/A/N/C
GA	Nuovo pulsante per attuazione comando di sgancio impianto fotovoltaico in caso di emergenza, in contenitore isolante di colore rosso completo di vetro a frangere, spia di segnalazione integrabile circuito di sgancio e n.2 contatti N/A/N/C, collegamento al rispettivo dispositivo di sgancio con cavo resistente al fuoco tipo FTG190M16 0,6/1 kV PNF120, CEI 20-45.
---	Cavidotto interrato realizzato con tubazioni in HDPE a doppia parete corrugate esternamente e liscie internamente, complete di sonda traccavo e mandicotto di giunzione, profondità di posa minima 80 cm (sotto scavo), per posa linee impianti elettrici e speciali, numero e dimensioni tubazioni in pianta
50	Pozzetto prefabbricato in c.a., dimensioni nette interne 50x50 cm, profondità 100 cm, del tipo senza fondo, con sotto separatore laterale e completo di laghe caraballe in ghisa, per ispezione e compirata linee impianti elettrici e speciali
---	Canale portacavi chiuso a 2 settori in acciaio zincato Seldimor completo di setto separatore, copersilo, curve, incroci, valvoloni di piano, pezzi speciali e staffe di supporto, grado di protezione IP40, posa a vista in ambiente.

NOTA
La distribuzione terminale esterna dovrà essere realizzata con tipologia a vista, mediante tubazioni isolanti rigide o minicanali isolanti e relative cassette di derivazione complete di raccordi, pressacavi e accessori.

REV.	DATA	PRIMA EMISSIONE	DESCRIZIONE	AM.	CF.	CF.
REDAITTO	CONTROLLATO	VERIFICATO				

REVISIONI

PROGETTISTI

Arche
Studio di Architettura e Ingegneria
Cesare Trincherò
ARCHITETTO

CESARE TRINCHERO
ARCHITETTO
Iscr. Ord. Arch. P.V. n° 450
P. Via Cossogno, 15 - 07100 Rho (Viterbo) (PV)
Tel. 0763 844834 - FAX 0763 933820
cesare.trincher@architetto.it
www.archestudio.info

PROGETTO OPERE STRUTTURALI E DIREZIONE LAVORI
STUDIO TASSINARI E ASS.
Via L. Gal. 34 - BAVINARA
Tel. 0544 218505
giuseppe.tassinari@ingestassinari.it

PROGETTO IMPIANTI ELETTRICI PREVENZIONE INCENDI DIREZIONE LAVORI
ENERPLAN S.p.A.
Società di Ingegneria
Progettista: Per. Ing. Massimo Ori
Dir. Tecnico: Ing. Corrado Faggioli
Via Etrusca, 41 - 41102 Carpi (MO)
tel. +39 059 321911 - fax +39 059 3321900
massimo.ori@ingestassinari.it

COLLABORATORI INTERNI
Ing. Aldo Rullo
Geom. Emanuele Piselli
Geom. Massimiliano Marino
Arch. Paolo Scarno

RESPONSABILE LAVORI DEL PROGETTO
LAURA LUCOTTI
INGEGNERE

COMMESSA:

COMMITTENTE:
COMUNE DI TORTONA - Corso Alessandria 62 - 15057 TORTONA (AL)
tel. 01131 854223 - fax. 01131 854402
Settore Lavori Pubblici e CUC

PROGETTO:
SERVIZIO DI ARCHITETTURA E INGEGNERIA PER LA REDAZIONE DELLA PROGETTAZIONE DI FATTIBILITA' TECNICA ED ECONOMICA, INERENTE AI LAVORI PUBBLICI "INTEGRAZIONE E AMPLIAMENTO EDIFICIO SCOLASTICO PER SCUOLA DI FORMAZIONE E DI ISTRUZIONE SUPERIORE IN LOGISTICA".
CIG: ZF836FBAE7 CUP J34E2200120007.

OGGETTO:
FASE 0 - ISTITUTO SCOLASTICO
DISTRIBUZIONE PRINCIPALE ELETTRICA E RETE DATI
PIANTA PIANO TERRA

PROGETTO:	TAVOLA:	REVISIONE:	SCALA:	DATA:
FATTIBILITA'	ELE01	R00	1:100	12.12.2022

N°	TIPO DI ELABORAZIONE	REDAZIONE		VERIFICA		VALIDAZIONE	
		DATA	NOME	DATA	NOME	DATA	NOME
01	PRIMA EDIZIONE						
02	SECONDA EDIZIONE						
03	TERZA EDIZIONE						