

**Settore Lavori Pubblici e CUC**

**OGGETTO DELLE OPERE**

RIGENERAZIONE URBANA: AREA SCOLASTICA DISMESSA DI VIALE KENNEDY - NUOVA SEDE SCUOLA PRIMARIA "SALVO D'ACQUISTO" - PNRR M5C2.2.1 - CODICE CUP J31B21001460001

**INTERVENTO 2 - DEMOLIZIONE DEL FABBRICATO SCOLASTICO DISMESSO**

**RIF. CATASTALI**

NCEU  
Foglio 48 Particella 238

**FIGURE COINVOLTE**

STAZIONE APPALTANTE Città di Tortona (AL) Settore Lavori Pubblici e CUC Corso Alessandria, 62 - 15027 Tortona (AL) P. IVA n. 00384600065 - Tel. 01318641 - Fax 0131864402 Responsabile del Procedimento Ing. Laura Lucotti	Timbro e firma
Progettista - DL - CSP - CSE ing. Valentina Daffonchio via Genova 151 - 15122 Spinetta Marengo (AL) Ordine Ingegneri Provincia di Torino n. 12313J p.iva 02069200067	Timbro e firma
Impresa appaltante: Non definita.	Timbro e firma

Titolo elaborato  
**Distinta Porte REI Piano seminterrato**

Elaborato n° **20**

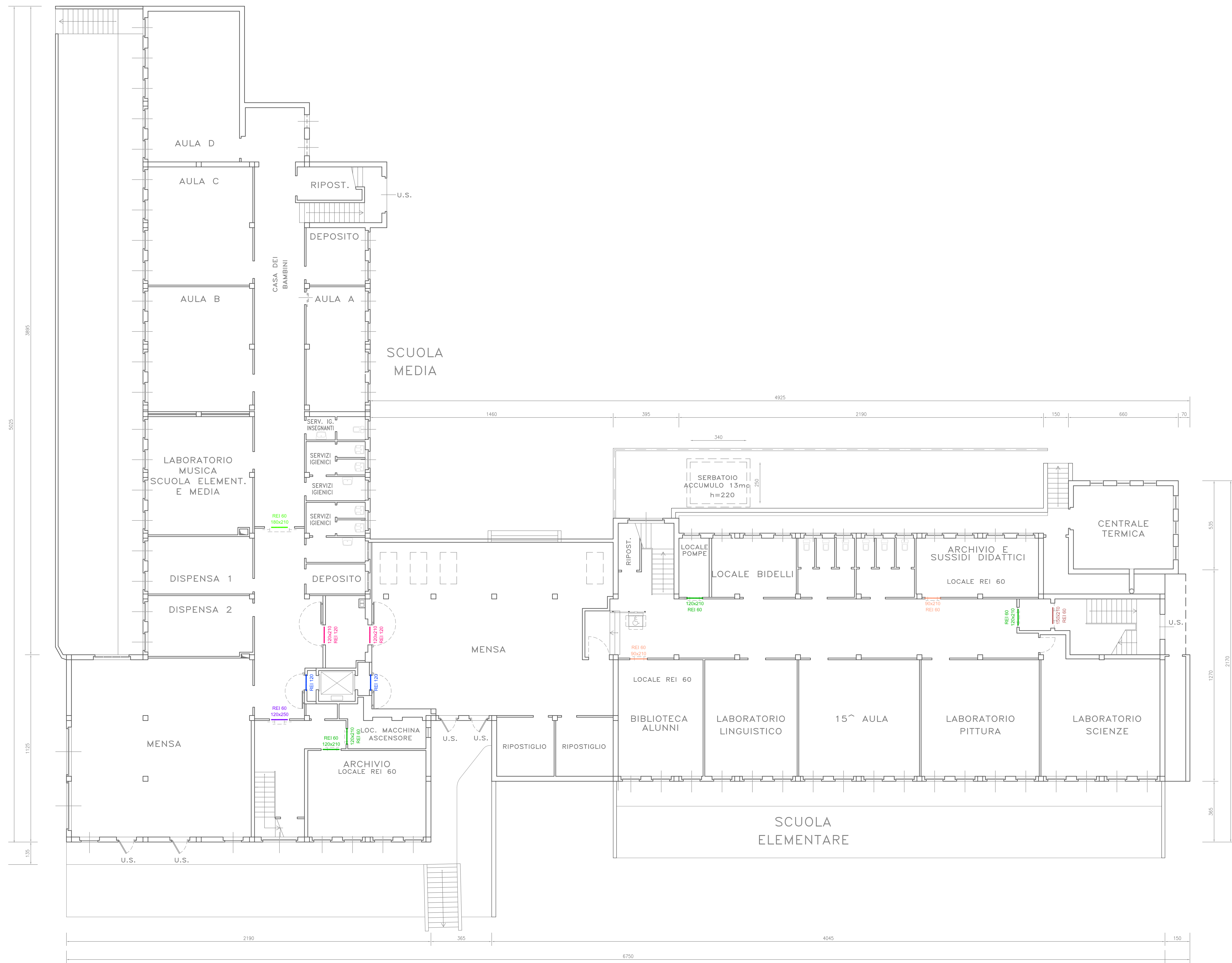
N.	Emissione o Revisione	Data	Eseguito	Controllato	Approvato
1	PRIMA EMISSIONE	06.12.2022			

Codice elaborato  
20\_SC\_RH\_06\_DistintaPorteREI\_piano seminterrato\_rev00

Scala **1:100** Plot style **scala 1-100.ctb**

LEGENDA PORTE TAGLIAFUOCO

REI	PORTA TAGLIAFUOCO REI e DIMENSIONI indicati in pianta	Totale
REI 60 180x210	PORTA TAGLIAFUOCO REI e DIMENSIONI indicati in pianta	Totale 1
REI 120 120x210	PORTA TAGLIAFUOCO REI e DIMENSIONI indicati in pianta	Totale 2
REI 120	PORTA TAGLIAFUOCO REI e DIMENSIONI indicati in pianta	Totale 2
REI 60 120x250	PORTA TAGLIAFUOCO REI e DIMENSIONI indicati in pianta	Totale 1
REI 60 120x210	PORTA TAGLIAFUOCO REI e DIMENSIONI indicati in pianta	Totale 4
REI 60 90x210	PORTA TAGLIAFUOCO REI e DIMENSIONI indicati in pianta	Totale 2
REI 60 150x210	PORTA TAGLIAFUOCO REI e DIMENSIONI indicati in pianta	Totale 1



PIANTA PIANO SEMINTERRATO  
Scala 1:100