



**Città di Tortona**  
Provincia di Alessandria  
www.comune.tortona.al.it



**Finanziato dall'Unione europea**  
NextGenerationEU

Corso Alessandria, 62 - 15057 Tortona (AL) - P. IVA n. 0038460 006 9 - Tel. 01318641 - Fax 0131864402

**Settore Lavori Pubblici e CUC**

**OGGETTO DELLE OPERE**

**RIGENERAZIONE URBANA: AREA SCOLASTICA DISMESSA DI VIALE KENNEDY - NUOVA SEDE SCUOLA PRIMARIA "SALVO D'ACQUISTO" - PNRR M5C2.2.1 - CODICE CUP J31B21001460001**

**INTERVENTO 2 - DEMOLIZIONE DEL FABBRICATO SCOLASTICO DISMESSO**

**RIF. CATASTALI**

NCEU  
Foglio 48 Particella 238

**FIGURE COINVOLTE**

STAZIONE APPALTANTE Città di Tortona (AL) Settore Lavori Pubblici e CUC Corso Alessandria, 62 - 15057 Tortona (AL) P. IVA n. 0038460 006 0 - Tel. 01318641 - Fax 0131864402 Responsabile del Procedimento Ing. Laura Lucotti	Timbro e firma
---	----------------

Progettista - DL - CSP - CSE ing. Valentina Daffonchio via Genova 151 - 15122 Spinetta Marengo (AL) Ordine Ingegneri Provincia di Torino n. 12313J p.iva 02069200067	Timbro e firma
--	----------------

Impresa appaltante: Non definita.	Timbro e firma
--------------------------------------	----------------

Titolo elaborato <b>Distinta Porte REI Piano secondo</b>	Elaborato n° <b>23</b>
---	---------------------------

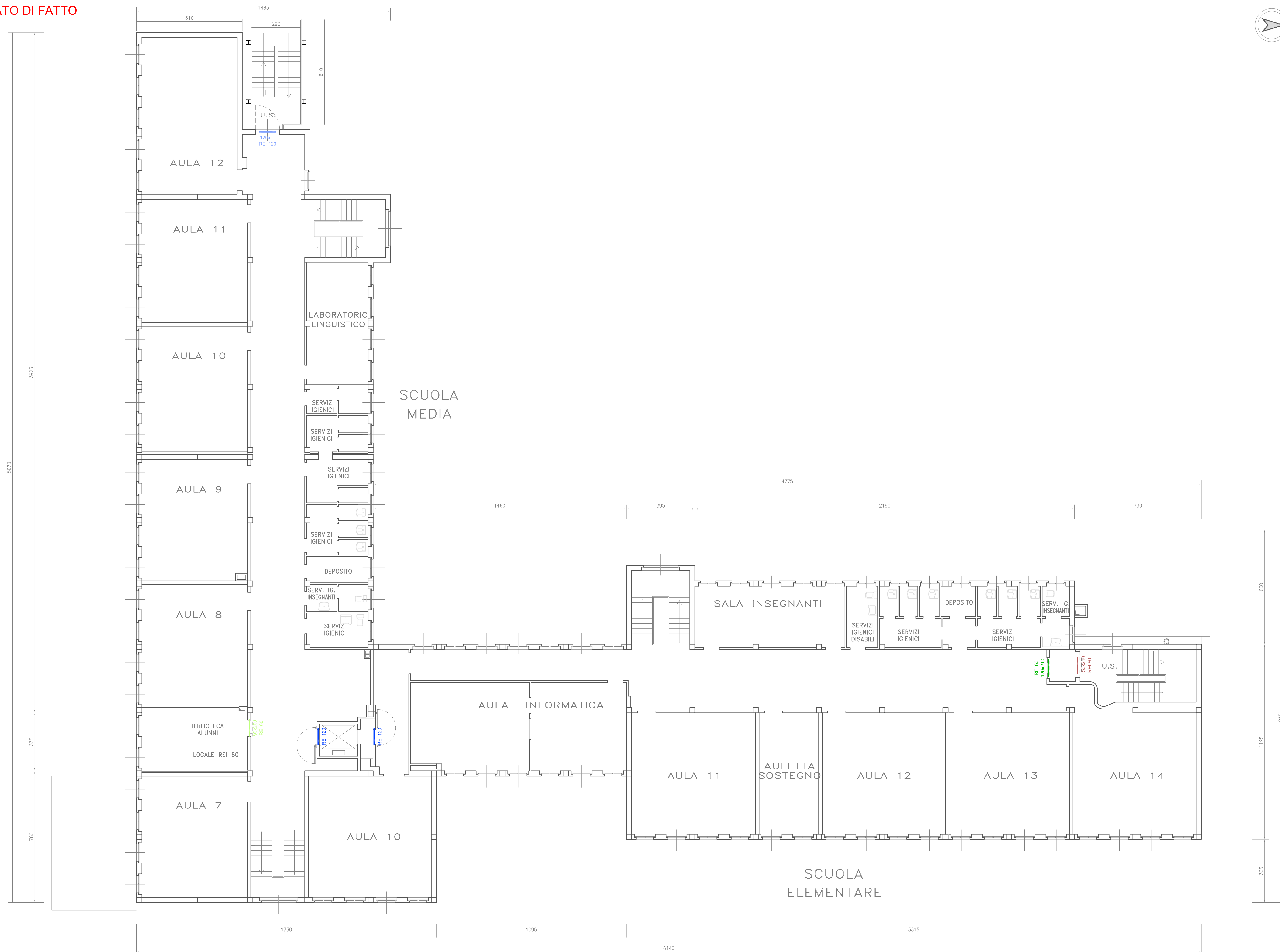
N.	Emissione o Revisione	Data	Eseguito	Controllato	Approvato
1	PRIMA EMISSIONE	06.12.2022			

Codice elaborato 23_SC_RIL_09_DistintaPorteREI_piano secondo_rev00	Scala <b>1:100</b>	Plot style <b>scala 1-100.ctb</b>
---	-----------------------	--------------------------------------

**LEGENDA PORTE TAGLIAFUOCO**

REI 120	PORTA TAGLIAFUOCO REI e DIMENSIONI indicati in pianta	Totale
REI 60 120x210	PORTA TAGLIAFUOCO REI e DIMENSIONI indicati in pianta	Totale 1
REI 60 150x210	PORTA TAGLIAFUOCO REI e DIMENSIONI indicati in pianta	Totale 1
REI 120 120x...	PORTA TAGLIAFUOCO REI e DIMENSIONI indicati in pianta	Totale 1
REI 60 90x200	PORTA TAGLIAFUOCO REI e DIMENSIONI indicati in pianta	Totale 1

**STATO DI FATTO**



PIANTA PIANO SECONDO  
Scala 1:100