



Settore Lavori Pubblici e CUC

OGGETTO DELLE OPERE

RIGENERAZIONE URBANA: AREA SCOLASTICA DISMESSA DI VIALE KENNEDY - NUOVA SEDE SCUOLA PRIMARIA "SALVO D'ACQUISTO" - PNRR M5C2.2.1 - CODICE CUP J31B21001460001

INTERVENTO 2 - DEMOLIZIONE DEL FABBRICATO SCOLASTICO DISMESSO

RIF. CATASTALI

NCEU
Foglio 48 Particella 238

FIGURE COINVOLTE

STAZIONE APPALTANTE
Città di Tortona (AL)
Settore Lavori Pubblici e CUC
Corso Alessandria, 62 - 15057 Tortona (AL)
P. IVA n. 00384600060 - Tel. 01318641 - Fax 0131864402
Responsabile del Procedimento Ing. Laura Lucotti

Progettista - DL - CSP - CSE
ing. Valentina Daffonchio
via Genova 151 - 15122 Spinetta Marengo (AL)
Ordine Ingegneri Provincia di Torino n. 12313J
p.iva 02069200067

Impresa appaltante:
Non definita.

Titolo elaborato
Distinta Radiatori Piano rialzato

| N. | Emissione o Revisione | Data | Eseguito | Controllato | Approvato |
|----|-----------------------|------------|----------|-------------|-----------|
| 1 | PRIMA EMISSIONE | 06.12.2022 | | | |

Codice elaborato
26_SC_RIL_12_DistintaRadiatori_piano rialzato_rev00

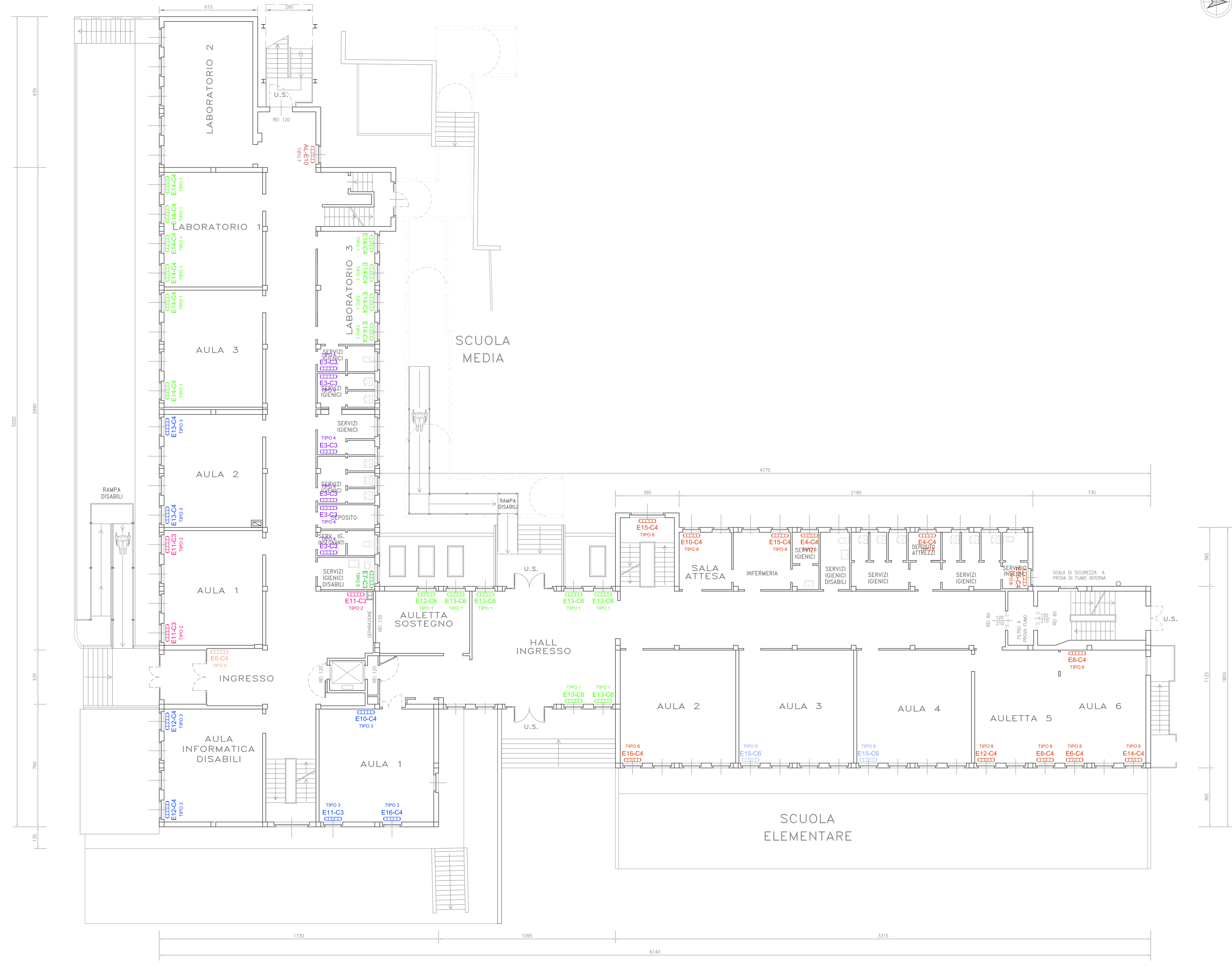
Scala
1:100

Plot style
scala 1-100.ctb

LEGENDA RADIATORI

| TIPO | DESCRIZIONE | Totale |
|---------|--|--------|
| TIPO 1 | RADIATORE TIPO 1 H. 66cm - Sp. 16cm N° Elementi e N° Colonne indicati in pianta | 17 |
| TIPO 2 | RADIATORE TIPO 2 H. 80cm - Sp. 16cm N° Elementi e N° Colonne indicati in pianta | 3 |
| TIPO 3 | RADIATORE TIPO 3 H. 80cm - Sp. 20cm N° Elementi e N° Colonne indicati in pianta | 7 |
| TIPO 4 | RADIATORE TIPO 4 H. 100cm - Sp. 13cm N° Elementi e N° Colonne indicati in pianta | 6 |
| TIPO 5 | RADIATORE TIPO 5 H. 80cm - Sp. 13cm N° Elementi e N° Colonne indicati in pianta | 1 |
| TIPO 6 | RADIATORE TIPO 6 H. 100cm - Sp. 16cm N° Elementi e N° Colonne indicati in pianta | 1 |
| TIPO 7 | RADIATORE TIPO 7 SQUADRATO H. 80cm N° 10 Elementi | 1 |
| TIPO 8 | RADIATORE TIPO 8 H. 66cm - Sp. 13cm N° Elementi e N° Colonne indicati in pianta | 12 |
| TIPO 9 | RADIATORE TIPO 9 H. 66cm - Sp. 20cm N° Elementi e N° Colonne indicati in pianta | 2 |
| TIPO 10 | RADIATORE TIPO 10 H. 77cm - Sp. 20cm N° Elementi e N° Colonne indicati in pianta | 00 |
| TIPO 11 | RADIATORE TIPO 11 H. 87cm - Sp. 16cm N° Elementi e N° Colonne indicati in pianta | 00 |
| TIPO 12 | RADIATORE TIPO 12 H. 90cm - Sp. 16cm N° Elementi e N° Colonne indicati in pianta | 00 |
| TIPO 13 | RADIATORE TIPO 13 H. 77cm - Sp. 16cm N° Elementi e N° Colonne indicati in pianta | 00 |

STATO DI FATTO



PIANTA PIANO RIALZATO
Scala 1:100