




1		2		3		4		5		6		7		8	
CARATTERISTICHE ELETTRICHE				CARATTERISTICHE MECCANICHE				CONDIZIONI DI SERVIZIO							
TENSIONE DI ISOLAMENTO NOMINALE		500V		NUMERO SCOMPARTI		1+1		TEMPERATURA AMBIENTE MAX.		+40°C					
TENSIONE DI FUNZIONAMENTO NOMINALE		230/400V		ESECUZIONE PER INTERNO <input type="checkbox"/> PROTETTA <input type="checkbox"/> BLINDATA (SERIE GM-B)		(3) <input checked="" type="checkbox"/> APPARECCHIATURA CHIUSA AD ARMADI MULTIPLI		TEMPERATURA AMBIENTE MINIMA		-5°C					
FREQUENZA NOMINALE		50Hz						UMIDITA' RELATIVA		50% A 40°C					
SISTEMA ELETTRICO		TT						ALTITUDINE S.L.M.		<1000mt.					
CORRENTE NOMINALE (SBARRE PRINCIPALI)		63A		GRADO DI PROTEZIONE _IP66_ SULL'INVOLUCRO ESTERNO _IP20_ ALL'INTERNO DEL QUADRO -----		INSTALLAZIONE		IN AMBIENTE ESTERNO							
CORRENTE NOMINALE DI CORTOCIRCUITO CONDIZIONATA (Icc)		10kA													
CORRENTE NOMINALE AMMISSIBILE DI PICCO		17kA													
TENSIONE NOMINALE CIRCUITI AUSILIARI		230V 50Hz		ACCESSIBILITA' QUADRO		FRONTE		SI							
TENSIONE DI PROVA A 50 HZ PER 5 SEC.		CIRCUITI DI POT. 1890V				RETRO		NO							
		CIRCUITI AUSIL. 1500V				LATERALE		NO							
COLLAUDO SEC. CEI <u>61439-1/2</u>		<input checked="" type="checkbox"/> PROVE INDIVIDUALI <input type="checkbox"/> PROVE DI TIPO		AMPLIABILITA' QUADRO		LATO DESTRO		NO		IEC INTERNAZIONALI <u>61439-1/2</u>					
DESCRIZIONI PARTICOLARI :				LAMIERE DI FONDO		NO		RISPONDENZA ALLE NORME CEI ITALIANE <u>CEI EN 61439-1/2</u> IEC INTERNAZIONALI <u>61439-1/2</u>							
				CONTROTELAIO O FERRI DI BASE		SI									
				POTENZA		ARRIVI ALTO <input type="checkbox"/> BASSO <input checked="" type="checkbox"/>		CAVO		(3) SERIE GM-DISTR : ESECUZIONE NON SEGREGATA FORMA 2					
						PARTENZE ALTO <input type="checkbox"/> BASSO <input checked="" type="checkbox"/>		CAVO							
				AUSILIARI		ENTRATA ALTO <input type="checkbox"/> BASSO <input checked="" type="checkbox"/>		CAVO		CAVETTERIA DI COLORE NERO NON PROPAGANTE L'INCENDIO (CEI 20-22 II) TIPO N07V-K/FS17, NEUTRO COLORE BLU CHIARO					
						USCITA ALTO <input type="checkbox"/> BASSO <input checked="" type="checkbox"/>		CAVO							
				VERNICIATURA		ESTERNO QUADRO <u>RAL 7035</u>		SEZIONI MINIME PER I CIRCUITI DI POTENZA >=2,5mmq SEZIONI MINIME PER I CIRCUITI AUSILIARI : - CIRC. COMANDO E SEGNALAZIONE >=1,5mmq - CIRC. VOLTMETRICI >=1,5mmq - CIRC. AMPEROMETRICI >=2,5mmq							
						INTERNO QUADRO <u>RAL 7035</u>									
				DIMENSIONI DI INGOMBRO (mm)		<u>590</u> LX <u>1710</u> HX <u>360</u> P		- MORSETTIERE CON CORPO ISOLANTE IN POLIAMMIDE MARCA CABUR - TARGHETTE IDENTIFICAZIONE : IN LAMINATO PLASTICO (SCRITTA NERA SU FONDO BIANCO)							
				SUDDIVISIONE SCOMPARTI		(1+1)									
				MASSA TOTALE		KG. ≈									
 <b>STUDIO TECNICO LODI</b> Per. Ind. Massimo Lodi PROGETTAZIONE E CONSULENZA ELETTROTECNICA Via Don Enrico Locatelli n. 20/B - 21029 Vergiate (VA) - tel. : 0331.917047 web: http://www.studiotecnicolodi.it - e-mail: massimo@studiotecnicolodi.it P. IVA: 02239140029 C. F.: LDO MSM 73A20 I819X Ordine dei Periti Ind. e dei Periti Ind. Laureati della Provincia di Varese n. 1235				Schema QE-IP		Impianto AREA C2 (P.I.R.U. EX R9 AMBITO 4) COMPLET. OPERE DI URBANIZZ. DI AMBITO E DI COMPENSORIO. CODICE CUP J31B22001330007				Cliente Città di Tortona (AL)					
				CAD Eplus R. 2022		Nome File STL2023291-101.dwg		Denominazione Quadro Elettrico Pubblica illuminazione 3 Linee + 1 Riserva				Commissa STL2023291		FOGLIO DI 02 12	
				Data 15/02/2023				Esecutore Max.		SEGUE 03					

COMUNE DI TORTONA - TORTO1 - REGPROT - 0006087 - Ingresso - 21/02/2023 - 07:48

F

E = MATERIALI DIVERSI		Q = APPARECCHI DI MANOVRA - POTENZA		X = MORSETTI, PRESE, SPINE		CODICI NUMERICI	
EH = DISPOSITIVO DI RISCALDAMENTO EV = VENTILATORE		Q = INTERRUTTORE AUTOMATICO QS = SEZIONATORE QU = SEZIONATORE CON FUSIBILI		XC = CONNETTORE XM = MORSETTIERA XP = SPINA XS = PRESA		23 = TERMOSTATO 24 = INTERRUTTORE CONGIUNTORE DI SBARRE 25 = DISPOSITIVO DI SINCRONIZZAZIONE 26 = DISPOSITIVO TERMICO DI PROTEZIONE 27 = RELE' DI MINIMA TENSIONE IN C.A. 30 = RELE' DI SEGNALAZIONE - A CARTELLINO 43 = COMMUTATORE PREDISPOSITORE DI SERVIZIO 49 = RELE' TERMICO IN C.A. 50 = RELE' DI MAX CORRENTE DI 2° LIVELLO 51 = RELE' DI MAX CORRENTE DI 1° LIVELLO 51N = RELE' DI MAX CORRENTE OMOPOLARE 52 = INTERRUTTORE AUTOMATICO IN BT 59 = RELE' DI MAX TENSIONE IN C.A. 60 = RELE' A SQUILIBRIO DI TENSIONE 63 = PRESSOSTATO 64 = RELE' DI MASSIMA TENSIONE OMOPOLARE 67 = RELE' DIREZIONALE DI MASSIMA CORRENTE 87 = RELE' DI CORRENTE DIFFERENZIALE 90 = REGOLATORE DI POTENZA REATTIVA 97 = RELE' BUCHHOLZ	
F = DISPOSITIVI DI PROTEZIONE		R = RESISTORI		Y = APPARECCHI MECC. AZIONATI ELETTR.			
FU = FUSIBILE FS = SCARICATORE DI SOVRATENSIONE		RR = RESISTENZA RS = SHUNT - DERIVATORE		YC = SGANCIATORE DI CHIUSURA YO = SGANCIATORE D'APERTURA YM = SGANCIATORE DI MINIMA TENSIONE YV = ELETTROVALVOLA			
G = GENERATORI, ALIMENTATORI		S = APPARECCHI COMANDO E CONTROLLO					
GB = BATTERIA D'ACCUMULATORI		SA = COMMUTATORE AMPEROMETRICO SB = PULSANTE SE = SELETTORE SH = PULSANTE LUMINOSO SV = COMMUTATORE VOLTMETRICO					
H = DISPOSITIVI DI SEGNALAZIONE		T = TRASFORMATORI					
HA = SEGNALATORE ACUSTICO HL = SEGNALATORE LUMINOSO		TA = TRASFORMATORE AMPEROMETRICO TC = TRASFORMATORE PER CIRCUITI DI COMANDO TM = TRASFORMATORE DI POTENZA TO = TRASFORMATORE TOROIDALE TV = TRASFORMATORE VOLTMETRICO					
K = RELE', CONTATTORI		U = CONVERTITORI				COLLEGAMENTI	
KA = RELE' AUSILIARIO KG = CONTATTORE KT = RELE' TEMPORIZZATORE		UA = CONVERTITORE DI CORRENTE UD = CONVERTITORE DIGITALE / ANALOGICO UF = CONVERTITORE DI FREQUENZA UJ = CONVERTITORE DI POTENZA UN = CONVERTITORE ANALOGICO / DIGITALE UV = CONVERTITORE DI TENSIONE				D = A TRIANGOLO Y = A STELLA Yn = A STELLA CON NEUTRO ACCESSIBILE	
P = STRUMENTI DI MISURA		V = SEMICONDUCTORI		MISURE ELETTRICHE		CONTRASSEGNI ALFANUMERICI E COLORI	
PA = AMPEROMETRO PF = FREQUENZIMETRO PJ = WATTMETRO PT = CONTAORE, OROLOGIO PV = VOLTMETRO		VD = DIODO		A = CORRENTE - AMPERE V = TENSIONE - VOLT Hz = FREQUENZA - HERTZ W = POTENZA ATTIVA - WATT $\phi$ = ANGOLO DI FASE - COS $\phi$		L+ = C.C. - POLARITA' POSITIVA L- = C.C. - POLARITA' NEGATIVA L1 = C.A. - FASE 1 L2 = C.A. - FASE 2 L3 = C.A. - FASE 3 N = C.A. - NEUTRO PE = CONDUTTORE DI PROTEZIONE	
						NERO BLU CHIARO NERO NERO NERO BLU CHIARO GIALLO - VERDE	

COMUNE DI TORTONA - TORTO1 - REGPROT - 0006087 - Ingresso - 27/02/2023 - 07:48

 <b>STUDIO TECNICO LODI</b> Per. Ind. Massimo Lodi PROGETTAZIONE E CONSULENZA ELETTROTECNICA Via Don Enrico Locatelli n. 20/B - 21029 Vergiate (VA) - tel.: 0331.917047 web: http://www.studiotecnicolodi.it - e-mail: massimo@studiotecnicolodi.it P. IVA: 02239140029 C. F.: LDO MSM 73A20 I819X Ordine dei Periti Ind. e dei Periti Ind. Laureati della Provincia di Varese n. 1235	Schema	QE-IP	Impianto	AREA C2 (P.I.R.U. EX R9 AMBITO 4) COMPLET. OPERE DI URBANIZZ. DI AMBITO E DI COMPENSORIO. CODICE CUP J31B22001330007			Cliente	Città di Tortona (AL)		
	CAD	Eplus R. 2022	Denominazione	Quadro Elettrico Pubblica illuminazione 3 Linee + 1 Riserva			Commessa	STL2023291	FOGLIO DI	03 12
	Nome File	STL2023291-101.dwg					Esecutore	Max.	SEGUE	04
	Data	15/02/2023								

		Sezionatore sottocarico o interruttore non automatico	 	KA = Relè ausiliario istantaneo KM = Contattore		Contatti ausiliari istantanei	  	Morsetto del circuito di potenza Morsetto del circuito ausiliario Morsetto di apparecchiatura interna
A		Interruttore magnetico		Relè ritardato all'eccitazione		Contatti ausiliari ritardati all'eccitazione		Morsetto o connessione ausiliaria esterna
		Interruttore magnetotermico o elettronico		Relè ritardato alla diseccitazione		Contatti ausiliari ritardati alla diseccitazione		Connettore per circuiti ausiliari
		Interruttore magnetotermico o elettronico, differenziale		Relè di protezione - Simbolo generale		Contatti di segnalazione intervento protezione magnetotermica		Presca
B		Interruttore differenziale				Pulsanti		
		Sezionatore sottocarico con fusibili				Pulsanti d'emergenza		
		Portafusibile ausiliario sezionabile						
C		Contattore						
		Commutatori di potenza		43 = Commutatore predispositore di servizio - Simbolo generale				
		49 = Relè termico in corrente alternata		Contatti di relè termico (49)				
D		Scaricatore	 	SA = Commutatore amperometrico SV = Commutatore voltmetrico				
	 	Apparecchiatura estraibile	 	TA = Trasformatore amperometrico TO = Trasformatore toroidale				
		Interblocco meccanico Blocco apertura portella Blocco meccanico a chiave		TV = Trasformatore voltmetrico				
E	  	YO = Sganciatore di apertura YC = Sganciatore di chiusura YM = Sganciatore di minima tensione	 	Strumento indicatore - Simbolo generale Strumento integratore - Simbolo generale			 	Segnalatore luminoso normale Segnalatore luminoso a led
		Comando motorizzato		Derivatore - Shunt	 	Resistenza anticondensa Resistenza	  	Segnalatore acustico - Sirena Segnalatore acustico - Suoneria Segnalatore acustico - Tromba

COMUNE DI TORTONA - TOR101 - REGPROT - 0006087 - Ingresso - 21/02/2023 - 07:48



**STUDIO TECNICO LODI**  
 Per. Ind. Massimo Lodi  
 PROGETTAZIONE E CONSULENZA ELETTROTECNICA  
 Via Don Enrico Locatelli n. 20/B - 21029 Vergiate (VA) - tel.: 0331.917047  
 web: http://www.studiotecnicolodi.it - e-mail: massimo@studiotecnicolodi.it  
 P. IVA: 02239140029 C. F.: LDO MSM 73A20 I819X  
 Ordine dei Periti Ind. e dei Periti Ind. Laureati della Provincia di Varese n. 1235

Schema	QE-IP
CAD	Eplus R. 2022
Nome File	STL2023291-101.dwg
Data	15/02/2023

Impianto  
**AREA C2 (P.I.R.U. EX R9 AMBITO 4) COMPLET. OPERE DI URBANIZZ. DI AMBITO E DI COMPENSORIO. CODICE CUP J31B22001330007**

Denominazione  
**Quadro Elettrico Pubblica illuminazione  
 3 Linee + 1 Riserva**

Cliente Città di Tortona (AL)	
Commessa STL2023291	FOGLIO DI 04 12
Esecutore Max.	SEGUE 05

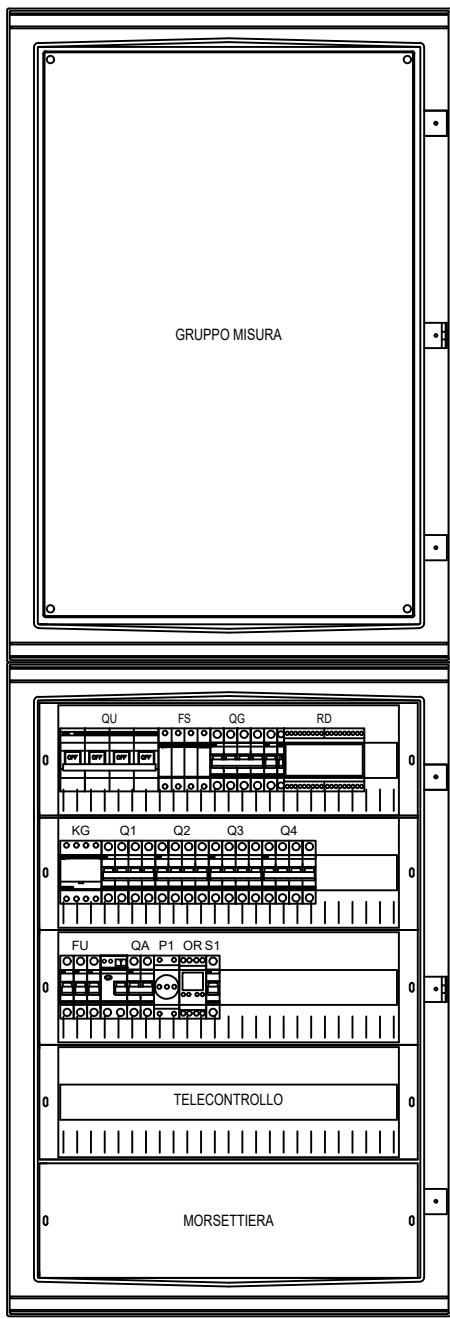


ABB GEMINI TAGLIA 5  
2 VANI

COMUNE DI TORTONA - TORT01 - REGPROT - 0006087 - Ingresso - 21/02/2023 - 07:48



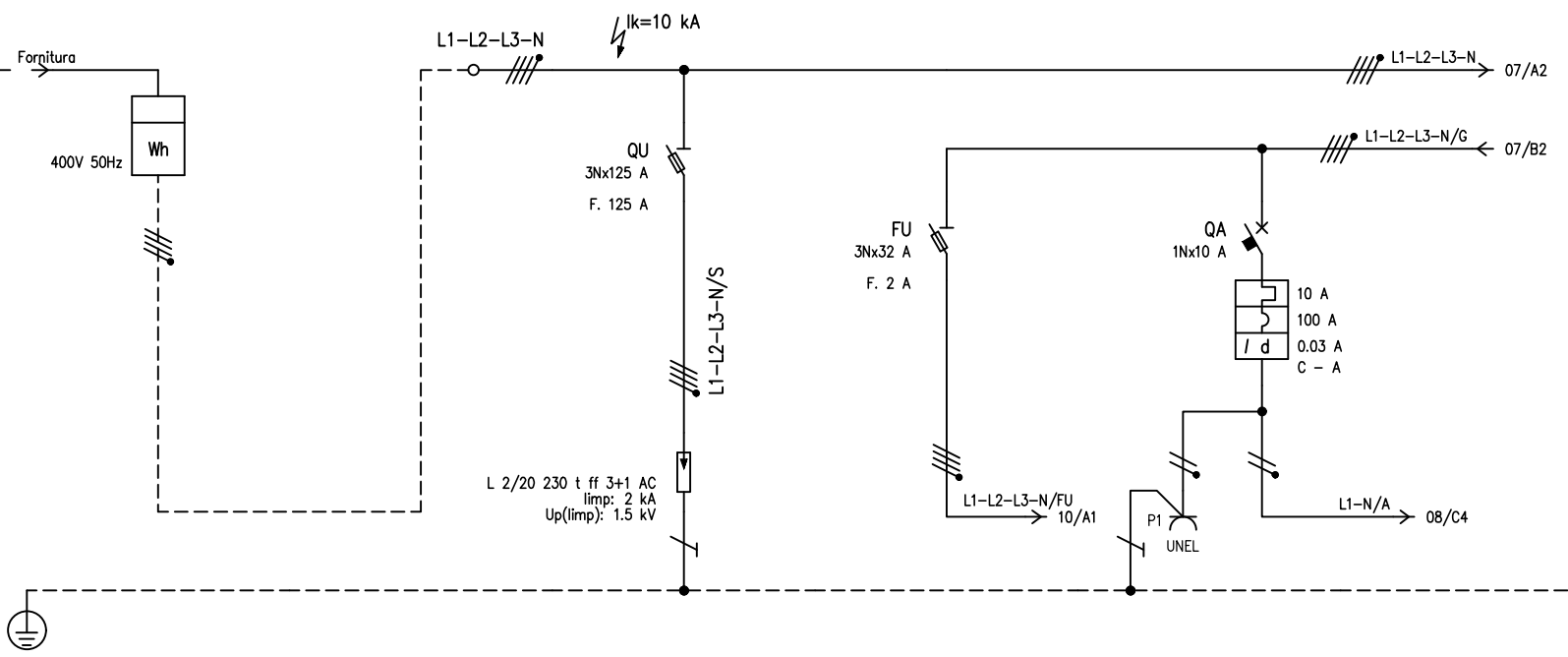
**STUDIO TECNICO LODI**  
Per. Ind. Massimo Lodi  
PROGETTAZIONE E CONSULENZA ELETTROTECNICA  
Via Don Enrico Locatelli n. 20/B - 21029 Vergiate (VA) - tel. : 0331.917047  
web: <http://www.studiotecnicolodi.it> - e-mail: [massimo@studiotecnicolodi.it](mailto:massimo@studiotecnicolodi.it)  
P. IVA: 02239140029 C. F.: LDO MSM 73A20 I819X  
Ordine dei Periti Ind. e dei Periti Ind. Laureati della Provincia di Varese n. 1235

Schema	QE-IP
CAD	Eplus R. 2022
Nome File	STL2023291-101.dwg
Data	15/02/2023


Impianto	AREA C2 (P.I.R.U. EX R9 AMBITO 4) COMPLET. OPERE DI URBANIZZ. DI AMBITO E DI COMPENSORIO. CODICE CUP J31B22001330007
Denominazione	Quadro Elettrico Pubblica illuminazione 3 Linee + 1 Riserva

Cliente	Città di Tortona (AL)	
Commessa	STL2023291	FOGLIO DI 05 12
Esecutore	Max.	SEGUE 06

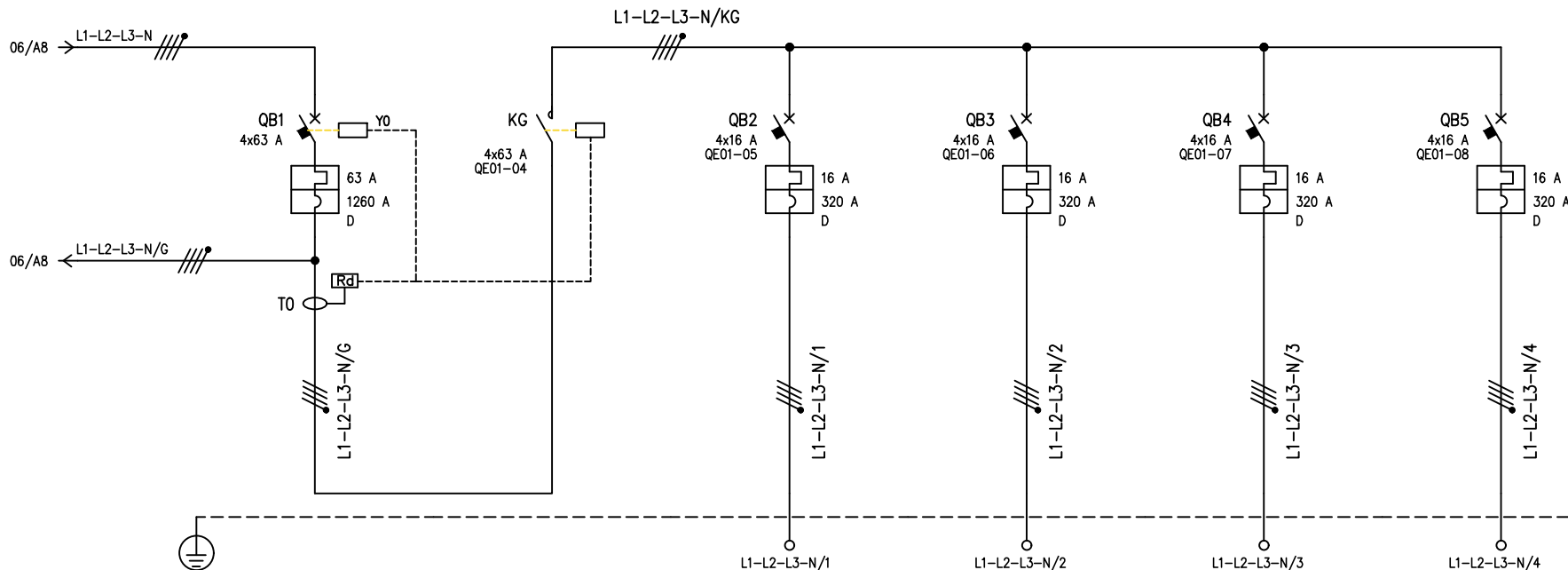
Da quadro	Fornitura BT
Tensione concatenata	400 V
Corrente I <sub>k</sub> max	10 kA
Sistema	TT
Potenza totale	2.65 kW
Fattore di potenza	0.9
Corrente totale I <sub>b</sub>	5.41 A
Res. terra impianto	33.5 ohm



UTENZA	DENOMINAZIONE		ARRIVO LINEA		PROTEZIONE SCARICATORE		PROTEZIONE VOLTMETRICHE ET330		INTERRUTTORE GENERALE CIRC. AUS.		
	SIGLA		Fornitura BT		QE-IP-01				QE-IP-03		
	TIPO	POT. MAX. PRELEV. kW	TT	43.6	TT		TT		TT/L1-N	2.31	
	POTENZA kW	I <sub>b</sub> A	2.65	5.41							
	COEF. CONTEMP.	COS φ	1	0.9	1	0.9	1	0.9	1	0.9	
INTERRUTTORE O SEZIONATORE	CONSTRUTTORE				ABB		ABB		ABB		
	TIPO				E933N/125		E933N/32		S 201 Na-C+DDA 202 A 0.03		
	N.POLI	I <sub>n</sub> A			3N	125	3N	32	1N	10	
	I <sub>th</sub> A	I <sub>dn</sub> A							10	0.03	
	I <sub>m</sub> (o curva) A	P <sub>di</sub> kA				120		100		6	
FUSIBILE	TIPO				E 9F22 GG125		gG 10,3x38 mm				
	CALIBRO		A		125		2				
CONTATTORE	TIPO										
	I <sub>n</sub> A	P <sub>n</sub> kW									
RELE' TERMICO	TIPO				ZOTUP						
	TARATURA		A		L 2/20 230 t ff 3+1 AC/3N/II						
LINEA DI POTENZA	TIPO CAVO		FG160R16 0.6/1 kV		FS17 450/750V						
	FORMAZIONE		4x16		4x(1x16)						
	LUNGHEZZA		m		0.5						
	I <sub>z</sub> A		80		68						
	Cdt a I <sub>b</sub>	%	Cdt totale a I <sub>b</sub>	%	0.002	0.002	0.002		0.002		
	Z <sub>k</sub> mΩ	Z <sub>s</sub> mΩ	23.4		23.8				39.2		
	I <sub>k</sub> trifase/monof. kA	I <sub>k1</sub> fase/terra kA	10	6	9.86		9.71		5.9		
NUMERAZIONE MORSETTIERA											

 <b>STUDIO TECNICO LODI</b> Per. Ind. Massimo Lodi PROGETTAZIONE E CONSULENZA ELETTROTECNICA Via Don Enrico Locatelli n. 20/B - 21029 Vergiate (VA) - tel.: 0331.917047 web: http://www.studiotecnicolodi.it - e-mail: massimo@studiotecnicolodi.it P. IVA: 02239140029 C. F.: LDO MSM 73A20 I819X Ordine dei Periti Ind. e dei Periti Ind. Laureati della Provincia di Varese n. 1235	Schema	QE-IP	Impianto	AREA C2 (P.I.R.U. EX R9 AMBITO 4) COMPLET. OPERE DI URBANIZZ. DI AMBITO E DI COMPENSORIO. CODICE CUP J31B22001330007			Cliente	Città di Tortona (AL)	
	CAD	Eplus R. 2022	Denominazione	Quadro Elettrico Pubblica illuminazione 3 Linee + 1 Riserva			Commessa	STL2023291	FOGLIO DI 06 12
	Nome File	STL2023291-101.dwg					Esecutore	Max.	SEGUE 07
	Data	15/02/2023							

COMUNE DI TORTONA - TORTO1 - REGPROT - 0006087 - Ingresso - 21/02/2023 - 07:48



UTENZA	DENOMINAZIONE		INTERRUTTORE GENERALE		CONTATTORE LUCI		CIRCUITO LUCE CL1		CIRCUITO LUCE CL2		CIRCUITO LUCE CL3		RISERVA	
	SIGLA		QE-IP-02		QE-IP-04		QE-IP-05		QE-IP-06		QE-IP-07		QE-IP-08	
	POT. MAX. PRELEV. kW	TT	43.6	TT	43.6	TT	11.1	TT	11.1	TT	11.1	TT	11.1	
	POTENZA kW	lb	2.65	2.65	5.41	0.36	1.73	1.35	2.16	0.945	1.52	1	0.9	
	COEF. CONTEMP.	COS φ	1	1	0.9	1	0.9	1	0.9	1	0.9	1	0.9	
INTERRUTTORE O SEZIONATORE	CONSTRUTTORE		ABB		ABB		ABB		ABB		ABB		ABB	
	TIPO		S 204 M-D+DER3/OD+D160		S 804 N-D		S 804 N-D		S 804 N-D		S 804 N-D		S 804 N-D	
	N.POLI	In	A	4	63	4	16	4	16	4	16	4	16	
	Ith	A	Idn	A	63	0.03	16		16		16		16	
	Im (o curva)	A	Pdi	kA	1260	10	320	10	320	10	320	10	320	
FUSIBILE	TIPO													
	CALIBRO		A											
CONTATTORE	TIPO				ESB 63-40/230									
	In	A	Pn	kW		63								
RELE' TERMICO	TIPO													
	TARATURA		A											
LINEA DI POTENZA	TIPO CAVO													
	FORMAZIONE													
	LUNGHEZZA		m											
	Iz	A												
	Cdt a lb	%	Cdt totale a lb	%		0.002		0.002		0.002		0.002		0.002
	Zk	mΩ	Zs	mΩ		23.4		23.4		23.4		23.4		23.4
	Ik trifase/monof.	kA	Ik1 fase/terra	kA		9.86		9.86		9.86		9.86		9.86
NUMERAZIONE MORSETTIERA														

**STUDIO TECNICO LODI**  
 Per. Ind. Massimo Lodi  
 PROGETTAZIONE E CONSULENZA ELETTROTECNICA  
 Via Don Enrico Locatelli n. 20/B - 21029 Vergiate (VA) - tel.: 0331.917047  
 web: http://www.studiotecnicolodi.it - e-mail: massimo@studiotecnicolodi.it  
 P. IVA: 02239140029 C. F.: LDO MSM 73A20 I819X  
 Ordine dei Periti Ind. e dei Periti Ind. Laureati della Provincia di Varese n. 1235

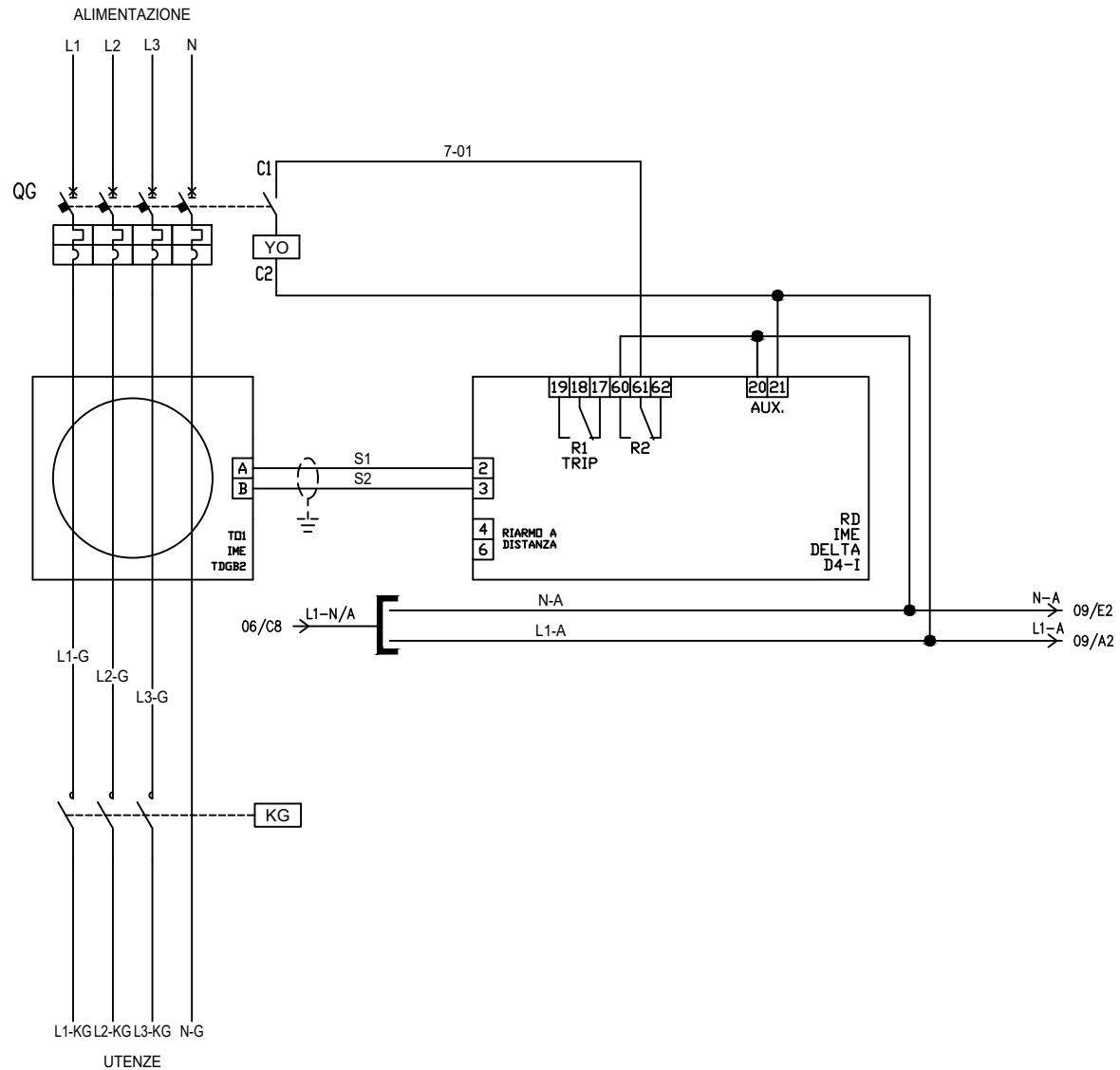
Schema	QE-IP
CAD	Eplus R. 2022
Nome File	STL2023291-101.dwg
Data	15/02/2023

Impianto  
**AREA C2 (P.I.R.U. EX R9 AMBITO 4) COMPLET. OPERE DI URBANIZZ. DI AMBITO E DI COMPENSORIO. CODICE CUP J31B22001330007**

Denominazione  
**Quadro Elettrico Pubblica illuminazione  
 3 Linee + 1 Riserva**

Cliente Città di Tortona (AL)		
Commissa STL2023291	FOGLIO 07	DI 12
Esecutore Max.	SEGUE 08	

COMUNE DI TORTONA - TORTO1 - REGPROT - 0006087 - Ingresso - 21/02/2023 - 07:48



COMUNE DI TORTONA - TORTO1 - REGPROT - 0006087 - Ingresso - 21/02/2023 - 07:48

**STUDIO TECNICO LODI**  
 Per. Ind. Massimo Lodi  
 PROGETTAZIONE E CONSULENZA ELETTROTECNICA  
 Via Don Enrico Locatelli n. 20/B - 21029 Vergiate (VA) - tel.: 0331.917047  
 web: <http://www.studiotecnicolodi.it> - e-mail: [massimo@studiotecnicolodi.it](mailto:massimo@studiotecnicolodi.it)  
 P. IVA: 02239140029 C. F.: LDO MSM 73A20 I819X  
 Ordine dei Periti Ind. e dei Periti Ind. Laureati della Provincia di Varese n. 1235

Schema	QE-IP
CAD	Eplus R. 2022
Nome File	STL2023291-101.dwg
Data	15/02/2023

Impianto	AREA C2 (P.I.R.U. EX R9 AMBITO 4) COMPLET. OPERE DI URBANIZZ. DI AMBITO E DI COMPENSORIO. CODICE CUP J31B22001330007
Denominazione	Quadro Elettrico Pubblica illuminazione 3 Linee + 1 Riserva

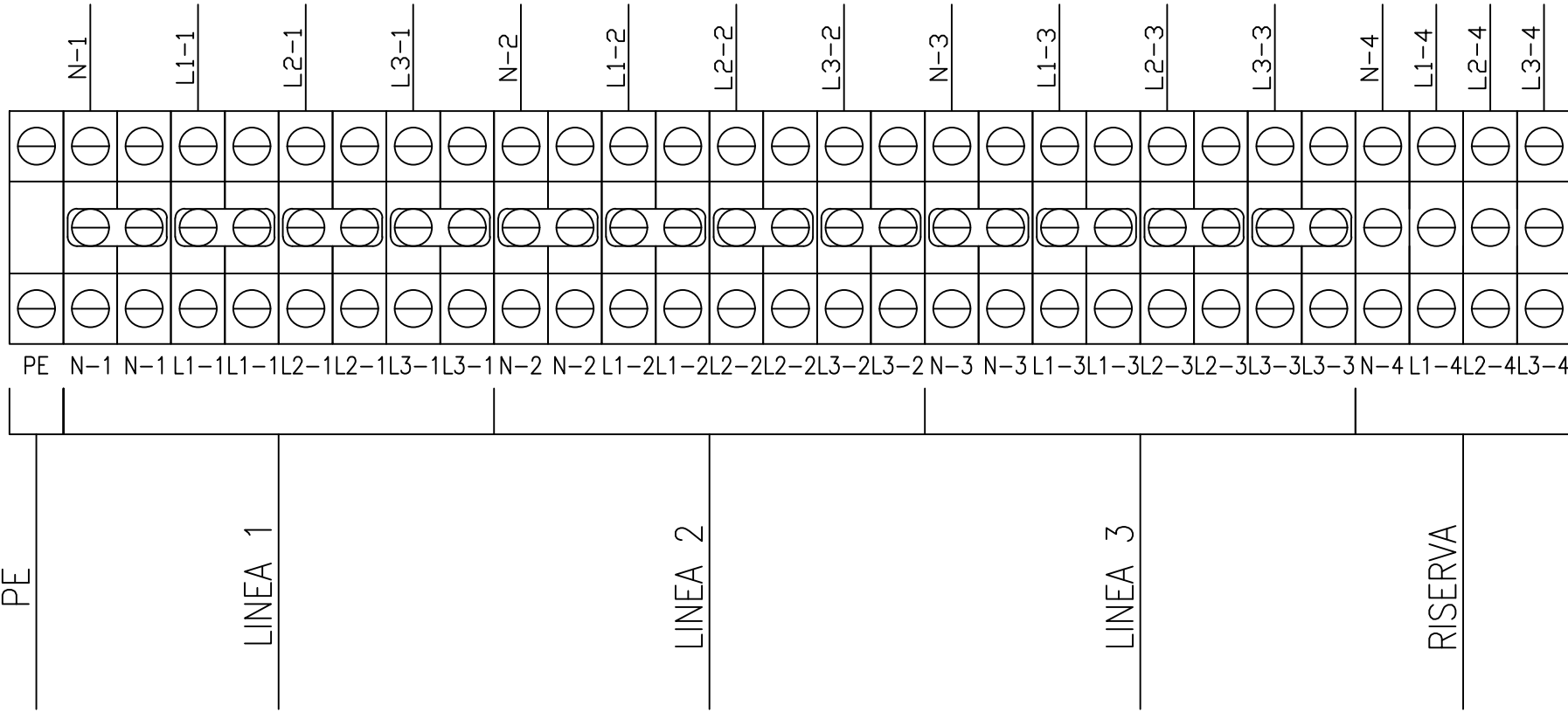
Cliente	Città di Tortona (AL)	
Commessa	STL2023291	FOGLIO DI 08 DI 12
Esecutore	Max.	SEGUE 09







# MORSETTIERA XM1



COMUNE DI TORTONA - TORTO1 - REGPROT - 0006087 - Ingresso - 21/02/2023 - 07:48



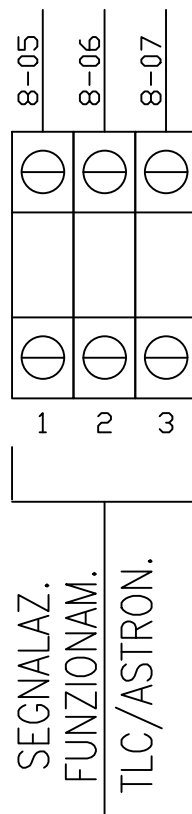
**STUDIO TECNICO LODI**  
 Per. Ind. Massimo Lodi  
 PROGETTAZIONE E CONSULENZA ELETTROTECNICA  
 Via Don Enrico Locatelli n. 20/B - 21029 Vergiate (VA) - tel.: 0331.917047  
 web: <http://www.studiotecnicolodi.it> - e-mail: [massimo@studiotecnicolodi.it](mailto:massimo@studiotecnicolodi.it)  
 P. IVA: 02239140029 C. F.: LDO MSM 73A20 I819X  
 Ordine dei Periti Ind. e dei Periti Ind. Laureati della Provincia di Varese n. 1235

Schema	QE-IP
CAD	Eplus R. 2022
Nome File	STL2023291-101.dwg
Data	15/02/2023

Impianto	AREA C2 (P.I.R.U. EX R9 AMBITO 4) COMPLET. OPERE DI URBANIZZ. DI AMBITO E DI COMPENSORIO. CODICE CUP J31B22001330007
Denominazione	Quadro Elettrico Pubblica illuminazione 3 Linee + 1 Riserva

Cliente	Città di Tortona (AL)	
Commessa	STL2023291	FOGLIO DI 11 DI 12
Esecutore Max.	SEGUE	12

# MORSETTIERA XM2



COMUNE DI TORTONA - TORT01 - REGPROT - 0006087 - Ingresso - 21/02/2023 - 07:48



**STUDIO TECNICO LODI**  
 Per. Ind. Massimo Lodi  
 PROGETTAZIONE E CONSULENZA ELETTROTECNICA  
 Via Don Enrico Locatelli n. 20/B - 21029 Vergiate (VA) - tel. : 0331.917047  
 web: <http://www.studiotecnicolodi.it> - e-mail: [massimo@studiotecnicolodi.it](mailto:massimo@studiotecnicolodi.it)  
 P. IVA: 02239140029 C. F.: LDO MSM 73A20 I819X  
 Ordine dei Periti Ind. e dei Periti Ind. Laureati della Provincia di Varese n. 1235

Schema	QE-IP
CAD	Eplus R. 2022
Nome File	STL2023291-101.dwg
Data	15/02/2023

Impianto	AREA C2 (P.I.R.U. EX R9 AMBITO 4) COMPLET. OPERE DI URBANIZZ. DI AMBITO E DI COMPENSORIO. CODICE CUP J31B22001330007
Denominazione	Quadro Elettrico Pubblica illuminazione 3 Linee + 1 Riserva

Cliente	Città di Tortona (AL)	
Commessa	STL2023291	FOGLIO DI 12 12
Esecutore	Max.	SEGUE