



REGIONE
PIEMONTE



PROVINCIA DI
ALESSANDRIA



CITTA' DI
TORTONA



BANDO RESTAURI
CANTIERI DIFFUSI 2022

CUP: J35F21002900004

PROGETTO
ESECUTIVO

Elaborato

A.S. 0182 - 2022

ALL. PE.014	TAV.PES. 524-545
----------------	---------------------

Direzione scientifica
**Dott. Gian Battista
GARBARINO**
Funzionario archeologo SABAP-AL
Dott.ssa Paola COMBA
Conservatore Museo Archeologico
di Tortona

DATA: ottobre 2022
REV./AGG.: nov.2022/mar.2023

Città di Tortona

**PALAZZO GUIDOBONO:
PALAZZO DEI MUSEI**

MUSEO ARCHEOLOGICO

INTERVENTI DI ALLESTIMENTO MUSEALE ED
ESPOSITIVO CON OPERE DI RESTAURO
CONSERVATIVO, EDILI ED IMPIANTISTICHE DEL
MUSEO ARCHEOLOGICO, IL TUTTO FINALIZZATO
ALLA SALVAGUARDIA E VALORIZZAZIONE DEL
PATRIMONIO TORTONESE

LOTTO FUNZIONALE
GIARDINO ARCHEOLOGICO

**RESTAURO CONSERVATIVO E RIQUALIFICAZIONE FUNZIONALE CON
CONSERVAZIONE ALBERI ESISTENTI**



DOCUMENTAZIONE GRAFICA E FOTOGRAFICA

Progettista:
Arch. Roberto GABATELLI
Responsabile Settore Lavori Pubblici
Tel. 0039.0131.864412 - Fax. 0039.0131.864402
robertogabattelli@comune.tortona.al.it

Coordinatore per la sicurezza in fase di
progettazione:
Ing. Laura LUCOTTI
Città di Tortona
Dirigente Settore Lavori Pubblici e C.U.C.
corso Alessandria, 62 - 15057 Tortona (AL)
Tel. 0039.0131.864435 - Fax. 0039.0131.864402
dirtec@comune.tortona.al.it - comune.tortona@pec.it

Responsabile del Procedimento
Ing. Laura LUCOTTI
Città di Tortona
Dirigente Settore Lavori Pubblici e C.U.C.
corso Alessandria, 62 - 15057 Tortona (AL)
Tel. 0039.0131.864435 - Fax. 0039.0131.864402
dirtec@comune.tortona.al.it - comune.tortona@pec.it

Assistente al R.U.P.
Arch. Roberto GABATELLI
Responsabile Settore Lavori Pubblici
Tel. 0039.0131.864412 - Fax. 0039.0131.864402
robertogabattelli@comune.tortona.al.it



CITTA' di TORTONA
PALAZZO GUIDOBONO



Sistema Museale Integrato

Palazzo dei Musei: Archeologico, Pittori locali, Burattini, Mostre temporanee



MUSEO ARCHEOLOGICO
ALLESTIMENTO MUSEALE ED ESPOSITIVO

GIARDINO ARCHEOLOGICO
STATO ATTUALE

PLANIMETRIA - scala 1/5.000
ottobre 2022 - **TAV. PES.524**

arch. Roberto Nivolo - arch. Sonja Bigando - Torino





CITTA' di TORTONA
PALAZZO GUIDOBONO



Sistema Museale Integrato

Palazzo dei Musei: Archeologico, Pittori locali, Burattini, Mostre temporanee



MUSEO ARCHEOLOGICO
ALLESTIMENTO MUSEALE ED ESPOSITIVO

GIARDINO ARCHEOLOGICO

STATO ATTUALE

PLANIMETRIA FIGURATA

ottobre 2022 - TAV. PES.525

arch. Roberto Nivolo - arch. Sonja Bigando - Torino



Città di Tortona



MUSEO ARCHEOLOGICO
DEPOSITO REPERTI E MATERIALI ARCHEOLOGICI

PALAZZO GUIDOBONO: MUSEO ARCHEOLOGICO
GIARDINO ARCHEOLOGICO
INTERVENTI DI RESTAURO CONSERVATIVO E
RIQUALIFICAZIONE FUNZIONALE

- | | | | | | | |
|----------------------------------------------------------------------------------------------------------------------------------------------------------------------------------------------------------------------------------------------------------------|--------------------------------------------------------------------------------------------------------------------------------------------------------------------------------------------------------------------------------------------------------------------------------------------------------------------------------------------------------------------------------------------------------------------------------------------------------------------------------------------------|-----------------------------------------------------------------------------------------------------------------------------------------------------------------------------------------------------------------------------------------------------------------------------------------------------------------------------------------------------------------------------------|-----------------------------------------------------------------------------------------------------------------------------------------------------------------------------------------------------------------------------------------------------------------------------------------------------------------------------------|---------------------------------------------------------------------------------------------------------------------------------------------------------------------------------------------------------------------------------------------------------------------------------------------------------------------------------------------------------------------------------------------------------------------------------------------------------------------------------------------------------------------------------------------------------------|----------------------------------------------------------------------------------------------------------------------------------------------------------------------------------------------------------------------------------------------------------------------------------------------------------------------------------------------------------------------------|-------------------------------------------------------------------------------------------------------------------------------------------------------------------------------------------------------------------------------------------------------------------------------------------------------------------------------------------------------------|
| <p>Vie e Piazze</p> <ul style="list-style-type: none"> 1 Piazza Arzano 2 Piazza Duomo 3 Piazza Gavino Lugano 4 Piazza Malaspina 5 Piazza Marconi, detta della "Meri" 6 Via Emilia e Portici | <p>Palazzi storici</p> <ul style="list-style-type: none"> 7 Chiostro dell'Annunziata 8 Palazzetto Medievale 9 Palazzo Banca Popolare 10 Palazzo Civico - Biblioteca 11 Palazzo Guidobono 12 Palazzo Guidobono Cavalchini Garofoli 13 Palazzo Vescovile 14 Seminario Diocesano 15 Palazzo Busseti 16 Palazzo Passalacqua 17 Casa del Pozzo 18 Casa Peppino Sarina | <p>Siti Archeologici e Reperti</p> <ul style="list-style-type: none"> 19 Torre Castello 20 Struttura pubblica romana 21 Necropoli romana 22 Sarcofago di Publio Elio Sabino 23 Resti Ospedale di S. Croce 24 Mausoleo di Maiorano 25 Resti di strada pubblica romana 26 Resto murario romano | <p>Arte e Cultura</p> <ul style="list-style-type: none"> 25 Pinacoteca Fondazione CRTortona 26 Teatro Civico 27 Museo di macchine agricole "Orsi" 28 Museo del Mare 1 Palazzo Guidobono - Sede Espositiva 12 Polo Diocesano 29 Complesso del "Loreto" | <p>Abbazie e Santuari</p> <ul style="list-style-type: none"> 30 Abbazia di Rivalta Scrivia 31 Santuario della Madonna della Guardia <p>Chiese</p> <ul style="list-style-type: none"> 32 Cattedrale di S. M. Assunta e S. Lorenzo 33 Chiesa di San Giacomo 34 Chiesa di San Matteo 35 Chiesa di San Michele e Convitto Paterno 36 S. Giustina e S. Agnese di Torre Garofoli 37 Chiesa di Santa Maria dei Canali 38 Chiesa e Convento dei Cappuccini | <p>Oratori</p> <ul style="list-style-type: none"> 39 Oratorio di San Carlo 40 Oratorio di San Rocco 41 Parco del Castello 42 Ambiente Scrivia <p>Municipio</p> <ul style="list-style-type: none"> M Municipio I Iat R Sala polifunzionale "Mons. F. Remotti" P Parcheggi | <ul style="list-style-type: none"> C Comando Stazione dei carabinieri H Ospedale V Vigili Urbani FS Stazione ferroviaria A Stazione autobus T Taxi S Mercato settimanale ST Stadio "Fausto Coppi" PA Palazzetto dello Sport PI Piscine complesso Dellepiane |
|----------------------------------------------------------------------------------------------------------------------------------------------------------------------------------------------------------------------------------------------------------------|--------------------------------------------------------------------------------------------------------------------------------------------------------------------------------------------------------------------------------------------------------------------------------------------------------------------------------------------------------------------------------------------------------------------------------------------------------------------------------------------------|-----------------------------------------------------------------------------------------------------------------------------------------------------------------------------------------------------------------------------------------------------------------------------------------------------------------------------------------------------------------------------------|-----------------------------------------------------------------------------------------------------------------------------------------------------------------------------------------------------------------------------------------------------------------------------------------------------------------------------------|---------------------------------------------------------------------------------------------------------------------------------------------------------------------------------------------------------------------------------------------------------------------------------------------------------------------------------------------------------------------------------------------------------------------------------------------------------------------------------------------------------------------------------------------------------------|----------------------------------------------------------------------------------------------------------------------------------------------------------------------------------------------------------------------------------------------------------------------------------------------------------------------------------------------------------------------------|-------------------------------------------------------------------------------------------------------------------------------------------------------------------------------------------------------------------------------------------------------------------------------------------------------------------------------------------------------------|



CITTA' di TORTONA
PALAZZO GUIDOBONO



Sistema Museale Integrato

Palazzo dei Musei: Archeologico, Pittori locali, Burattini, Mostre temporanee



**MUSEO ARCHEOLOGICO
 ALLESTIMENTO MUSEALE ED ESPOSITIVO**

GIARDINO ARCHEOLOGICO

STATO ATTUALE

DOCUMENTAZIONE FOTOGRAFICA AEREA

ottobre 2022 - **TAV. PES.526**

arch. Roberto Nivolo - arch. Sonja Belgando - Torino



Via Luca Valenziano

Via Amm. Mirabello

**Localizzazione intervento:
 PALAZZO GUIDOBONO
 Giardino Archeologico**

PALAZZO GUIDOBONO
Museo Archeologico

PIAZZA ARZANO

TORRE

Via Emilia



CITTA' di TORTONA
PALAZZO GUIDOBONO



Sistema Museale Integrato

Palazzo dei Musei: Archeologico, Pittori locali, Burattini, Mostre temporanee

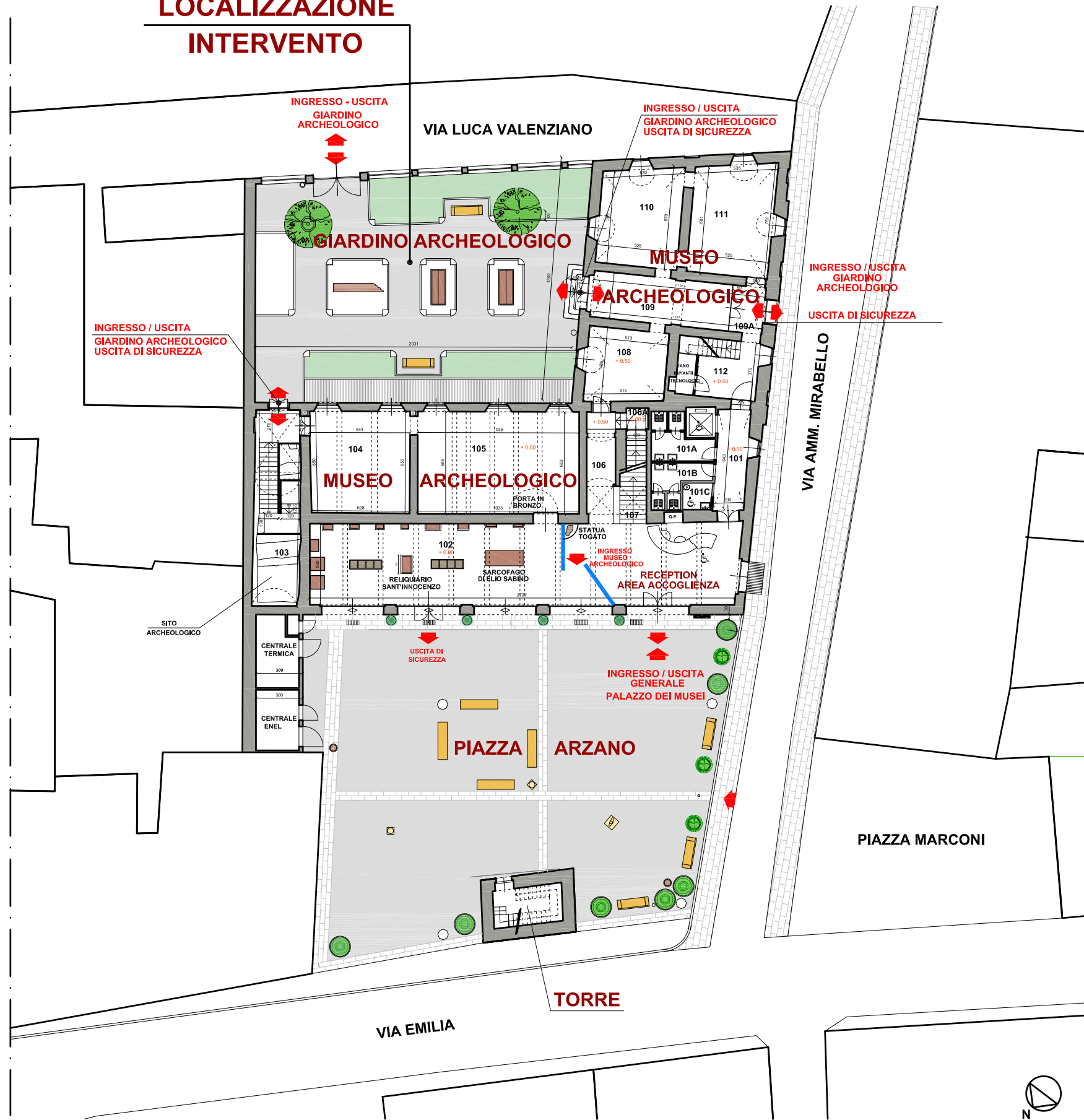


MUSEO ARCHEOLOGICO
ALLESTIMENTO MUSEALE ED ESPOSITIVO

GIARDINO ARCHEOLOGICO
ARCHITETTONICO - RILIEVO STATO ATTUALE
DOCUMENTAZIONE FOTOGRAFICA - PIANTA - scala 1/300
ottobre 2022 - TAV. PES.527

arch. Roberto Nivolo - arch. Sonja Belgando - Torino

LOCALIZZAZIONE
INTERVENTO



PALAZZO GUIDOBONO: IL GIARDINO ARCHEOLOGICO - Vista dalla Via Valenziano



GIARDINO ARCHEOLOGICO - Vista interna



CITTA' di TORTONA
PALAZZO GUIDOBONO



Sistema Museale Integrato

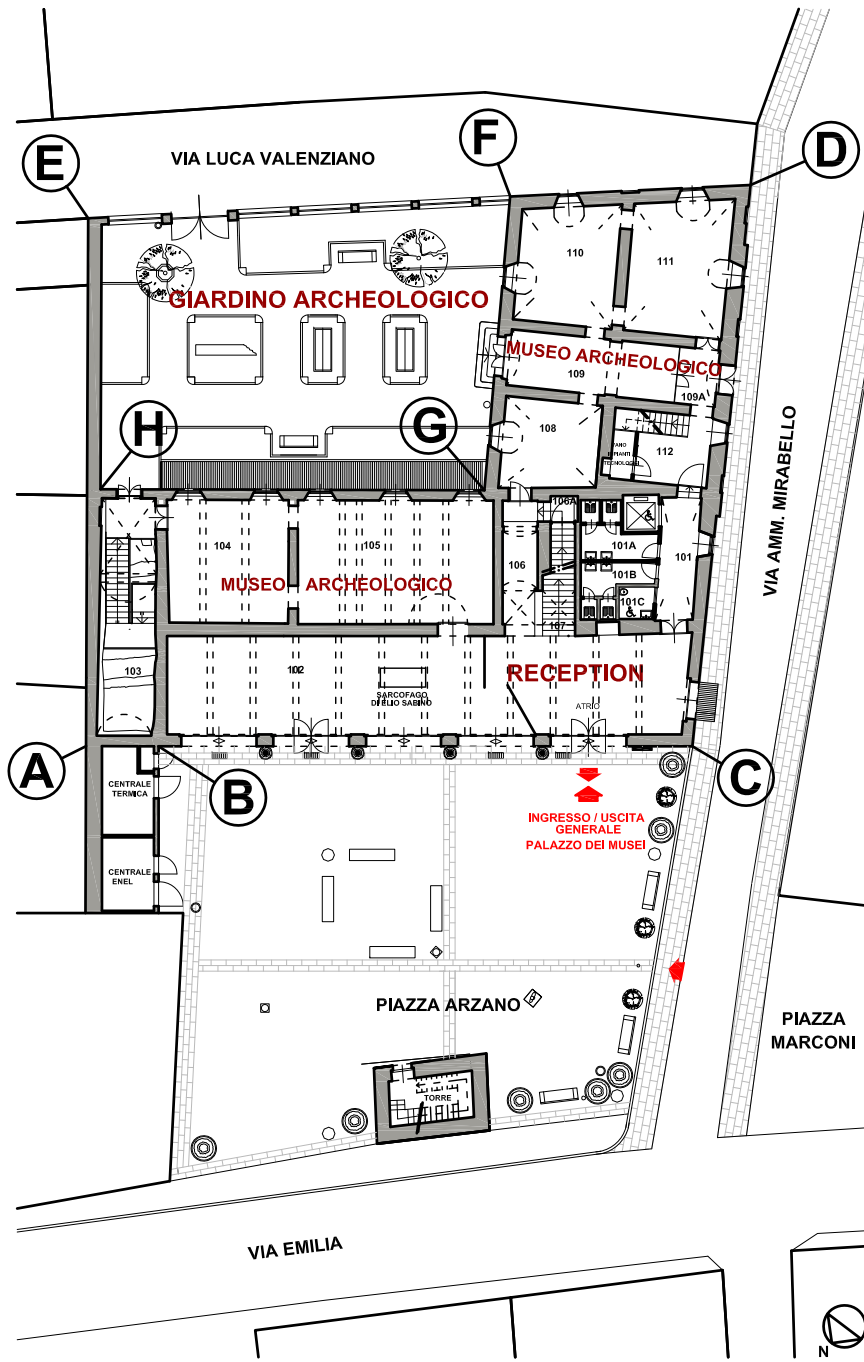
Palazzo dei Musei: Archeologico, Pittori locali, Burattini, Mostre temporanee



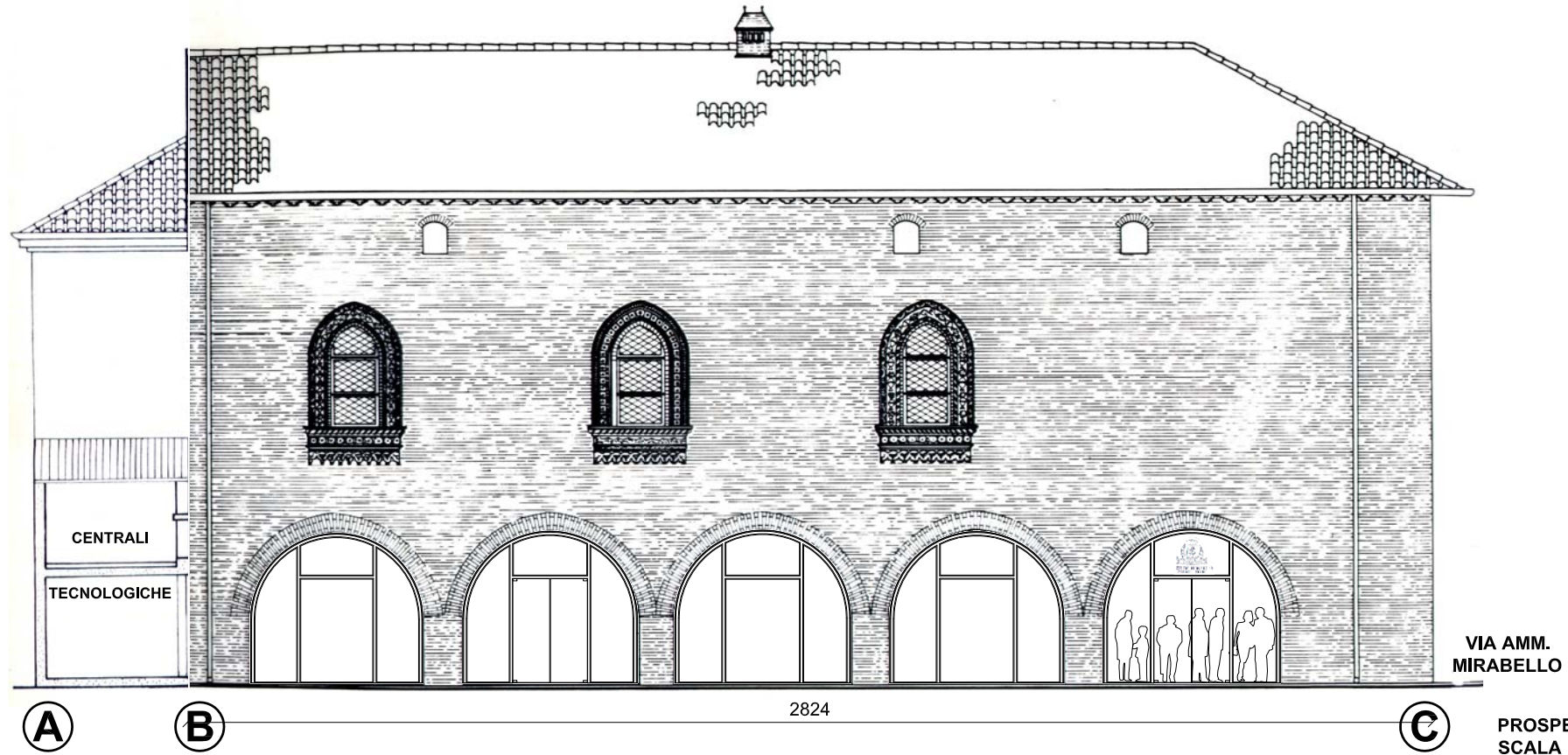
MUSEO ARCHEOLOGICO
ALLESTIMENTO MUSEALE ED ESPOSITIVO

GIARDINO ARCHEOLOGICO
ARCHITETTONICO - RILIEVO STATO ATTUALE
PLANIMETRIA GENERALE E PROSPETTI - scala 1/400 - 1/150
ottobre 2022 - TAV. PES.528

arch. Roberto Nivolo - arch. Sonja Belgando - Torino



PLANIMETRIA GENERALE
SCALA 1/400



VIA AMM.
MIRABELLO

PROSPETTO SU PIAZZA ARZANO
SCALA 1/150



PIAZZA
ARZANO

VIA LUCA
VALENZIANO

PROSPETTO SU VIA AMM. MIRABELLO
SCALA 1/150



CITTA' di TORTONA
PALAZZO GUIDOBONO



Sistema Museale Integrato

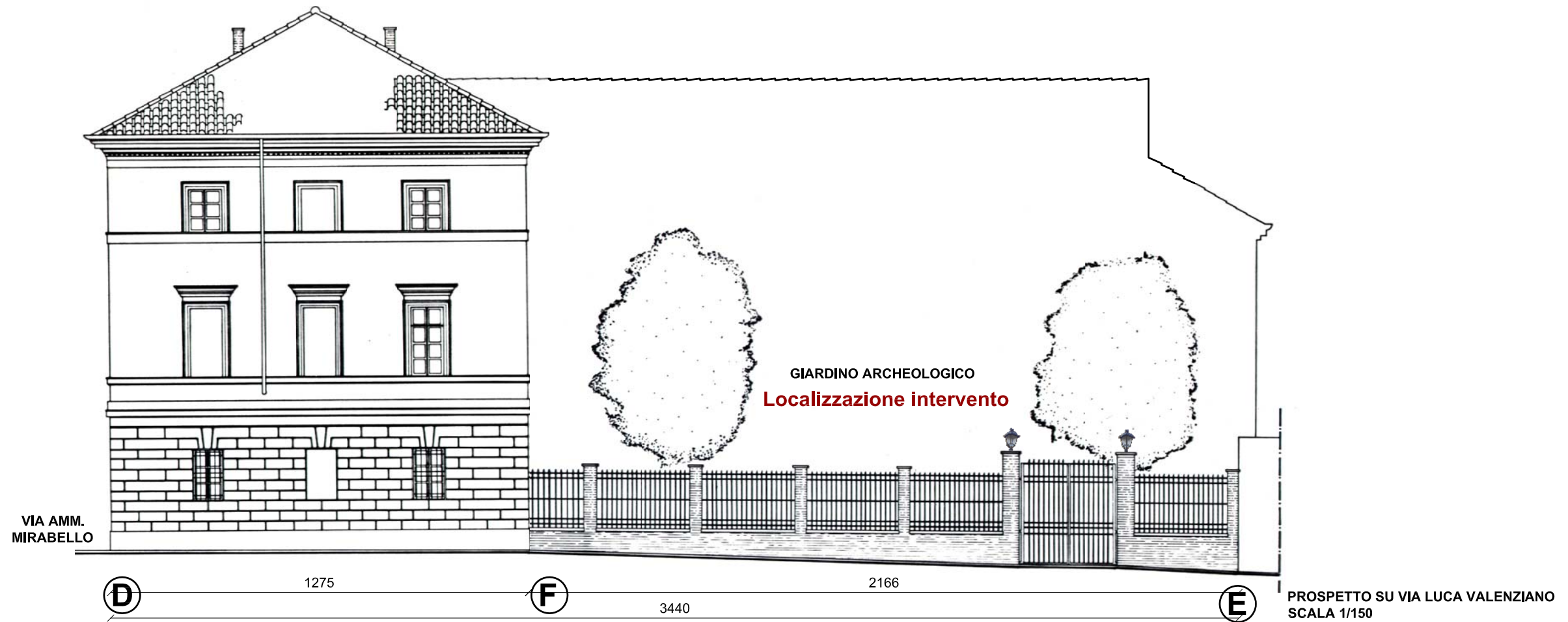
Palazzo dei Musei: Archeologico, Pittori locali, Burattini, Mostre temporanee



**MUSEO ARCHEOLOGICO
 ALLESTIMENTO MUSEALE ED ESPOSITIVO**

GIARDINO ARCHEOLOGICO
 ARCHITETTONICO - RILIEVO STATO ATTUALE
 PROSPETTO - scala 1/150
 ottobre 2022 - **TAV. PES.529**

arch. Roberto Nivolo - arch. Sonja Bigando - Torino





CITTA' di TORTONA
PALAZZO GUIDOBONO



Sistema Museale Integrato

Palazzo dei Musei: Archeologico, Pittori locali, Burattini, Mostre temporanee



**MUSEO ARCHEOLOGICO
 ALLESTIMENTO MUSEALE ED ESPOSITIVO**

**GIARDINO ARCHEOLOGICO
 ARCHITETTONICO - RILIEVO STATO ATTUALE**

PROSPETTI - scala 1/150

ottobre 2022 - **TAV. PES.530**

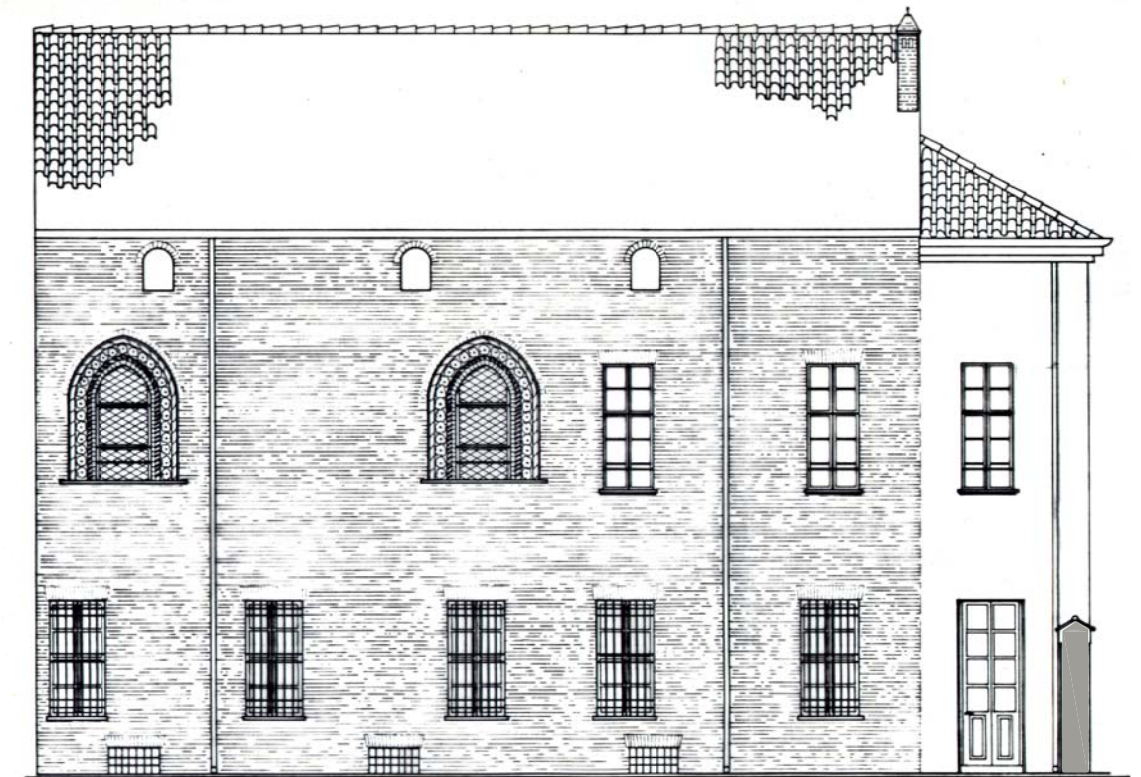
arch. Roberto Nivolo - arch. Sonja Bigando - Torino



1559

G

PROSPETTO - SEZIONE SUL GIARDINO ARCHEOLOGICO
 SCALA 1/150



2031

G

H

PROSPETTO SUL GIARDINO ARCHEOLOGICO
 SCALA 1/150



CITTA' di TORTONA
PALAZZO GUIDOBONO



Sistema Museale Integrato

Palazzo dei Musei: Archeologico, Pittori locali, Burattini, Mostre temporanee



arch. Roberto Nivolo - arch. Sonja Belgando - Torino

**MUSEO ARCHEOLOGICO
ALLESTIMENTO MUSEALE ED ESPOSITIVO**

**GIARDINO ARCHEOLOGICO
ARCHITETTONICO**

**DOCUMENTAZIONE FOTOGRAFICA STORICA
ottobre 2022 - TAV. PES.531**



Documentazione fotografica Giardino Archeologico nell'anno della chiusura al pubblico del Museo e del giardino.
Anno 1989



CITTA' di TORTONA
PALAZZO GUIDOBONO



Sistema Museale Integrato

Palazzo dei Musei: Archeologico, Pittori locali, Burattini, Mostre temporanee



**MUSEO ARCHEOLOGICO
ALLESTIMENTO MUSEALE ED ESPOSITIVO**

**GIARDINO ARCHEOLOGICO
ARCHITETTONICO**

**DOCUMENTAZIONE FOTOGRAFICA STORICA
ottobre 2022 - TAV. PES.532**

arch. Roberto Nivolo - arch. Sonja Blgando - Torino



Documentazione fotografica Giardino Archeologico nell'anno della chiusura al pubblico del Museo e del giardino.
Anno 1989



CITTA' di TORTONA
PALAZZO GUIDOBONO



Sistema Museale Integrato

Palazzo dei Musei: Archeologico, Pittori locali, Burattini, Mostre temporanee



arch. Roberto Nivolo - arch. Sonja Blgando - Torino

**MUSEO ARCHEOLOGICO
ALLESTIMENTO MUSEALE ED ESPOSITIVO**

**GIARDINO ARCHEOLOGICO
ARCHITETTONICO**

**DOCUMENTAZIONE FOTOGRAFICA
ottobre 2022 - TAV. PES.533**



Documentazione fotografica Giardino Archeologico dopo alcuni interventi di rimozione di reperti archeologici e opere di pulizia realizzati durante le opere di restauro del Palazzo dall'anno 2008.



CITTA' di TORTONA
PALAZZO GUIDOBONO



Sistema Museale Integrato

Palazzo dei Musei: Archeologico, Pittori locali, Burattini, Mostre temporanee

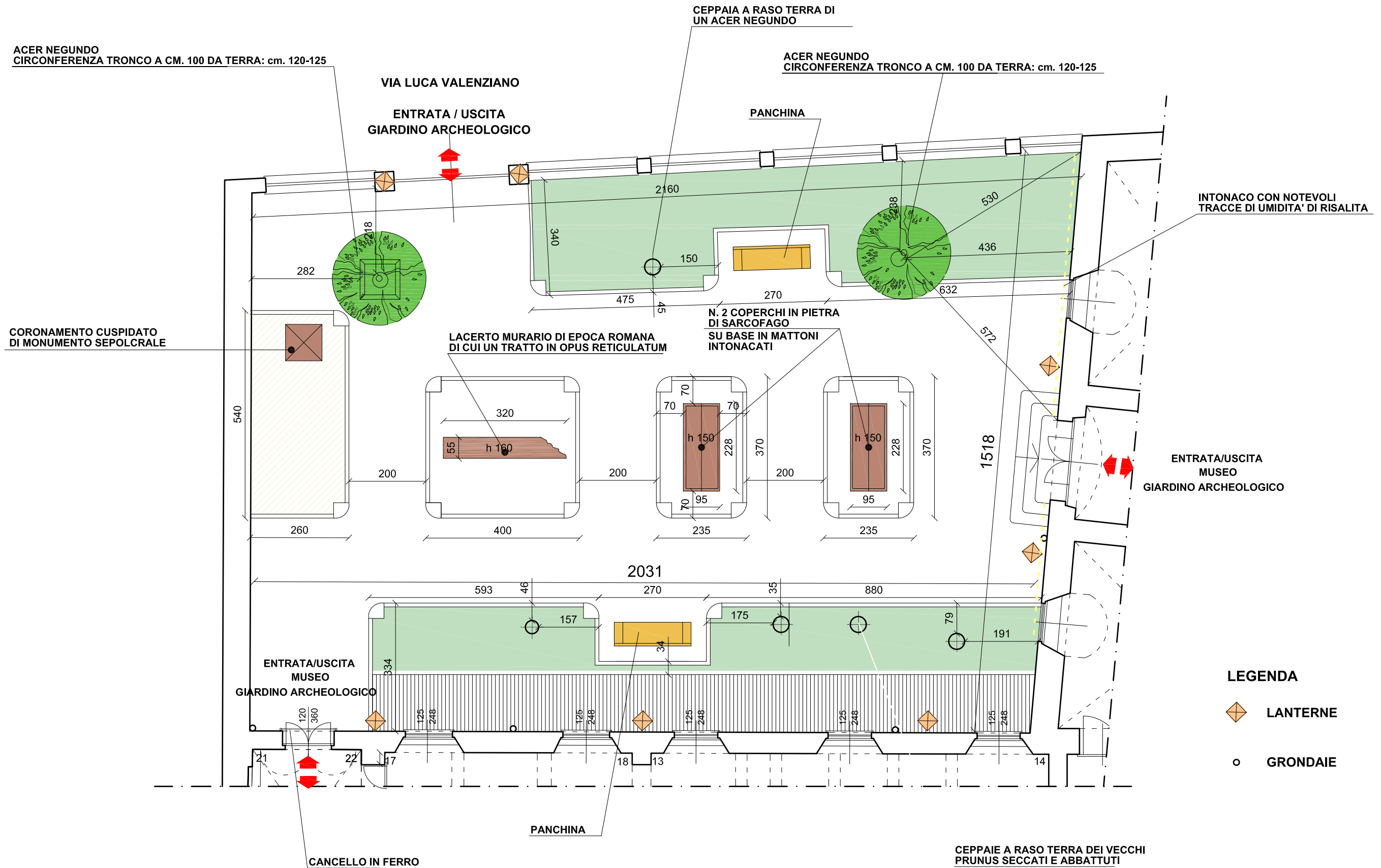


arch. Roberto Nivoletto - arch. Sonja Bigando - Torino

MUSEO ARCHEOLOGICO
ALLESTIMENTO MUSEALE ED ESPOSITIVO

GIARDINO ARCHEOLOGICO
ARCHITETTONICO - RILIEVO STATO ATTUALE

PIANTA - scala 1/100
ottobre 2022 - TAV. PES.534





CITTA' di TORTONA
PALAZZO GUIDOBONO



Sistema Museale Integrato

Palazzo dei Musei: Archeologico, Pittori locali, Burattini, Mostre temporanee



MUSEO ARCHEOLOGICO
ALLESTIMENTO MUSEALE ED ESPOSITIVO

GIARDINO ARCHEOLOGICO
ARCHITETTONICO - STATO ATTUALE
DOCUMENTAZIONE FOTOGRAFICA

arch. Roberto Nivolo - arch. Sonja Bigando - Torino ottobre 2022, agg. marzo 2023 - TAV. PES.535

Stato attuale



GIARDINO ARCHEOLOGICO - STATO ATTUALE



RECINZIONE SULLA VIA VALENZIANO - STATO ATTUALE

TRATTO DI ACQUEDOTTO ROMANO
DA TRASPORTARE NEL GIARDINO



COPERCHI DI SARCOFAGI ROMANI IN PIETRA

CUSPIDE IN PIETRA

FRAMMENTO DI MURO DI EPOCA ROMANA

TRATTO DI ACQUEDOTTO ROMANO
DA TRASPORTARE NEL GIARDINO

GRIGLIATO SUL CAVEDIO - STATO ATTUALE

SISTEMA DI CHIUSURA CON LUCCHETTO
DEL CANCELLO DI ACCESSO AL GIARDINO
STATO ATTUALE

REPERTI ARCHEOLOGICI OGGETTO DI RESTAURO CON ALTRO INTERVENTO



Interventi in progetto



Pulizia panchine in graniglia mediante idropulitrice e spazzolatura manuale. Rimozione e perfetta posa in opera.



Spicconatura per tutta l'altezza dello zoccolo (cm. 110) e rifacimento con intonaco di tipo deumidificante.

Perfetta pulizia mediante idropulitrice e spazzolatura manuale della pavimentazione in ciottoli di pietra, cordoli in pietra e aree perimetrali ai reperti archeologici in ghiaietto e cemento.

Fornitura e posa in opera nella parte in diagonale dei tubi pluviali di spuntoni in metallo antipiccioni.



	DESCRIZIONE
1	n. inv. C 114 Coperchio di sarcofago ad alette in pietra di età romana Dim. h. 48x238x87
2	n. inv. C 120 Coperchio di sarcofago ad alette in pietra di età romana Dim. h. 45x229x92,5

Interventi in progetto:

Totale spicconatura intonaco dei monoliti basamentali in muratura di mattoni intonacati con rifacimento con intonaco di tipo deumidificante.



PIANTE DI ACER NEGUNDO CHE VENGONO CONSERVATE CON IDONEE POTATURE DI FORMAZIONE, RISANAMENTO, CONTENIMENTO E MODELLAZIONE

VIA LUCA VALENZIANO

PIANTE DI ACER NEGUNDO CHE VENGONO CONSERVATE CON IDONEE POTATURE DI FORMAZIONE, RISANAMENTO, CONTENIMENTO E MODELLAZIONE

POSIZIONAMENTO TRATTI DI ACQUEDOTTO ROMANO (Dim. cm. 180x200) SU PIASTRA IN C.A. CON PIANO DI FINITURA EFFETTO GHIAIETTO LAVATO
Dimensioni cm. 190x210 sp.cm. 20 CON BORDO IN TELAIO DI FERRO

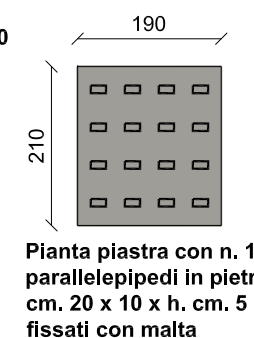
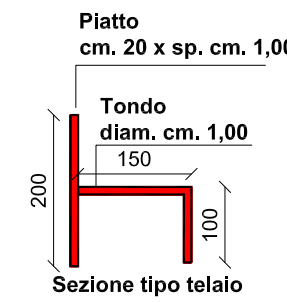
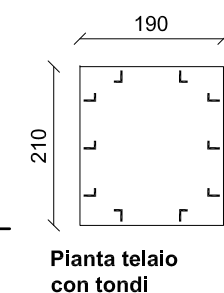
**Interventi in progetto
GIARDINO ARCHEOLOGICO**

- Rimozione di tutte le ceppaie esistenti
- Realizzazione n. 2 piani in c.a. per posizionamento n. 2 tratti di acquedotto romano e n. 1 cuspid
- Pulizia e perfetta posa in opera delle due panchine esistenti
- Pulizia della pavimentazione in ciottoli di pietra con idropulitrice e spazzolatura manuale e integrazione parti mancanti o decoese
- Restauro conservativo muratura e pilastri recinzione
- Pulizia inferriata di recinzione e cancello e tinteggiatura con smalto
- Fornitura e posa in opera piastre in acciaio a parziale copertura grigliato adiacente la facciata a est
- Fornitura e posa in opera di n. 1 corpo illuminante (lanterna) con ampliamento impianto elettrico
- Tinteggiatura a smalto di tutta la struttura e copertura lamiera con ghiaietto consolidato
- Fornitura e posa in opera luci di emergenza
- Smantellamento centralina impianto di irrigazione esistente con recupero tubazione di collegamento all'acquedotto comunale e sostituzione di tutti gli irrigatori con tubazioni gocciolanti
- Potatura dei n. 2 Acer Negundo
- Piantumazione di essenze arboree: n. 3 Prunus Cerasifera Pissardii.
- Piantumazione essenze arbustive: n. 30 rose aspirin

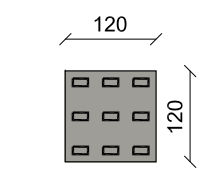
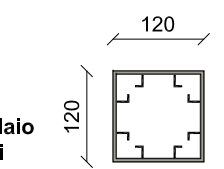
**TRATTI DI ACQUEDOTTO ROMANO
n. 2 piastre stesse dimensioni**

Telaio in metallo per base in c.a. con tondi a L cm. 15 x h10

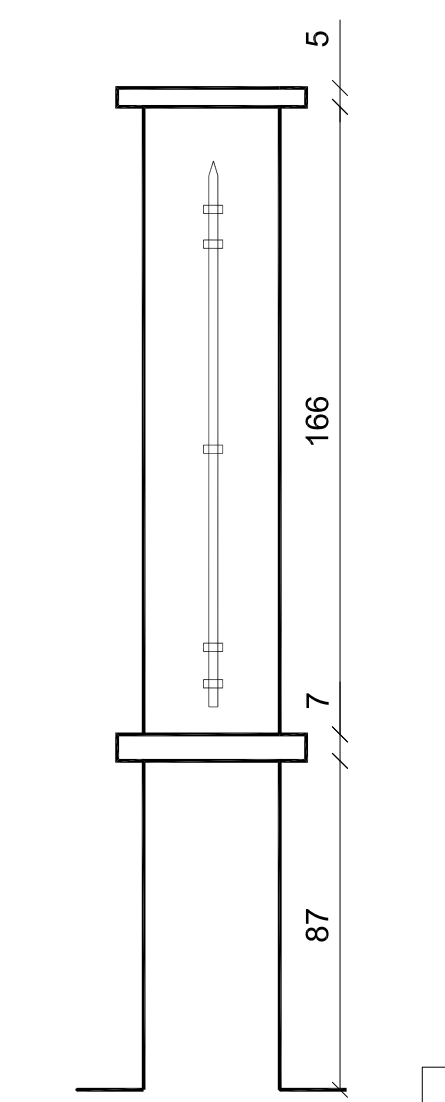
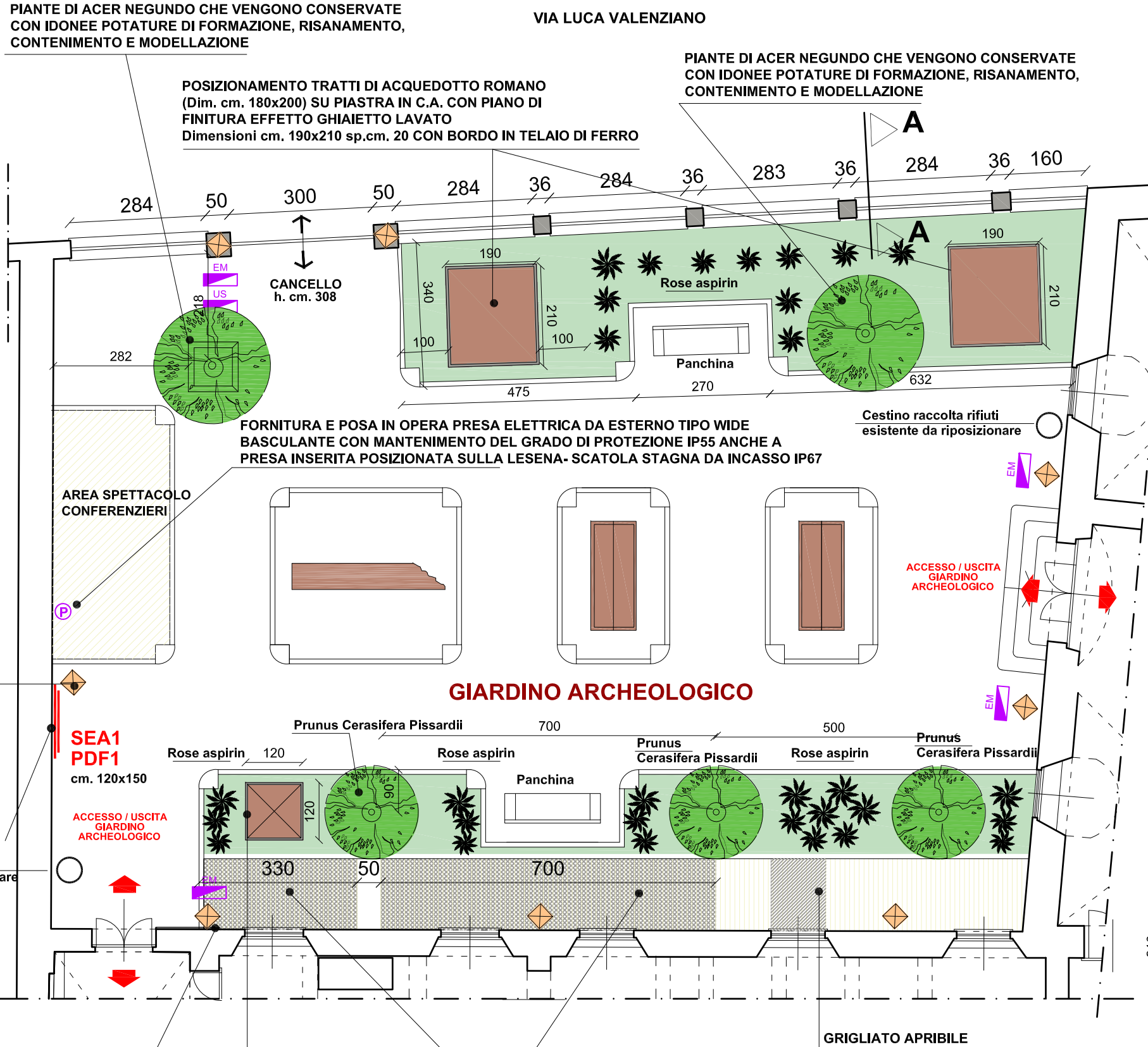
Il reperto archeologico appoggia su n. 16 parallelepipedi in pietra cm. 20 x 10 x h. cm. 5



CUSPIDE FUNERARIA IN PIETRA



Il reperto archeologico appoggia su n. 9 parallelepipedi in pietra cm. 20 x 10 x h. cm. 5 fissati con malta



RECINZIONE SULLA VIA L. VALENZIANO SEZIONE A-A scala 1/20
FORNITURA E POSA IN OPERA LANTERNA COME QUELLE ESISTENTI

PANNELLO DIDATTICO SU STRUTTURA ESPOSITIVA:
- STORIA DEL GIARDINO
- DIDASCALIA DEI VARI REPERTI ARCHEOLOGICI ESISTENTI
- DOCUMENTAZIONE FOTOGRAFICA ED ICONOGRAFICA SUL GIARDINO, SUI REPERTI E SUI RESTAURI

SOTTO AD ALCUNE LANTERNE, FORNITURA E POSA IN OPERA LUCE DI EMERGENZA.
SUL PILASTRO DEL CANCELLO, FORNITURA E POSA IN OPERA LUCE DI EMERGENZA E LUCE CON PITTOGRAMMA "USCITA DI SICUREZZA".

POSIZIONAMENTO CUSPIDE IN PIETRA (Dim. cm. 112x112) SU PIASTRA IN CEMENTO ARMATO CON PIANO DI FINITURA EFFETTO GHIAIETTO LAVATO.
Dimensioni cm. 120 x 120 sp. cm. 20 CON BORDO IN TELAIO DI FERRO

FORNITURA E POSA IN OPERA LAMIERA sp. mm. 3 - Peso kg/mq 23,5 PER PROTEZIONE FONDALI SCENOGRAFICI AL PIANO SEMINTERRATO NEL CAVEDIO. LA LAMIERA E' COPERTA DA GHIAIETTO CONSOLIDATO E ADERENTE ALLA LAMIERA.

AREA SPETTACOLO CONFERENZIERI

FORNITURA E POSA IN OPERA PRESA ELETTRICA DA ESTERNO TIPO WIDE BASCULANTE CON MANTENIMENTO DEL GRADO DI PROTEZIONE IP55 ANCHE A PRESA INSERITA POSIZIONATA SULLA LESENA- SCATOLA STAGNA DA INCASSO IP67

ACCESSO / USCITA GIARDINO ARCHEOLOGICO

Cestino raccolta rifiuti esistente da riposizionare

GRIGLIATO APRIBILE

CANCELLO h. cm. 308

SEA1 PDF1 cm. 120x150

ACCESSO / USCITA GIARDINO ARCHEOLOGICO

ACCESSO / USCITA GIARDINO ARCHEOLOGICO

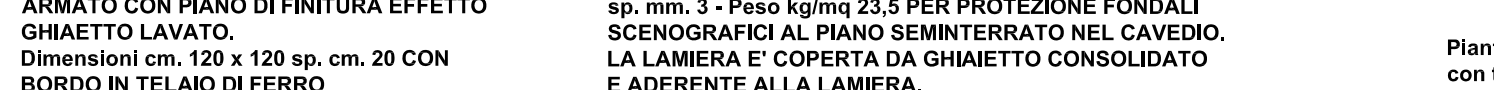
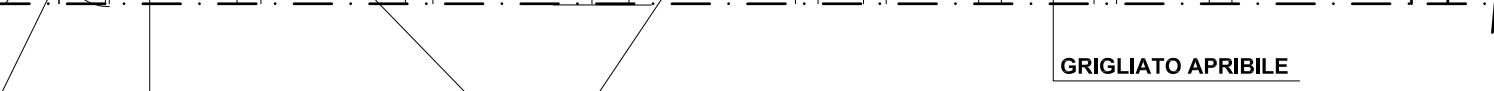
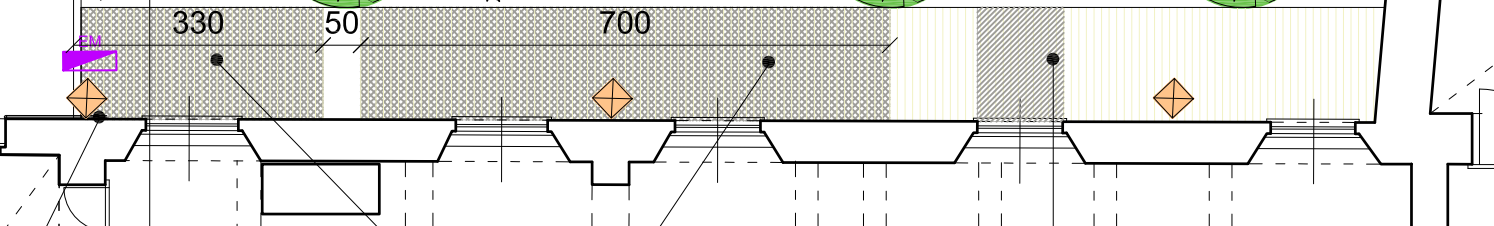
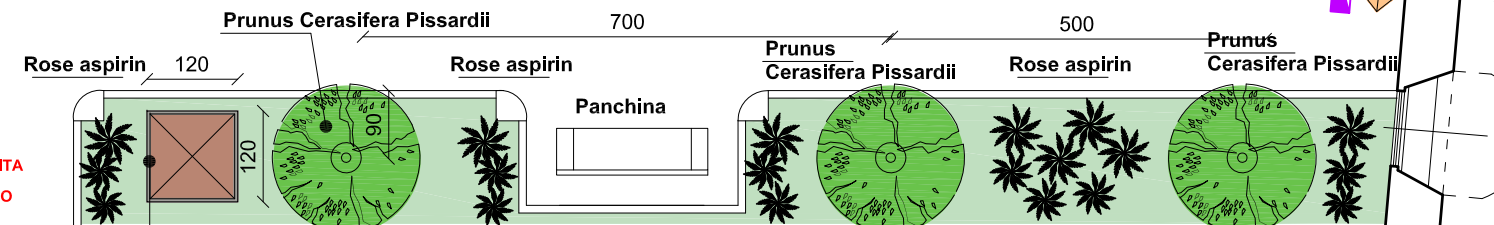
ACCESSO / USCITA GIARDINO ARCHEOLOGICO

ACCESSO / USCITA GIARDINO ARCHEOLOGICO

ACCESSO / USCITA GIARDINO ARCHEOLOGICO

ACCESSO / USCITA GIARDINO ARCHEOLOGICO

GIARDINO ARCHEOLOGICO





CITTA' di TORTONA
PALAZZO GUIDOBONO



Sistema Museale Integrato

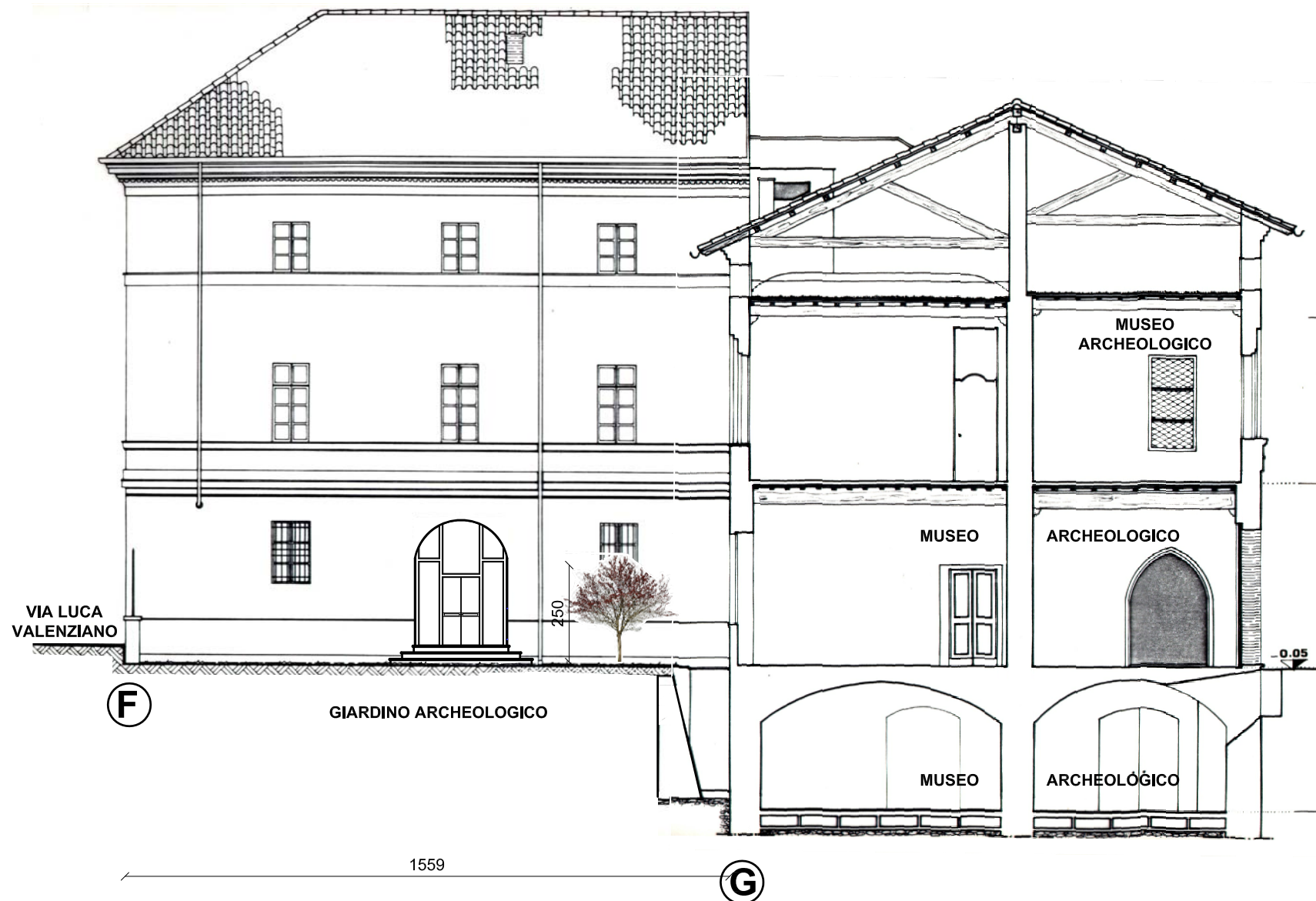
Palazzo dei Musei: Archeologico, Pittori locali, Burattini, Mostre temporanee



MUSEO ARCHEOLOGICO
ALLESTIMENTO MUSEALE ED ESPOSITIVO

GIARDINO ARCHEOLOGICO
ARCHITETTONICO - PROGETTO
PROSPETTI - scala 1/150
ottobre 2022 - TAV. PES.539

arch. Roberto Nivolo - arch. Sonja Bigando - Torino



PRUNUS CERASIFERA PISSARDII

E' un albero piccolo dalla forma tondeggiante e a fogliame color porpora scuro con foglie ovali rosse poi viola, identico a quelli che vi erano in origine nel giardino.

Al momento della piantumazione ha un'altezza di cm. 250 con circonferenza di cm. 20/25.

Nel corso degli anni verrà mantenuto ad un'altezza massima di cm. 400 con una chioma del diametro di cm. 300.

La pianta produce piccoli fiori rosa in boccio poi successivamente bianchi.

Documentazione fotografica Giardino Archeologico. Primi anni 1980, circa 10 anni dopo che era stato realizzato. Si notano gli alberi di Prunus Pissardii.





CITTA' di TORTONA
PALAZZO GUIDOBONO



Sistema Museale Integrato

Palazzo dei Musei: Archeologico, Pittori locali, Burattini, Mostre temporanee

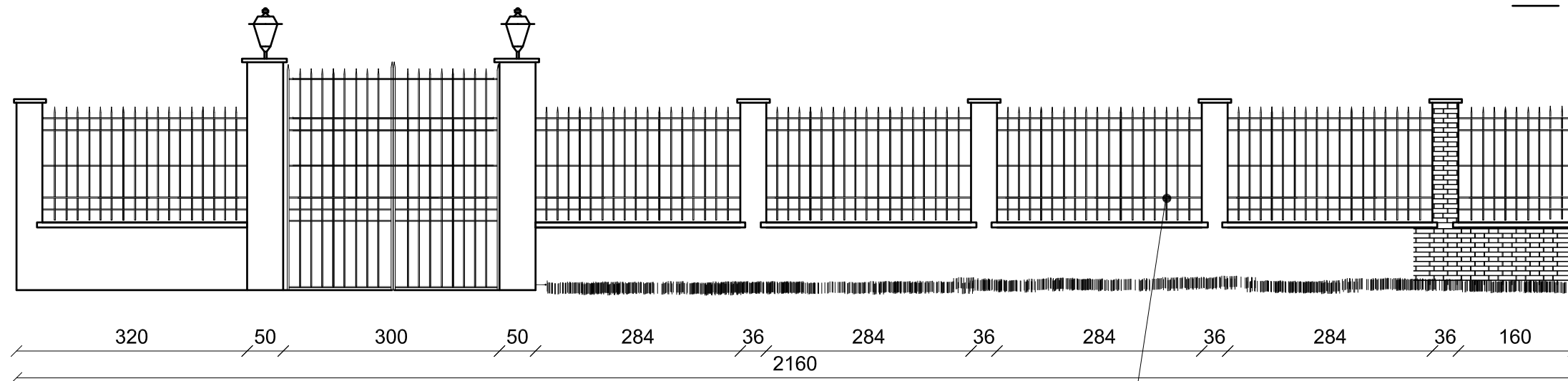


MUSEO ARCHEOLOGICO
ALLESTIMENTO MUSEALE ED ESPOSITIVO

GIARDINO ARCHEOLOGICO
ARCHITETTONICO - PROGETTO

MURO DI RECINZIONE / PROSPETTI - scala 1/75
ottobre 2022 - TAV. PES.540

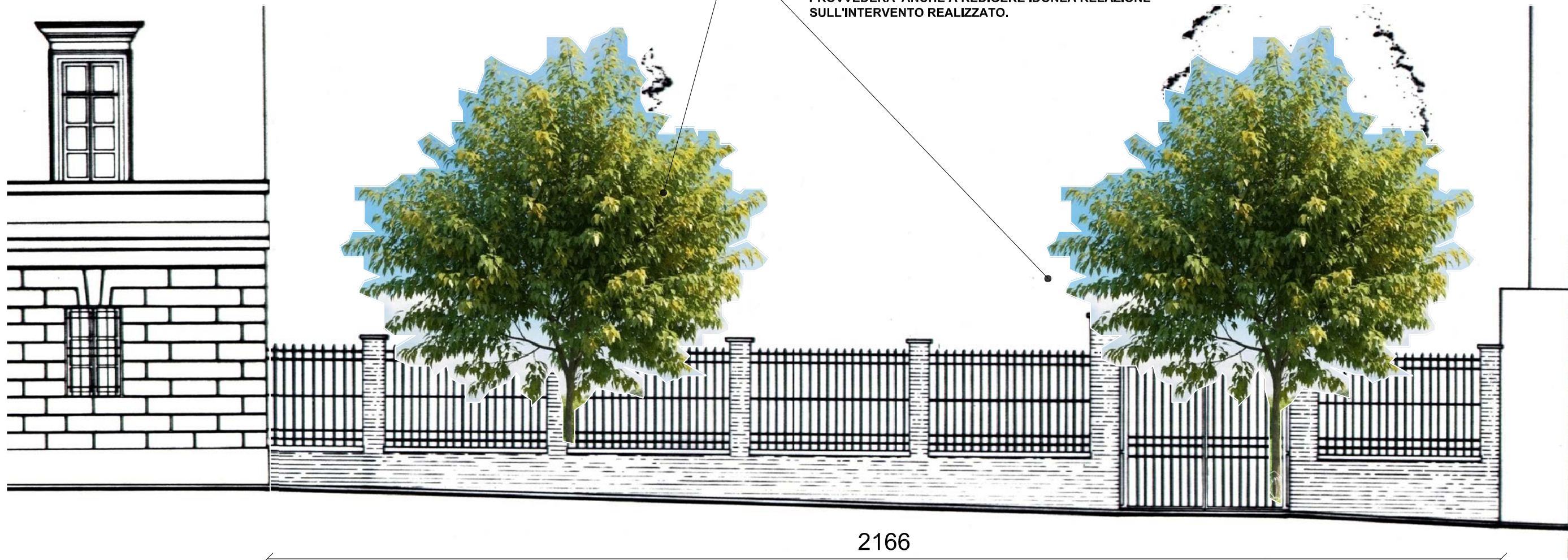
arch. Roberto Nivolo - arch. Sonja Blgando - Torino



PIANTE DI ACER NEGUNDO
CHE VERRANNO CONSERVATE CON IDONEA POTATURA DI
FORMAZIONE, RISANAMENTO, CONTENIMENTO E
MODELLAZIONE.

VERNICIATURA DEI DUE FRONTI DELL'INFERRIATA CON
SMALTO DI COLORE IDENTICO A QUELLO ORIGINARIO
IDENTIFICATO CON OPPORTUNI SAGGI STRATIGRAFICI
ESEGUITI DA RESTAURATORE QUALIFICATO CHE
PROVEDERA' ANCHE A REDIGERE IDONEA RELAZIONE
SULL'INTERVENTO REALIZZATO.

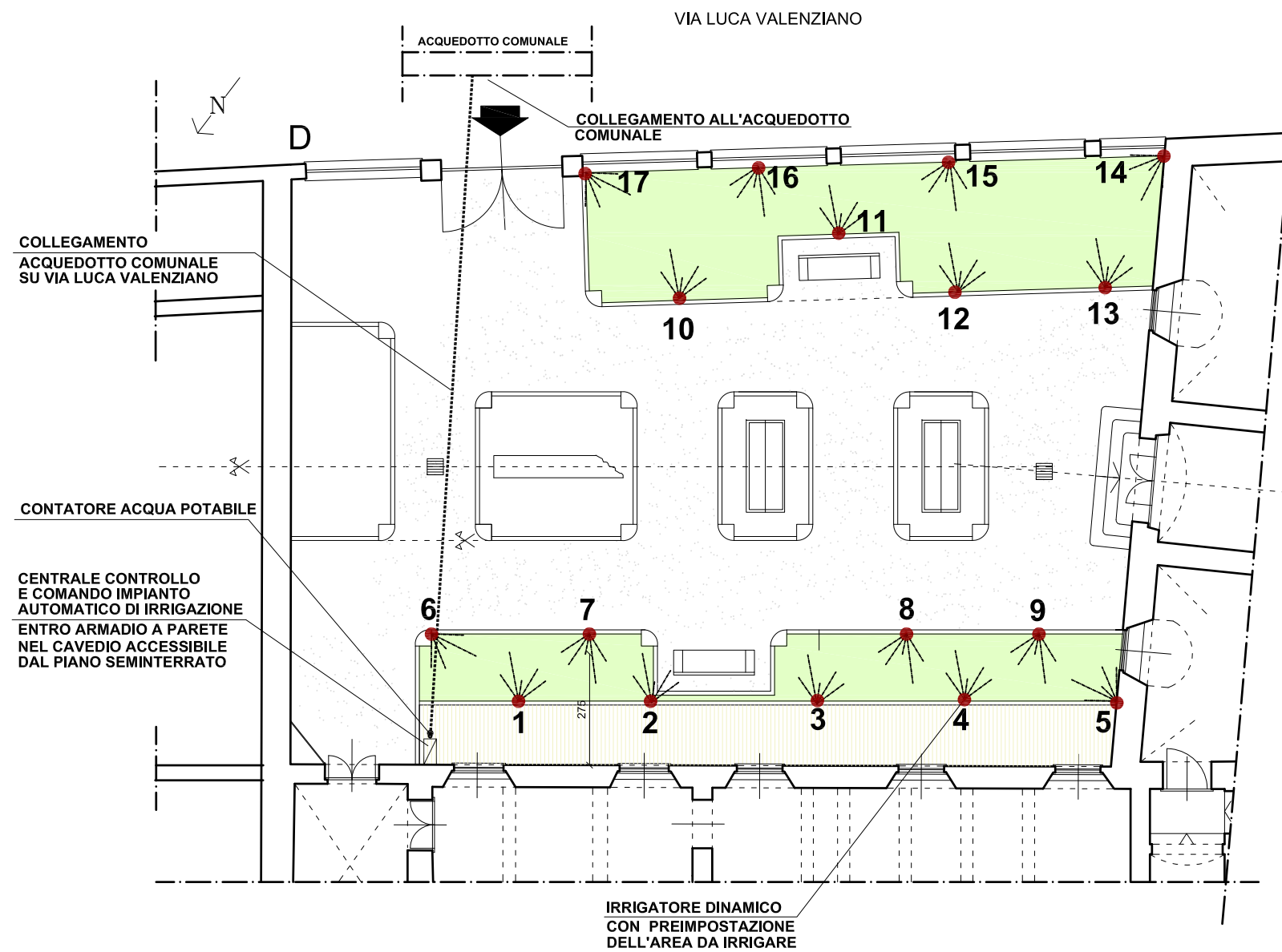
PROSPETTO INTERNO VERSO GIARDINO
SCALA 1/75



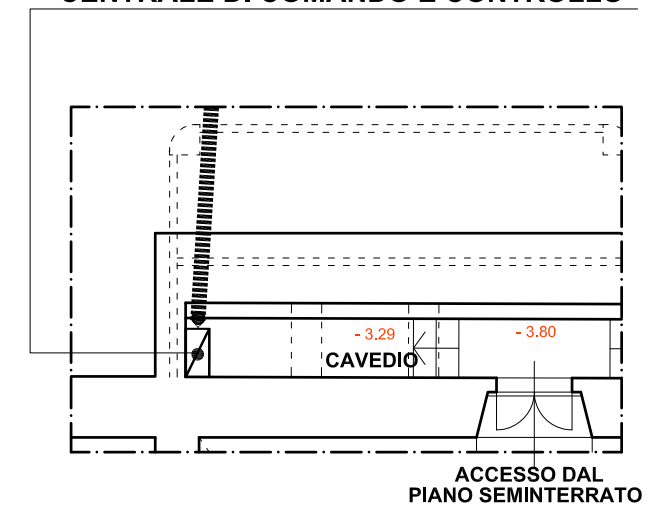
PROSPETTO SU VIA LUCA VALENZIANO
SCALA 1/75



IMPIANTO DI IRRIGAZIONE ESISTENTE DA ELIMINARE



IMPIANTO DI IRRIGAZIONE:
CENTRALE DI COMANDO E CONTROLLO



LEGENDA

- CENTRALE DI CONTROLLO E COMANDO IMPIANTO DI IRRIGAZIONE DIVISO IN CINQUE SETTORI:
 - SETTORE I : IRRIGATORI N. 1-2-3-4-5
 - SETTORE II : IRRIGATORI N. 6-7-8
 - SETTORE III : IRRIGATORI N. 9-10-11
 - SETTORE IV : IRRIGATORI N. 12-13-14
 - SETTORE V : IRRIGATORI N. 15-16-17
- COLLEGAMENTO ACQUEDOTTO COMUNALE DA CONSERVARE
- IRRIGATORI DINAMICI CON PREIMPOSTAZIONE DELL'AREA DA IRRIGARE



Interventi in progetto

Totale smantellamento attuale centralina dell'impianto di irrigazione con recupero tubazione di collegamento all'acquedotto comunale e tubazioni di collegamento a due irrigatori del Settore A e due irrigatori del Settore B, i primi in situazione di alimentazione. A questi tubi di irrigazione saranno collegati i nuovi tubi dispersori gocciolanti.

Rimozione di tutti i 17 irrigatori a pioggia con sigillatura delle tubazioni non più in uso.

Nell'intervento è previsto e computato tutto quanto necessario per rendere l'impianto perfettamente funzionale e funzionante e realizzato a perfetta regola d'arte: fornitura, posa in opera, collegamento e attivazione programmatore elettronico per impianti irrigazione, scavi di idonea profondità per interrimento tubazioni gocciolanti, rinterro degli scavi, fornitura e posa dei tubi gocciolanti con collegamento alle linee interrate già esistenti, ogni accessorio, fornitura, prestazione o quanto altro necessari al perfetto funzionamento dell'impianto.

Consegna dei libretti d'uso dell'impianto con indicazioni da parte dell'installatore dei programmi di manutenzione e verifica necessari con relativi costi. Istruzione del soggetto designato dall'Amministrazione comunale sul funzionamento e gestione dell'impianto in particolare per gli stati estate/inverno.

Collaudo dell'impianto con rilascio di idonea documentazione come da normativa vigente.

Nell'intervento è prevista e computata la sostituzione del programmatore elettronico, delle elettrovalvole e di tutte le varie tecnologie degradate e/o non più funzionanti.

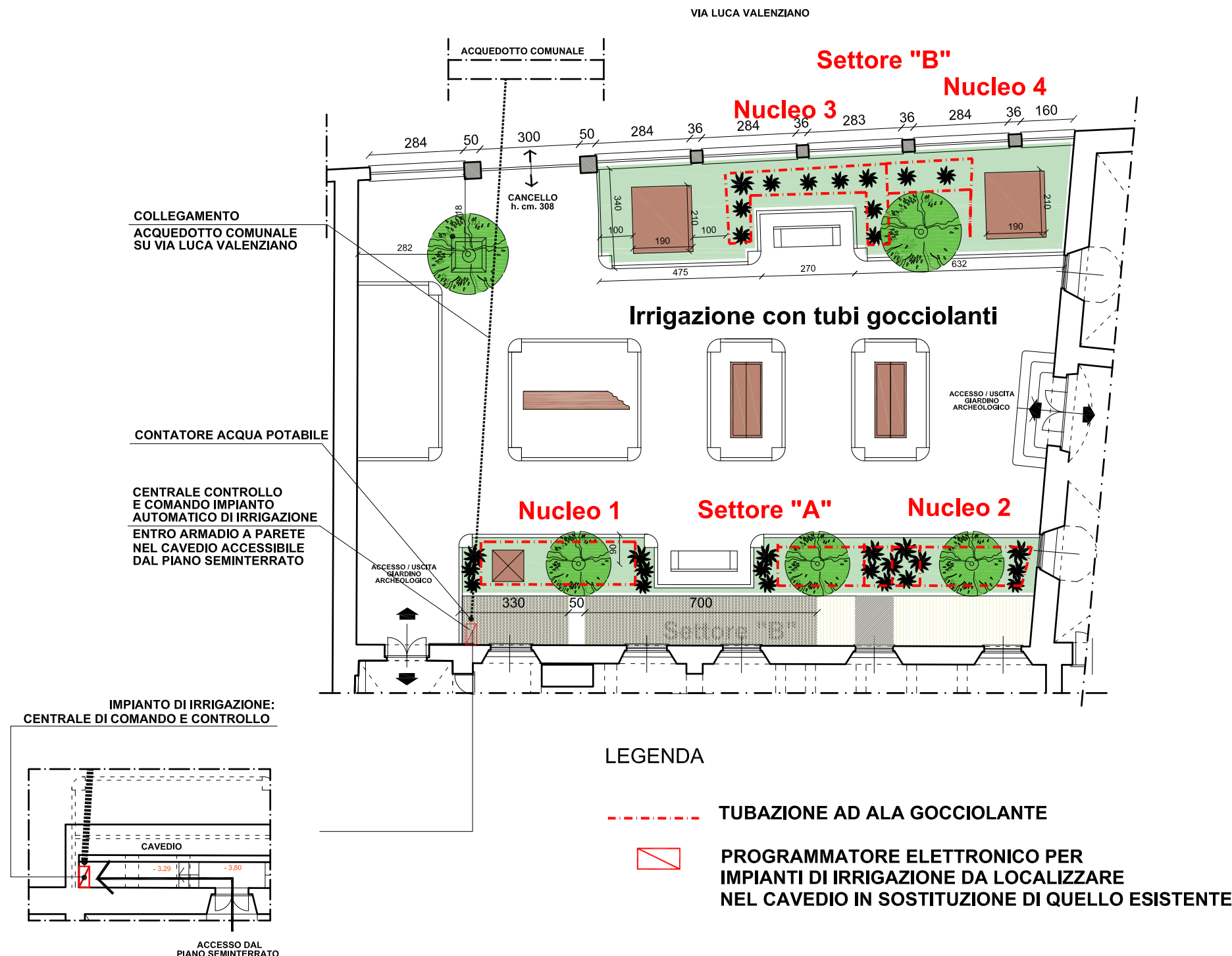
Nell'intervento in progetto è stata prevista e computata la sostituzione degli attuali irrigatori dinamici con un sistema di irrigazione interrata a goccia con relativi gocciolatori, più idoneo alla nuova sistemazione delle aree verdi.

Al fine di evitare scavi può quindi essere mantenuto il collegamento con l'acquedotto comunale. Dalla centrale di controllo e comando può essere utilizzato il collegamento o i collegamenti con il Settore "A" e i collegamenti con il Settore "B". Verranno eliminati gli irrigatori dinamici e interrati in tubi gocciolanti.

Ogni fornitura, accessorio, onere, trasporto, montaggio, posizionamento, scavi, riempimento degli scavi, o quanto altro compreso per dare il lavoro completo in ogni sua parte e finito a perfetta regola d'arte.

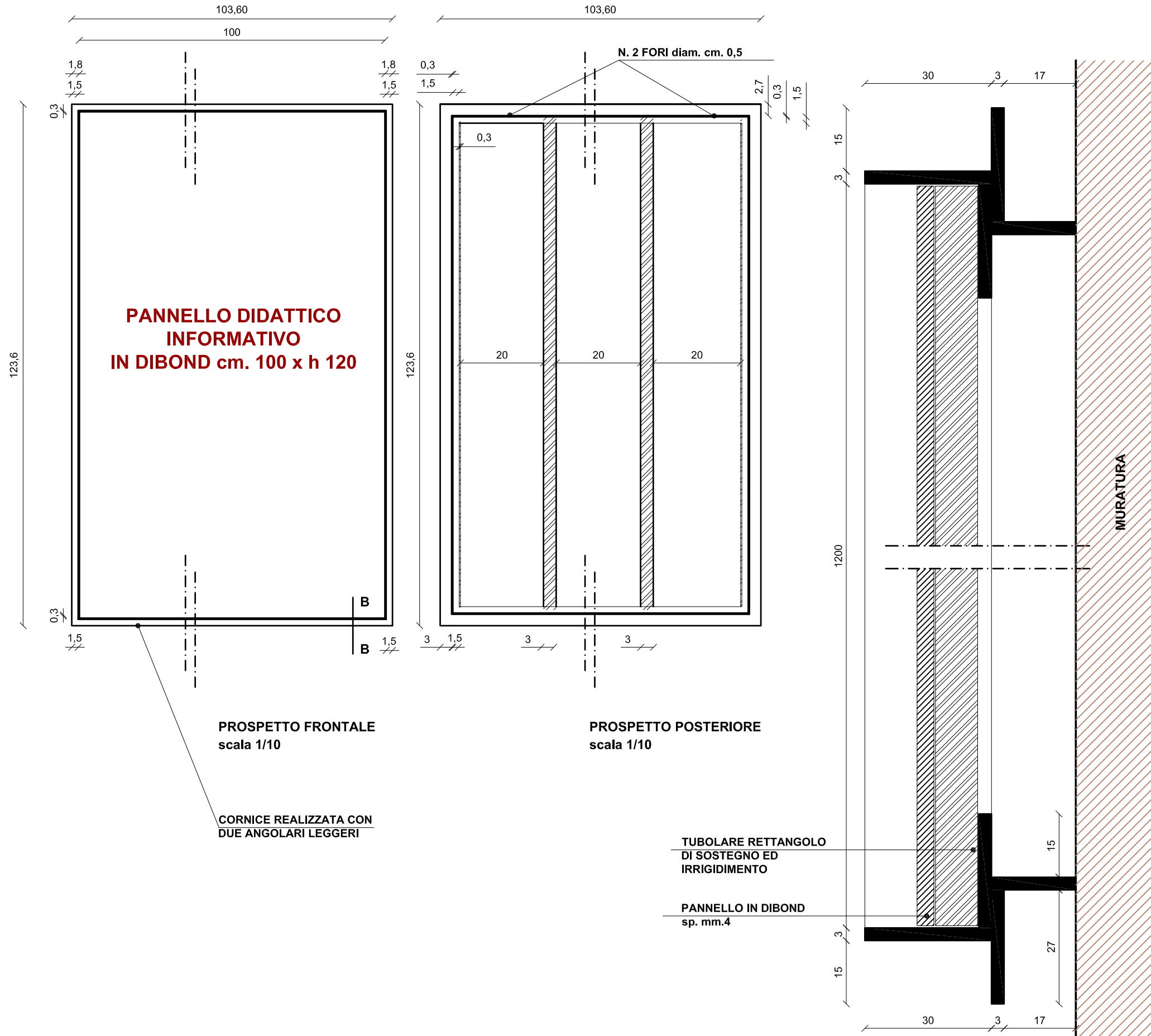
RIATTIVAZIONE E ADEGUAMENTO IMPIANTO DI IRRIGAZIONE AREE VERDI

IMPIANTO DI IRRIGAZIONE





STRUTTURA ESPOSITIVA PER
PANNELLO DIDATTICO



SEZIONE AA
scala 1/1
misure in mm.

NOTA:
VERNICIATURA IN COLORE FERROMICACEO
Paramatti cod. 1505-02 con protettivo finale Flattig
opaco ditta Woody Vernici



CITTA' di TORTONA
PALAZZO GUIDOBONO



Sistema Museale Integrato

Palazzo dei Musei: Archeologico, Pittori locali, Burattini, Mostre temporanee

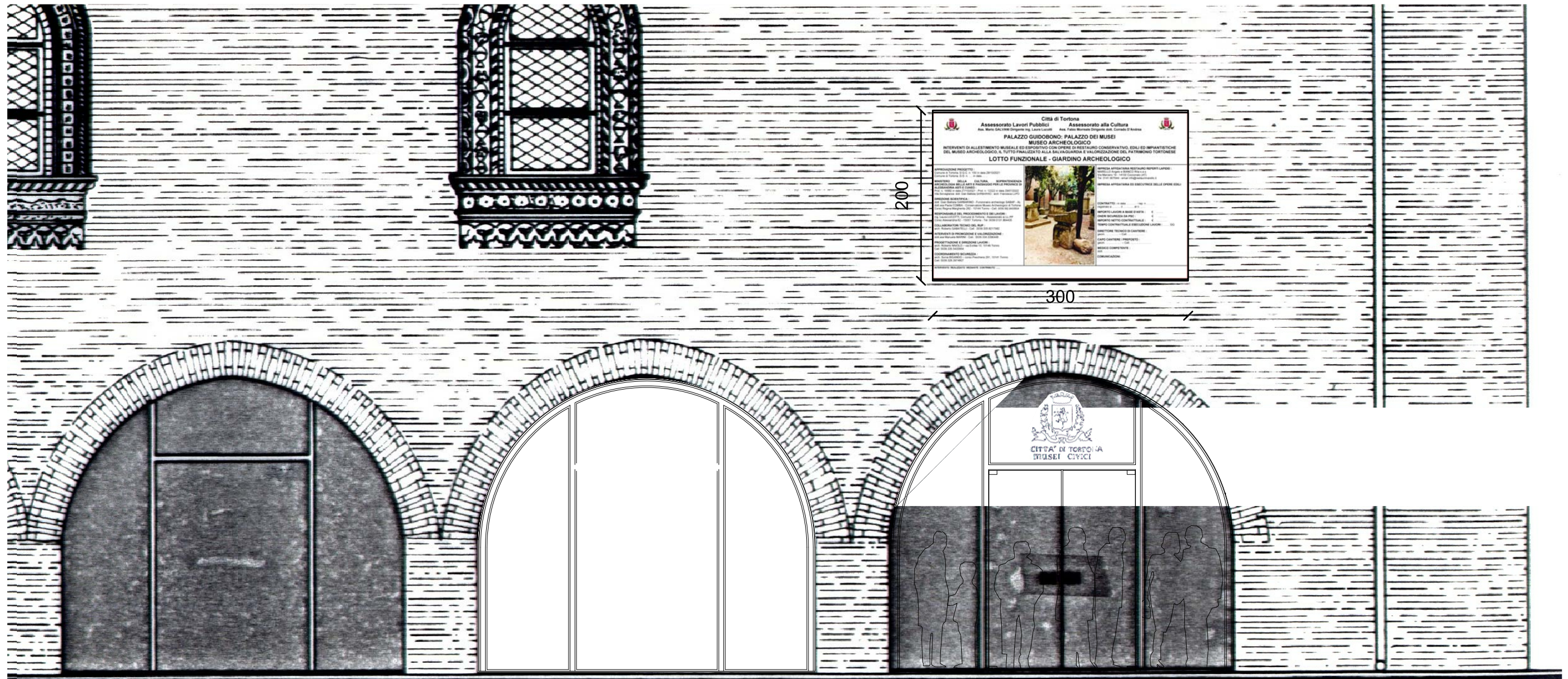


MUSEO ARCHEOLOGICO
ALLESTIMENTO MUSEALE ED ESPOSITIVO

GIARDINO ARCHEOLOGICO
ARCHITETTONICO

LOCALIZZAZIONE CARTELLO DI CANTIERE - PROSPETTO scala 1/50

arch. Roberto Nivolo - arch. Sonja Bigando - Torino ottobre 2022, agg. marzo 2023 - TAV. PES.544



ESTRATTO PROSPETTO SU PIAZZA ARZANO
SCALA 1/50



Città di Tortona

Assessorato Lavori Pubblici

Ass. Mario GALVANI Dirigente ing. Laura Lucotti

Assessorato alla Cultura

Ass. Fabio Morreale Dirigente dott. Corrado D'Andrea



PALAZZO GUIDOBONO: PALAZZO DEI MUSEI
MUSEO ARCHEOLOGICO

INTERVENTI DI ALLESTIMENTO MUSEALE ED ESPOSITIVO CON OPERE DI RESTAURO CONSERVATIVO, EDILI ED IMPIANTISTICHE DEL MUSEO ARCHEOLOGICO, IL TUTTO FINALIZZATO ALLA SALVAGUARDIA E VALORIZZAZIONE DEL PATRIMONIO TORTONESE

LOTTO FUNZIONALE - GIARDINO ARCHEOLOGICO

APPROVAZIONE PROGETTO :

Comune di Tortona, D.G.C. n. 150 in data 28/10/2021
Comune di Tortona, D.D. n. in data

MINISTERO DELLA CULTURA, SOPRINTENDENZA ARCHEOLOGIA BELLE ARTI E PAESAGGIO PER LE PROVINCE DI ALESSANDRIA ASTI E CUNEO :

Prot. n. 16982 in data 27/10/2021 - Prot. n. 12222 in data 29/07/2022
Alta Sorveglianza: dott. Gian Battista GARBARINO - arch. Francesca LUPO

DIREZIONE SCIENTIFICA :

dott. Gian Battista GARBARINO - Funzionario archeologo SABAP - AL
dott.ssa Paola COMBA - Conservatore Museo Archeologico di Tortona
Corso Regina Margherita 282 - 10144 Torino - Cell. 0039.392.8435604

RESPONSABILE DEL PROCEDIMENTO E DEI LAVORI :

ing. Laura LUCOTTI, Comune di Tortona - Assessorato ai LL.PP.
Corso Alessandria 62 - 15057 Tortona - Tel. 0039.0131.864435

COLLABORATORI TECNICI DEL RUP :

arch. Roberto GABATELLI - Cell.: 0039.335.8217582
ing. Valeria PALENZONA - Cell.: 0039.335.7834227

INTERVENTI DI PROMOZIONE E VALORIZZAZIONE :

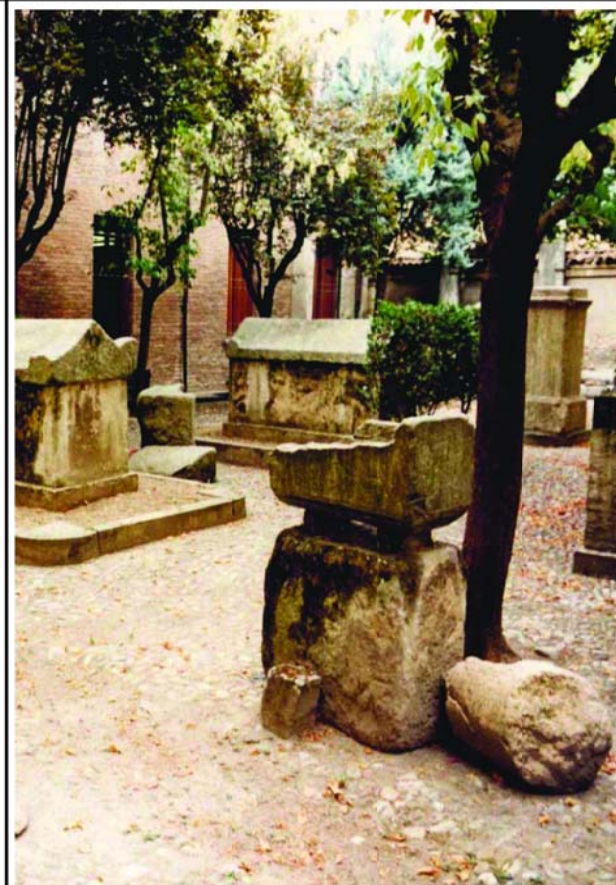
dott.ssa Manuela MARINI - Cell.: 0039.334.3396448

PROGETTAZIONE E DIREZIONE LAVORI :

arch. Roberto NIVOLO - via Exilles 10, 10146 Torino
Cell. 0039.335.5433954

COORDINAMENTO SICUREZZA :

arch. Sonia BIGANDO - corso Peschiera 291, 10141 Torino
Cell. 0039.328.3974807



IMPRESA AFFIDATARIA RESTAURO REPERTI LAPIDEI :

MARELLO Angelo e BIANCO Rita s.a.s.
Via Maroero 19 - 14100 Cocconato (AT)
Tel. 0141.907644 - email info@restaurimarello.it

IMPRESA AFFIDATARIA ED ESECUTRICE DELLE OPERE EDILI:

CONTRATTO : in data - rep. n.
registrato a il, al n.

IMPORTO LAVORI A BASE D'ASTA : €

ONERI SICUREZZA DA PSC : €

IMPORTO NETTO CONTRATTUALE : €

TEMPO CONTRATTUALE ESECUZIONE LAVORI : GG

DIRETTORE TECNICO DI CANTIERE :

geom. - Cell.

CAPO CANTIERE / PREPOSTO :

geom. - Cell.

MEDICO COMPETENTE :

dott.

COMUNICAZIONI:



INTERVENTO REALIZZATO MEDIANTE CONTRIBUTO FONDAZIONE CASSA DI RISPARMIO DI TORINO BANDO "RESTAURI CANTIERI DIFFUSI 2022" E BANDO "CANTIERI APERTI"

200

300