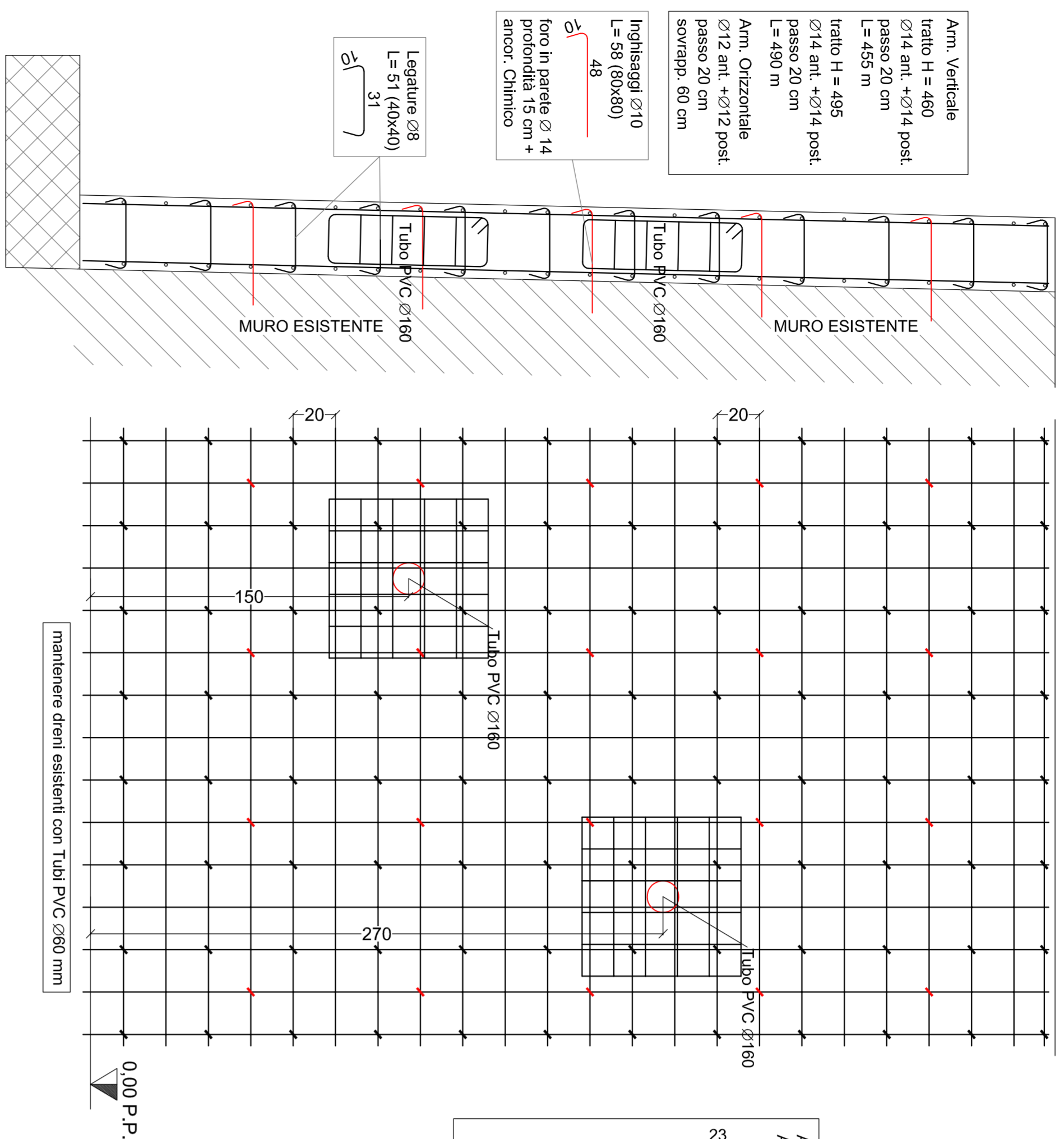
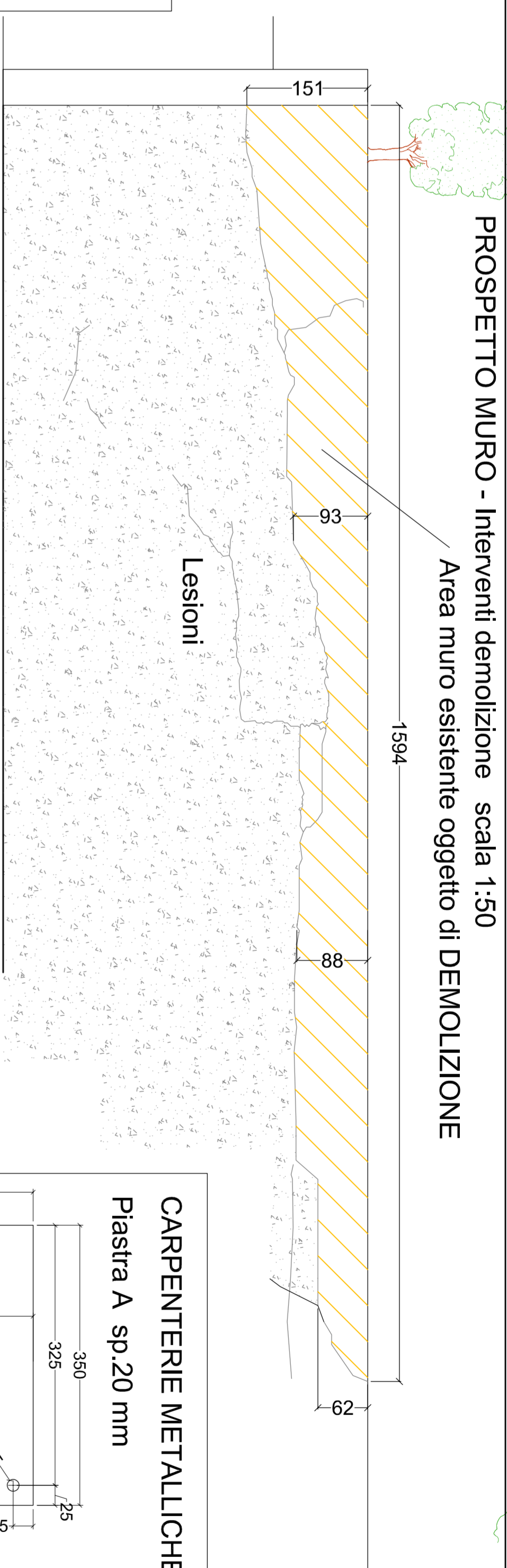


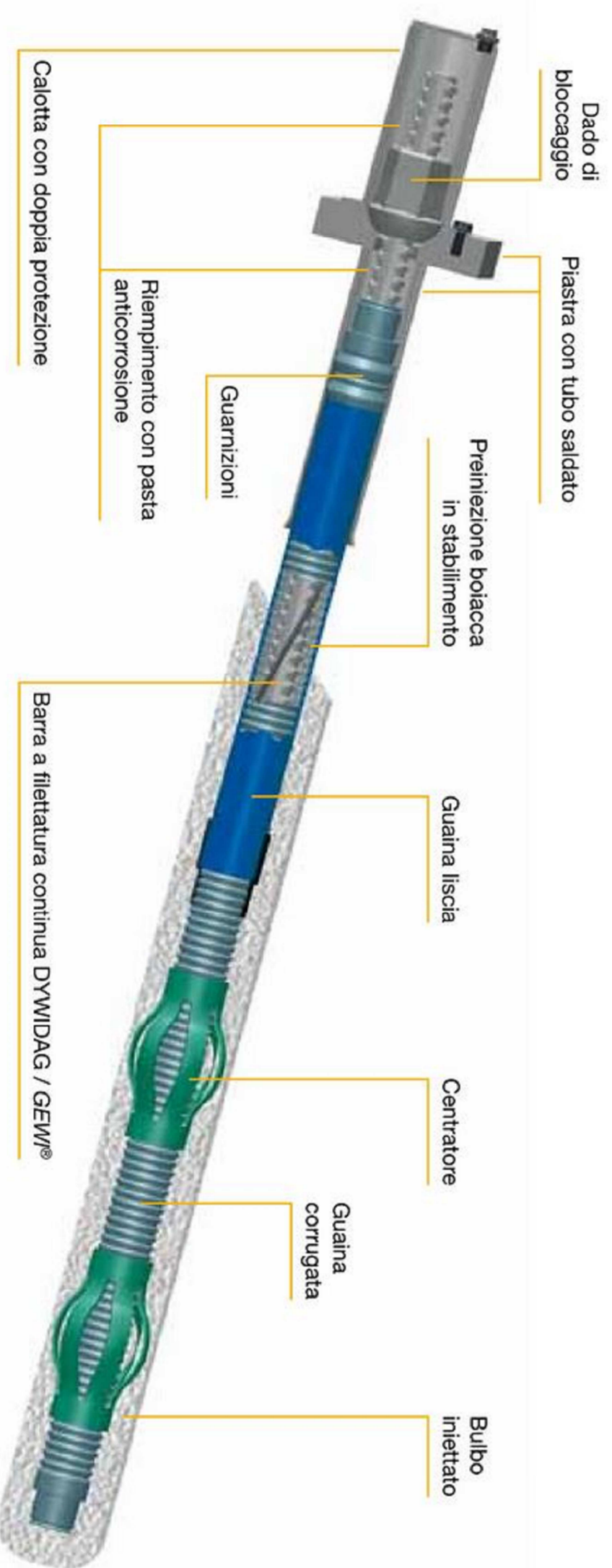
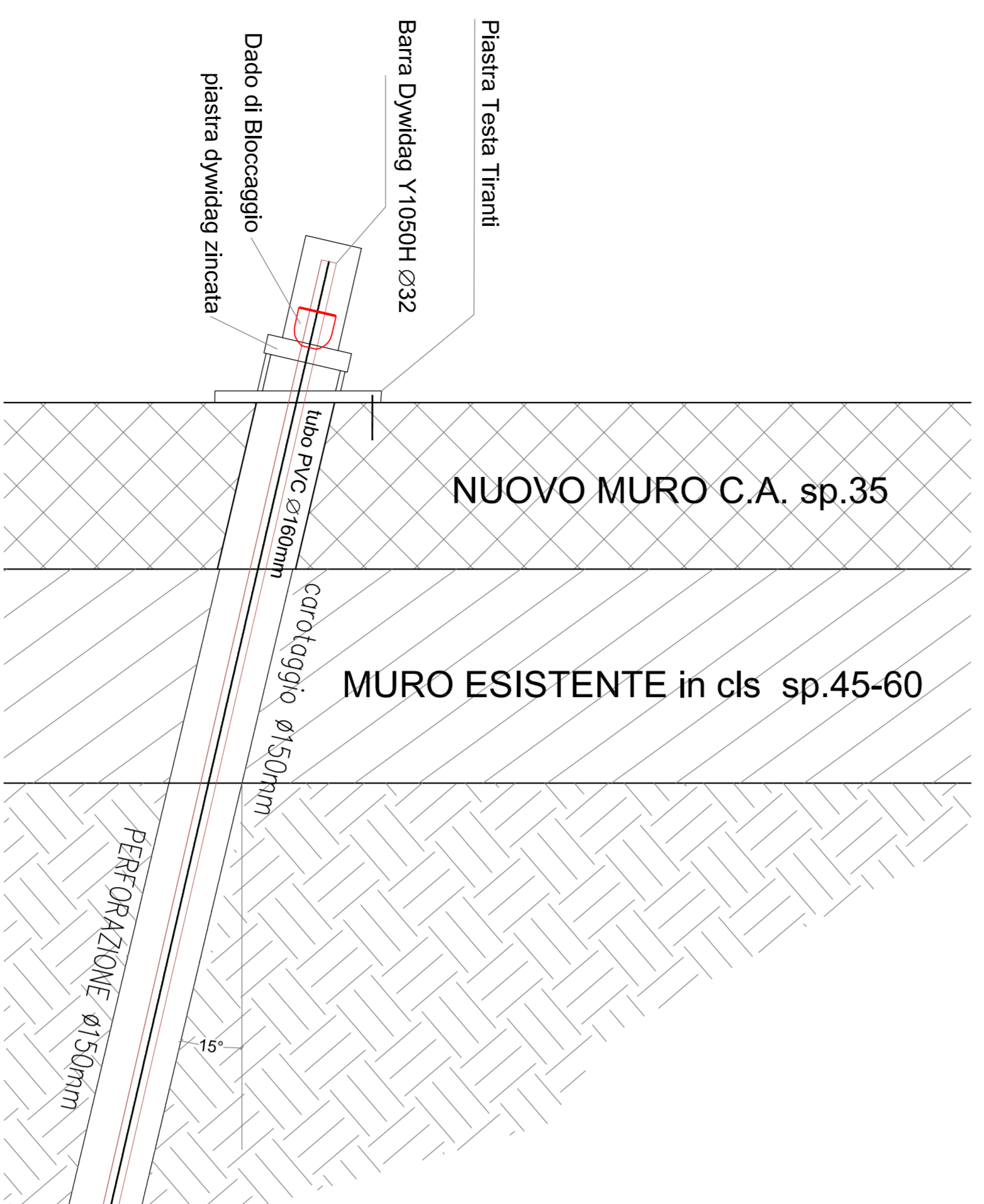
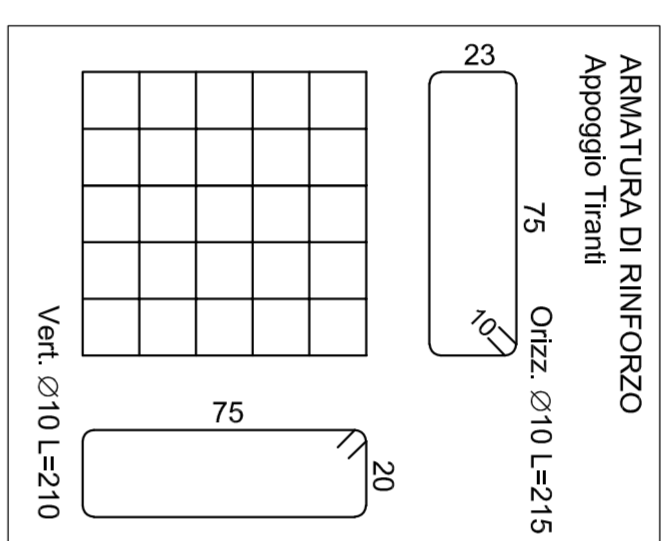
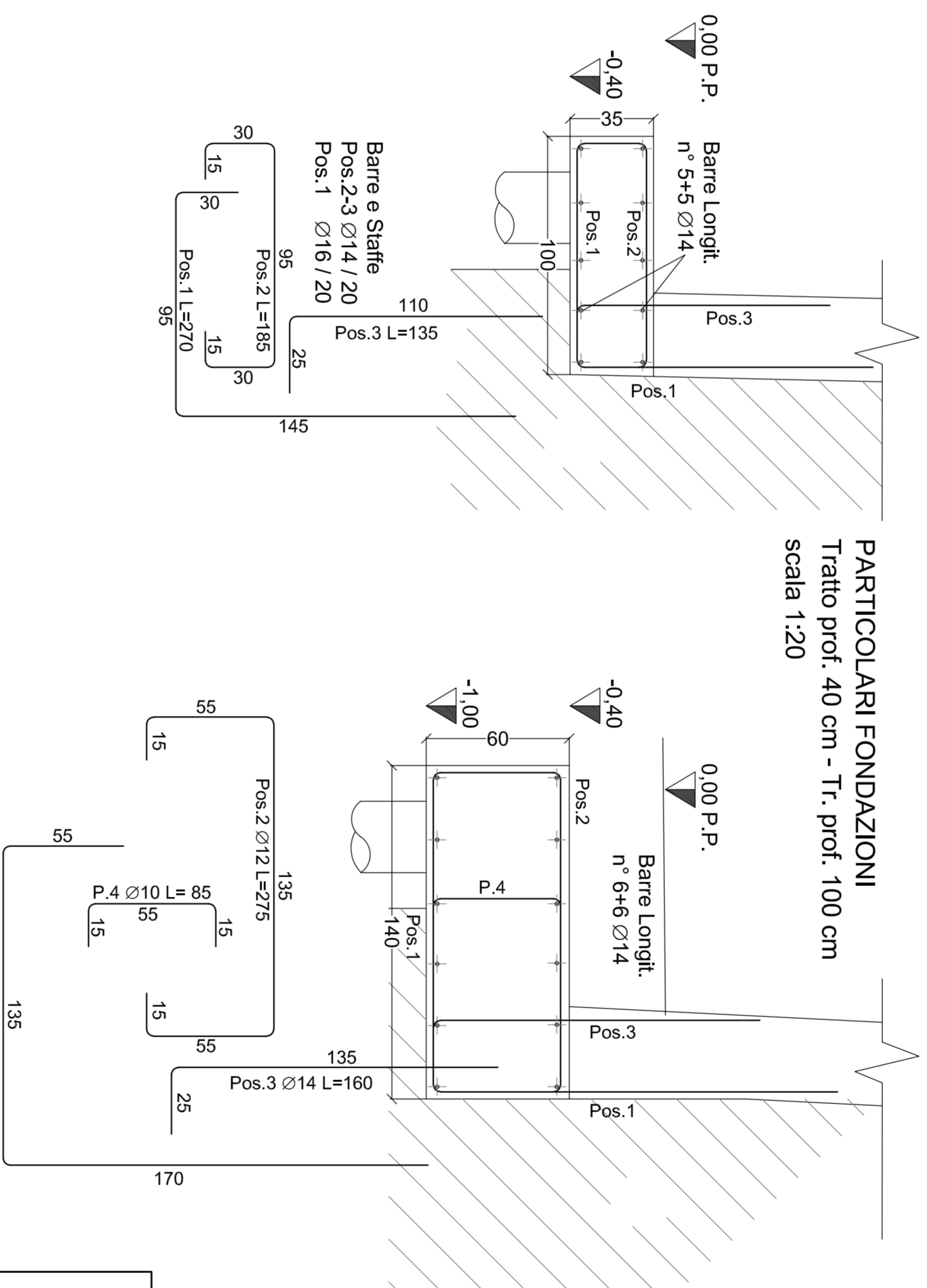
PARTICOLARE ARMATURE CONTRO MURO IN C.A. sp. 35 cm scala 1:20



PROSPETTO MURO - Interventi demolizione scala 1:50
Area muro esistente oggetto di DEMOLIZIONE



PARTICOLARI FONDAZIONI
Tratto prof. 40 cm - Tr. prof. 100 cm
scala 1:20



SCHEMA ASSEMBLAGGIO TIRANTE IN BARRA DYWIDAG
prescrizioni (protezione) per tirante PERMANENTE vedere scheda tecnica DYWID - BARRE PREINNETTATE barra Ø=32mm Y1050H (perforazione a 15°)

TIRANTI SUPERIORI N°28 elementi (numeraz. PARI)
L tot. = 15 m (da parete muro esistente)
sviluppo Guaina liscia 4,50 m
sviluppo Guaina corrugata 10,50 m

TIRANTI INFERIORI N°29 elementi (numeraz. DISPARI)
L tot. = 15 m (da parete muro esistente)
sviluppo Guaina liscia 3,00 m
sviluppo Guaina corrugata 13,00 m

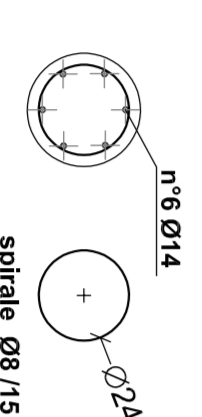
Sviluppo Barra DyW oltre muro esistente > 70 cm

CARPENTERIE METALLICHE

TABELLA MATERIALI E PRESTAZIONI CE	
CLASSE DI ESECUZIONE	EXC2 UNI EN 1090-1
ACCIAIO PROFILI	S275 JR
TOLLERANZE DIMENS.	Lunghezza +/- 2mm / Posiz. fori +/- 1mm
SALDATURA	MAG 135 / ae (vedi disegni) / cont. C
TRATTAMENTO SUPERF.	Zincatura (ambiente C3)

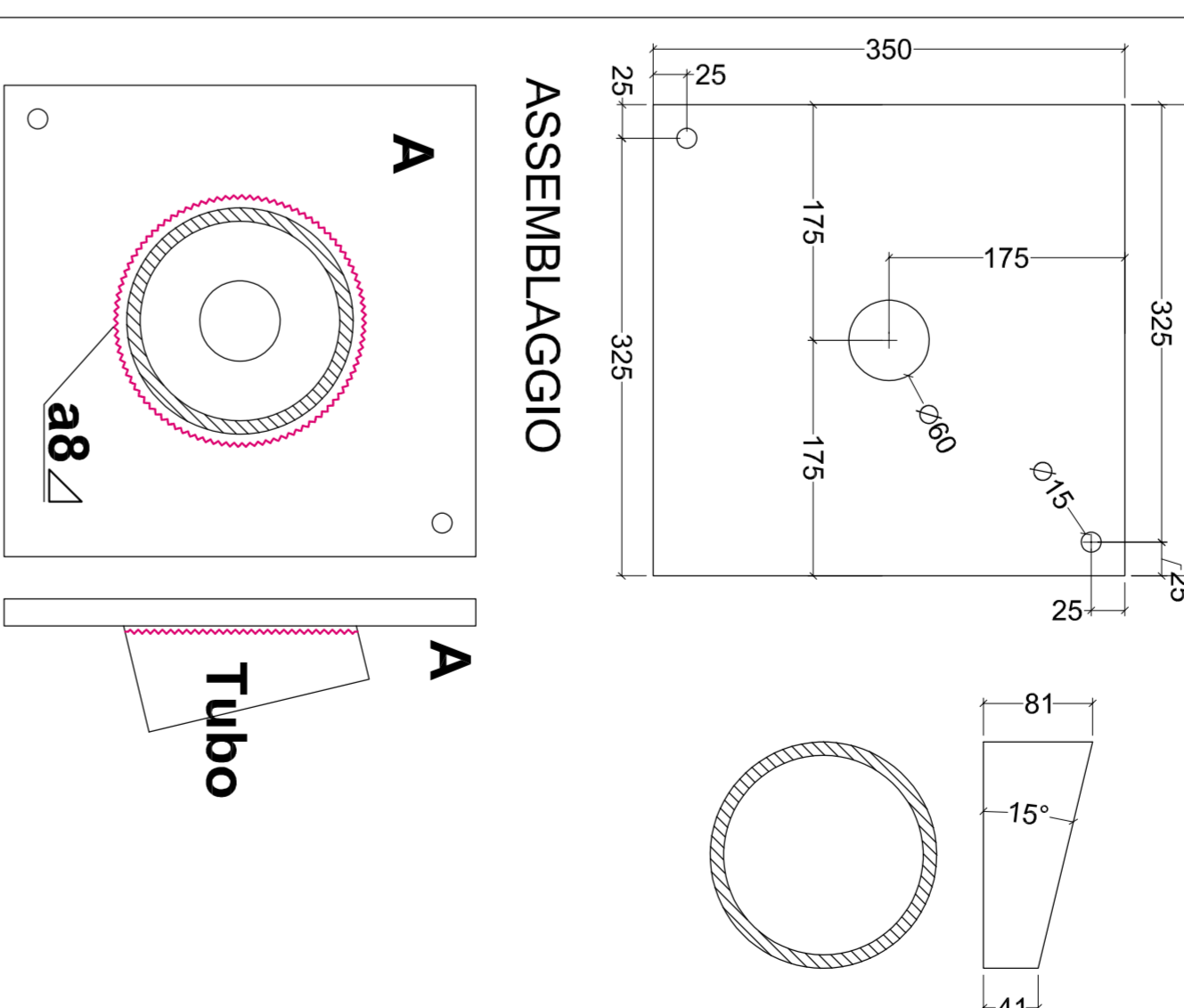
CARATTERISTICHE DEI MATERIALI
CALCESTRUZZO MURI E FONDAZIONI (C 30/37) S4 XC4
CALCESTRUZZO PALLI DI FONDAZ. (C 25/30) S4 XC2
ACCIAIO IN BARRE B450C : fyk > 450 N/mmq
CARPENTERIE METALLICHE vedi Tab. prestazioni CE
TIRANTI GEOTECNICI vedi particolare

N. 29 palli trivellati Ø 300 - Scala 1:20



Pall N. 1 - 14 L = 6,5 m (da -0,40 Piano Piazzale)
Pall N. 15 - 29 L = 6,0 m (da -1,00 Piano Piazzale)
Richiami oltre parte spirata + 40 cm

CARPENTERIE METALLICHE (piastre teste tiranti) 1-5
Plastira A sp.20 mm
Spezzone Tubo Inclinato
Ø 168,3 sp. 10 mm



DATA	DESCRIZIONE	PROGETTO	ESECUTIVO	VERIFICA	CONTRO	PROSECUZIONE
0

CITTA' DI TORTONA
Provincia di Alessandria
Corso Assessoriale, n° 62
Comune di Tortona
Città di Tortona
SETTORE LAVORI PUBBLICI E CUC
PROGETTO ESECUTIVO
RISTRUTTURAZIONE DI STRADE NEL CONGREGATO E NELLE FRAZIONI
MURALE DI STRADA DI S. GIUSEPPE DI STRADE FONTE E VADOSSI
MURALE PARCHEGGIO PIAZZA ANICO LAVELLO



Dr. Ing. Cesare Campanini
Il RUP
Dot. Ing. Laura Lucchi

Num. Doc. TAV. 4
ELAB. N. 10

L'Impresa esecutiva

Dot. Ing. Cesare Campanini - Via Matteotti, 3 - 27058 VOGHERA (PV)
Tel./Fax: 0383 270215 - cell. 335 6634795 - email: campanini@libero.it