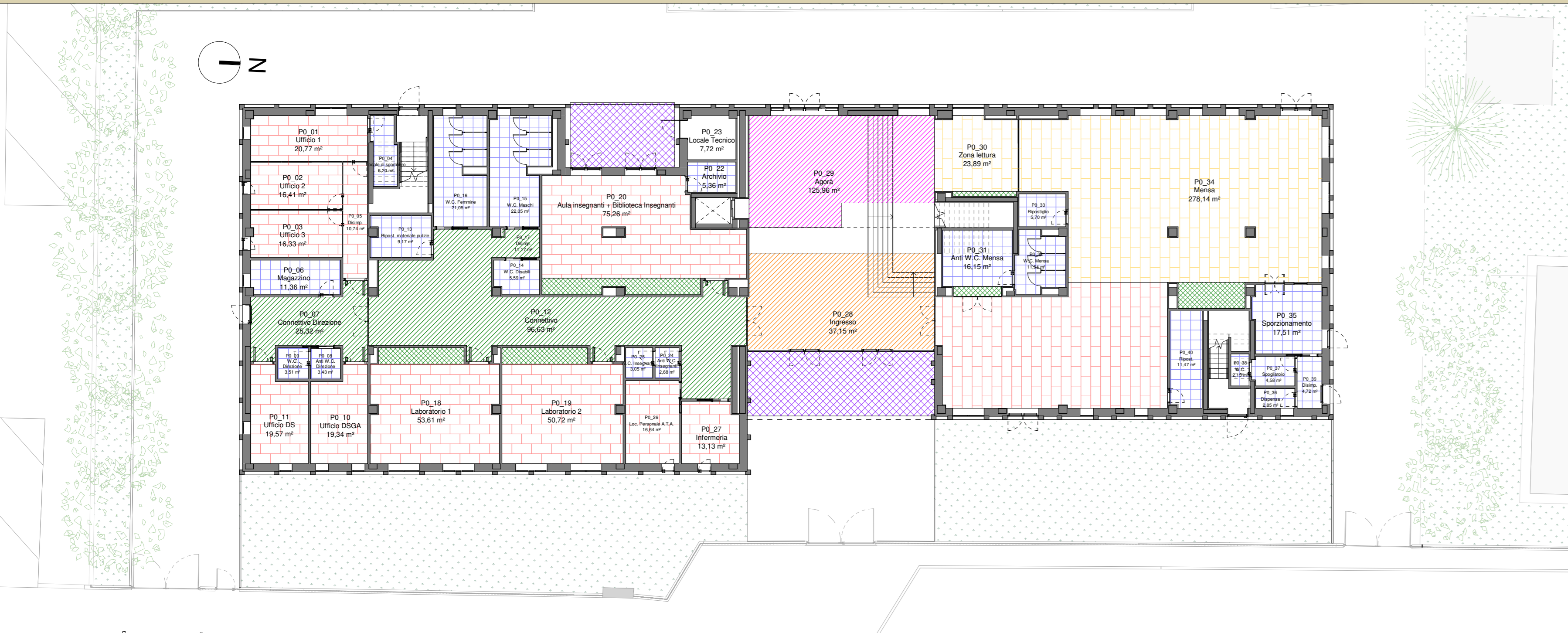
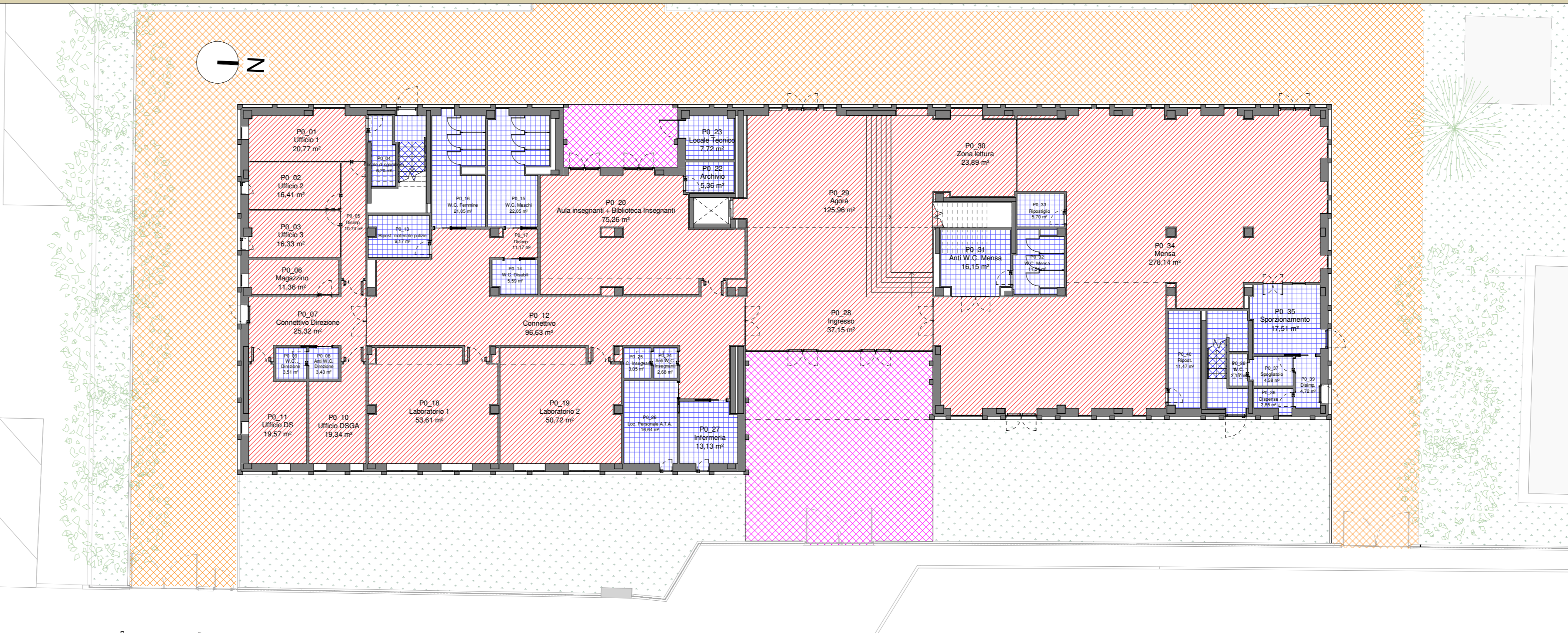


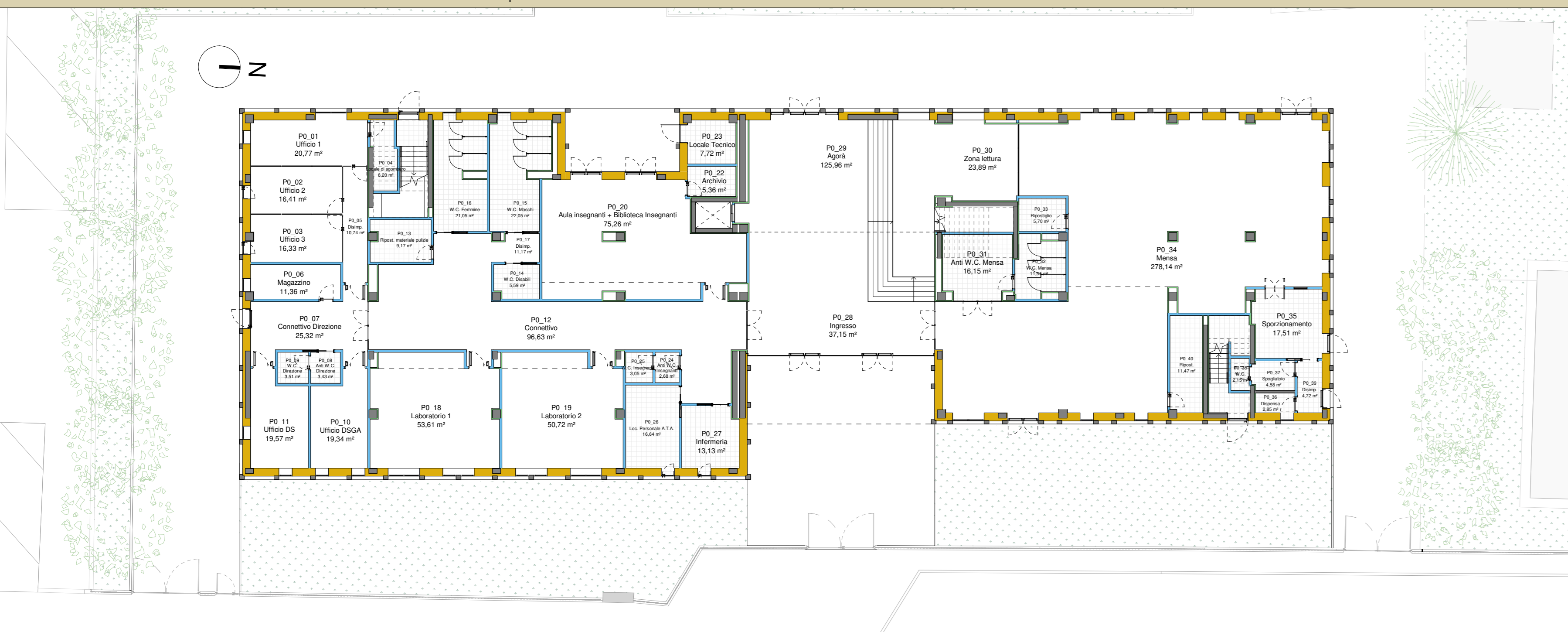
PIANTA TEMATICA PIANO TERRA - CONTROSOFFITTI | SCALA 1:200



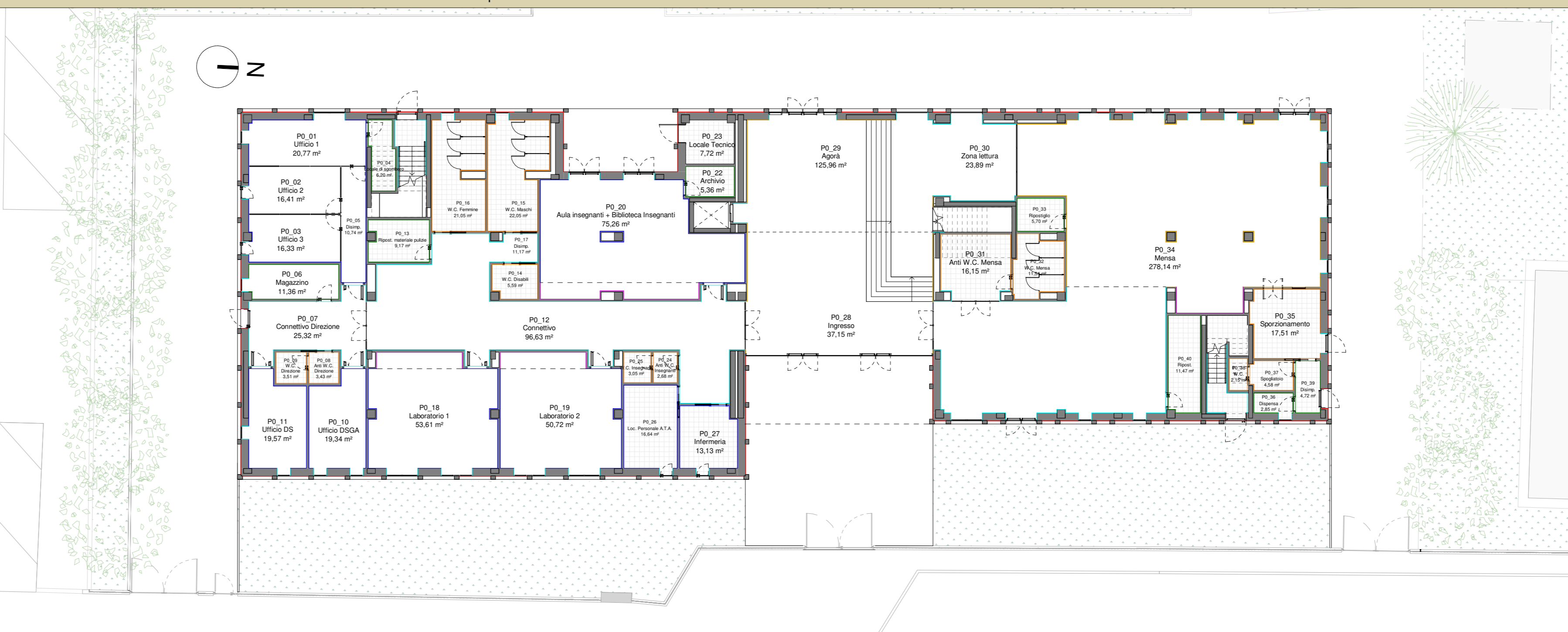
PIANTA TEMATICA PIANO TERRA - PAVIMENTAZIONI | SCALA 1:200



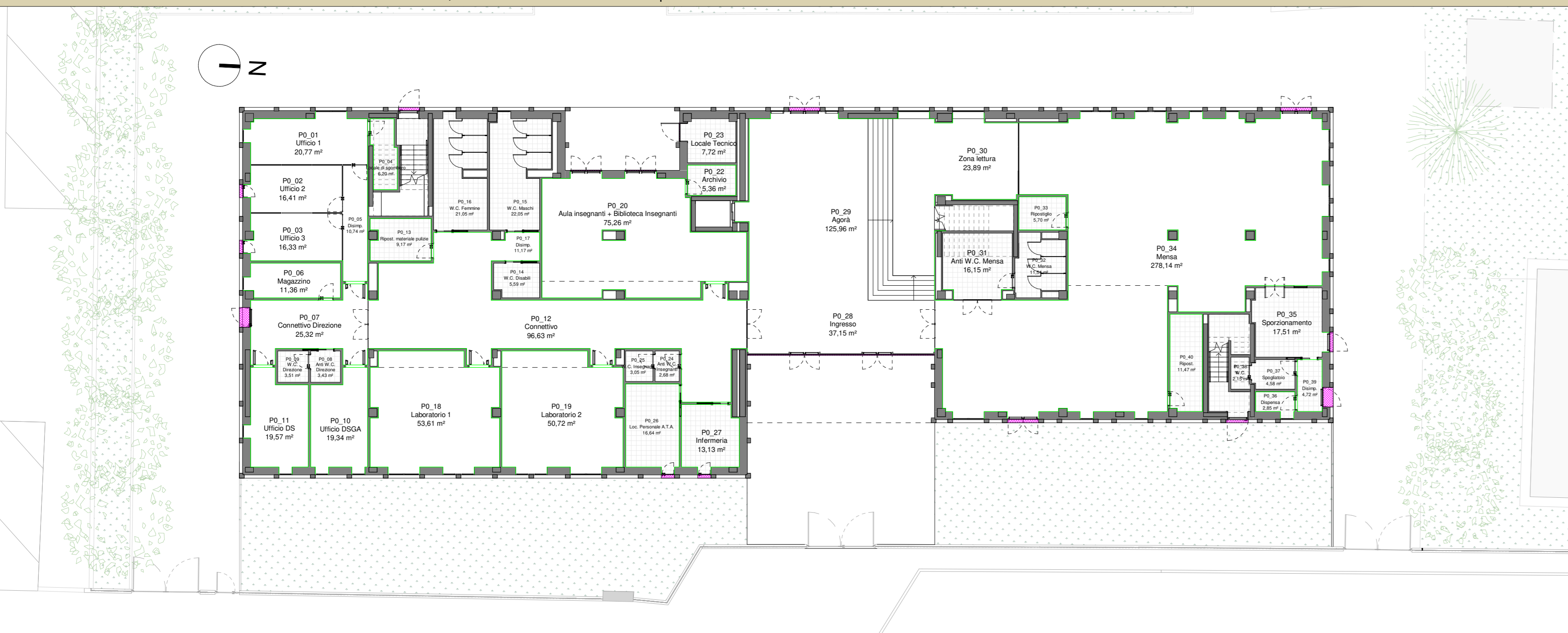
PIANTA TEMATICA PIANO TERRA - TIPOLOGIA PARETI | SCALA 1:200



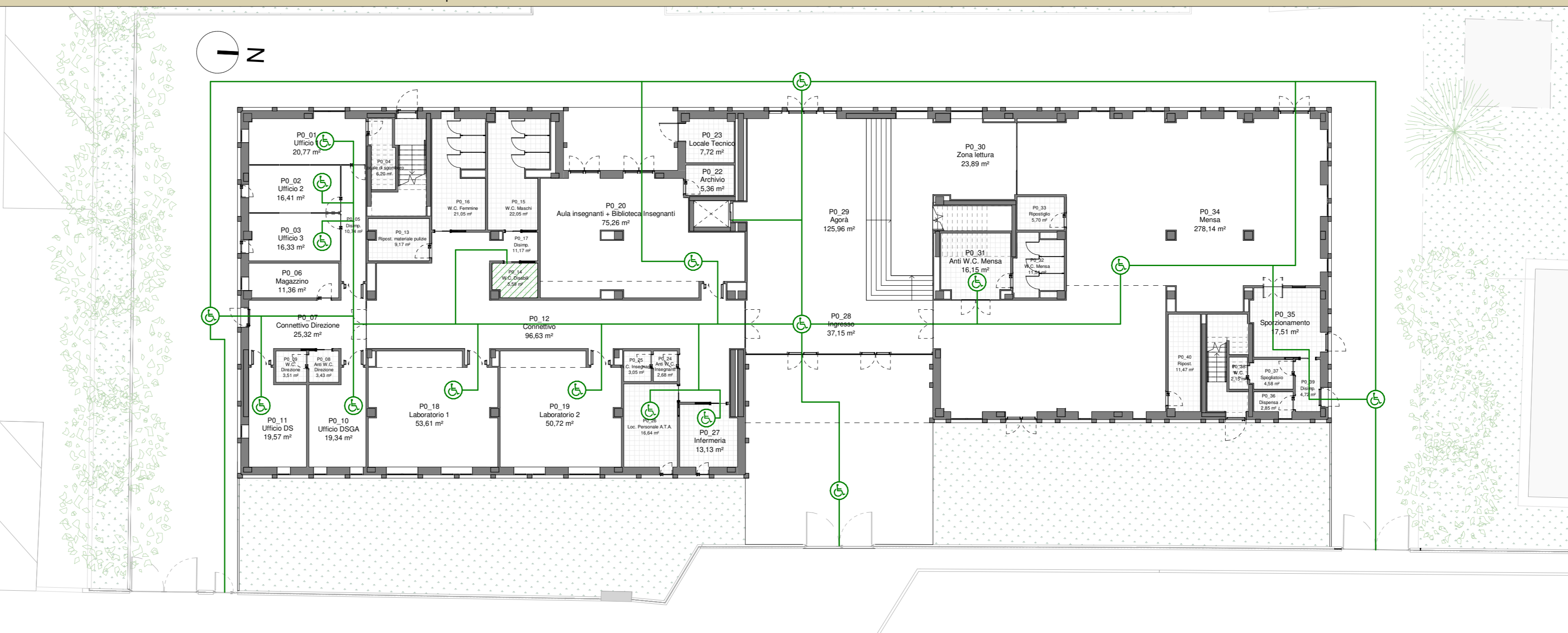
PIANTA TEMATICA PIANO TERRA - FINITURA PARETI | SCALA 1:200



PIANTA TEMATICA PIANO TERRA - BATTISCOPA, SOGLIE E DAVANZALI | SCALA 1:200



PIANTA TEMATICA PIANO TERRA - LEGGE 13/89 | SCALA 1:200



**LEGENDA**

**CONTROSOFFITTI**

- AP\_E03\_02 - Controsoffitto a pannelli tipo "CELENTI" dim. 120x60 cm sp.25 mm - H 3,05 m
- AP\_E03\_02 - Controsoffitto a pannelli tipo "CELENTI" dim. 120x60 cm sp.25 mm - H 4,00 m
- TOS22/1\_01.C02.010.001 - Controsoffitto a lastra continua in cartongesso sp.12,5 mm - H 2,50 m
- TOS22/1\_01.C02.010.001 - Controsoffitto a lastra continua in cartongesso sp.12,5 mm - H 3,00 m
- TOS22/1\_01.C02.010.001 - Controsoffitto a lastra continua in cartongesso sp.12,5 mm - H 4,00 m
- TOS22/1\_01.C02.010.001 - Controsoffitto a lastra continua in cartongesso sp.12,5 mm - H 6,00 m
- TOS22/1\_PR.P23.003.004 - Controsoffitto in gesso rivestito a pannelli dim. 60x60 cm sp. 12,5 mm - H 3,00 m
- TOS22/1\_PR.P23.003.004 - Controsoffitto in gesso rivestito a pannelli dim. 60x60 cm sp. 12,5 mm - H 2,70 m
- AP\_E03\_03 - Controsoffitto a lastra in cemento rinforzato da esterni tipo "Aguapanel outdoor" o equivalente sp. 12,5 mm - H 4,00 m

**PAVIMENTAZIONI**

- 01.P07.B45.005 - Pavimentazione interna in piastrelle di Gres dim. 40x40 cm su colla cementizia tot sp. 2 cm
- 01.P07.B45.005 - Pavimentazione interna in piastrelle di Gres dim. 30x30 cm su colla cementizia tot sp. 2 cm
- E.009.110.030a - Pavimentazione esterna in calcestruzzo elicoterato
- 18.A90.A11.005 - Pavimentazione esterna in asfalto drenante tipo "Ecodrain" o equivalente

**TIPOLOGIA PARETI**

- Parete esterna PE1 sp. 49 cm
- Parete interna P11 sp. 15 cm
- Parete interna P12 sp. 7,5 cm

Vedi elaborato L010\_PE\_ARC\_21\_G\_R00 - Stratigrafie e particolari tecnologici I

**FINITURA PARETI**

- 01.P07.B45.005 - Rivestimento interno in piastrelle di Gres dim. 30x30 cm H 2,10 m + idropittura H variabile
- 01.A10.B20.005 - Intonaco civile per esterni sp. 2 cm
- AP\_E05\_02 - Rivestimento esterno di facciata in lastre di cemento rinforzato con fibra di vetro tinteggiate
- Tinteggiatura interna H 4,00 m
- Tinteggiatura interna H 3,05 m
- Tinteggiatura interna H 3,00 m
- Tinteggiatura interna H 2,50 m
- Tinteggiatura interna H 2,70 m

**BATTISCOPA, SOGLIE E DAVANZALI**

- 01.P07.B48.005 - Zoccolino battiscopa in gres ceramico formato 10x20 cm
- 01.P11.A50.160 - Soglia in pietra di Trani sp. 2 cm
- 01.P10.F60.005 - Davanzale in scossalina di lamiera zincata e verniciata colore RAL D2 030 50 40

**Città di Tortona**  
 Provincia di Alessandria  
 www.comune.tortona.it  
 Corso Alessandria, 62 - 15057 Tortona (AL) - P. IVA n. 0038460 006 0 - Tel. 01318641 - Fax 0131864402

**Settore Lavori Pubblici e CUC** **Ufficio Progetti**

**PIANO NAZIONALE DI RIPRESA E RESILIENZA - PNRR**  
 M5 - Inclusione e coesione  
 MSC2 - Infrastrutture sociali, famiglie, comunità e terzo settore  
 MSC2.2 - Rigenerazione urbana e housing sociale  
 MSC2.2.1 - Investimenti in progetti di rigenerazione urbana, volti a ridurre situazioni di emarginazione e degrado sociale

**RIGENERAZIONE URBANA: AREA SCOLASTICA DISMESSA DI VIALE KENNEDY – NUOVA SEDE SCUOLA PRIMARIA "SALVO D'ACQUISTO" – PNRR MSC2.2.1 codice CUP J31B21001460001**  
 Intervento di  
**REALIZZAZIONE DI NUOVO FABBRICATO SCOLASTICO SCUOLA PRIMARIA "SALVO D'ACQUISTO"**

**Finanziato dall'Unione europea**  
 NextGenerationEU

**Progetto Esecutivo**  
 (art. 23, c. 7, del D.Lgs. n. 50/2016)

**Responsabile del procedimento:**  
 Ing. Laura LUCOTTI

**R.T.P. - Progettisti:**  
 PROGETTAZIONE ARCHITETTONICA: COLLUCCI&PARTNERS Architettura  
 Arch. Giuseppe Colucci  
 Arch. Giulio Colucci  
 Arch. Matteo Benicucci

**COLLABORATORI ALLA PROGETTAZIONE ARCHITETTONICA:**  
 STUDIO VDOARINO CAIRO - Ingegneri Associati  
 Ing. Daniele Voarino  
 Ing. Arch. Federico Benvenuti  
 Arch. Martina Faccinelli  
 Arch. Giada Fiumano  
 Arch. Elia Zoppi

**PROGETTAZIONE STRUTTURALE:**  
 H.S. INGEGNERIA s.r.l.  
 Ing. Paolo Pucci

**PROGETTAZIONE IMPIANTI:**  
 - Impianti Termomeccanici  
 - Impianti Elettrici e Speciali  
 - Prevenzione Incendi:  
 M.P.S. Studio Associato  
 P.I. Luca Pollari  
 P.I. Yuri Demi  
 P.I. Ignazio Pollari

**CONSULENTE REQUISITI ACUSTICI PASSIVI:**  
 STUDIO SILENCE PROJECT  
 Agr. Dott.ssa Irene Menichini

Marzo 2023 **Elaborato:**

L010\_PE\_ARC\_14\_G\_R00 - Pianta tematiche piano terra