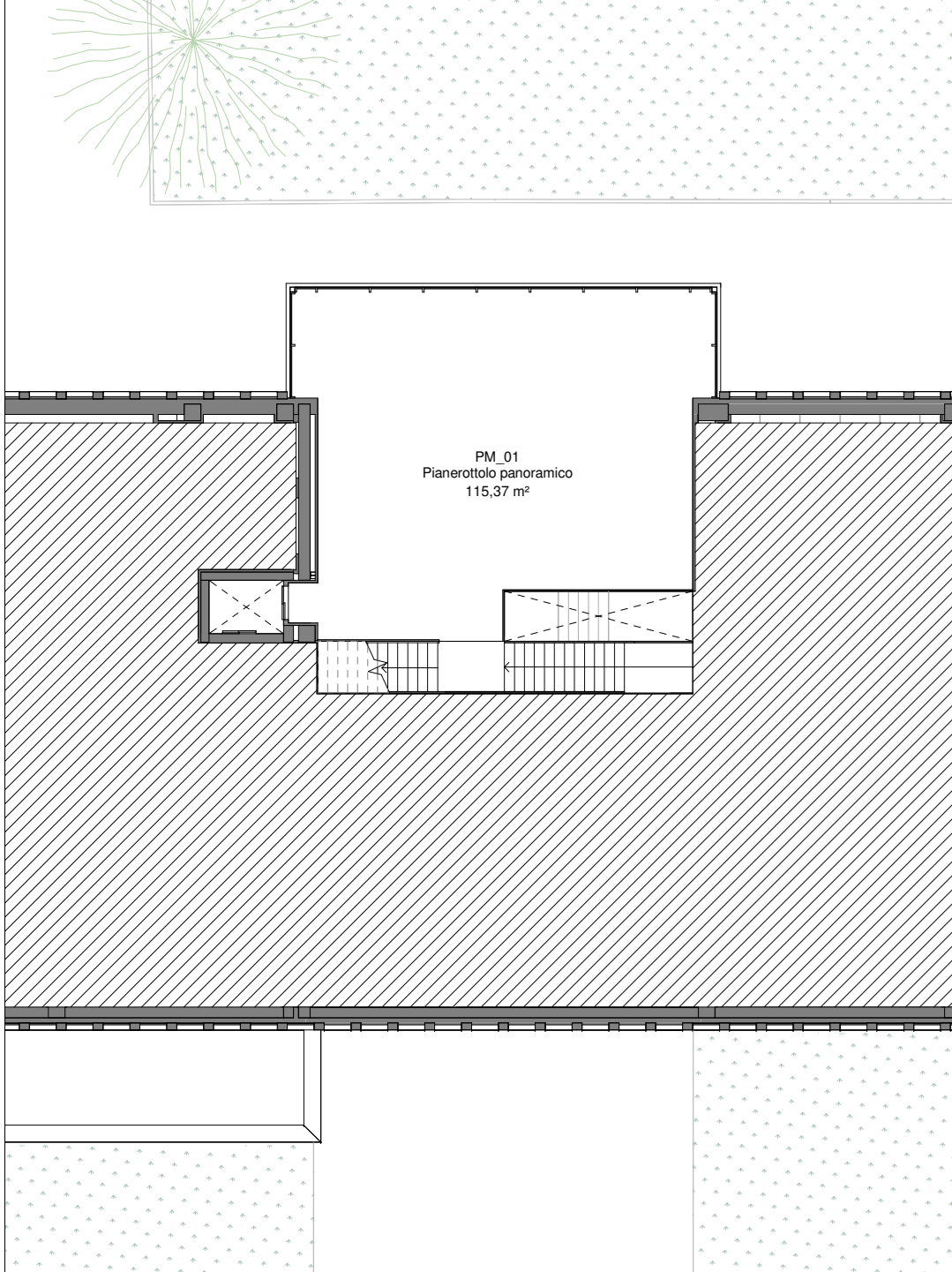


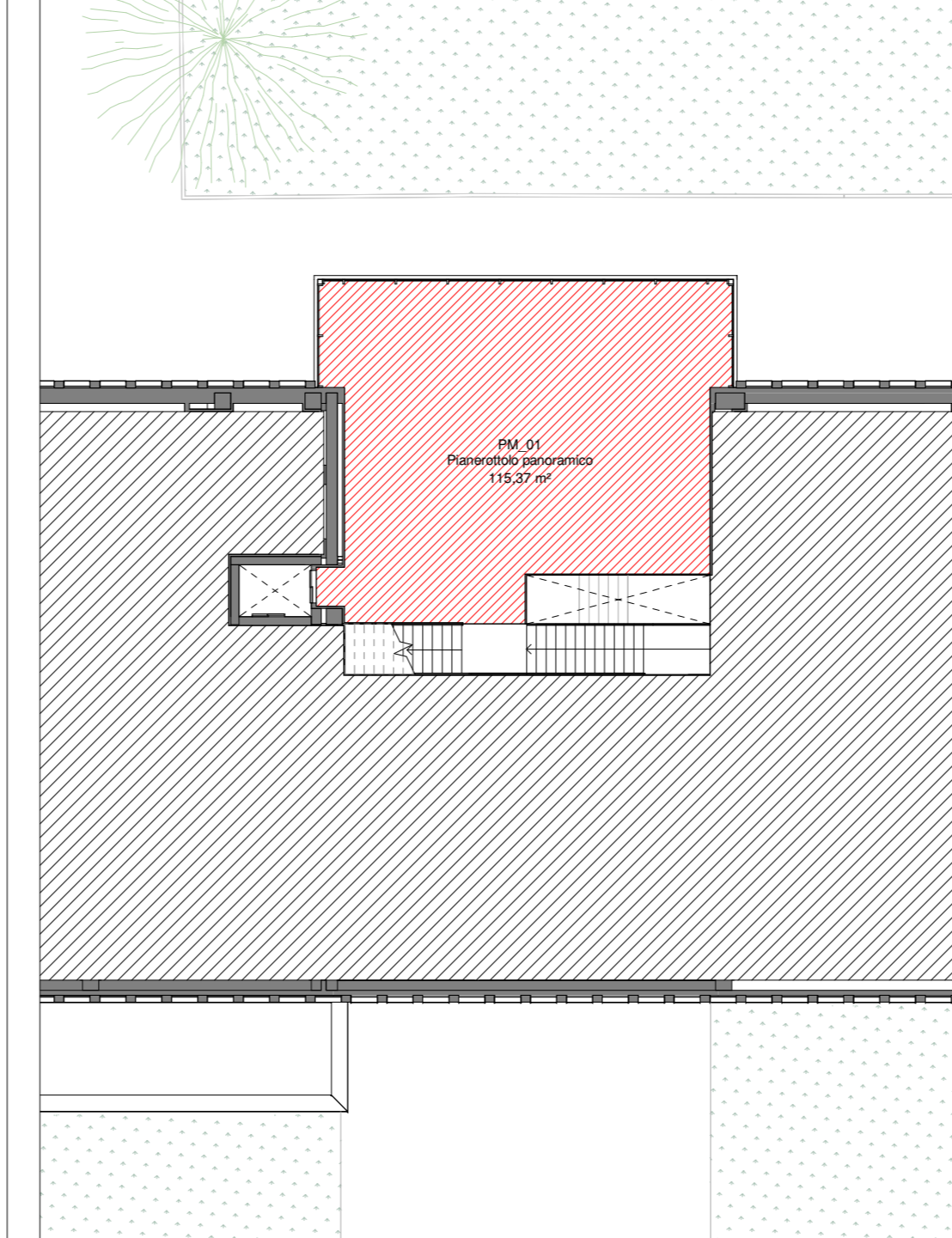
PIANEROTTOLO - CONTROSOFFITTI | SCALA 1:200



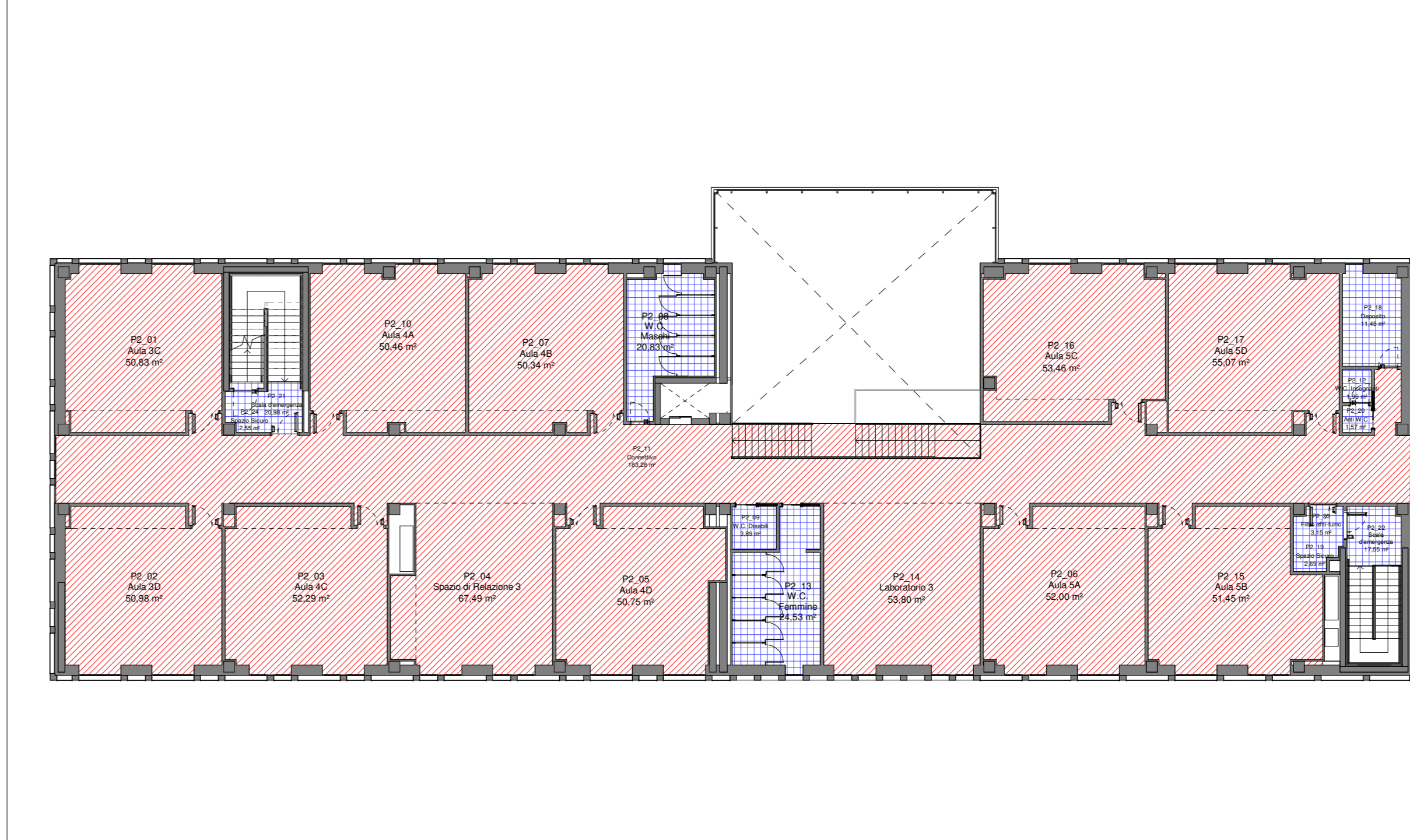
PIANTA PIANO SECONDO - CONTROSOFFITTI | SCALA 1:200



PIANEROTTOLO - PAVIMENTAZIONI | SCALA 1:200



PIANTA TEMATICA PIANO SECONDO - PAVIMENTAZIONI | SCALA 1:200



LEGENDA

CONTROSOFFITTI

- AP_E03_02 - Controsoffitto a pannelli tipo "CELENIT" dim. 120x60 cm sp.25 mm - H 3,05 m
- AP_E03_02 - Controsoffitto a pannelli tipo "CELENIT" dim. 120x60 cm sp.25 mm - H 4,00 m
- TOS22/1_01.C02.010.001 - Controsoffitto a lastra continua in cartongesso sp.12,5 mm - H 3,00 m
- TOS22/1_01.C02.010.001 - Controsoffitto a lastra continua in cartongesso sp.12,5 mm - H 4,00 m
- TOS22/1_01.C02.010.001 - Controsoffitto a lastra continua in cartongesso sp.12,5 mm - H 6,00 m
- TOS22/1_PR.P23.003.004 - Controsoffitto in gesso rivestito a pannelli dim. 60x60 cm sp. 12,5 mm - H 3,00 m
- TOS22/1_PR.P23.003.004 - Controsoffitto in gesso rivestito a pannelli dim. 60x60 cm sp. 12,5 mm - H 2,70 m
- AP_E03_03 - Controsoffitto a lastra in cemento rinforzato da esterni tipo "Aquadpanel outdoor" o equivalente sp. 12,5 mm - H 4,00 m

PAVIMENTAZIONI

- 01.P07.B45.005 - Pavimentazione interna in piastrelle di Gres dim. 40x40 cm su colla cementizia tot sp. 2 cm
- 01.P07.B45.005 - Pavimentazione interna in piastrelle di Gres dim. 30x30 cm su colla cementizia tot sp. 2 cm
- E.009.110.030a - Pavimentazione esterna in calcestruzzo elicoterato
- 18.A90.A11.005 - Pavimentazione esterna in asfalto drenante tipo "EcoDrain" o equivalente

TIPOLOGIA PARETI

- Parete esterna PE1 sp. 49 cm
- Parete interna P11 sp. 15 cm
- Parete interna P12 sp. 7,5 cm

Vedi elaborato L010_PE_ARC_21_G_R00 - Stratigrafie e particolari tecnologici I

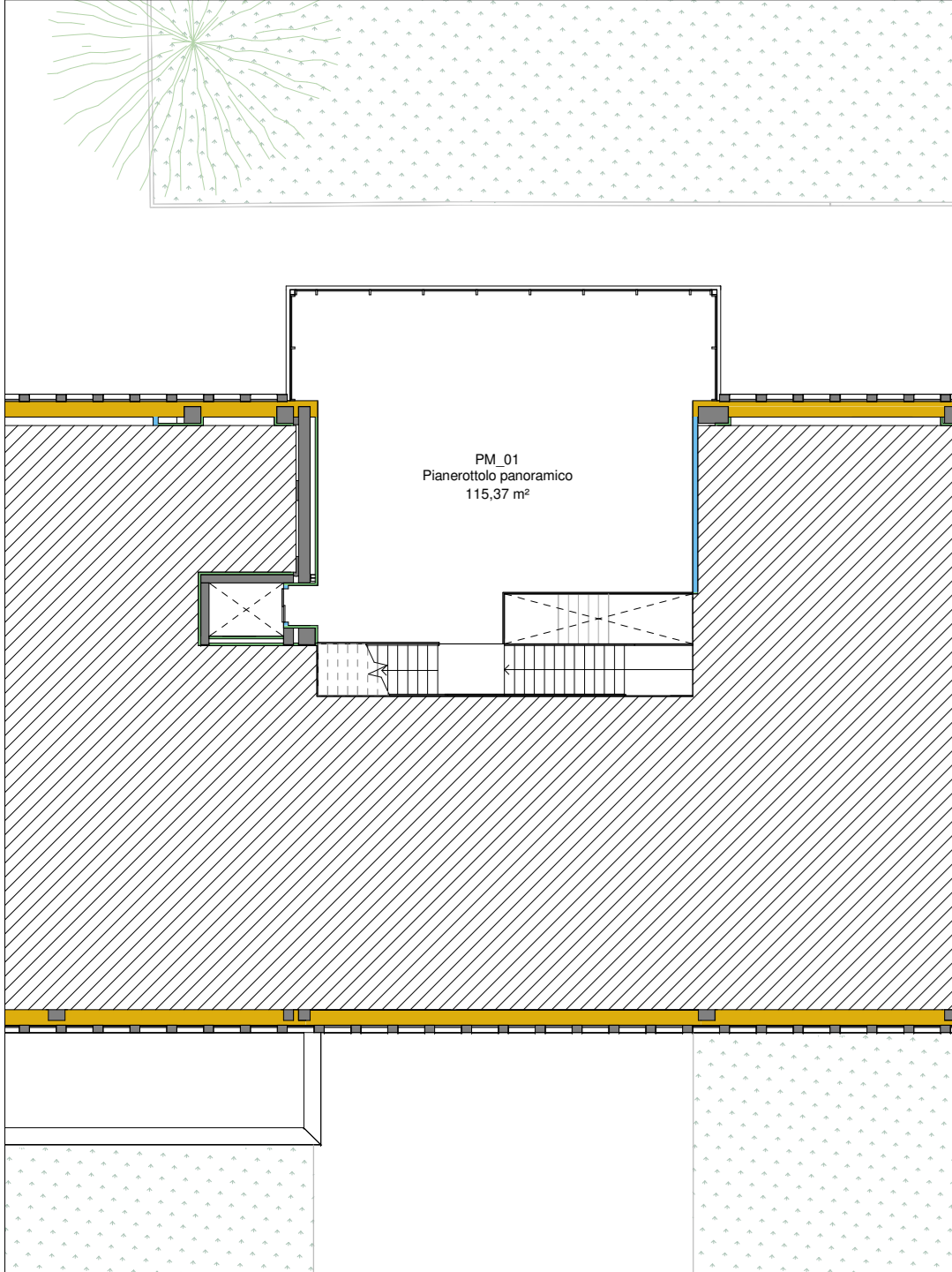
FINITURA PARETI

- 01.P07.B45.005 - Rivestimento interno in piastrelle di Gres dim. 30x30 cm H 2,10 m + idropittura H variabile
- 01.A10.B20.005 - Intonaco civile per esterni sp. 2 cm
- AP_E05_02 - Rivestimento esterno di facciata in lastre di cemento rinforzato con fibra di vetro tinteggiate
- Tinteggiatura interna H 4,00 m
- Tinteggiatura interna H 3,05 m
- Tinteggiatura interna H 3,00 m
- Tinteggiatura interna H 2,50 m
- Tinteggiatura interna H 2,70 m

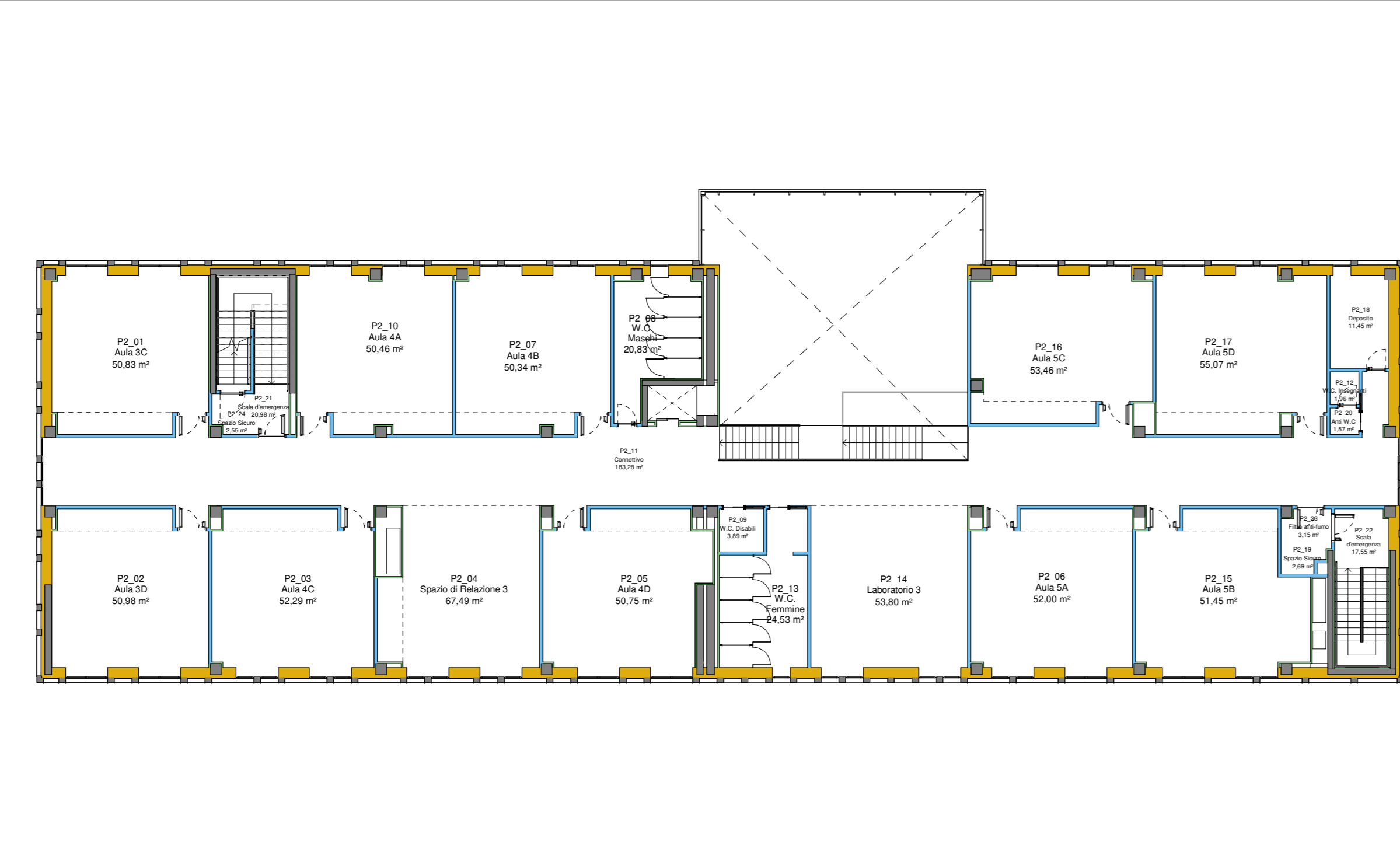
BATTISCOPA, SOGLIE E DAVANZALI

- 01.P07.B48.005 - Zoccolino battiscopa in Gres ceramico formato 10x20 cm
- 01.P11.A50.160 - Soglia in pietra di Trani sp. 2 cm
- 01.P10.F60.005 - Davanzale in scossalina di lamiera zincata e verniciata colore RAL D2 030 50 40

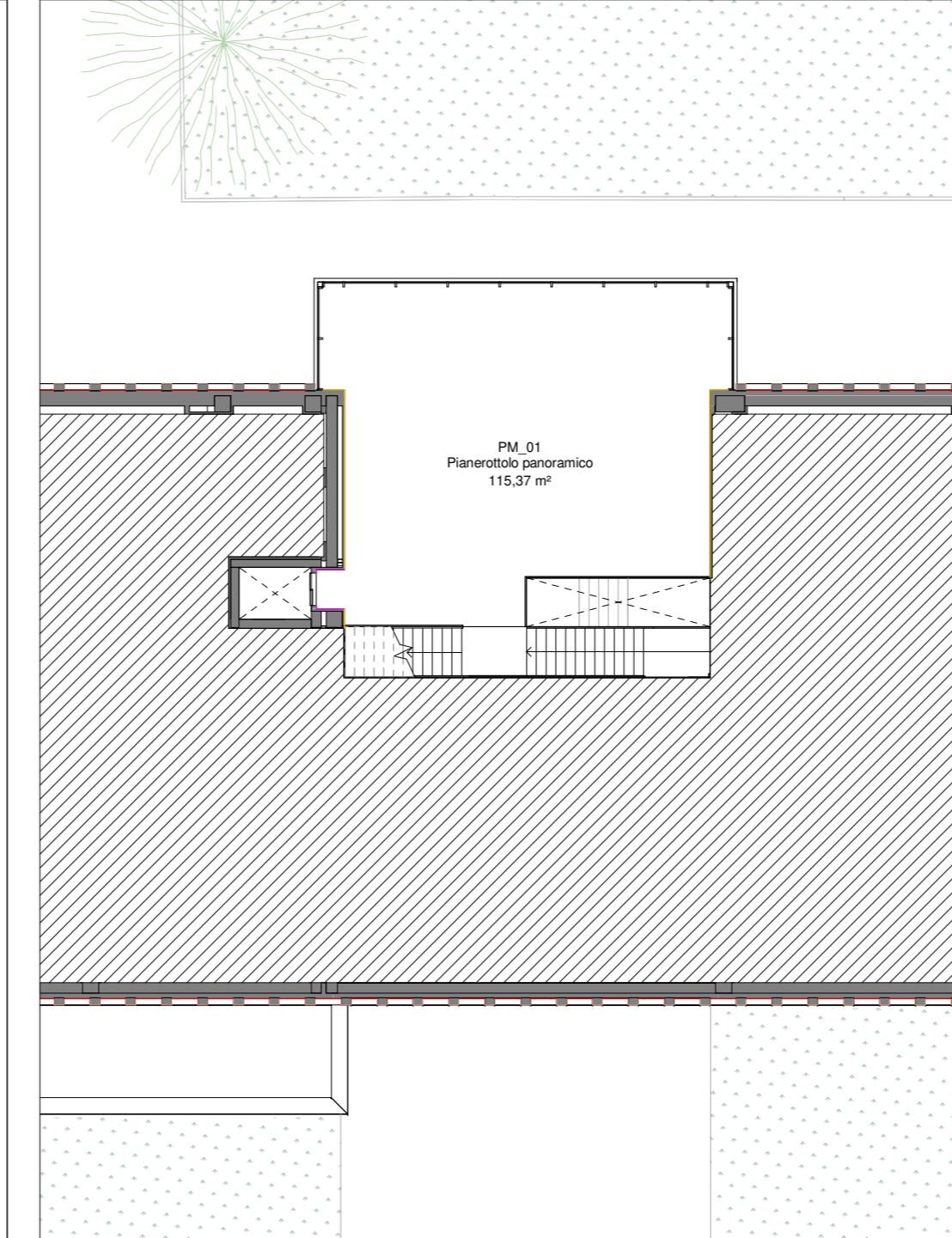
PIANEROTTOLO - TIPOLOGIA PARETI | SCALA 1:200



PIANTA TEMATICA PIANO SECONDO - TIPOLOGIA PARETI | SCALA 1:200



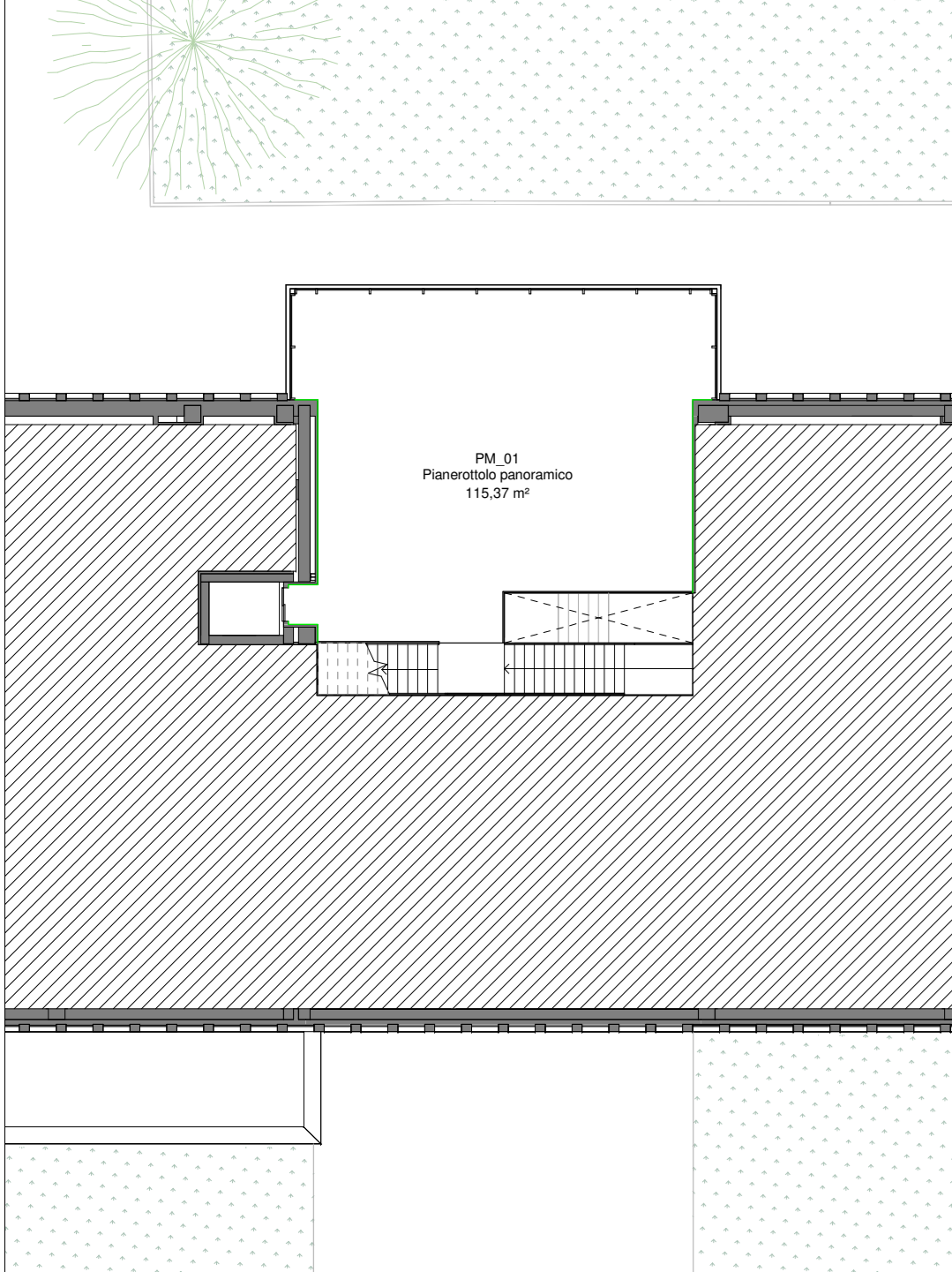
PIANEROTTOLO - FINITURA PARETI | SCALA 1:200



PIANTA TEMATICA PIANO SECONDO - FINITURA PARETI | SCALA 1:200



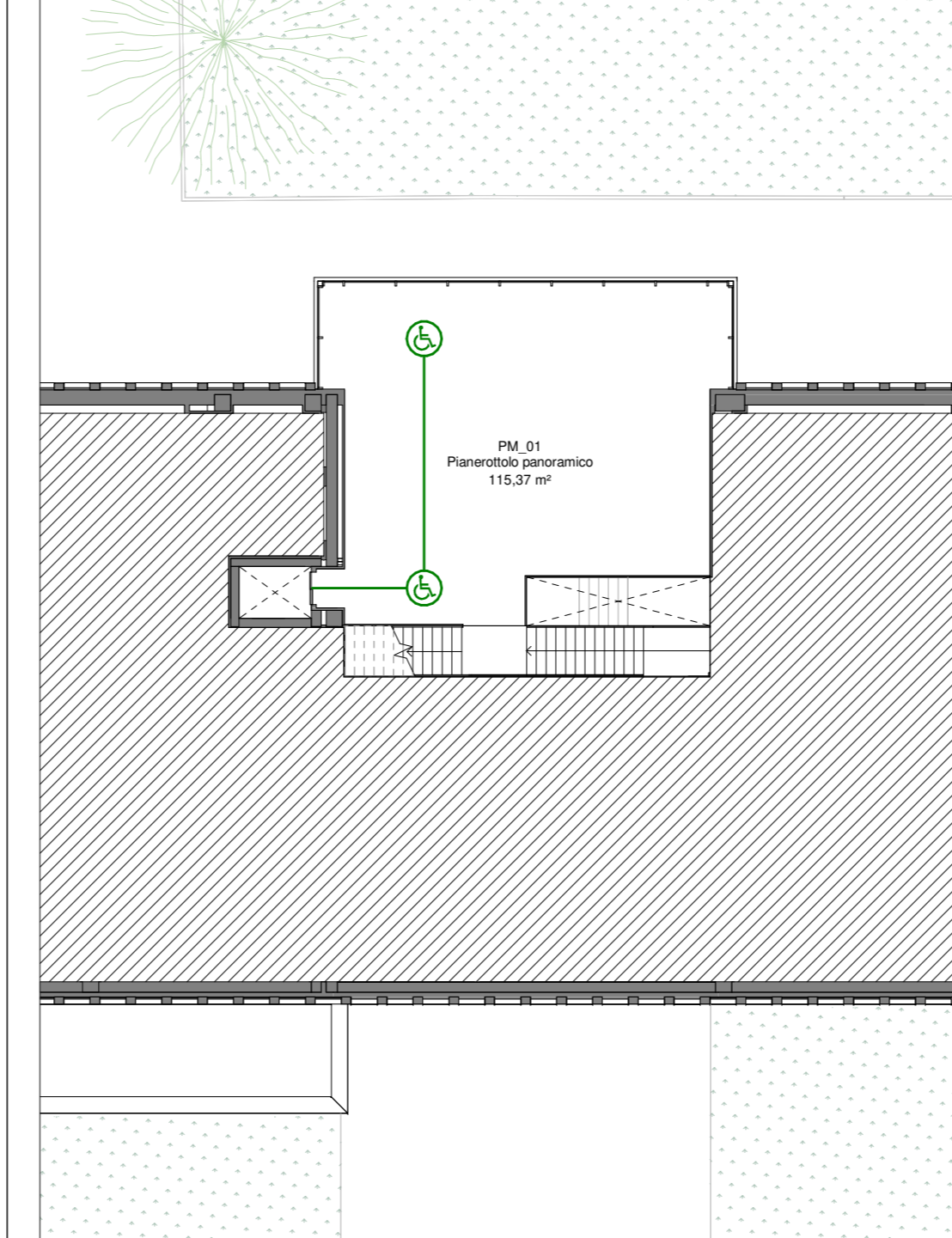
PIANEROTTOLO - BATTISCOPA E SOGLIE



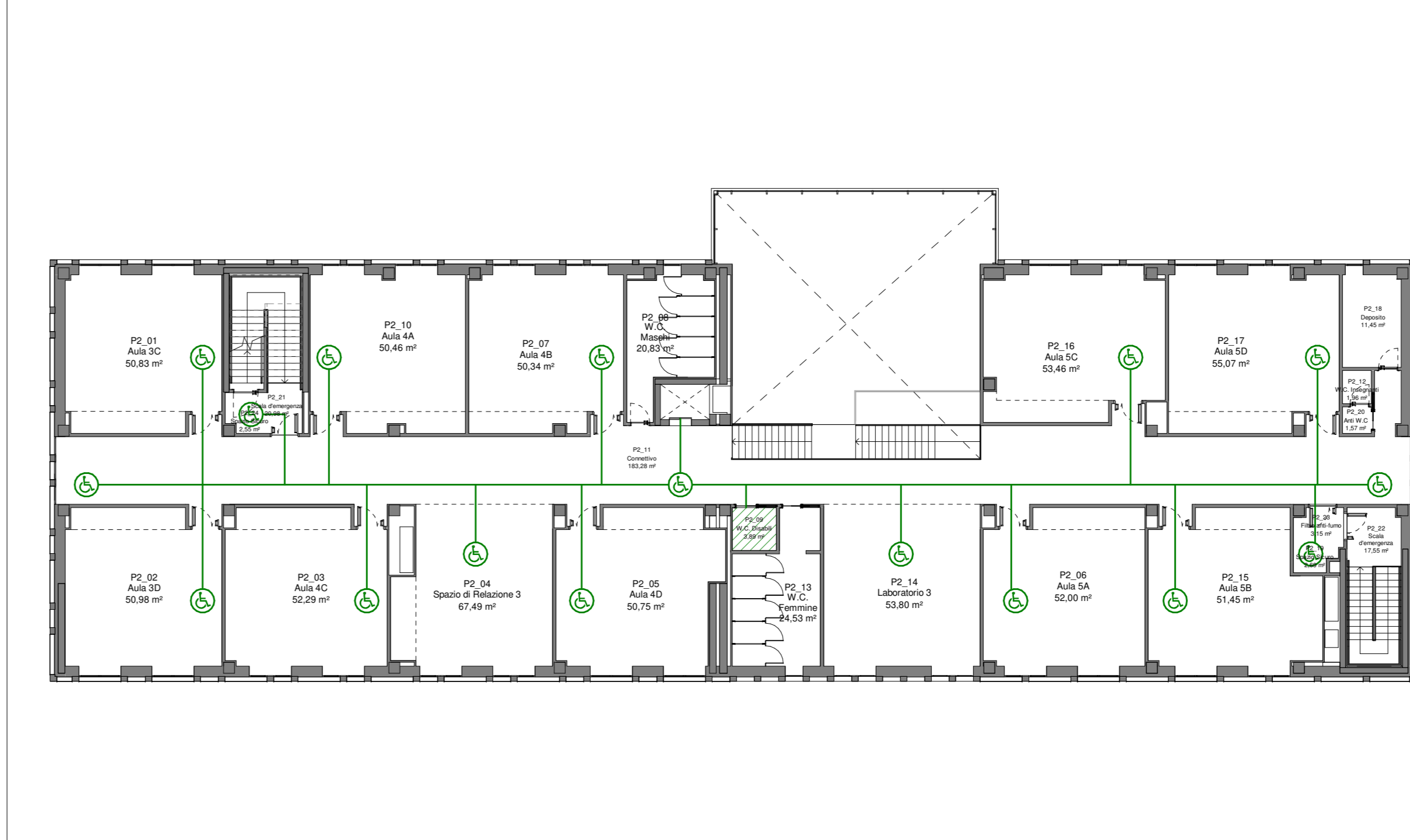
PIANTA TEMATICA PIANO SECONDO - BATTISCOPA, SOGLIE E DAVANZALI | SCALA 1:200




PIANEROTTOLO - LEGGE 13/89 | SCALA 1:200



PIANTA TEMATICA PIANO SECONDO - LEGGE 13/89 | SCALA 1:200






Città di Tortona
 Provincia di Alessandria
www.comune.tortona.al.it
 Corso Alessandria, 62 - 15057 Tortona (AL) - P. IVA n. 0038460 006 0 - Tel. 0131/8641 - Fax 0131/864402

Settore Lavori Pubblici e CUC Ufficio Progetti

PIANO NAZIONALE DI RIPRESA E RESILIENZA - PNRR
 M5 - Inclusione e coesione
 MSC2 - Infrastrutture sociali, famiglie, comunità e terzo settore
 MSC2.2 - Rigenerazione urbana e housing sociale
 MSC2.2.1 - Investimenti in progetti di rigenerazione urbana, volti a ridurre situazioni di emarginazione e degrado sociale

RIGENERAZIONE URBANA: AREA SCOLASTICA DISMESSA DI VIALE KENNEDY – NUOVA SEDE SCUOLA PRIMARIA "SALVO D'ACQUISTO" – PNRR MSC2.2.1 codice CUP J31B21001460001
 Intervento di
REALIZZAZIONE DI NUOVO FABBRICATO SCOLASTICO SCUOLA PRIMARIA "SALVO D'ACQUISTO"



Finanziato dall'Unione europea
 NextGenerationEU

Progetto Esecutivo
 (art. 23, c. 7, del D.Lgs. n. 50/2016)

Responsabile del procedimento:
 Ing. Laura LUCOTTI

R.T.P. - Progettisti:
 PROGETTAZIONE ARCHITETTONICA: COLLU&PARTNERS Architettura
 Arch. Giuseppe Colucci
 Arch. Giulio Colucci
 Arch. Matteo Benvenuti

COLLABORATORI ALLA PROGETTAZIONE ARCHITETTONICA:
 STUDIO VDOARINO CAIRO - Ingegneri Associati
 Ing. Daniele Voarino
 Ing. Arch. Federico Benvenuti
 Arch. Martina Fedarrelli
 Arch. Giada Fiumano
 Arch. Sila Zoppi

PROGETTAZIONE STRUTTURALE:
 H.S. INGEGNERIA s.r.l.
 Ing. Paolo Pucci

PROGETTAZIONE IMPIANTI:
 - Impianti Termomeccanici
 - Impianti Elettrici e Speciali
 - Prevenzione Incendi: M.P.S. Studio Associato
 P.I. Luca Pollari
 P.I. Yuri Demi
 P.I. Ignazio Pollari

CONSULENTE REQUISITI ACUSTICI PASSIVI:
 STUDIO SILENCE PROJECT
 Agr. Dott.ssa Irene Menichini

Marzo 2023 Elaborato

L010_PE_ARC_16_G_R00 - Pianta tematiche pianerottolo panoramico e piano secondo