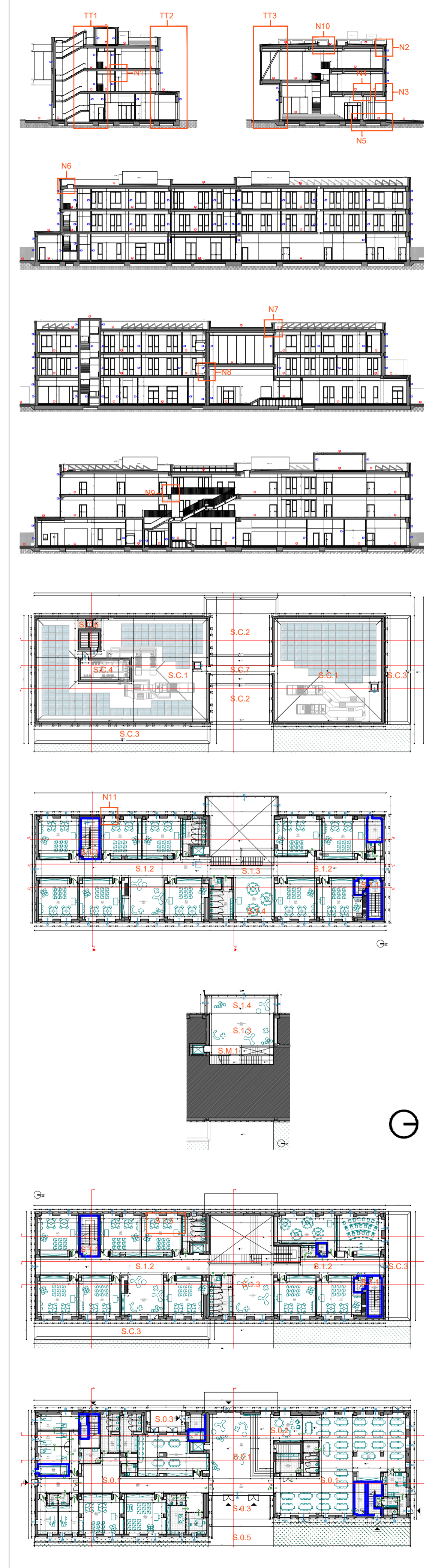
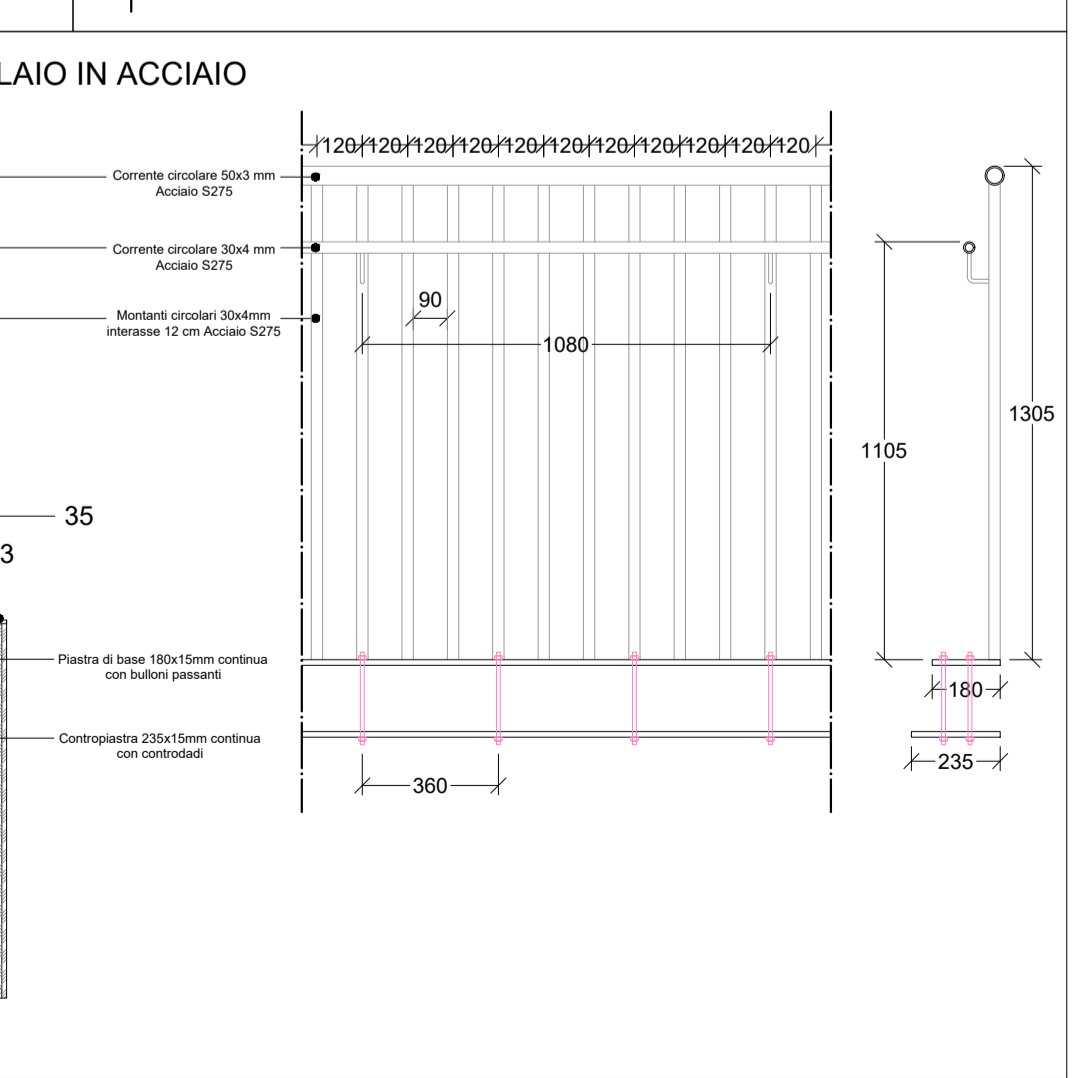
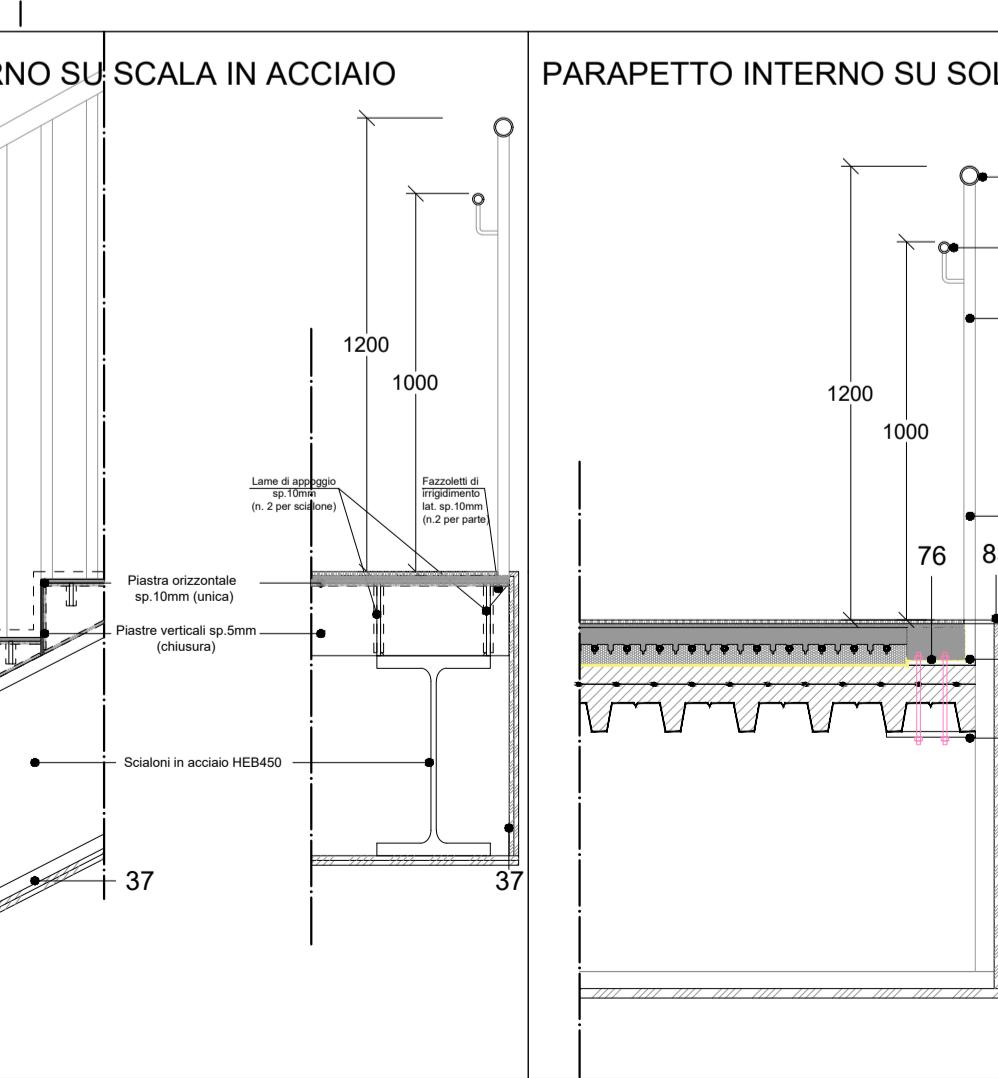
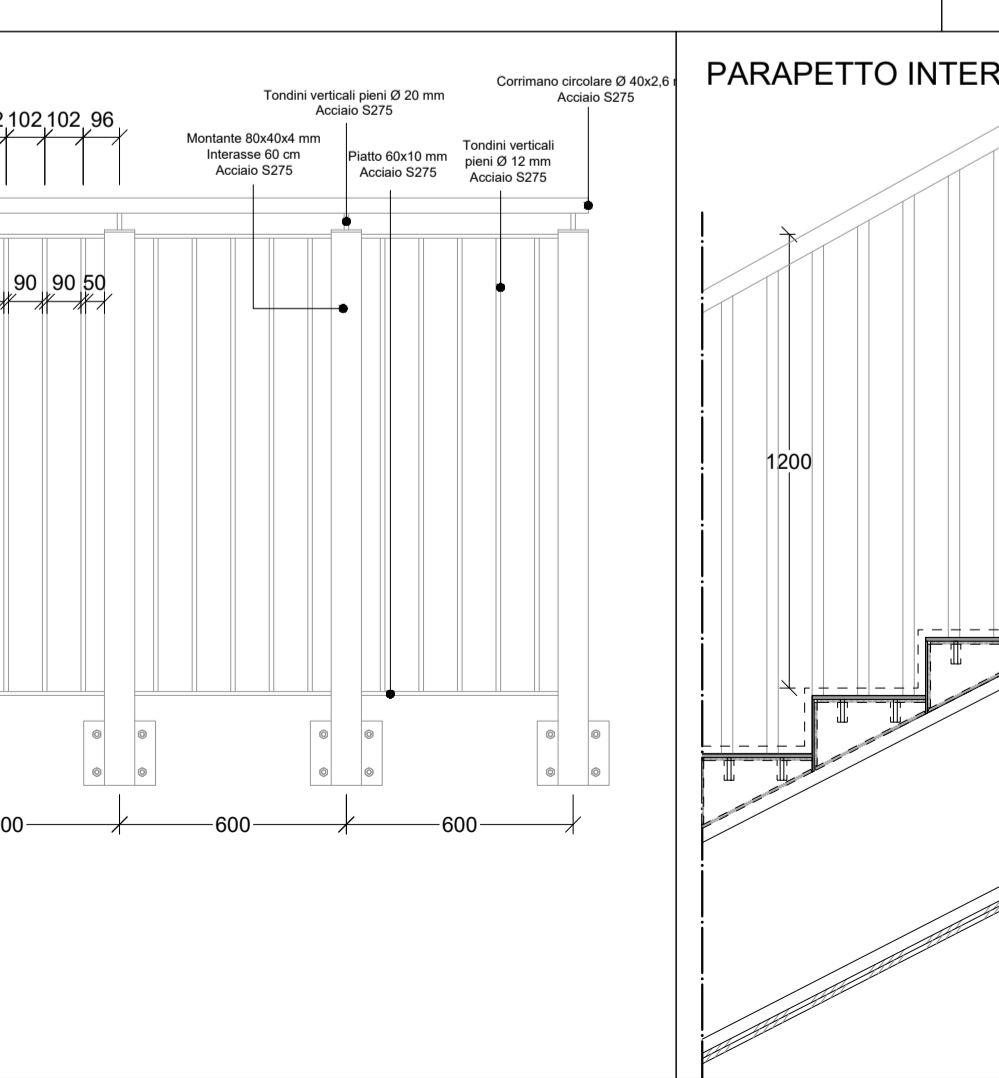
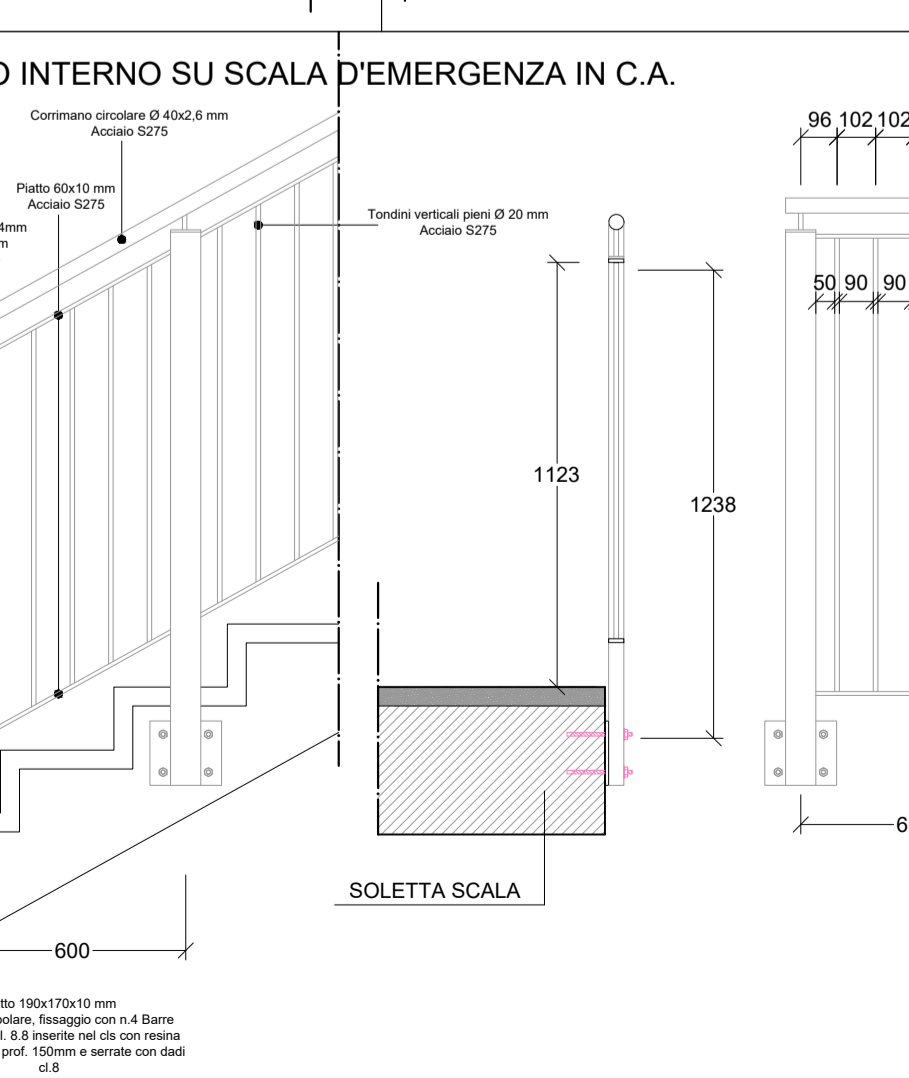
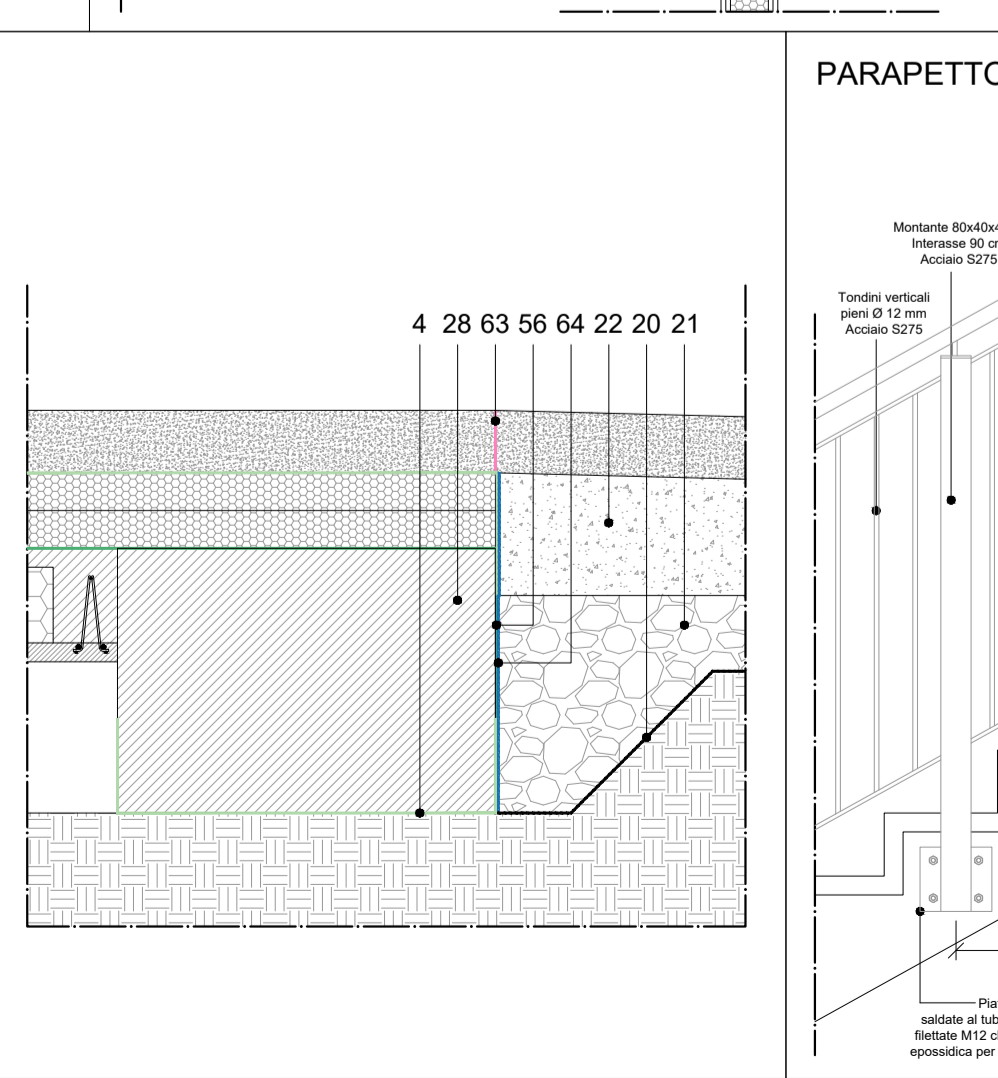
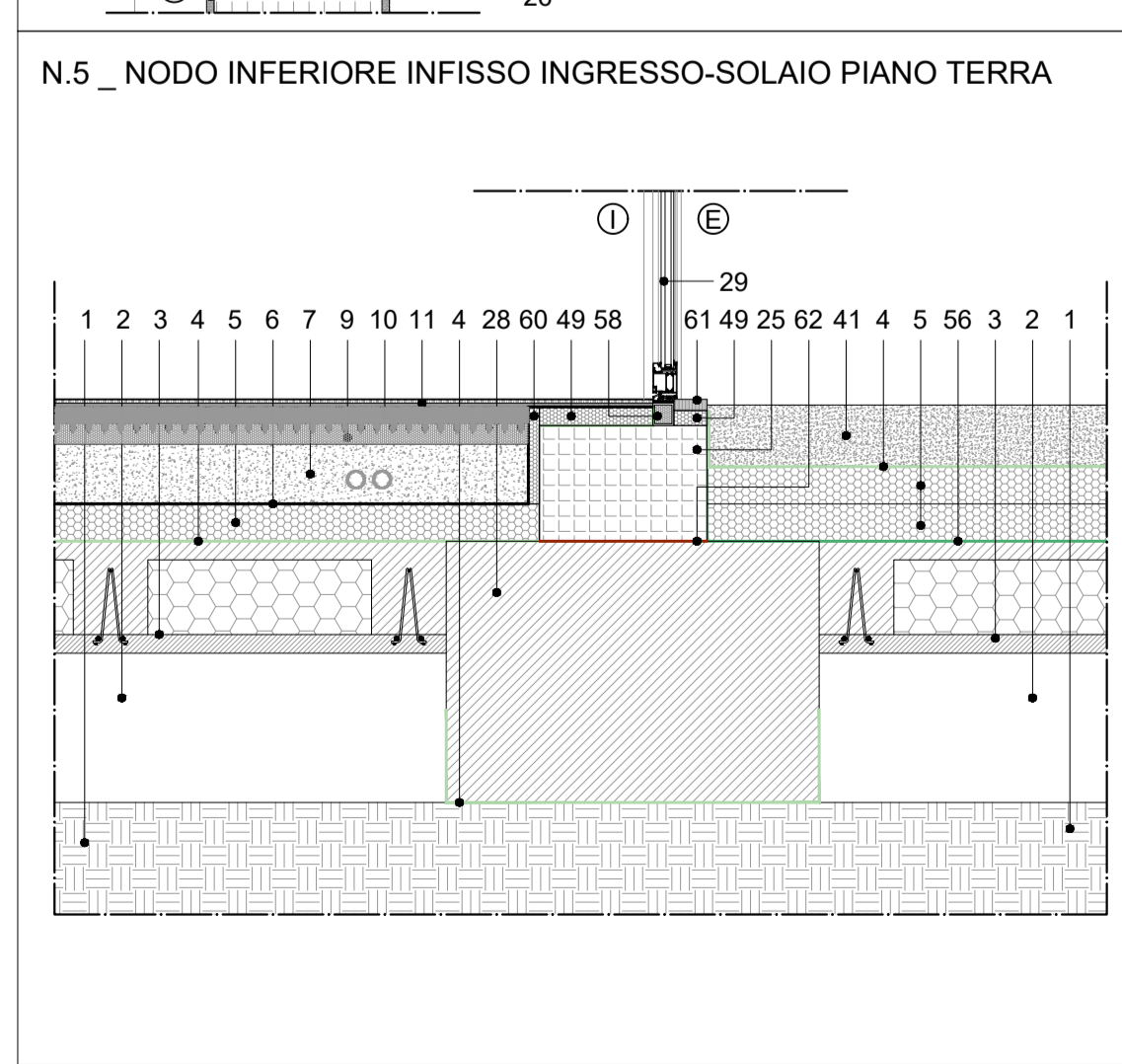
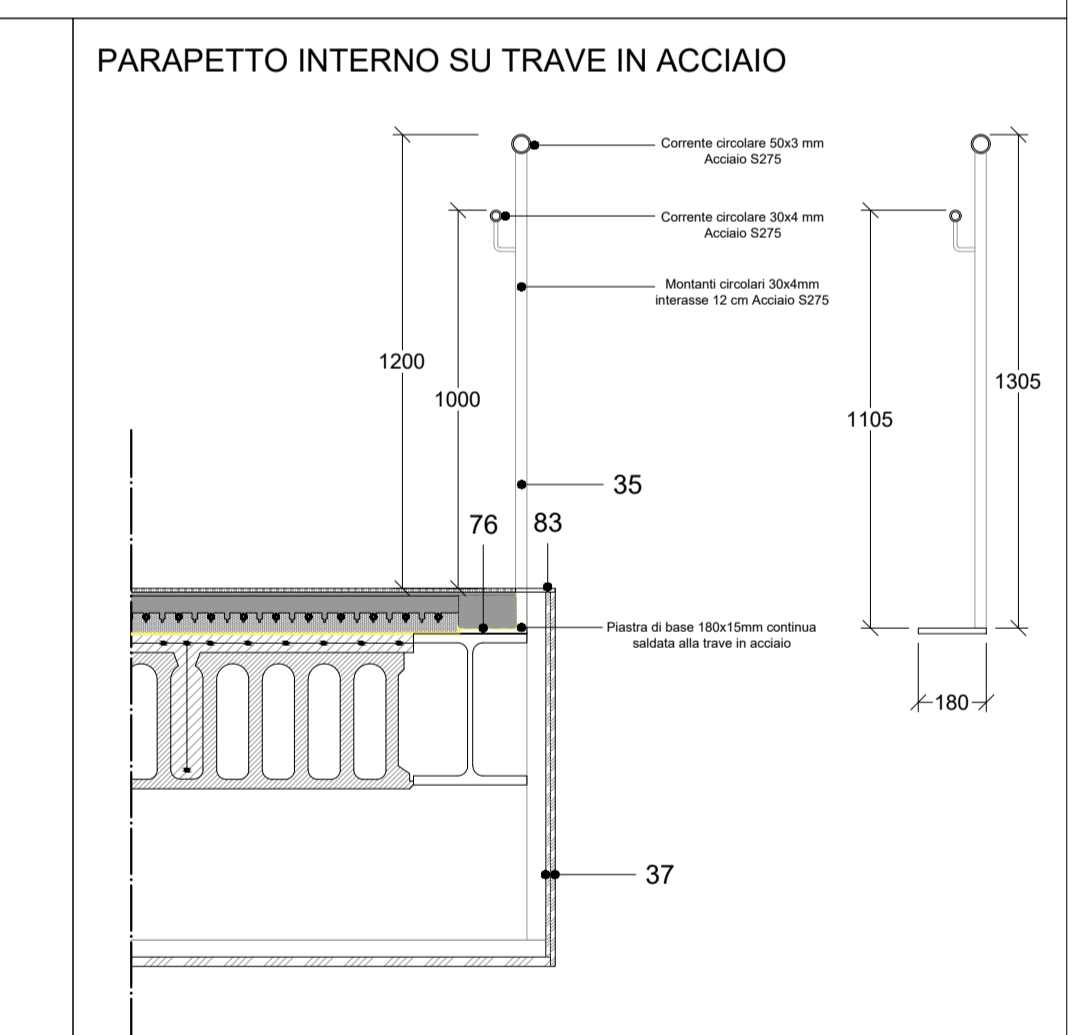
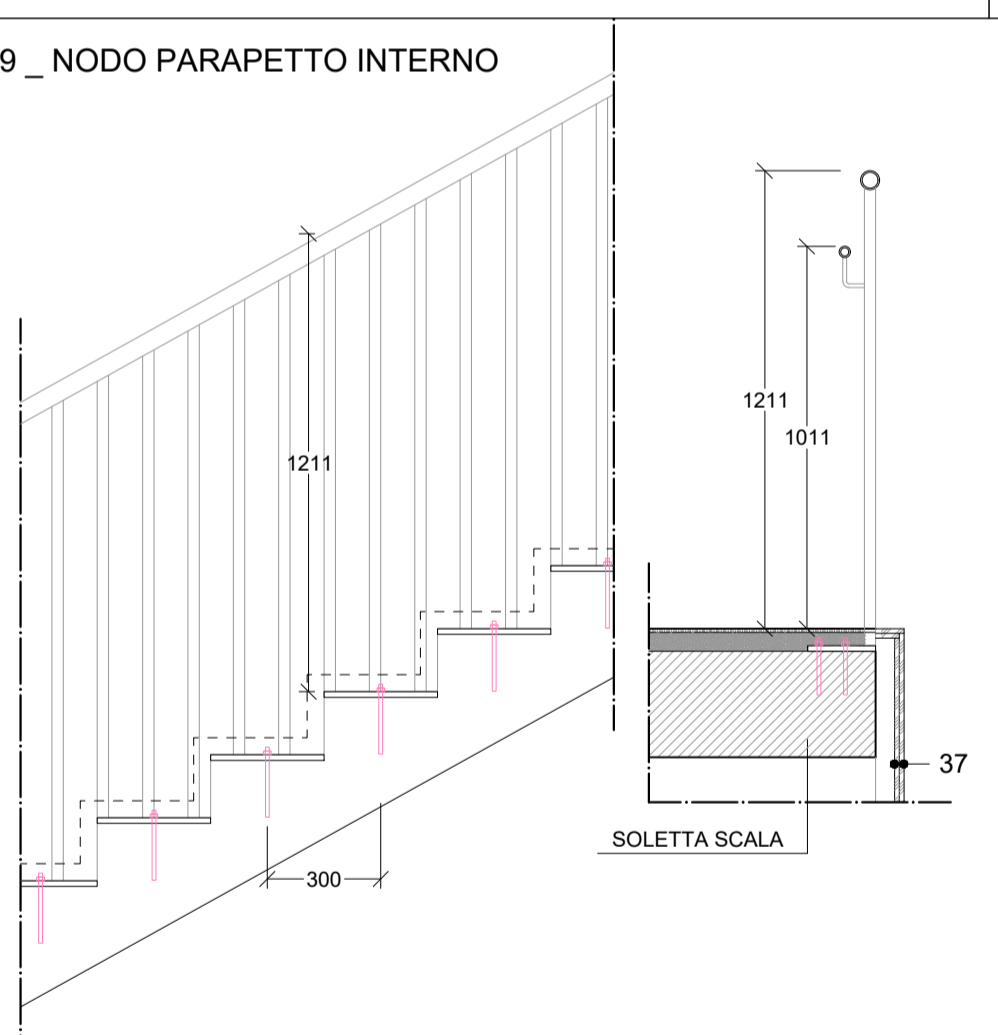
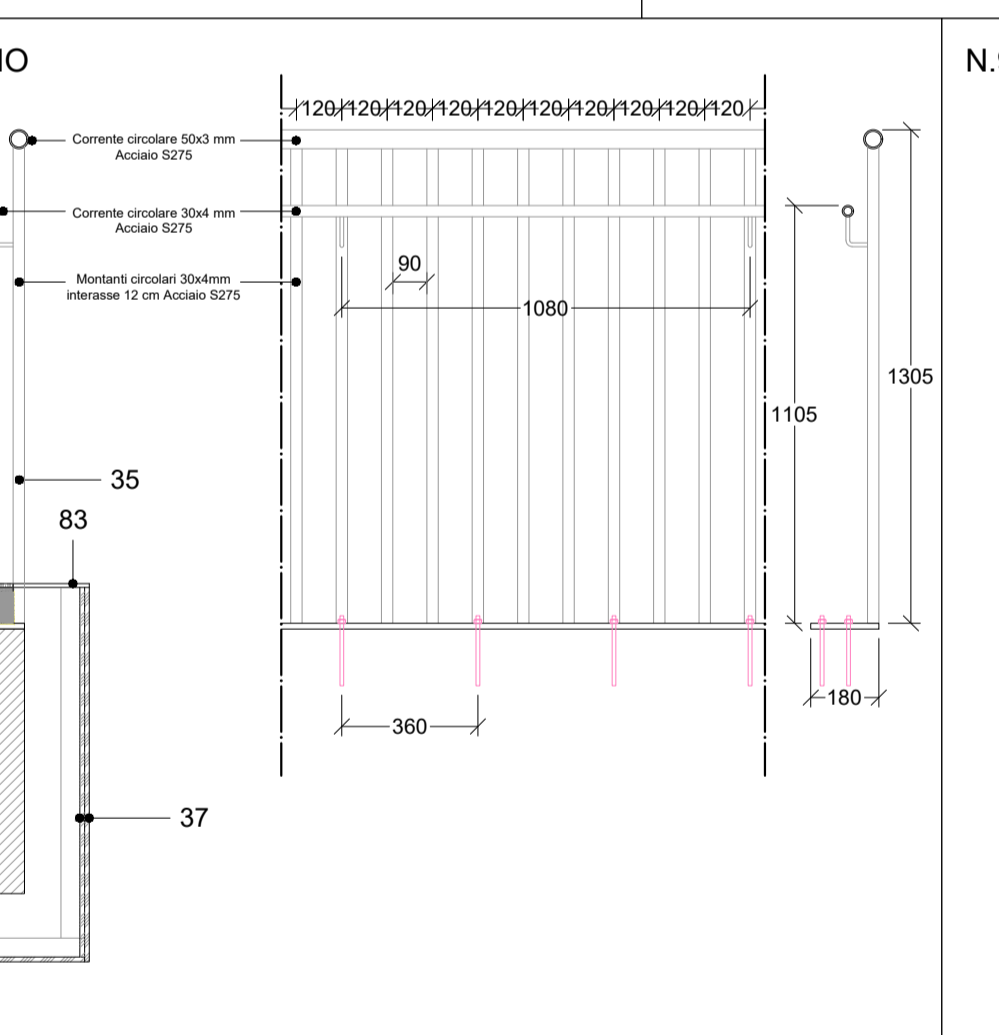
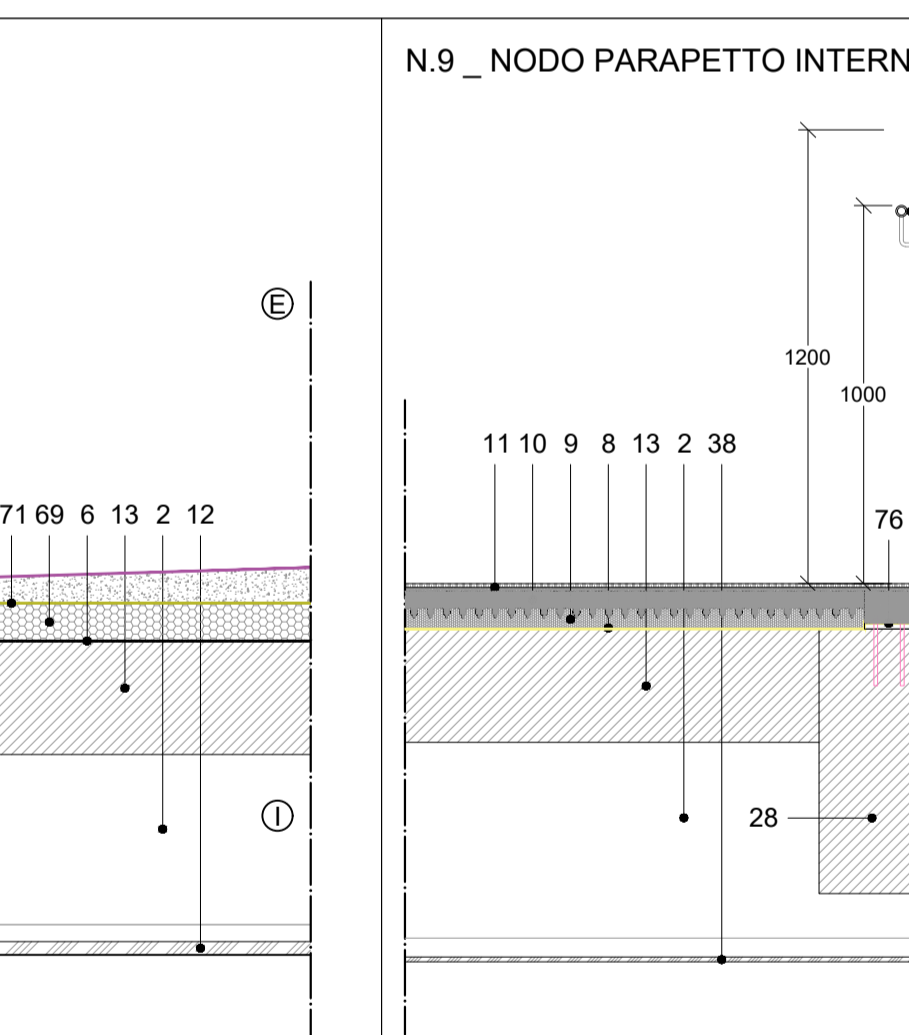
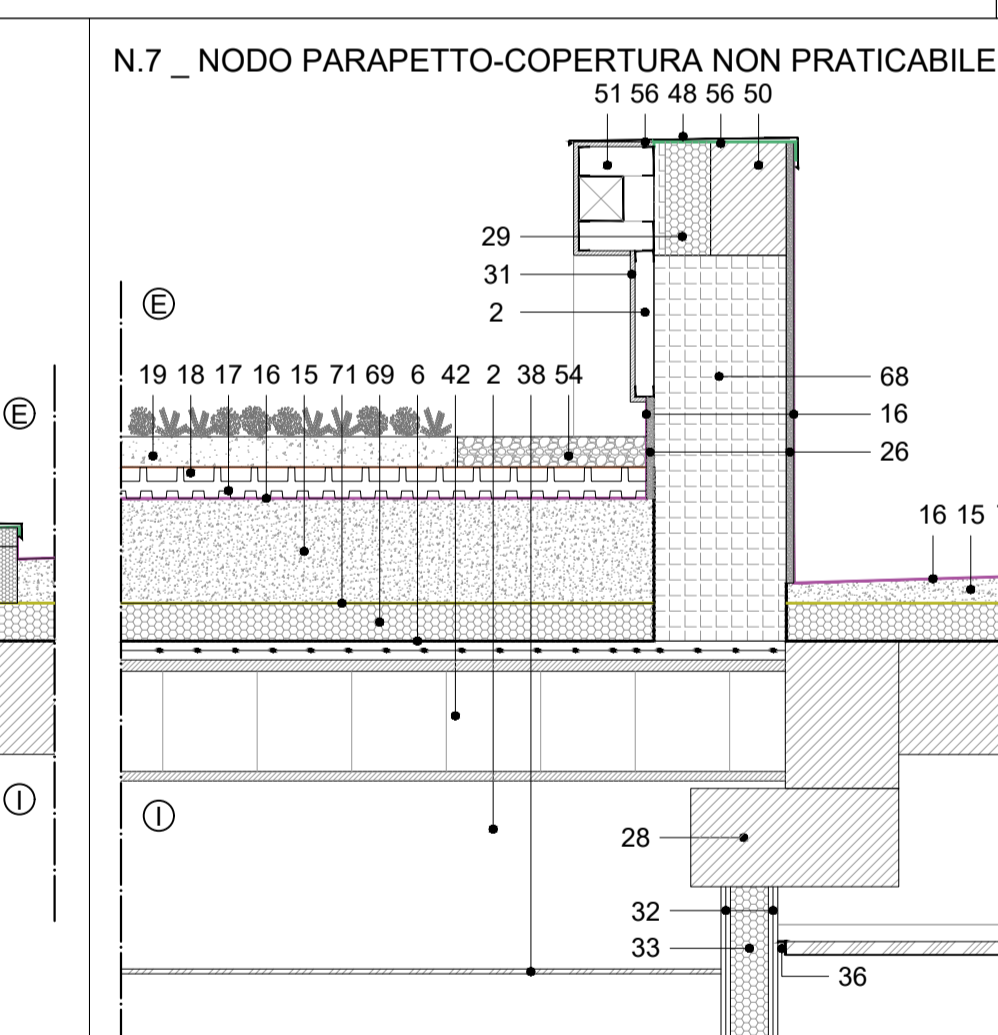
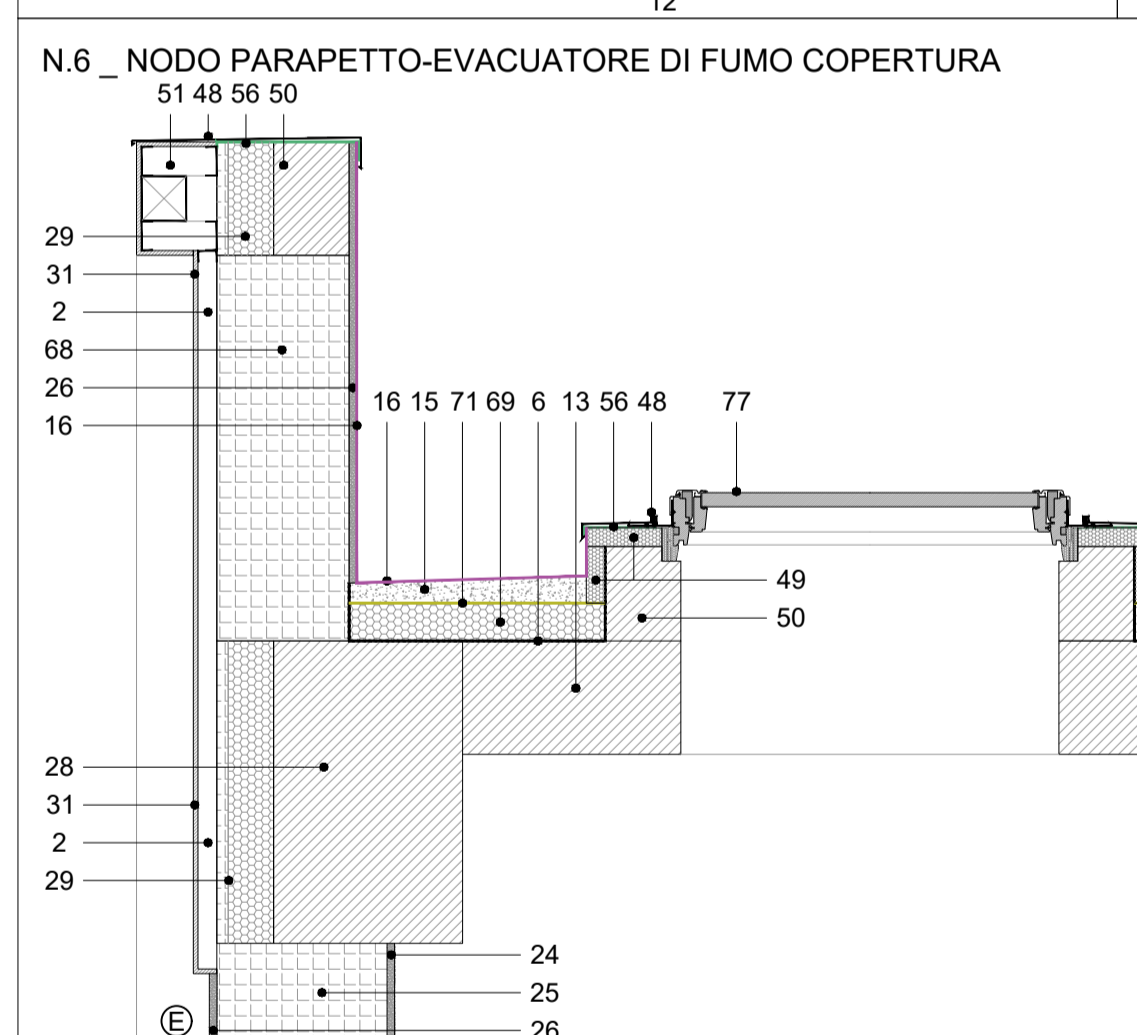
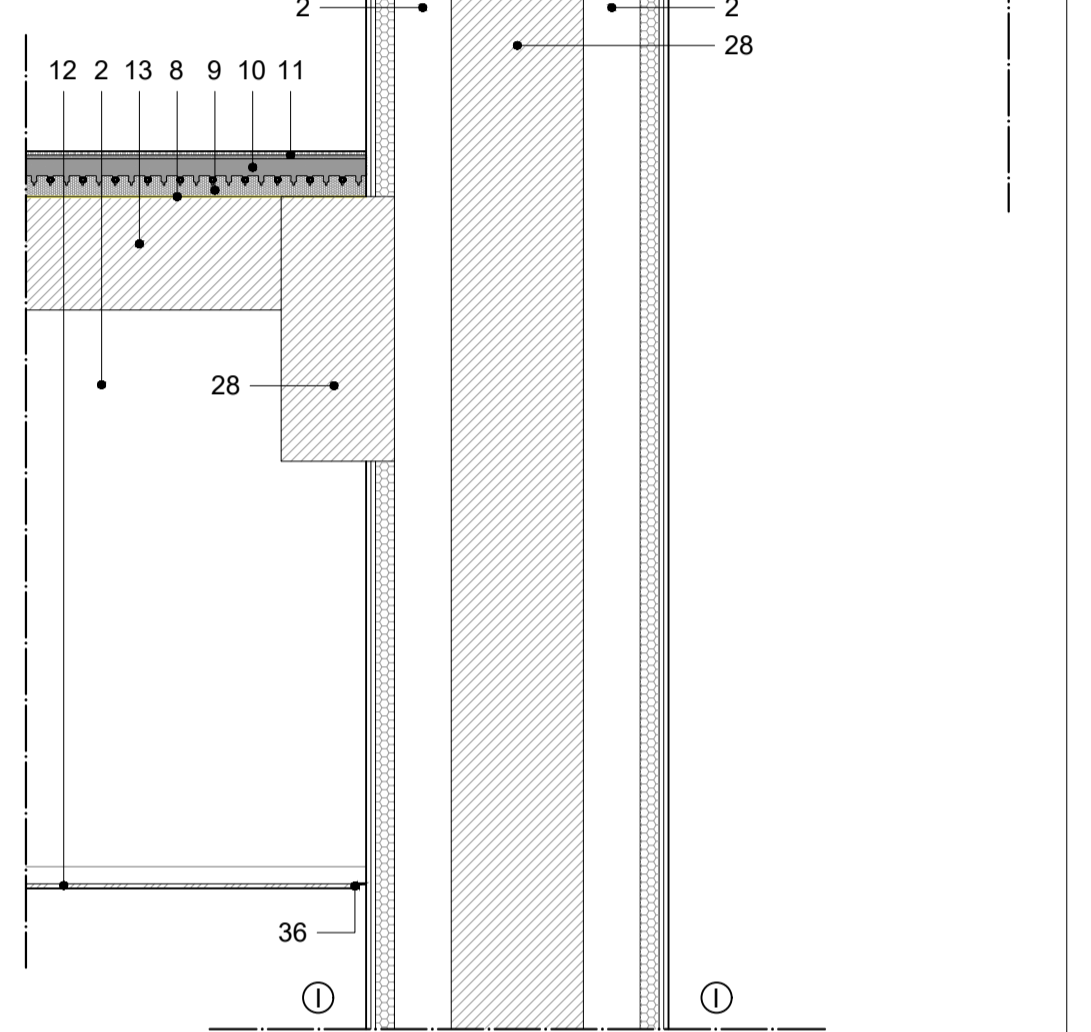
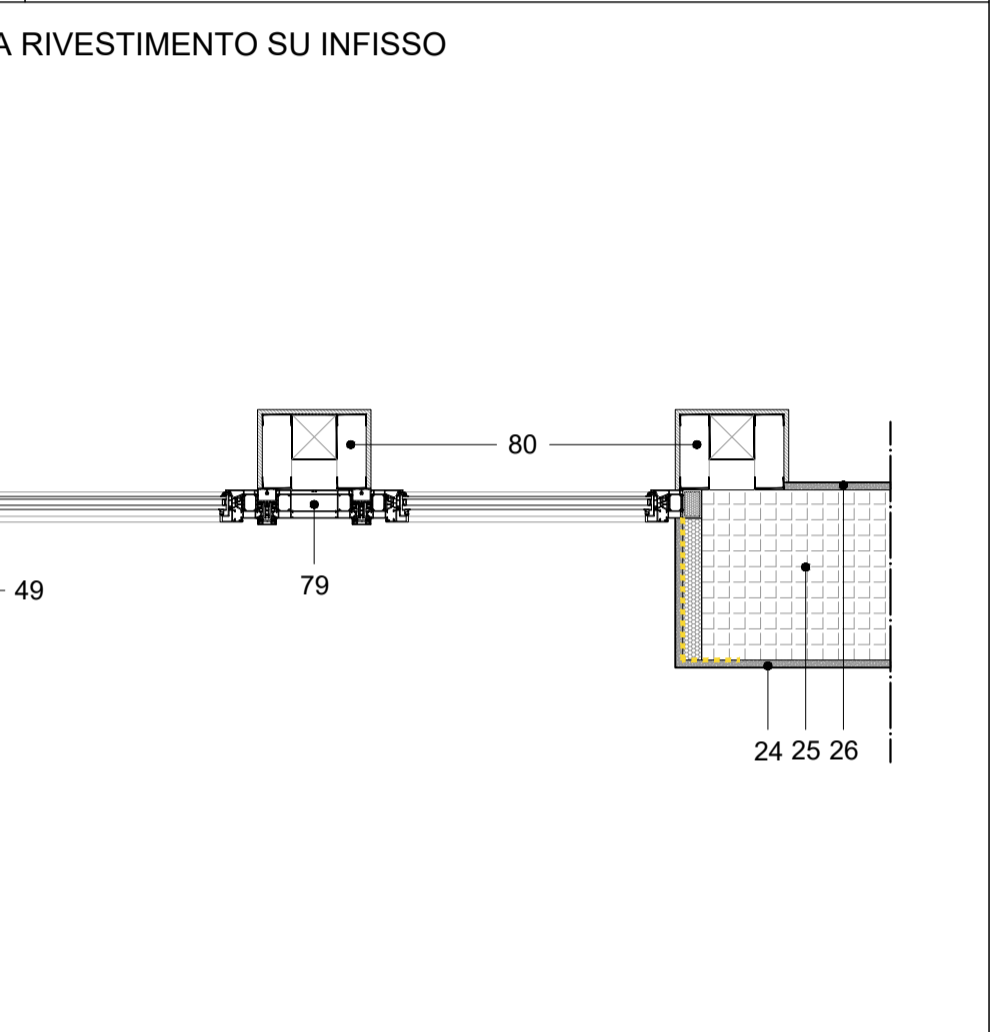
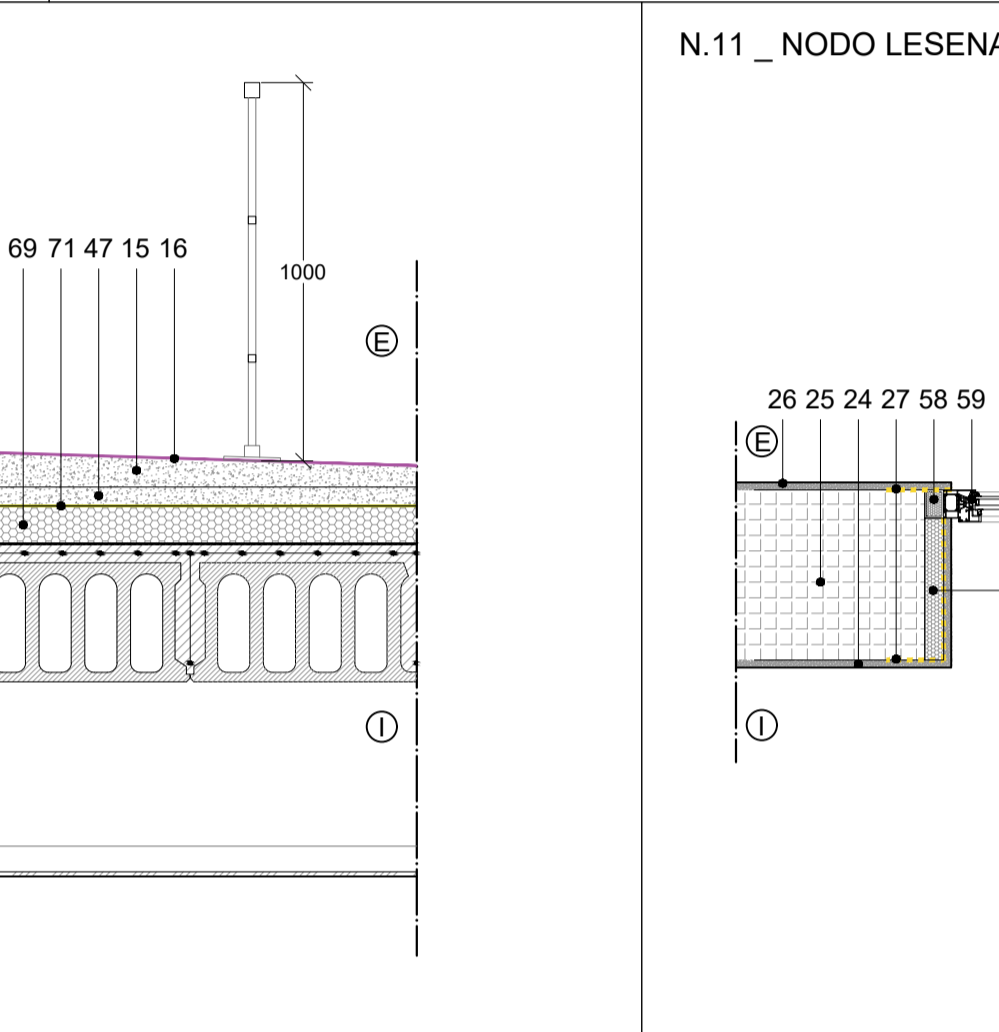
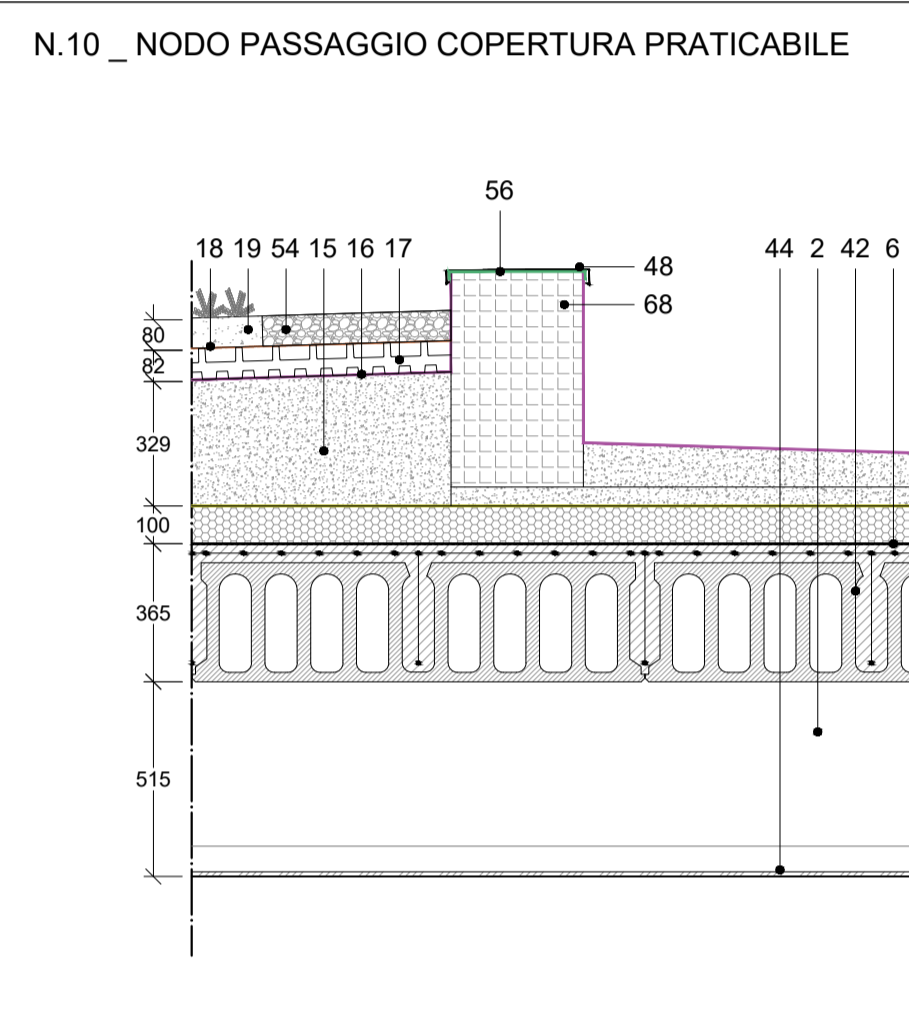
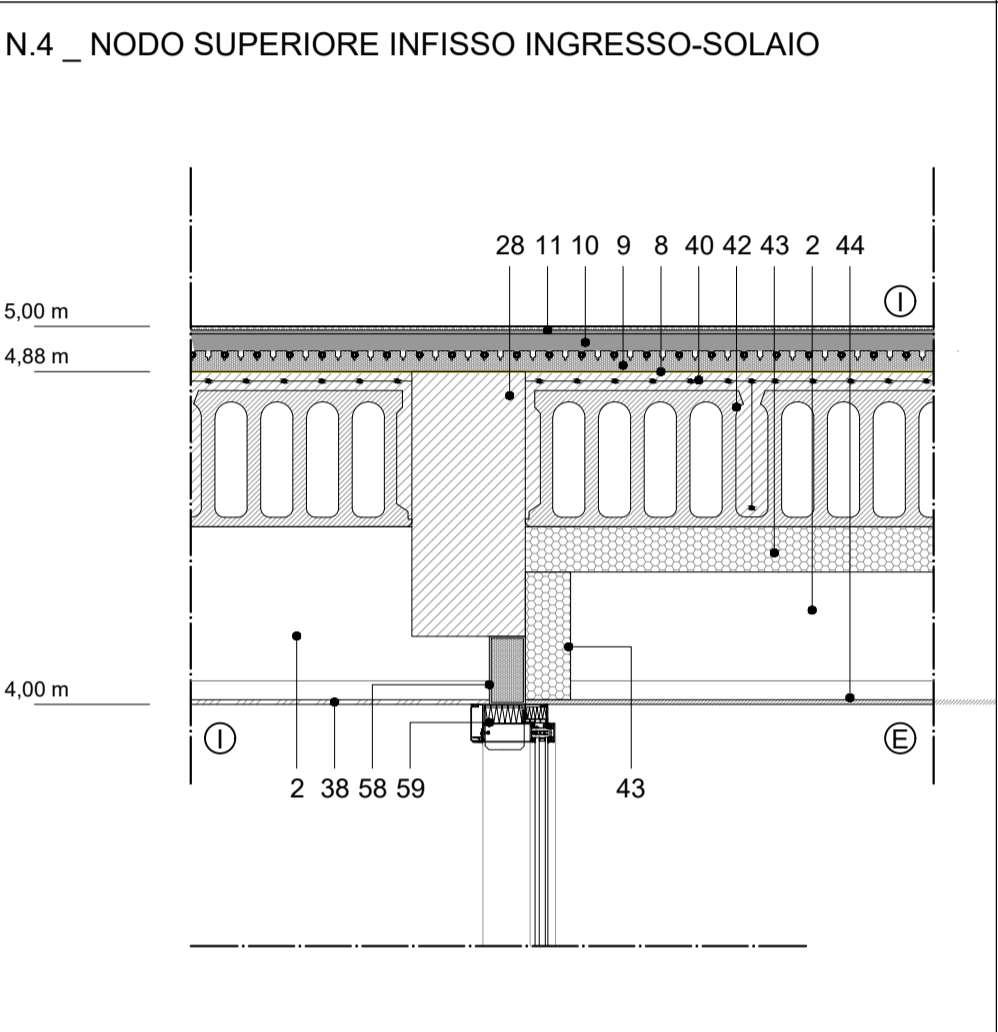
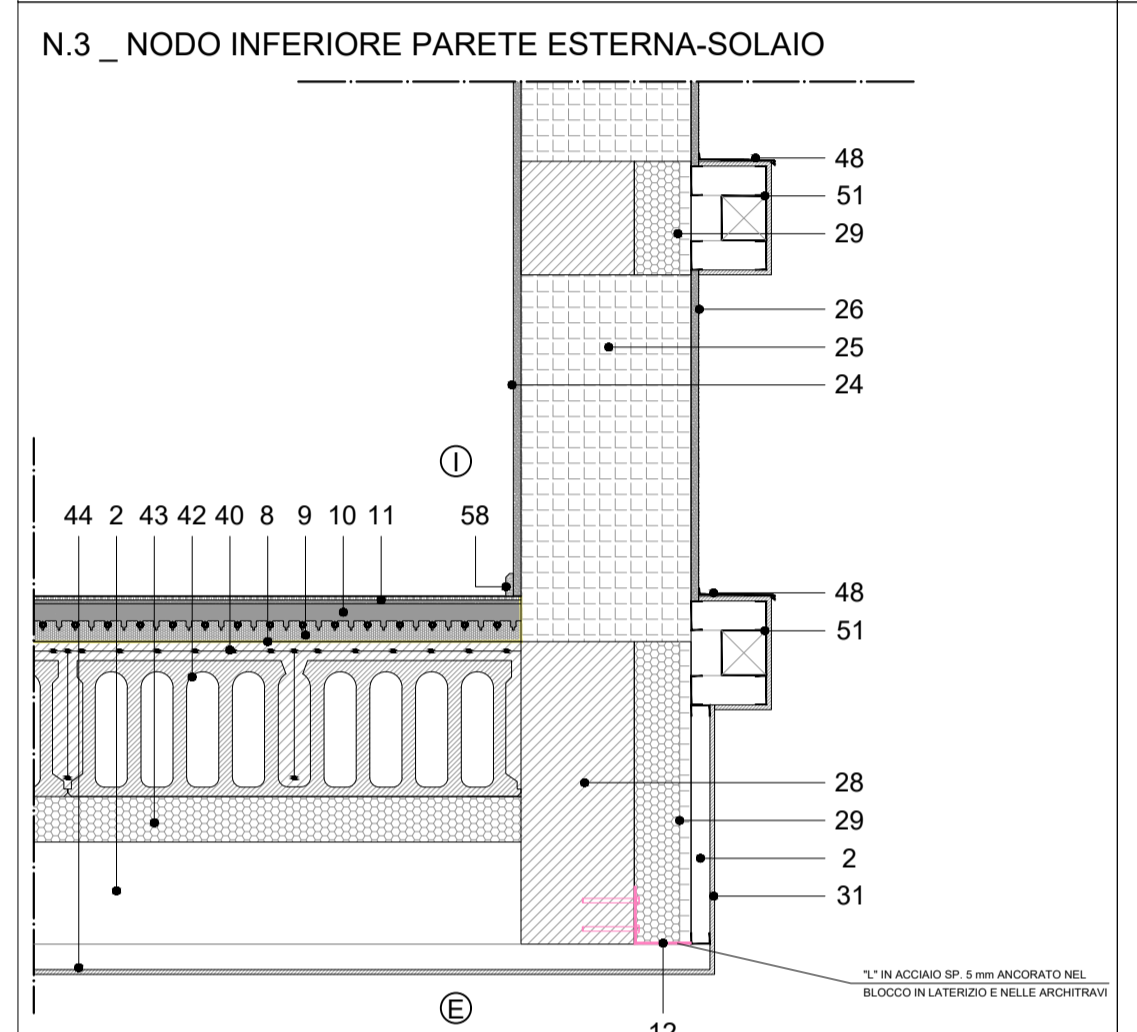
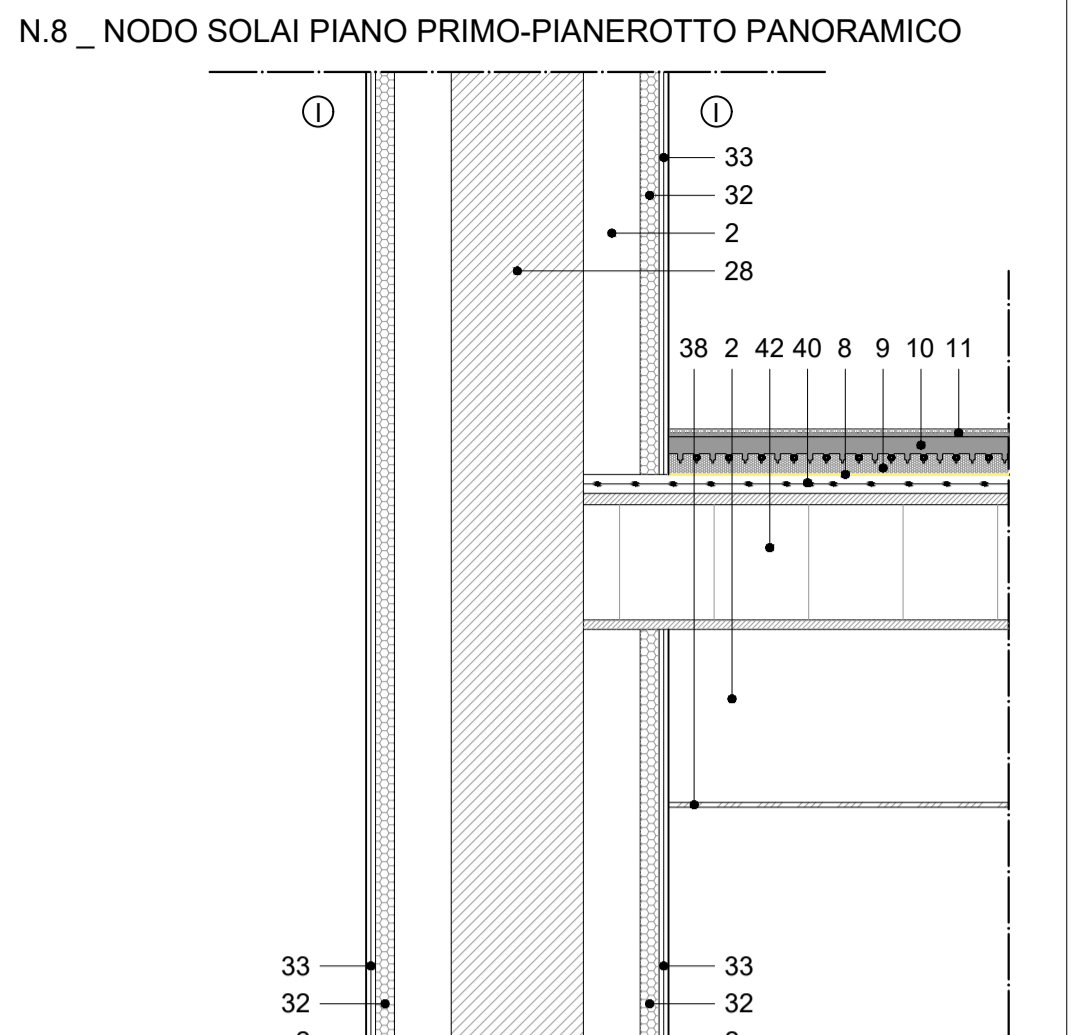
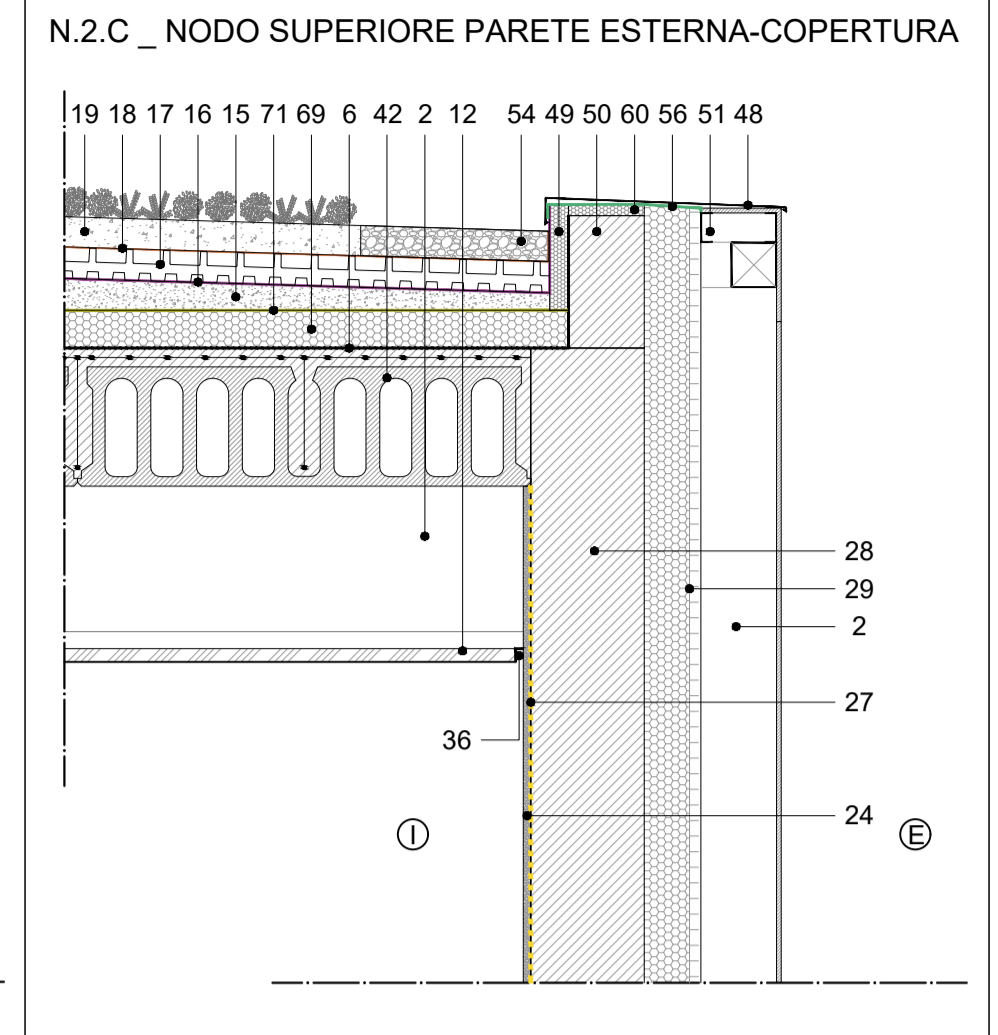
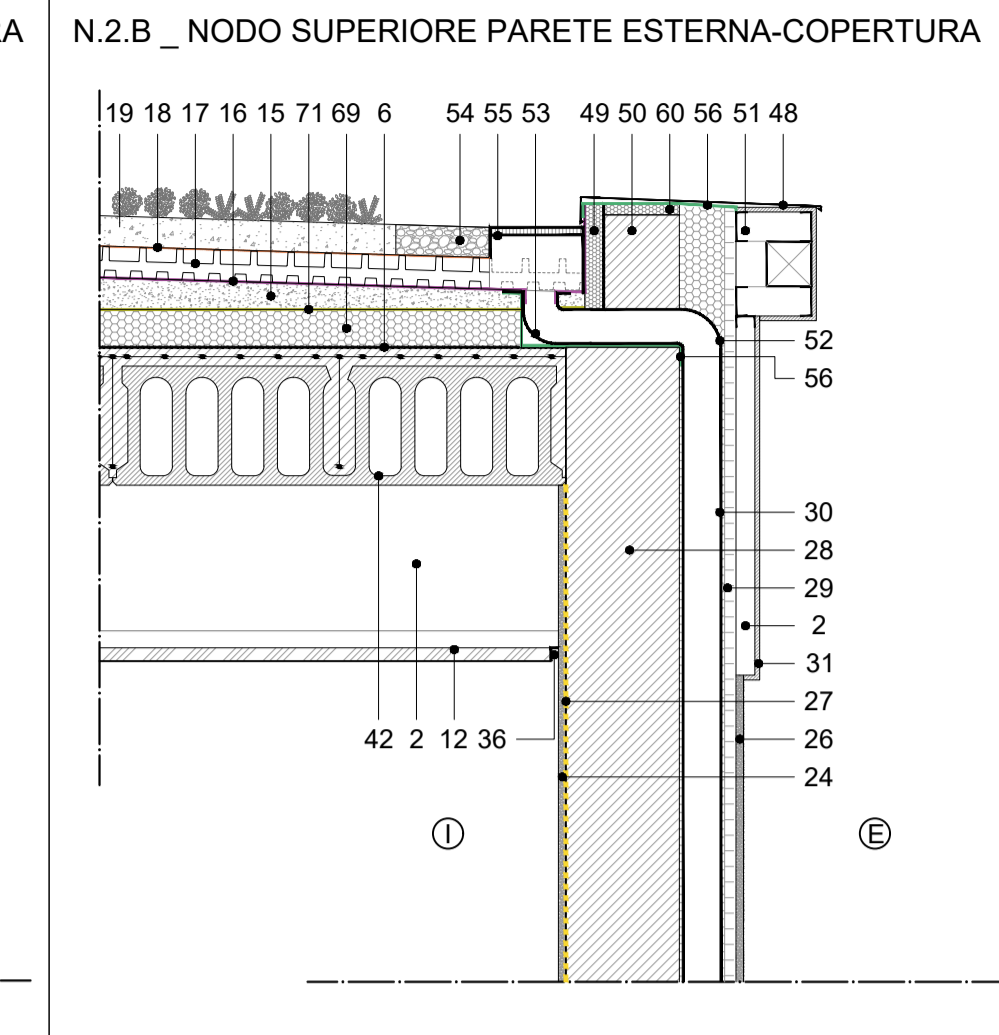
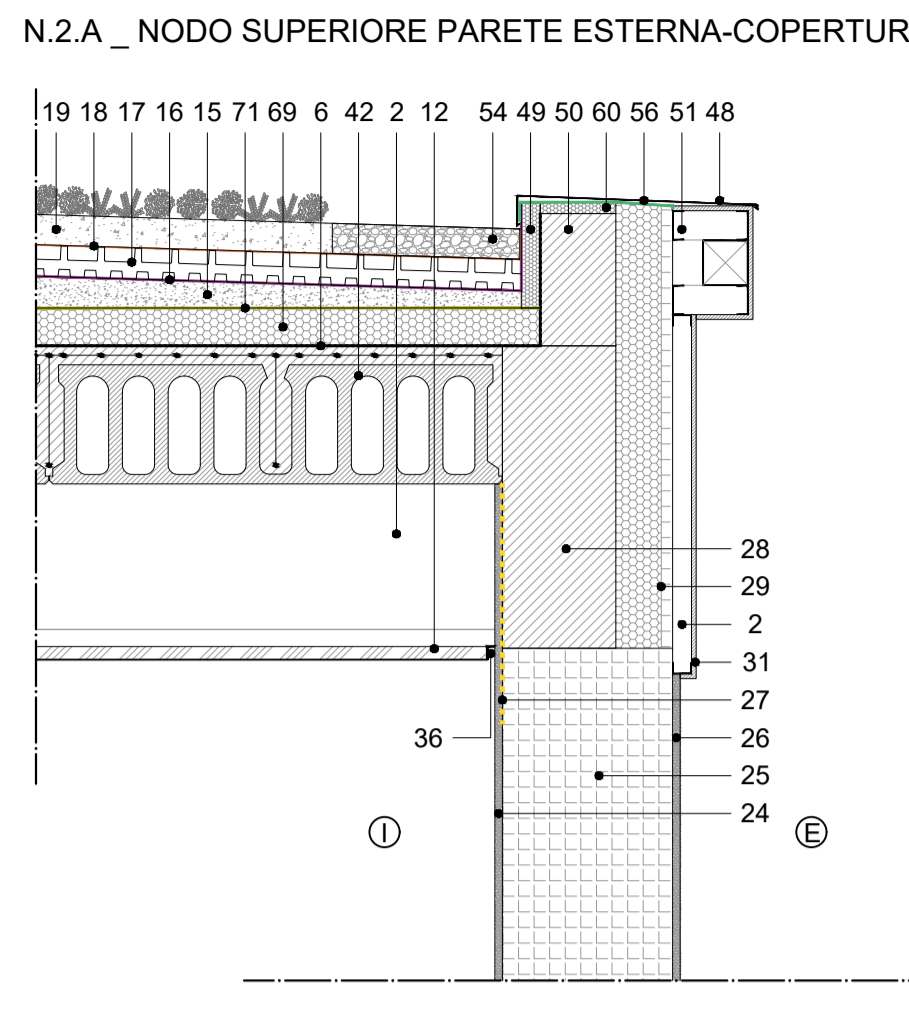
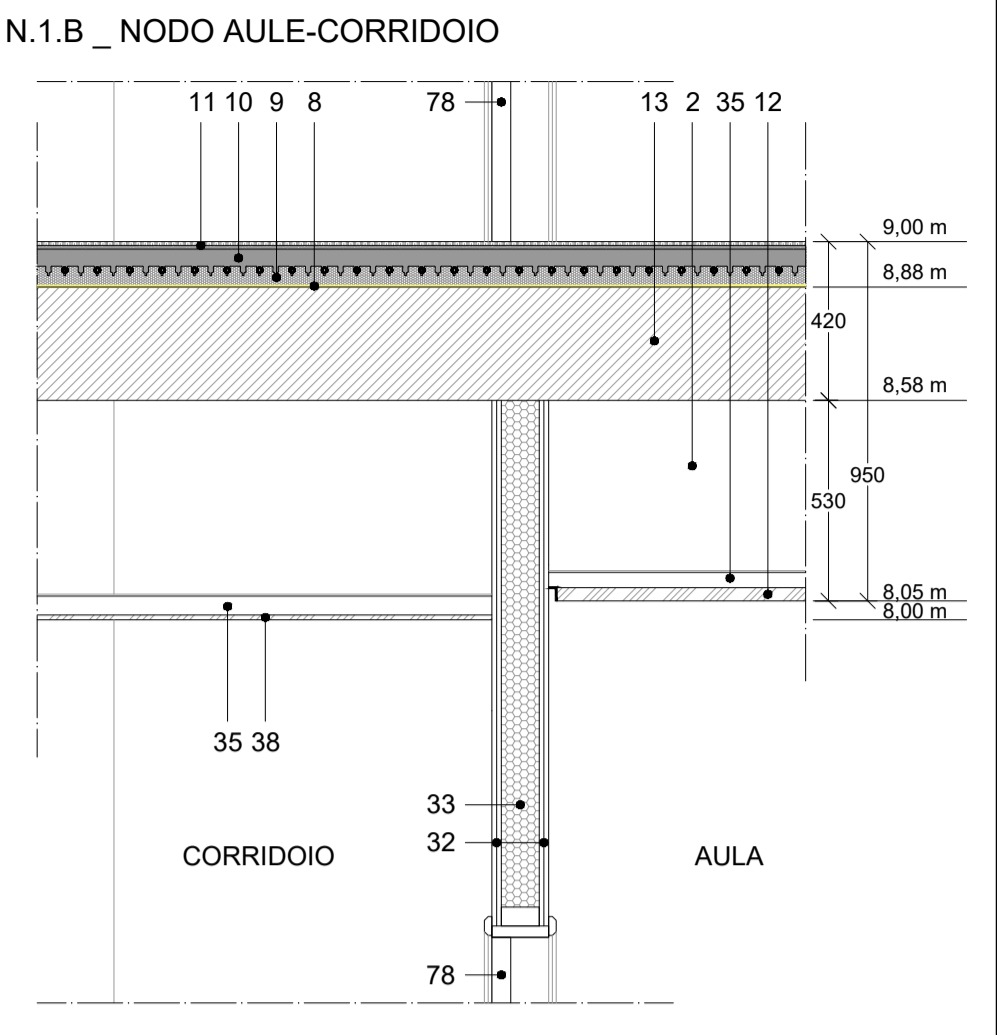
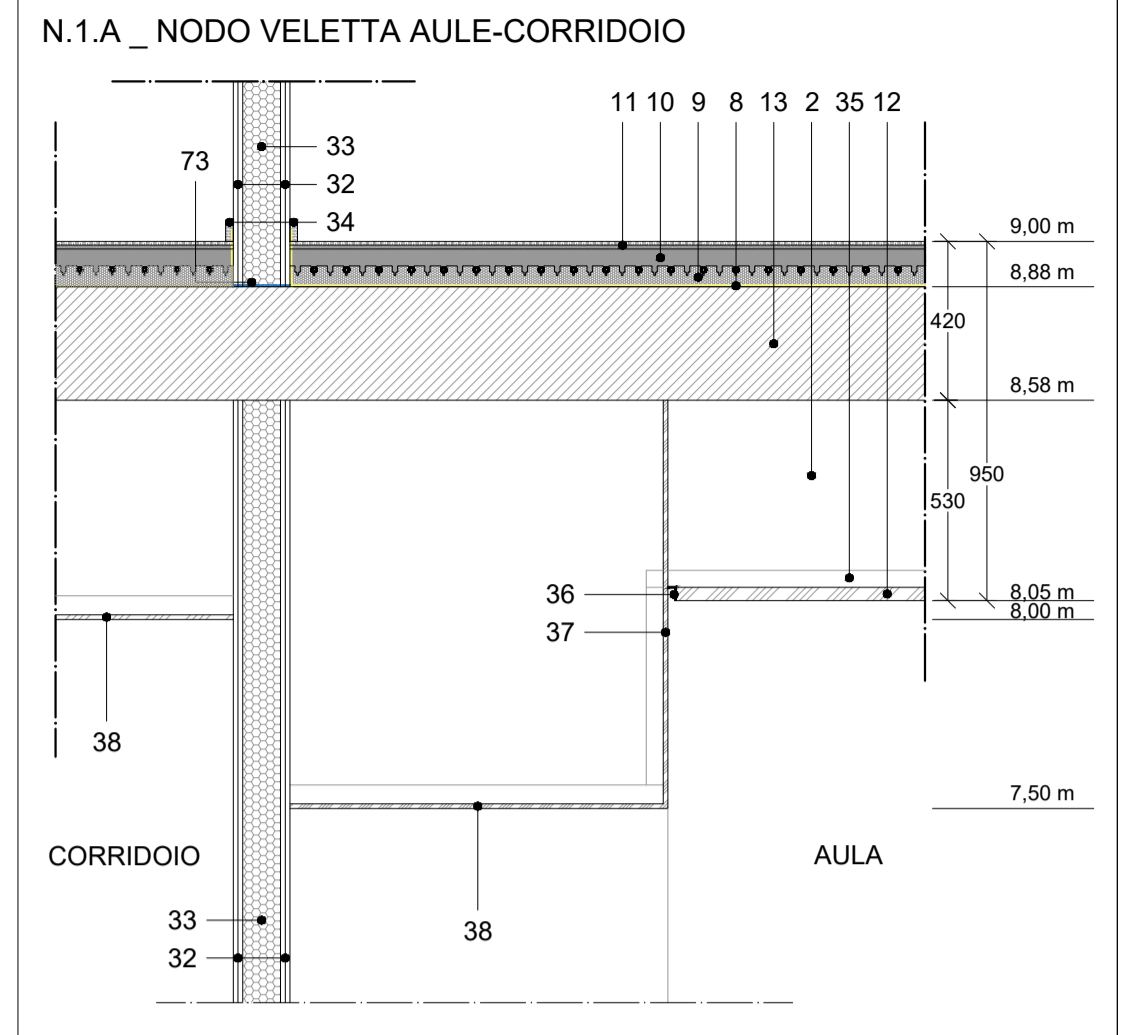


KEYPLAN _scala 1:500



NODI _scala 1:20



LEGENDA

1. Terreno
2. Intercapedine d'aria sp. variabile
3. Solaio predalle sp. 50-200+50 mm
4. 16.P01.A25.040 - Film in polipropilene tipo Nylon
5. 30.P50.A25.045 - Pannello isolante EPS 250 sp. 100 mm
6. 01.A09.B80.005 - Barriera vapore
7. AP_E08_01 - Massetto alleggerito densità 800 kg/mc sp. 160 mm
8. AP_E07_03 - Tappetino acustico
9. Pannello radiante sp. 55 mm
10. AP_E08_04 - Massetto in cls ad alta conducibilità termica sp. 45 mm
11. 01.A12.B70.005 - 01.P07.B45.005 - Pavimentazione in gres
12. AP_E03_02 - Controsoffitto Celenit
13. Soletta in c.a. bidirezionale
14. AP_E08_08 - Massetto alleggerito densità 800 kg/mc sp. 100 mm
15. AP_E08_07 - Massetto pendenziato alleggerito densità 800 kg/mc sp. variabile min. 50 mm pendenza 3%
16. 01.A09.B85.025 - Membrana impermeabile termosaldata in poliolefina
17. AP_E10_01 - Elemento drenante e di accumulo idrico sp. 80 mm
18. AP_E10_01 - Elemento filtrante, geotessile stabilizzante in fibre di polipropilene
19. AP_E10_01 - Strato colturale con massa volumica apparente secca compresa tra 650 e 750 kg/mc sp. 80 mm
20. 01.P10.F58.010 - Geotessuto stabilizzante in fibre di polipropilene
21. 19.P03.A15.015 - Massiccata
22. 25.A15.A00.005 - Misto granulometrico stabilizzato sp. 200 mm
23. 18.A00.A11.005 - Pavimentazione esterna in conglomerato drenante-fonoassorbente sp. 50 mm
24. 01.A10.B20.005 - Intonaco civile su superfici interne sp. 20 mm
25. AP_E03_01 - Muratura di tamponamento in laterizio alveolare sp. 450
26. 01.A10.B20.005 - Intonaco civile su superfici esterne sp. 20 mm
27. 03.P11.B01.015 - Rete porta intonaco
28. Struttura in c.a.
29. AP_E07_01 - Tavella coibentata sp. 30 + 120 mm
30. 01.A19.A30.010 - Pluviale in polietilene termosaldata Ø 100 mm
31. AP_E05_01 - Rivestimento facciavista in aquapanel
32. TOS22/1_01.C02.002.002 - Doppia lastra in cartongesso sp. 12,5 + 12,5 mm
33. 01.P09.B40.025 - Struttura metallica di pareti e contropanelli con isolante in lana di vetro sp. 100 mm
34. 01.P07.B46.005 - 01.A12.B80.005 - Battiscopa
35. AP_E03_04 - Parapetto tubolare verniciato
36. AP_E03_02 - Profilo metallico perimetrale
37. TOS22/1_01.C02.002.002 - Lastra in cartongesso
38. TOS22/1_01.C02.010.001 - Controsoffitto in cartongesso lastra continua
39. Cassero in plastica a perdere per solai rialzati tipo "Cuplex Rialto" o equivalente
40. Getto di riempimento in c.a. sp. 50 mm
41. E.009.110.030.a - Massetto in cemento eolicostrato a vista sp. 165 mm
42. Solaio spiroli sp. 360+50 mm
43. 30.P50.A25.055 - Pannello isolante EPS 250 tassellato all'introduzione della struttura sp. 120 mm
44. AP_E03_03 - Controsoffitto in lastre di cemento rinforzato tipo "Aquapanel" o equivalente
45. Solaio predalle sp. 50+150+50 mm
46. AP_E08_06 - Massetto alleggerito densità 1000 kg/mc sp. 160 mm
47. AP_E08_07 - Massetto alleggerito densità 800 kg/mc sp. 100 mm
48. 01.P10.F60.005 - Scossalina metallica
49. 30.P50.A25.020 - Pannello isolante EPS 250 sp. 50 mm
50. Cordolo in c.a.
51. AP_E05_01 - Architrave di rivestimento facciata
52. 01.P08.B68.010 - Snodo in polietilene termosaldata Ø 100 mm
53. 01.P08.B68.010 - Giunto in polietilene termosaldata Ø 100 mm
54. AP_E10_01 - Ghiaia lavata sp. 80 mm
55. AP_E10_01 - Elemento di ispezione in lega di alluminio e magnesio
56. 01.P09.M05.005 - Guaina bituminosa impermeabile
57. TOS22/1_PR.P72.002.020 - Controsoffitto in acciaio
58. AP_E09_04, AP_E09_05, AP_E09_06 - Profilo scatorale di supporto all'infisso a taglio termico
59. AP_E09_04, AP_E09_05, AP_E09_06 - Infisso esterno in alluminio e vetro
60. 30.P50.A25.010 - Pannello isolante EPS 250 sp. 30 mm
61. 01.P15.A50.160 - Soglia in pietra sp. 30 mm
62. A22.028.020.a - Guaina taglia muro
63. 43.6.H44.01.d - Giunto di dilatazione
64. AP_E07_05 - Guaina bottonata
65. Terreno di riporto
66. AP_E03_01 - Travetto prefabbricato in laterocemento
67. Cordolo in c.a. con finitura facciavista
68. AP_E03_01 - Muratura di tamponamento in laterizio alveolare sp. 350
69. 01.P09.G40.025 - Pannello isolante in schiuma di polipisolo espansa rigida sp. 100 mm
70. Profilo a L in acciaio
71. AP_E07_06 - Lamina in alluminio
72. AP_E09_17 - Infisso esterno opaco
73. TOS22/1_01.C02.001.002 - Nastro biadesivo costituito da una schiuma in polietilene reticolata chimicamente a cellule chiuse ed impermeabile sp. 15 mm
74. 30.P50.A25.025 - Pannello isolante EPS 250 sp. 60 mm
75. Solaio spiroli sp. 315+50 mm
76. Piastra di base 180x15mm continua
77. AP_E09_15 - Evacuatore di fumo
78. AP_E09_12 - Infisso interno opaco
79. AP_E09_06 - Telaio fisso in alluminio a taglio termico
80. AP_E05_01 - Lesena di rivestimento facciata
81. Struttura in acciaio
82. Lamiera greccata strutturale con soletta collaborante in c.a.
83. Piastra di chiusura in acciaio

Città di Tortona
 Provincia di Alessandria
 www.comune.tortona.al.it
 Corso Alessandria, 62 - 15057 Tortona (AL) - P. IVA n. 0038460 006 0 - Tel. 01318641 - Fax 0131864402

Settore Lavori Pubblici e CUC Ufficio Progetti

PIANO NAZIONALE DI RIPRESA E RESILIENZA - PNRR
 M5 - inclusione e coesione
 MSC2 - Infrastrutture sociali, famiglie, comunità e terzo settore
 MSC2.2 - Rigenerazione urbana e housing sociale
 MSC2.2.1 - Investimenti in progetti di rigenerazione urbana, volti a ridurre situazioni di emarginazione e degrado sociale

RIGENERAZIONE URBANA: AREA SCOLASTICA DISMESSA DI VIALE KENNEDY – NUOVA SEDE SCUOLA PRIMARIA "SALVO D'ACQUISTO" – PNRR MSC2.2.1
 codice CUP J31B21001460001
 intervento di
REALIZZAZIONE DI NUOVO FABBRICATO SCOLASTICO SCUOLA PRIMARIA "SALVO D'ACQUISTO"

Finanziato dall'Unione europea
 NextGenerationEU

Progetto Esecutivo
 (art. 23, c. 7, del D.Lgs. n. 50/2016)

Responsabile del procedimento:
 Ing. Laura LUCOTTI

R.T.P. - Progettisti:
 PROGETTAZIONE ARCHITETTONICA: COLUCCI&PARTNERS Architettura
 Arch. Giuseppe Colucci
 Arch. Giulio Colucci
 Arch. Matteo Becucci

PROGETTAZIONE STRUTTURALE:
 STUDIO VOARINO CAIRO - Ingegneri Associati
 Ing. Daniele Voarino
 Ing. Arch. Federico Benvenuti
 Arch. Martina Fidanelli
 Arch. Giada Fiumani
 Arch. Elsa Zappà

PROGETTAZIONE IMPIANTI:
 - Impianti Termomeccanici
 - Impianti Elettrici e Speciali
 - Prevenzione Incendi: H.S. INGEGNERIA s.r.l.
 Ing. Paolo Pucci

CONSULENTE REQUISITI ACUSTICI PASSIVI:
 M.P.S. Studio Associato
 P.L. Luca Pollari
 P.L. Yuri Diers
 P.L. Ignazio Pollari

Consulente Acustici Passivi:
 STUDIO SILENCE PROJECT
 Agr. Dott.ssa Irene Menichini

Marzo 2023 Elaborato:

L010_PE_ARC_24_G_R00 – Stratigrafie e particolari tecnologici IV