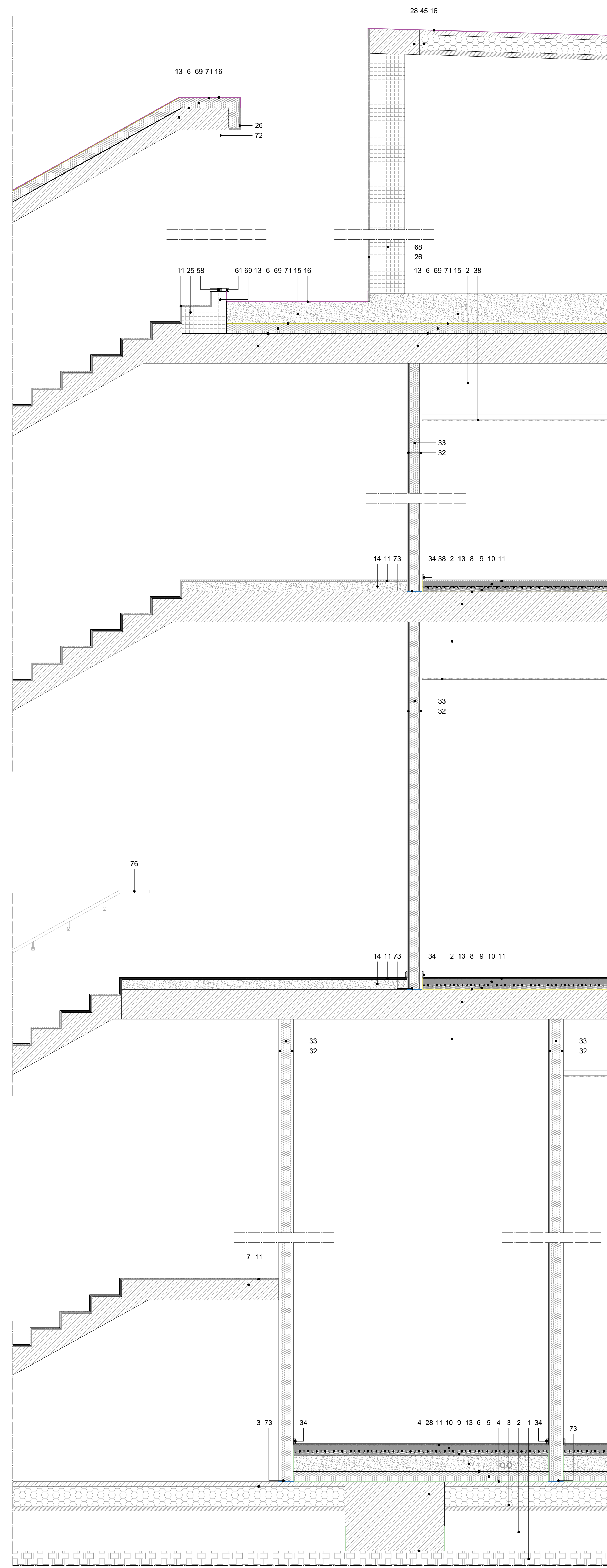
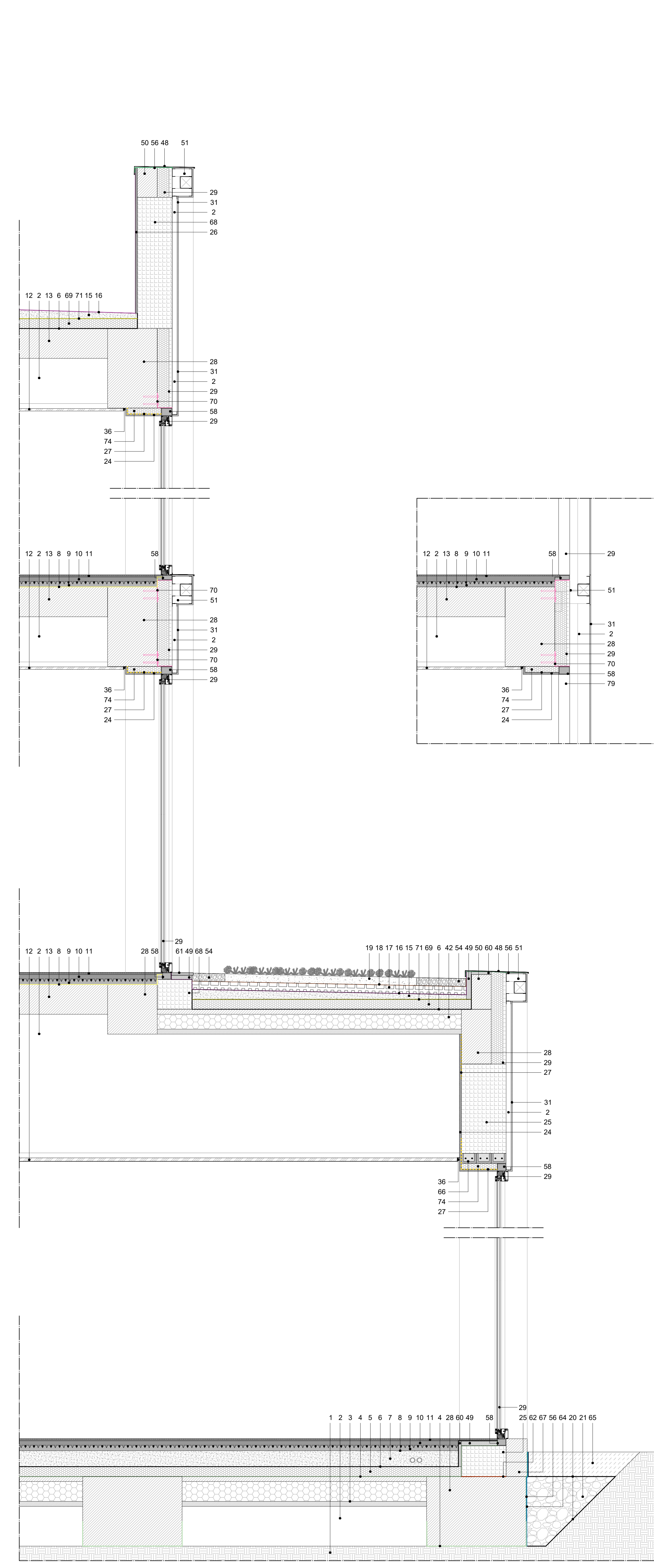


SEZIONI TERRA-TETTO _ scala 1:20

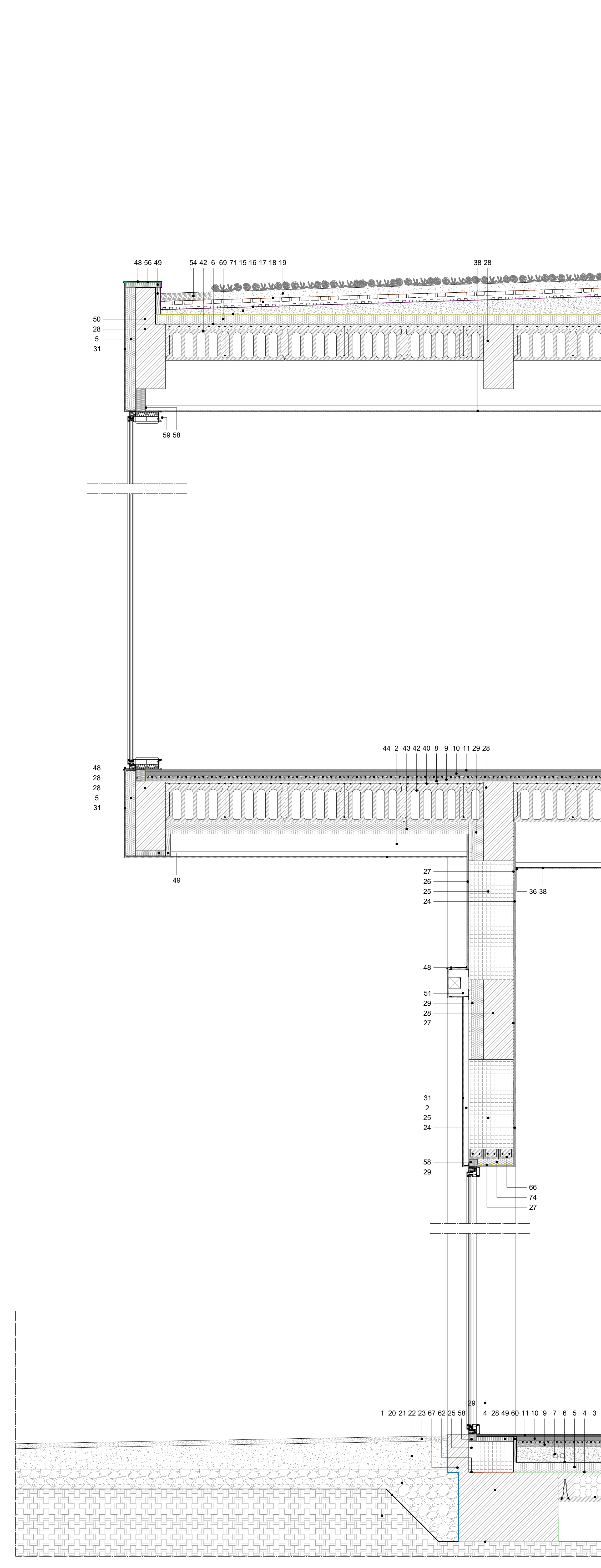
TT.1 _ SEZIONE SU SCALA DI EMERGENZA



TT.1 _ SEZIONE SU SCALA DI EMERGENZA



TT.1 _ SEZIONE SU SCALA DI EMERGENZA



KEYPLAN _ scala 1:500



LEGENDA

- | | |
|--|--|
| 1. Terreno | 40. "Cuplex Rialto" o equivalente |
| 2. Intercapedine d'aria sp. variabile | 41. E.009.110.030.a - Massetto in cemento elicoterato a vista, sp. 160 mm |
| 3. Soletto predalle sp. 50+200+50 mm | 42. Soletto isolato sp. 300+50 mm |
| 4. 16.P01.A25.040 - Film in polipropilene tipo Nylon | 43. 30.P50.A25.055 - Pannello isolante EPS 250 tassellato all'interno della struttura sp. 120 mm |
| 5. 30.P50.A25.045 - Pannello isolante EPS 250 sp. 100 mm | 44. AP_E03_03 - Controsoffitto in lastre di cemento rinforzato tipo "Aquadaner" o equivalente |
| 6. 01.A09.B80.005 - Barriera vapore | 45. Soletto predalle sp. 50+150+50 mm |
| 7. AP_E06_01 - Massetto alleggerito densità 800 kg/mc sp. 160 mm | 46. AP_E06_06 - Massetto alleggerito densità 1000 kg/mc sp. 160 mm |
| 8. AP_E07_03 - Tappetino acustico | 47. AP_E06_07 - Massetto alleggerito densità 800 kg/mc sp. 50 mm |
| 9. Pannello radiante sp. 85 mm | 48. 01.P10.F60.005 - Scossalina metallica |
| 10. AP_E08_04 - Massetto in cls ad alta conducibilità termica sp. 45 mm | 49. 30.P50.A25.020 - Pannello isolante EPS 250 sp. 50 mm |
| 11. 01.A12.B70.005 - 01.P07.B45.005 - Pavimentazione in gran | 50. Contorno in c.a. |
| 12. AP_E03_02 - Controsoffitto Celent | 51. AP_E05_01 - Architrave di rivestimento facciata |
| 13. Soletto in c.a. bidirezionale | 52. 01.P08.B68.010 - Snodo in polietilene termosaldato Ø 100 mm |
| 14. AP_E08_08 - Massetto alleggerito densità 800 kg/mc sp. 100 mm | 53. 01.P08.B68.010 - Giunto in polietilene termosaldato Ø 100 mm |
| 15. AP_E08_07 - Massetto pendente alleggerito densità 800 kg/mc sp. variabile min. 50 mm pendenza 3% | 54. AP_E10_01 - Ghiaia lavata sp. 80 mm |
| 16. 01.A09.B85.025 - Membrana impermeabile termosaldata in poliolefina | 55. AP_E10_01 - Elemento di ispezione in lega di alluminio e magnesio |
| 17. AP_E10_01 - Elemento drenante e di accumulo idrico sp. 80 mm | 56. 01.P09.M05.005 - Guaina bituminosa impermeabile |
| 18. AP_E10_01 - Elemento filtrante, geotessile stabilizzante in fibre di polipropilene | 57. TOS221_01.C02.002.002 - Controllo in acciaio apparente secca compressa tra 650 e 750 kg/mc sp. 80 mm |
| 19. AP_E10_01 - Stato culturale con massa volumica apparente secca compressa tra 650 e 750 kg/mc sp. 80 mm | 58. AP_E09_04 - AP_E09_05 - AP_E09_06 - Profilo scolare di supporto all'infisso a taglio termico |
| 20. 01.P10.F58.010 - Geotessile stabilizzante in fibre di polipropilene | 59. AP_E09_04 - AP_E09_05 - AP_E09_06 - Infisso esterno in alluminio e vetro |
| 21. 19.P03.A15.015 - Massiccio | 60. 30.P50.A25.010 - Pannello isolante EPS 250 sp. 30 mm |
| 22. 25.A15.A00.005 - Misto granulometrico stabilizzato sp. 200 mm | 61. 01.P11.A50.160 - Soglia in pietra sp. 30 mm |
| 23. 19.A00.A11.005 - Pavimentazione esterna in conglomerato drenante-foncoassorbente sp. 50 mm | 62. A22.028.020.a - Guaina taglia muro |
| 24. 01.A10.B20.005 - Intonaco civile su superfici interne sp. 20 mm | 63. 43.19.H14.01.4 - Giunto di dilatazione |
| 25. AP_E03_01 - Muratura di tamponamento in laterizio alveolare sp. 450 | 64. AP_E07_05 - Guaina bottonata |
| 26. 01.A10.B20.005 - Intonaco civile su superfici esterne sp. 20 mm | 65. AP_E03_01 - Travetto prefabbricato in laterocemento |
| 27. 03.P11.B01.015 - Rete porta intonaco | 66. AP_E03_01 - Travetto prefabbricato in laterocemento |
| 28. Struttura in c.a. | 67. Contorno in c.a. con finitura facciavista |
| 29. AP_E07_01 - Tavella cobentata sp. 30 + 120 mm | 68. AP_E03_01 - Muratura di tamponamento in laterizio alveolare sp. 350 |
| 30. 01.A19.A30.010 - Pluviale in polietilene termosaldato Ø 100 mm | 69. 01.P09.G40.025 - Pannello isolante in schiuma di poliolefina espansa rigida sp. 100 mm |
| 31. AP_E05_01 - Rivestimento facciavista in aquapanel sp. 12.5 + 12.5 mm | 70. Profilo a L in acciaio |
| 32. TOS221_01.C02.002.002 - Doppia lastra in cartongesso sp. 12.5 + 12.5 mm | 71. AP_E07_05 - Lamina in alluminio |
| 33. 01.P09.B40.025 - Struttura metallica di pareti e controsoffitti con isolante in lana di vetro sp. 100 mm | 72. AP_E06_17 - Infisso esterno opaco |
| 34. 01.P07.B48.005 - 01.A12.B80.005 - Battiscopa | 73. TOS221_01.C02.001.002 - Mastro biadesivo costituito da una schiuma in polietilene reticolata chimicamente a cellule chiuse ed impermeabile sp. 15 mm |
| 35. AP_E03_04 - Parapetto tubolare verniciato | 74. 30.P50.A25.025 - Pannello isolante EPS 250 sp. 60 mm |
| 36. AP_E03_02 - Profilo metallico perimetrale | 75. Soletto spiroli sp. 315+50 mm |
| 37. TOS221_01.C02.002.002 - Lastra in cartongesso | 76. Piastra di base 180x15mm continua |
| 38. TOS221_01.C02.010.001 - Controsoffitto in cartongesso lastra continua | 77. AP_E09_15 - Evacuatore di fumo |
| 39. Cassero in plastica a perdere per soletto rialzato tipo | 78. AP_E09_12 - Infisso interno opaco |
| | 79. AP_E05_05 - Tappeto fisso in alluminio a taglio termico |
| | 80. AP_E05_01 - Lesena di rivestimento facciata |
| | 81. Struttura in acciaio |
| | 82. Lamiera grecata strutturale con soletta collaborante in c.a. |
| | 83. Piastra di chiusura in acciaio |

Città di Tortona
 Provincia di Alessandria
 www.comune.tortona.it

Settore Lavori Pubblici e CUC Ufficio Progetti

PIANO NAZIONALE DI RIPRESA E RESILIENZA - PNRR

M5 - Inclusione e coesione

MSC2 - Infrastrutture sociali, famiglie, comunità e terzo settore

MSC2.2 - Rigenerazione urbana e housing sociale

MSC2.2.1 - Investimenti in progetti di rigenerazione urbana, volti a ridurre situazioni di emarginazione e degrado sociale

RIGENERAZIONE URBANA: AREA SCOLASTICA DISMESSA DI VIALE KENNEDY - NUOVA SEDE SCUOLA PRIMARIA "SALVO D'ACQUISTO" - PNRR MSC2.2.1

codice CUP J31B21001460001

Intervento di

REALIZZAZIONE DI NUOVO FABBRICATO SCOLASTICO

SCUOLA PRIMARIA "SALVO D'ACQUISTO"



Finanziato dall'Unione europea

NextGenerationEU

Progetto Esecutivo

(art. 23, c. 7, del D.Lgs. n. 50/2016)

Responsabile del procedimento:
 Ing. Laura LUCOTTI

R.T.P. - Progettisti:
 PROGETTAZIONI ARCHITETTONICA

COLLABORATORI ALLA PROGETTAZIONE ARCHITETTONICA:

PROGETTAZIONE STRUTTURALE:

PROGETTAZIONE IMPIANTI:

CONSULENTE REQUISITI ACUSTICI PASSIVI:

Elaborato:

Marzo 2023

L010_PE_ARC_25_G_R00 - Straligrafie e particolari tecnologici V