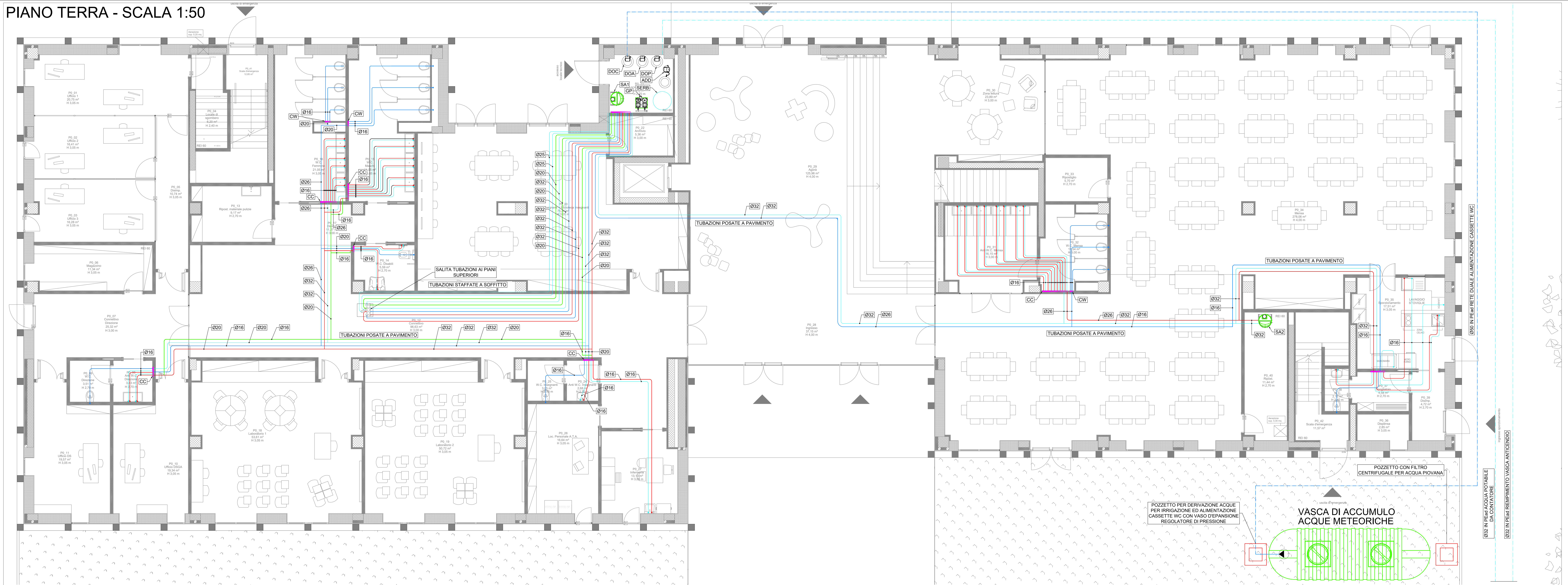
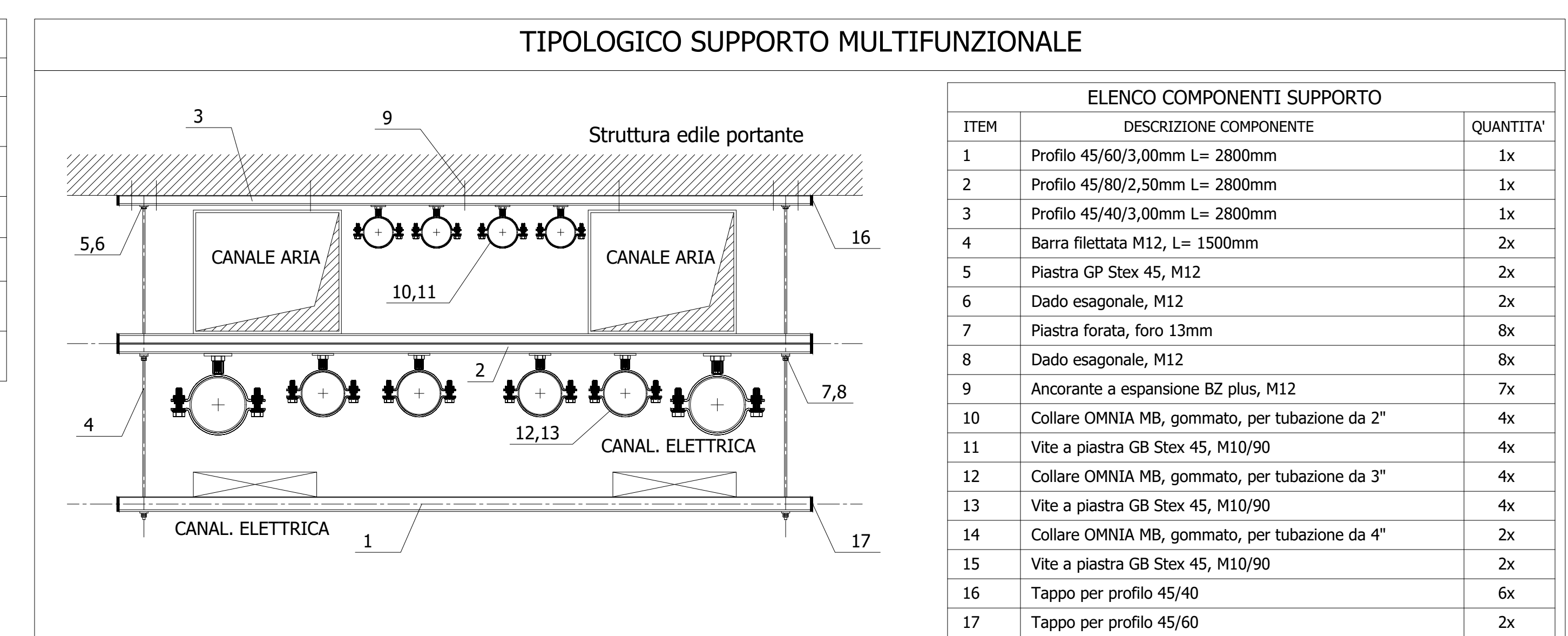


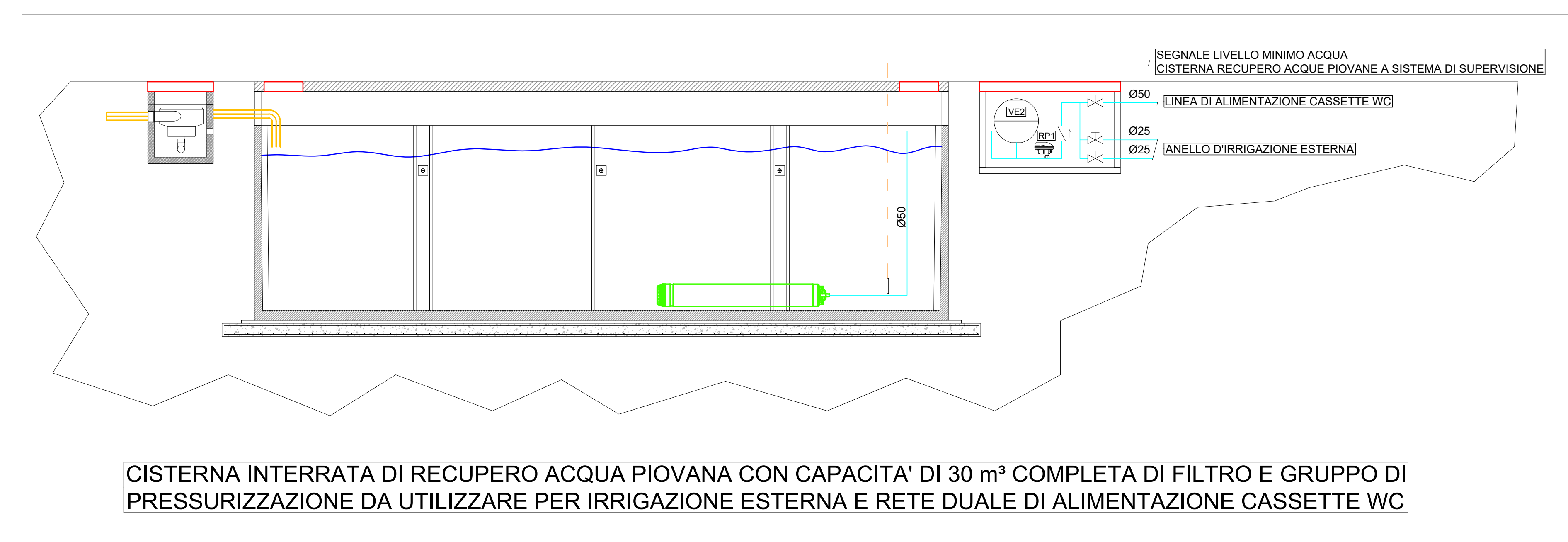
PIANO TERRA - SCALA 1:50



LEGENDA IMPIANTO IDRICO		
DESCRIZIONE	RIF. COMPUTO	
CC COLLETTORE DI DISTRIBUZIONE PER ACQUA FREDDA E CALDA SANITARIA CON VALVOLE D'INTERCETTAZIONE PER SINGOLA DERIVAZIONE	015078b.e.f.d	
CW COLLETTORE DI DISTRIBUZIONE PER ALIMENTAZIONE CASSETTE WC CON VALVOLE D'INTERCETTAZIONE PER SINGOLA DERIVAZIONE	015078b.e.f.d	
SA1 SCALDAACQUA IN POMPA DI CALORE CON CAPACITA' DI ACCUMULO PARI A 300 LITRI CON RESISTENZA ELETTRICA AD INTEGRAZIONE	03.P13.L15.005	
SA2 SCALDAACQUA IN POMPA DI CALORE CON CAPACITA' DI ACCUMULO PARI A 200 LITRI CON RESISTENZA ELETTRICA AD INTEGRAZIONE	03.P13.L15.010	
GP GRUPPO DI PRESSURIZZAZIONE IDRICA CON 2 POMPE AD ASSE VERTICALE COMANDATE DA INVERTER PORTATA: 6.500 l/h - PREVALENZA: 50 m.c.a.	065039d	
SERB SERBATOIO DI ACCUMULO ACQUA POTABILE CAPACITA' 1000 LITRI	065007c	
ADD ADDOLCITTORE DOPPIO CORPO	015058b	
DOS DOSATORE POLIFOSFATI	AP_IM31_01	
DOS DOSATORE CLORO	AP_IM32_01	
DOA DOSATORE PRODOTTO SANITIZZANTE ANTILEGIONELLA	AP_IM33_01	
VE2 VASO DI ESPANSIONE PER CIRCUITI SANITARI. CAPACITA' 50 LITRI	05.P69.C30.005	
RP1 REGOLATORE DI PRESSIONE	AP_IM30_01	



ELENCO COMPONENTI SUPPORTO		
ITEM	DESCRIZIONE COMPONENTE	QUANTITA'
1	Profilo 45/60/3,00mm L= 2800mm	1x
2	Profilo 45/60/2,50mm L= 2800mm	1x
3	Profilo 45/40/3,00mm L= 2800mm	1x
4	Barra filettata M12, L= 1500mm	2x
5	Piastra GP Stex 45, M12	2x
6	Dado esagonale, M12	2x
7	Piastra forata, foro 13mm	8x
8	Dado esagonale, M12	8x
9	Ancorante a espansione BZ plus, M12	7x
10	Collare OMNIA MB, gommato, per tubazione da 2"	4x
11	Vite a piastra GB Stex 45, M10/90	4x
12	Collare OMNIA MB, gommato, per tubazione da 3"	4x
13	Vite a piastra GB Stex 45, M10/90	4x
14	Collare OMNIA MB, gommato, per tubazione da 4"	2x
15	Vite a piastra GB Stex 45, M10/90	2x
16	Tappo per profilo 45/40	6x
17	Tappo per profilo 45/60	2x





Città di Tortona
 Provincia di Alessandria
 Corso Assessoria, 62 - 15057 Tortona (AL) - P. IVA n. 00948010060 - Tel. 01919841 - Fax 0191664032
 www.comune.tortona.al.it

Settore Lavori Pubblici e CUC Ufficio Progetti

PIANO NAZIONALE DI RIPRESA E RESILIENZA - PNRR
 MSC2 - Infrastrutture sociali, famiglia, comunità e terzo settore
 MSC2.2 - Rigenerazione urbana e housing sociale
 MSC2.2.1 - Investimenti in progetti di rigenerazione urbana, volti a ridurre situazioni di emarginazione e disagio sociale

RIGENERAZIONE URBANA: AREA SCOLASTICA DISMESSA DI VIALE KENNEDY - NUOVA SEDE SCUOLA PRIMARIA "SALVO D'ACQUISTO" - PNRR MSC2.2.1
 codice CUP J31B21001460001

Intervento di
REALIZZAZIONE DI NUOVO FABBRICATO SCOLASTICO SCUOLA PRIMARIA "SALVO D'ACQUISTO"



Finanziato dall'Unione europea
 NextGenerationEU

Progetto Esecutivo
 (art. 23, c. 7, del D. Lgs. n. 50/2016)

Responsabile del procedimento:
 Ing. Laura LUCOTTI

R.T.P. - Progettisti:
 PROGETTAZIONE ARCHITETTONICA: COLUCCI PARTNERS Architettura
 Arch. Giuseppe Calchi
 Arch. Guido Calchi
 Arch. Matteo Bressani

COLLABORATORI ALLA PROGETTAZIONE ARCHITETTONICA: STUDIO VOIRMO CARO - Ingegneri Associati
 Ing. Daniele Viorino
 Ing. Anna Francesca Benvenuti
 Arch. Marina Favarelli
 Arch. Guido Fumano
 Arch. Elia Zoppi

PROGETTAZIONE STRUTTURALE: H.S. INGEGNERIA s.r.l.
 Ing. Paolo Pucci

PROGETTAZIONE IMPIANTI: M.P.S. Studio Associato
 Ingegn. Tommaso Caracciolo
 Ingegn. Ettore e Speciosi
 Progettazione Idraulica

CONSULENZA REQUISITI ACUSTICI PASSIVI: STUDIO SILENCE PROJECT
 Ag. Dott.ssa Irene Menestrini

MARZO 2023 Elaborato:

L010_PE_IM_09_G_R00_Impianto distribuzione idrica - Piano Terra