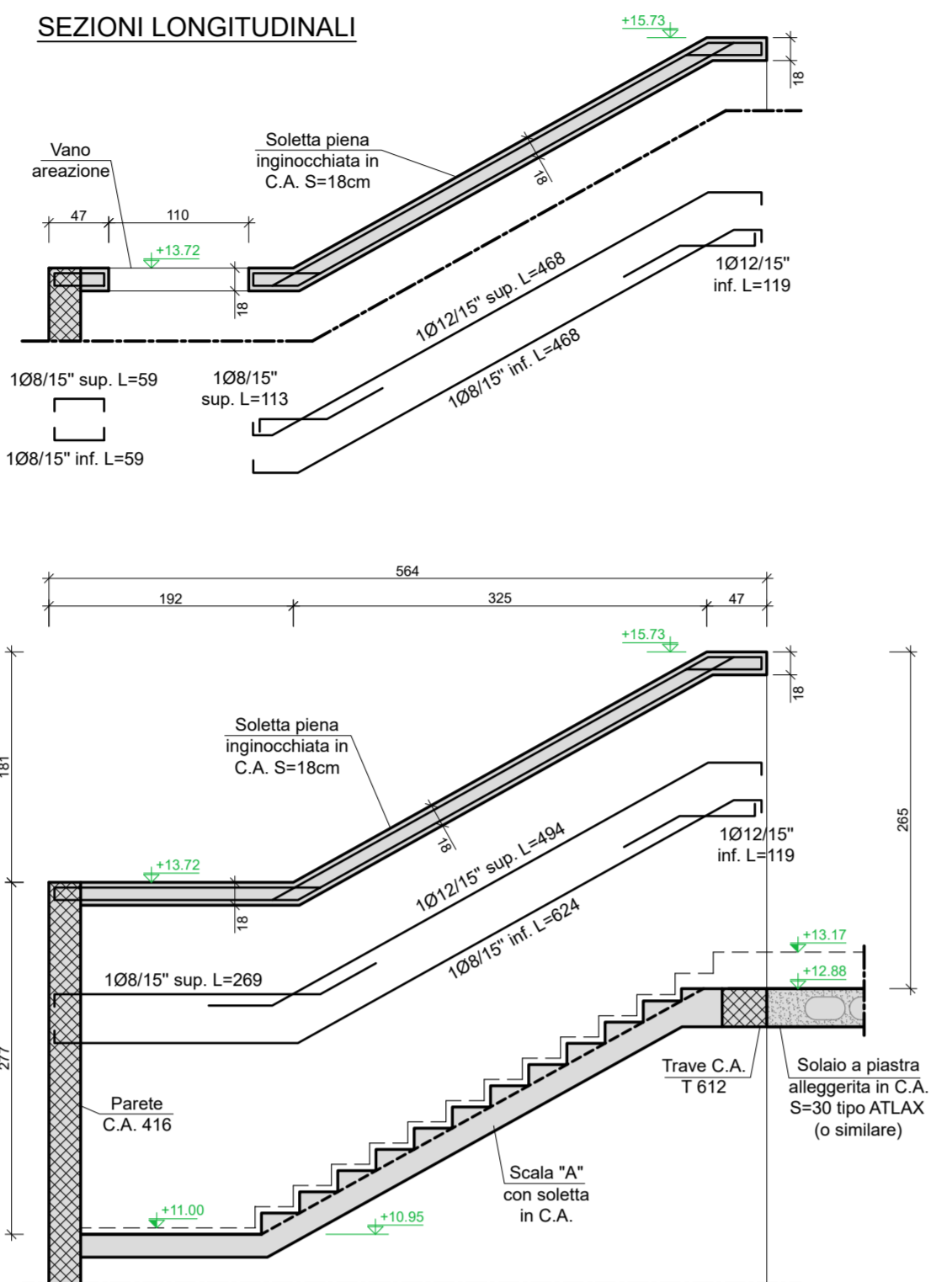
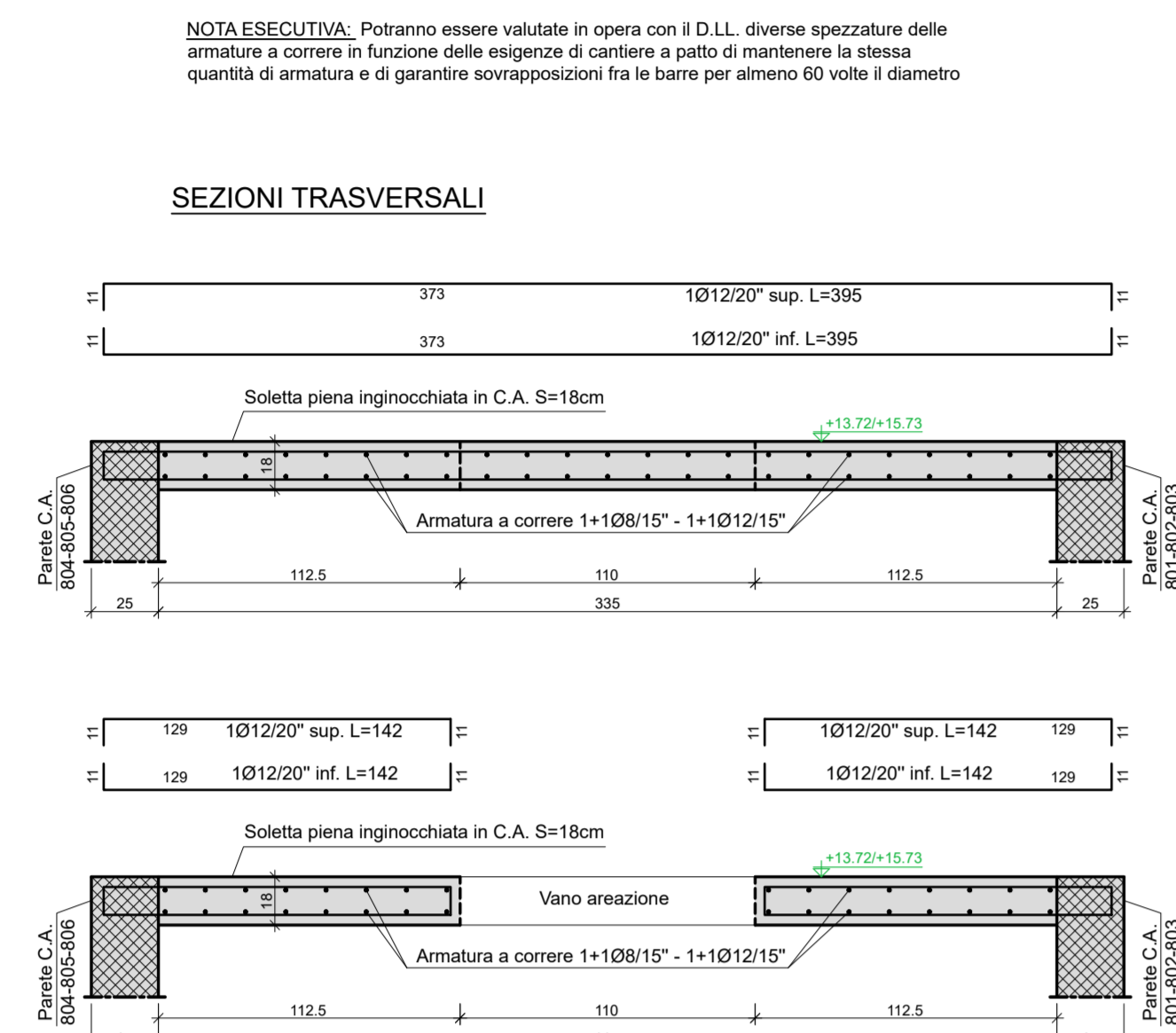
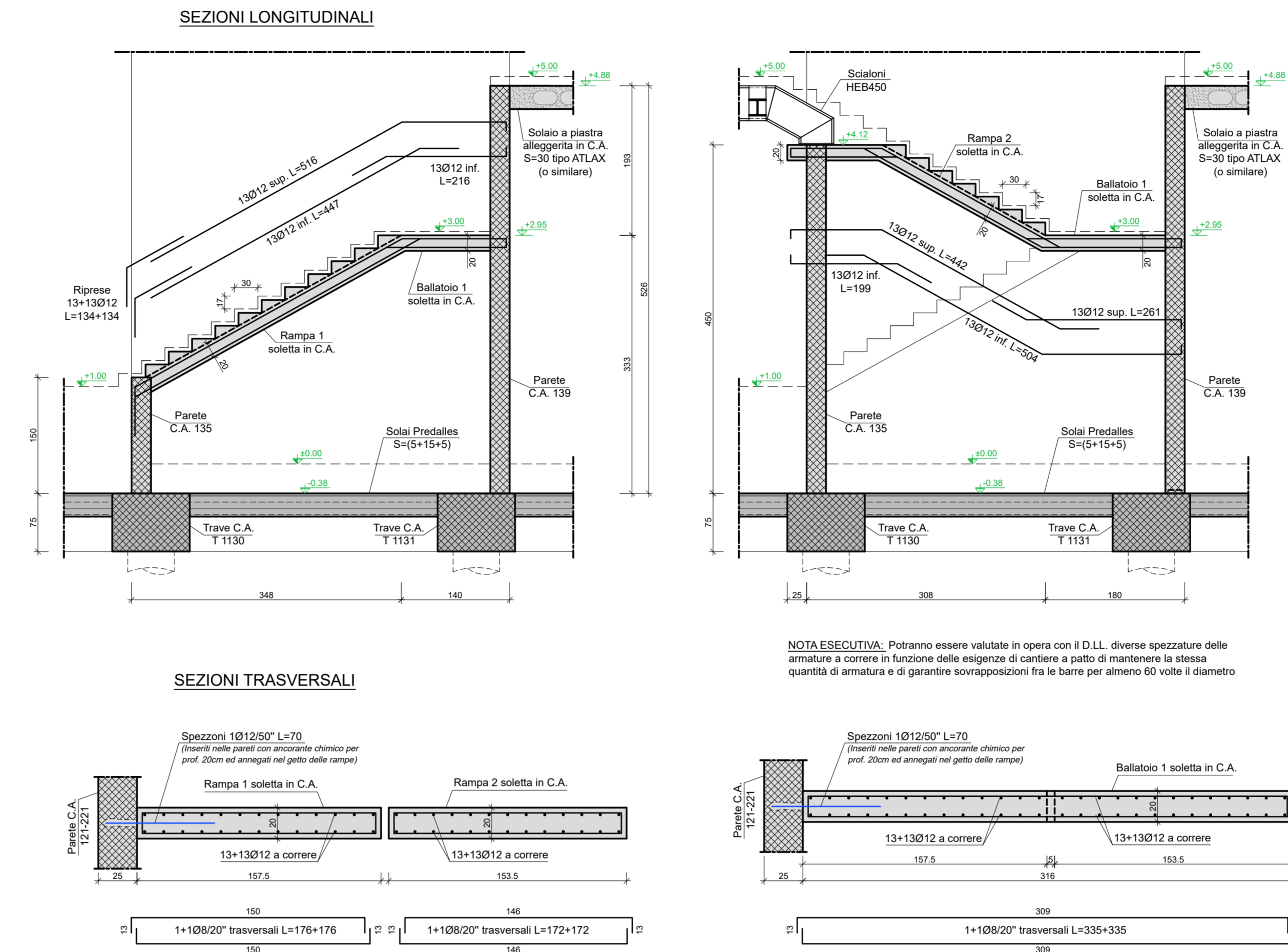


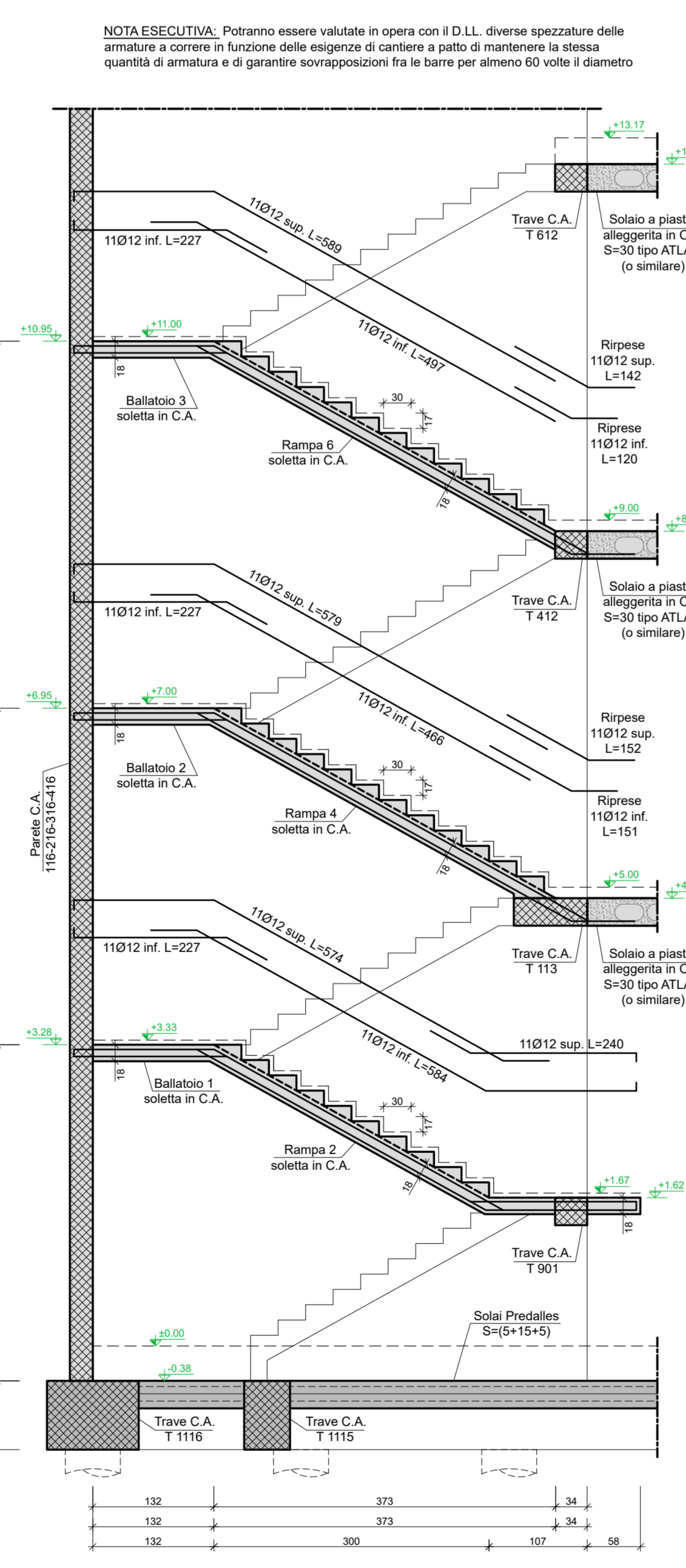
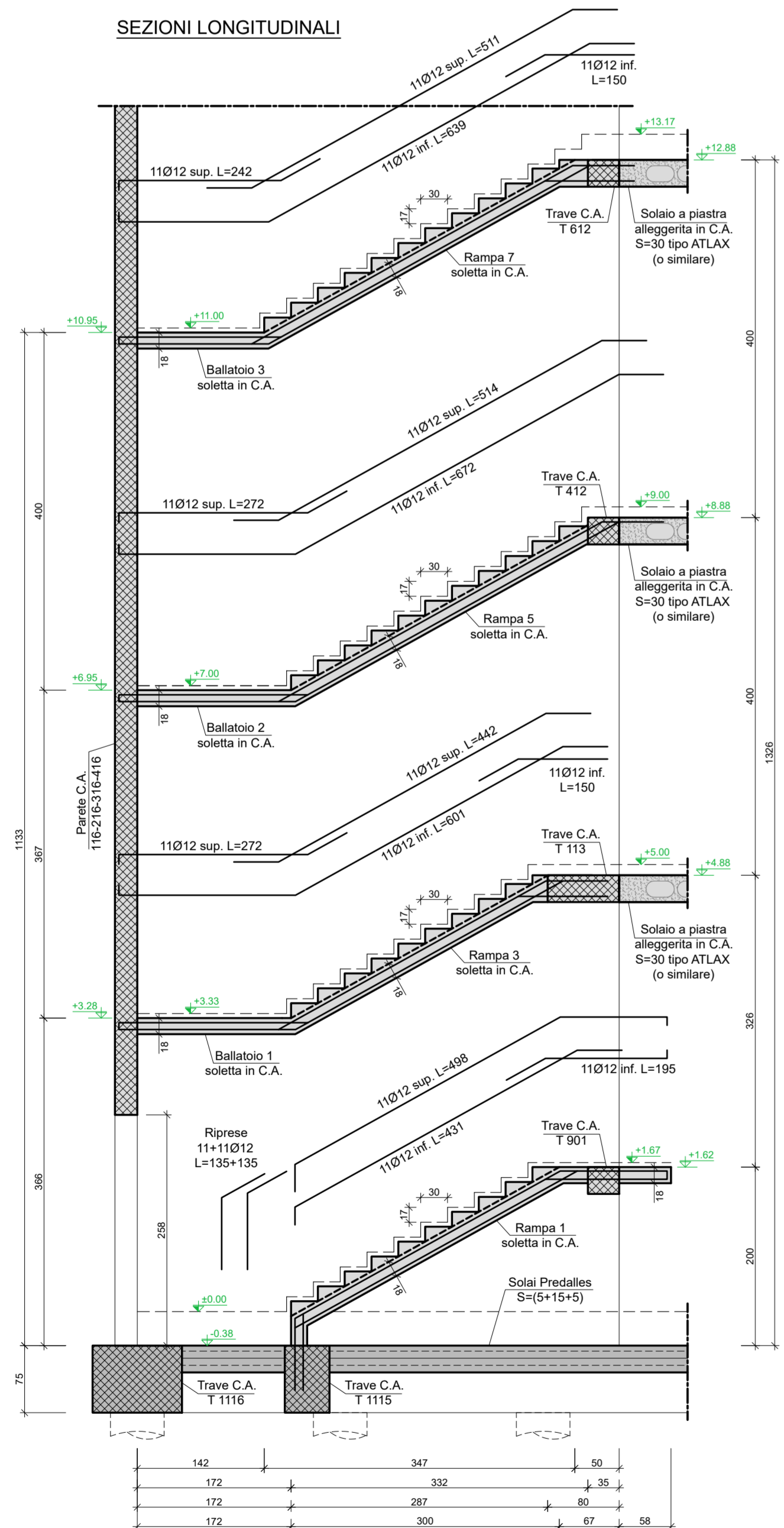
Carpenteria soletta di copertura vano scala "A" in C.A. (1:50 / 1:25)



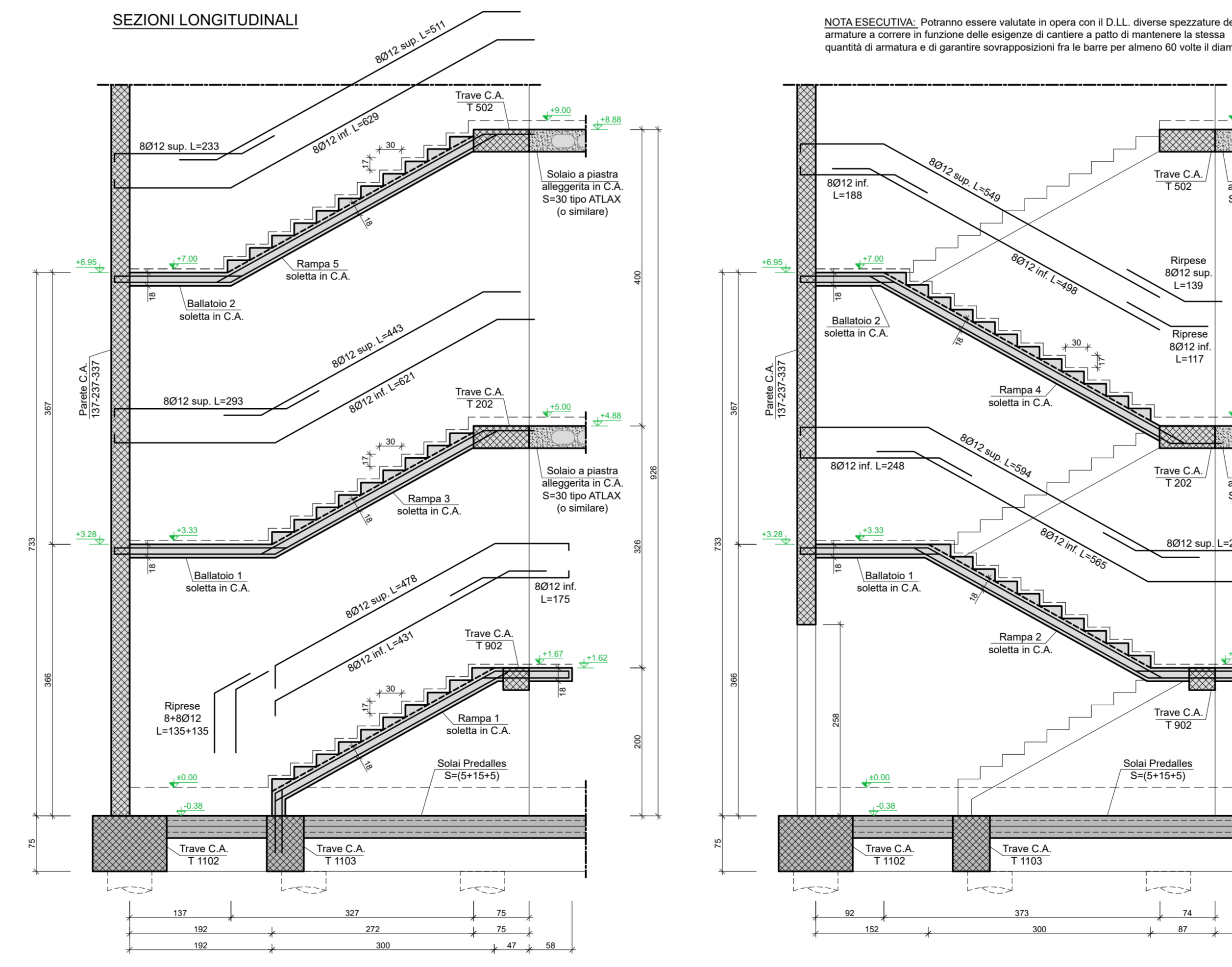
Carpenteria scala "C" in C.A. (1:50 / 1:25)



Carpenteria scala "A" in C.A. (1:50 / 1:25)



Carpenteria scala "B" in C.A. (1:50 / 1:25)



NORME COMPORTAMENTALI IMPRESA ESECUTRICE:

- Contro l'alto dei lavori devono essere previsti il cantiere anche degli architettonici oneri, uniformi la rispondenza e i rapporti con quelli previsti, e eventuali decorazioni devono essere segnalate alla D.L.L.
- La ditta appaltatrice non potrà estendere del resto in opera eventuali armature aggiunte non previste nel progetto ma ritenute necessarie dal D.L.L. per il completamento e la buona riuscita dell'opera.
- Qualunque variante alle misure, carpenterie, particolari costruttivi, deve essere segnalata e concordata con il D.L.L.
- Le barre di acciaio da carpenteria dovranno essere disposte solitamente da terra in modo da non toccare il fondo di altro materiale.
- La ditta appaltatrice provvederà all'incisione e al taglio delle parti della struttura quando queste non sono realizzate in D.L.L. dalle opere strutturali.
- Nessun getto potrà essere realizzato senza averne il D.L.L. delle opere strutturali.

GETTI DI CALCESTRUZZO:

- Prima di ogni getto di calcestruzzo dovrà essere in opera il D.L.L. delle opere strutturali con un preavviso minimo di 10 giorni.
- La ditta appaltatrice delle opere strutturali dovrà consegnare il D.L.L. delle opere strutturali.
- Al verificarsi di un problema nel colamento (preparato in cantiere) di betonaggio con relativi danni e resistenze:
- Il verificarsi di un problema della tenuta di ogni parte di acciaio:
- La ditta appaltatrice provvederà a verificare l'altezza di affiorare i pezzi del calcestruzzo della base di armatura in acciaio prelevati e consegnare il D.L.L. delle opere strutturali.
- La ditta appaltatrice dovrà utilizzare uno o più vibratori durante l'esecuzione di tutti i getti, con tempi e modalità stabilite di comune accordo con il D.L.L.
- Prima di ogni getto la ditta appaltatrice dovrà provvedere a:
- il calcolo degli spostamenti di elementi strutturali nel piano del getto da materiali e sostanze dannose al getto (acqua di pioggia, acqua, terreno, ecc.).
- il rispetto dell'equilibrio delle parti strutturali in modo da essere sufficientemente unita prima del getto in particolare nella stagione estiva.
- il legarsi delle parti dei getti in modo da avere una matrice graduata dei getti.
- il getto della membratura potrà essere effettuato soltanto dopo l'adeguata legatura di tutta la struttura.
- Non sono ammesse progettazioni costruttive della armatura di ripresa interrotte da soie e fondazioni.
- Non sono ammesse incisioni delle armature in punti non previsti nei nodi dei getti, se non concordate con il D.L.L.
- Le sovrapposizioni delle armature dovranno essere effettuate come da schema allegato.

NOTE PARTICOLARI STRUTTURE IN ELEVAZIONE:

- La armatura inferiore delle travi deve essere tenuta sollecitata dalla compressione mediante il bilanciamento a parete in modo da dare il getto di sovrapposizione per terra la base.
- Per la realizzazione di strutture a vista devono essere utilizzate barre in legno e buone condizioni. Come necessario dovrà essere trattato il legno con prodotti "antimuffa".
- Eventuali morali inserimento delle necessarie armature di ripresa nelle fondazioni e nei nodi, ed i loro ancoramenti, sempre in acciaio, dovranno essere concordati con il Direttore dei Lavori delle opere strutturali, in nessun caso sono ammesse troncature delle armature con soie e in pezzi.
- Verificare in opera l'effetto e creare l'angolo di taglio di traviscolati in legno e i profili metallici prima di effettuare l'ordine di produzione.
- Le eventuali saldature dovranno essere prove di d'el e di test ed eseguite da esperti e qualificati.

COPRIFERRO DI PROGETTO:

- Spessore: c=20 mm
- Struttura di fondazione (travi): c=30 mm
- Struttura in armatura (travi, pilastri e pareti): c=30 mm
- Solette per e soie a parete alleggerite: c=25 mm

PRESCRIZIONE (IMPORTANTE): Si avverte il montaggio delle parti d'armatura all'interno dei casseri metallici con cura, in modo da ottenere un buon risultato. Il D.L.L. dovrà prevedere, sul da garanzia il rispetto del coperto di progetto, e a prescrizione specificata di essere controllato dal cantiere da parte del D.L.L. prima dell'installazione di qualsiasi getto.

Città di Tortona
 Provincia di Alessandria
 www.comune.tortona.it

Settore Lavori Pubblici e CUC

PIANO NAZIONALE DI RIPRESA E RESILIENZA - PNRR
 M5 - Inclusione e coesione
 M5C2 - Infrastrutture sociali, famiglie, comunità e terzo settore
 M5C2.2 - Rigenerazione urbana e housing sociale
 M5C2.2.1 - Investimenti in progetti di rigenerazione urbana, volti a ridurre situazioni di emarginazione e degrado sociale

RIGENERAZIONE URBANA: AREA SCOLASTICA DISMESSA DI VIALE KENNEDY – NUOVA SEDE SCUOLA PRIMARIA "SALVO D'ACQUISTO" – PNRR M5C2.2.1 codice CUP J31B21001460001

REALIZZAZIONE DI NUOVO FABBRICATO SCOLASTICO SCUOLA PRIMARIA "SALVO D'ACQUISTO"

Finanziato dall'Unione europea
 NextGenerationEU

Progetto Esecutivo
 (art. 23, e 7, del D.Lgs. n. 50/2016)

Responsabile del procedimento:
 Ing. Laura LUCOTTI

R.T.P. - Progettisti:
 PROGETTAZIONE ARCHITETTONICA: COLUCCI PARTNERS Architettura Arch. Giuseppe Colucci Arch. Giancarlo Colucci
 STUDIO VIOVANO CARO - Ingegneri Associati Ing. Daniele Viovano
 COLLABORATORI ALLA PROGETTAZIONE ARCHITETTONICA: Ing. Arch. Federico Bonaventura Arch. Marina Fadonini Arch. Silvia Farnetti Arch. Elia Zoppi

PROGETTAZIONE STRUTTURALE: H.S. INGEGNERIA S.r.l. Ing. Paolo Tucci

PROGETTAZIONE IMPIANTI:
 - Impianti Termomeccanici
 - Impianti Elettrici e Speciali
 - Impianti Idraulici
 M.P.S. Studio Associato P. Luca Polari P. Turi D'Amico P. Ignazio Paganini

CONSULENZA REQUISITI ACUSTICI PASSIVI: STUDIO SILVANCE PROJECTS Agr. Dott. ssa Irene Menchini

MARZO 2023

Elaborato:
L010_PE_STR_09_G_R00 - Carpenteria scale in c.a.