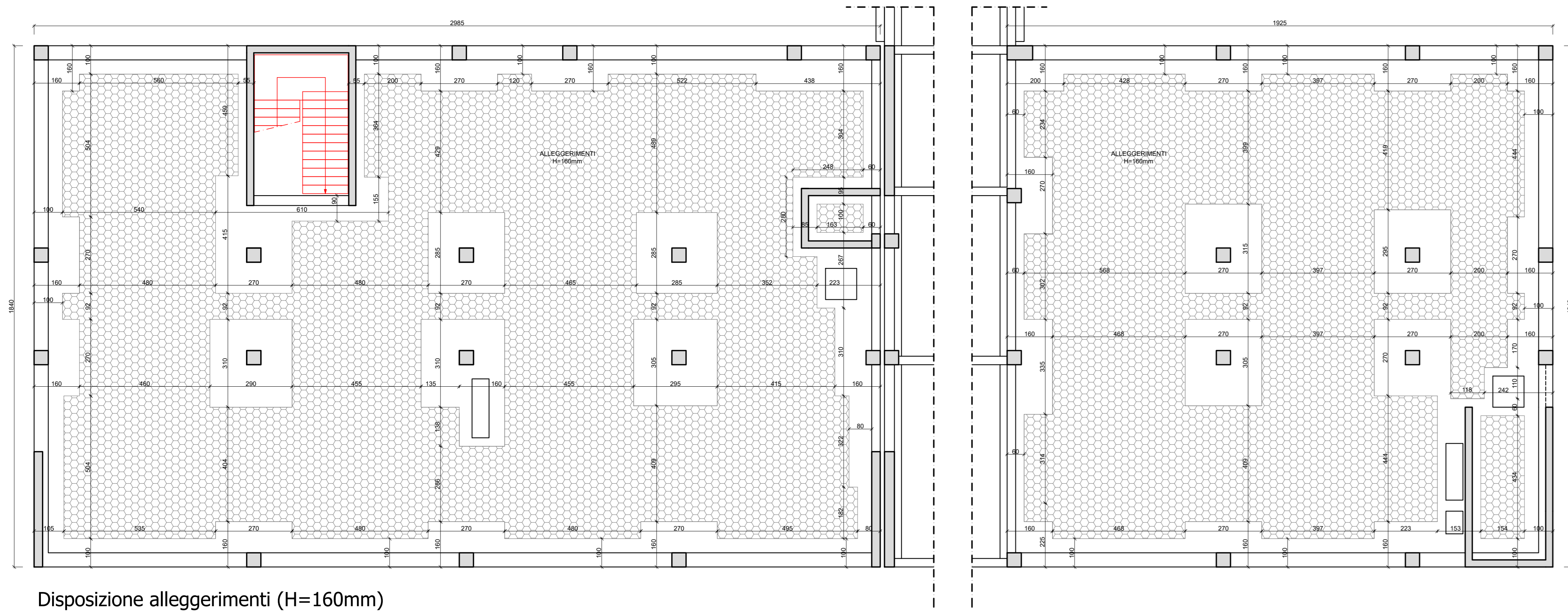
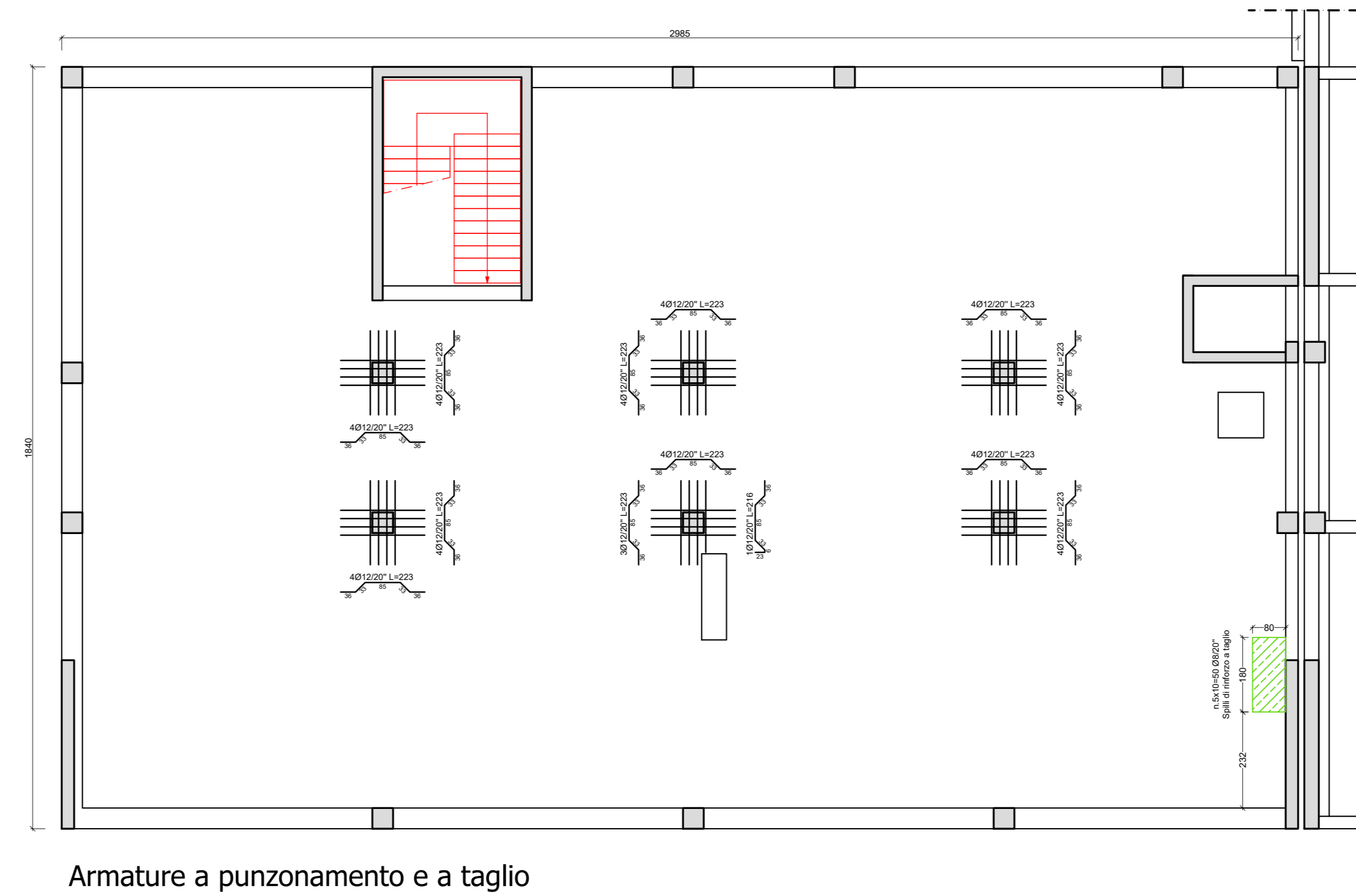


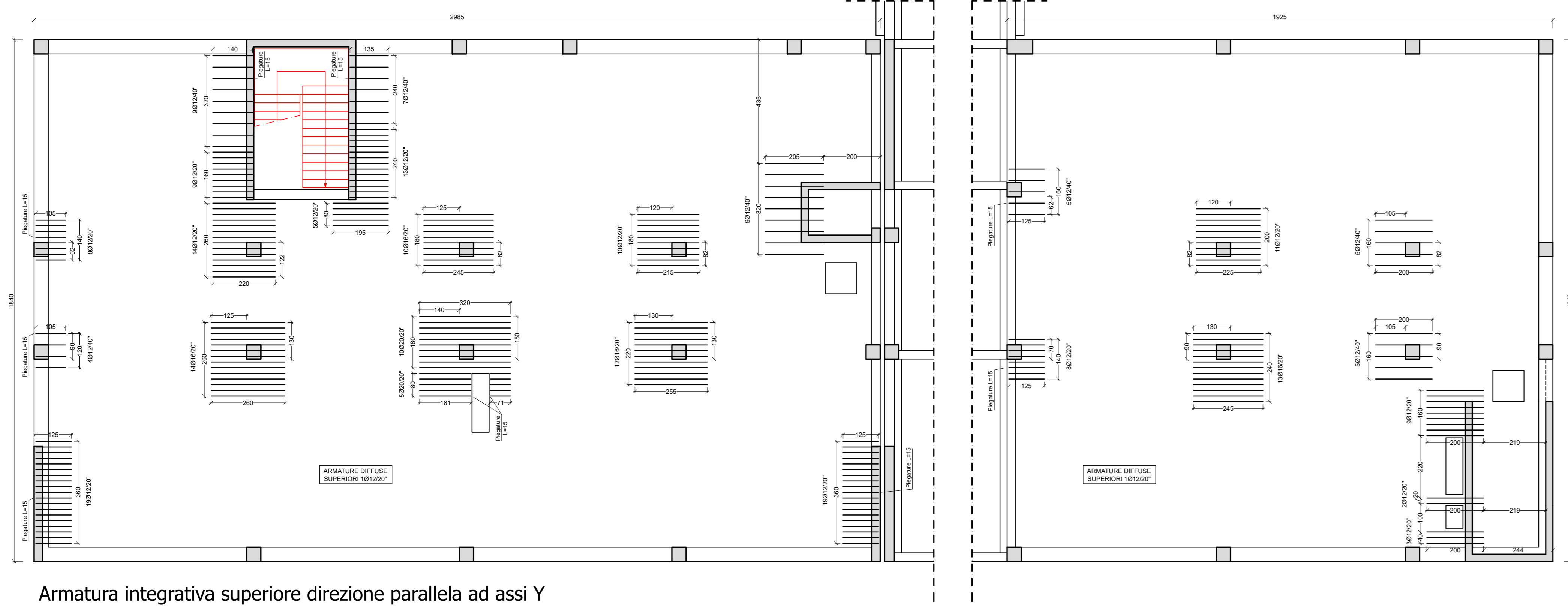
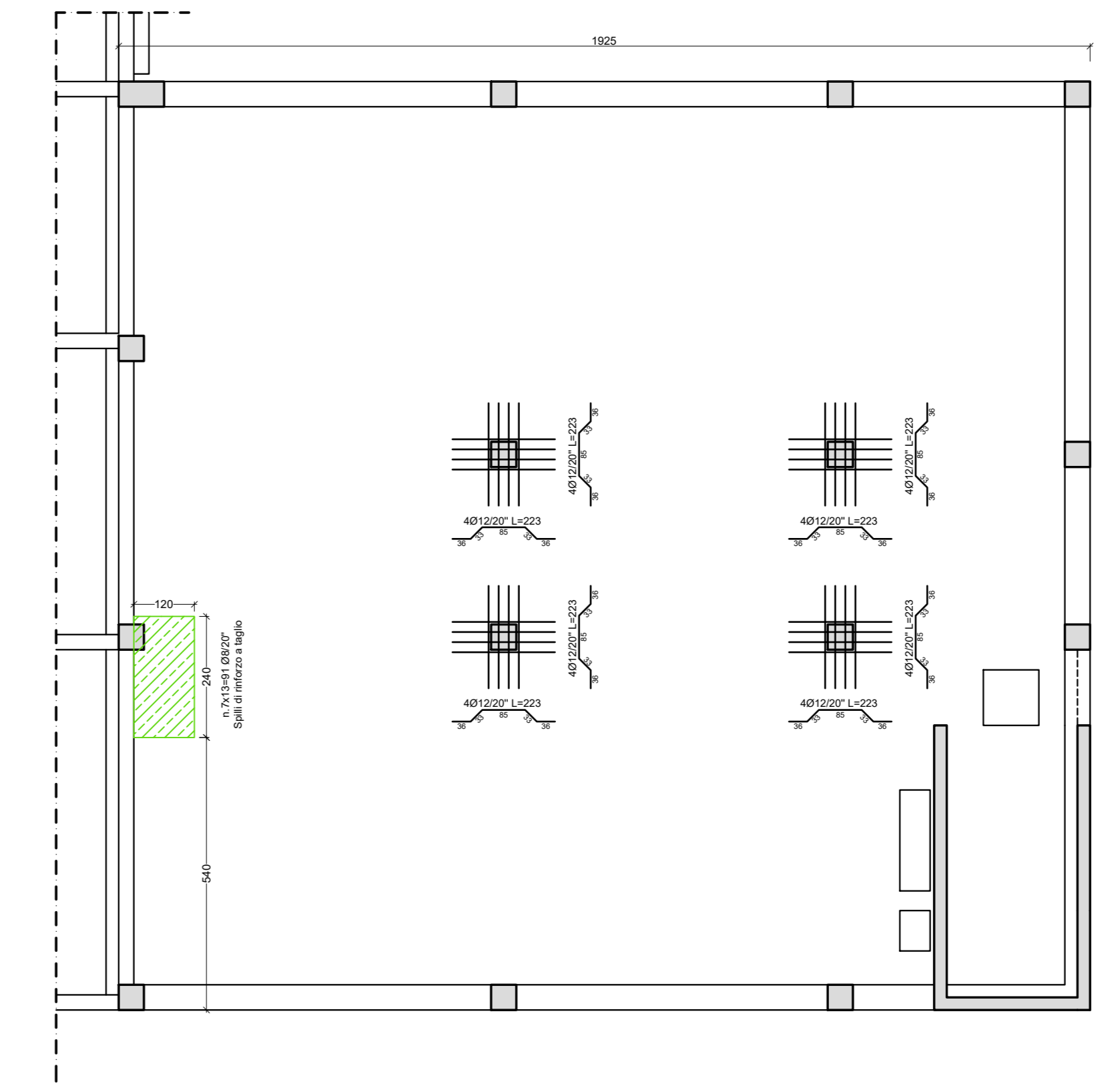
CARPENTERIA SOLAI A PIASTRA ALLEGGERITA IMPALCATO COPERTURA EDIFICIO A QUOTA +12.88 (Scala 1:100)



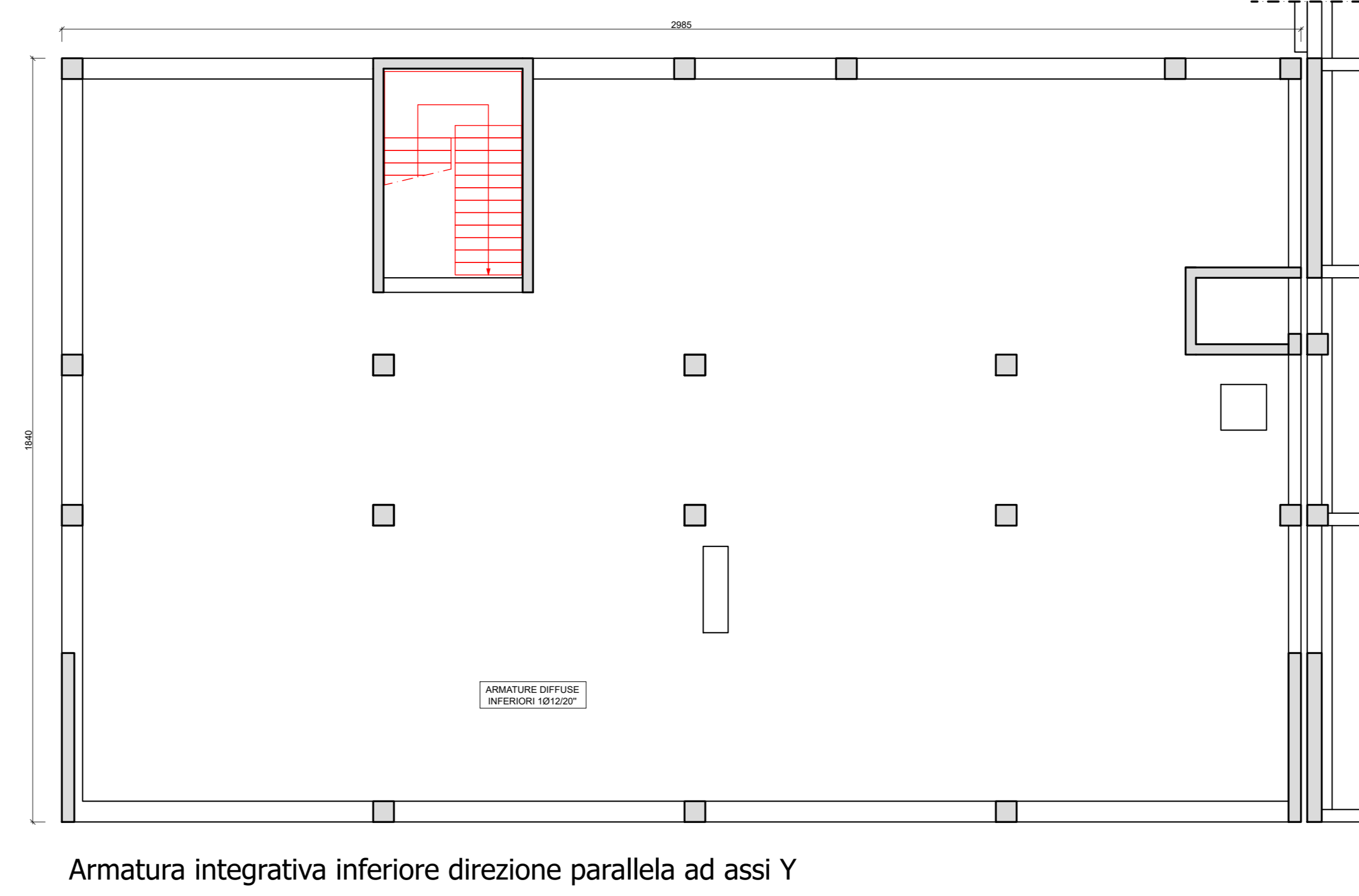
Disposizione alleggerimenti (H=160mm)



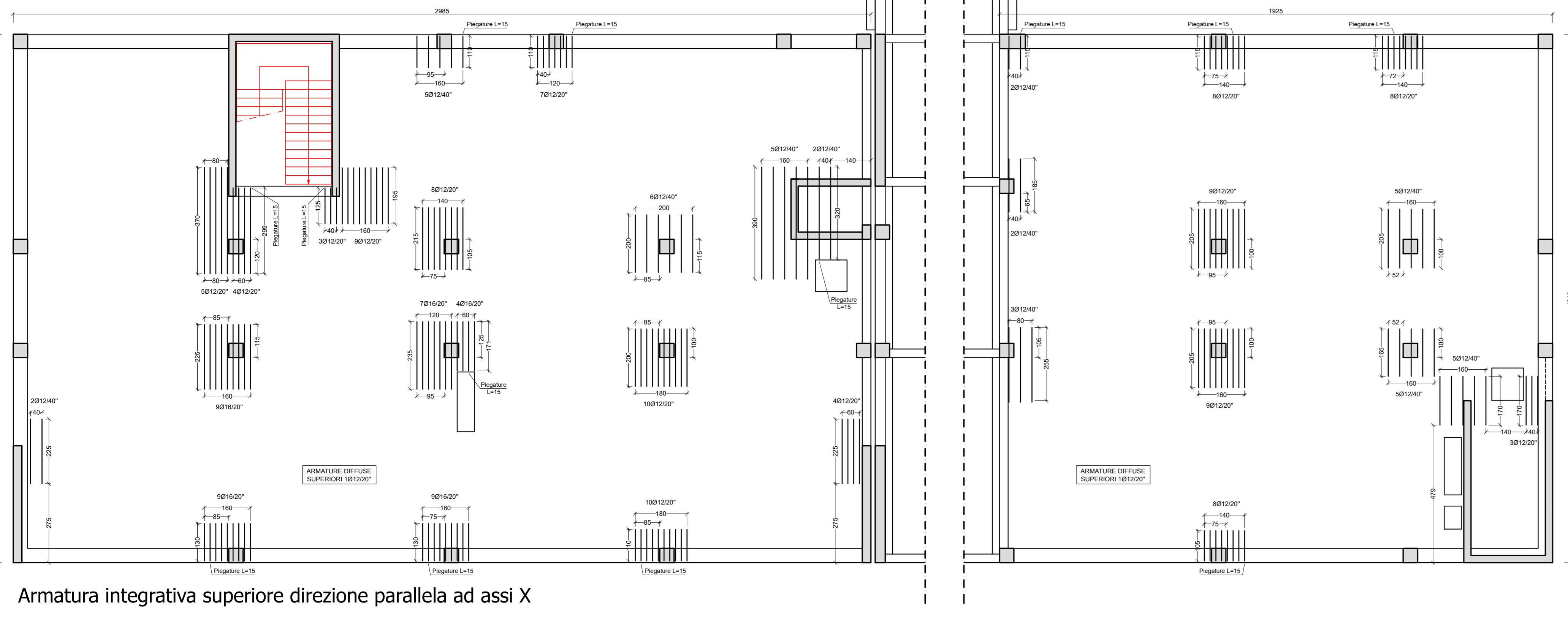
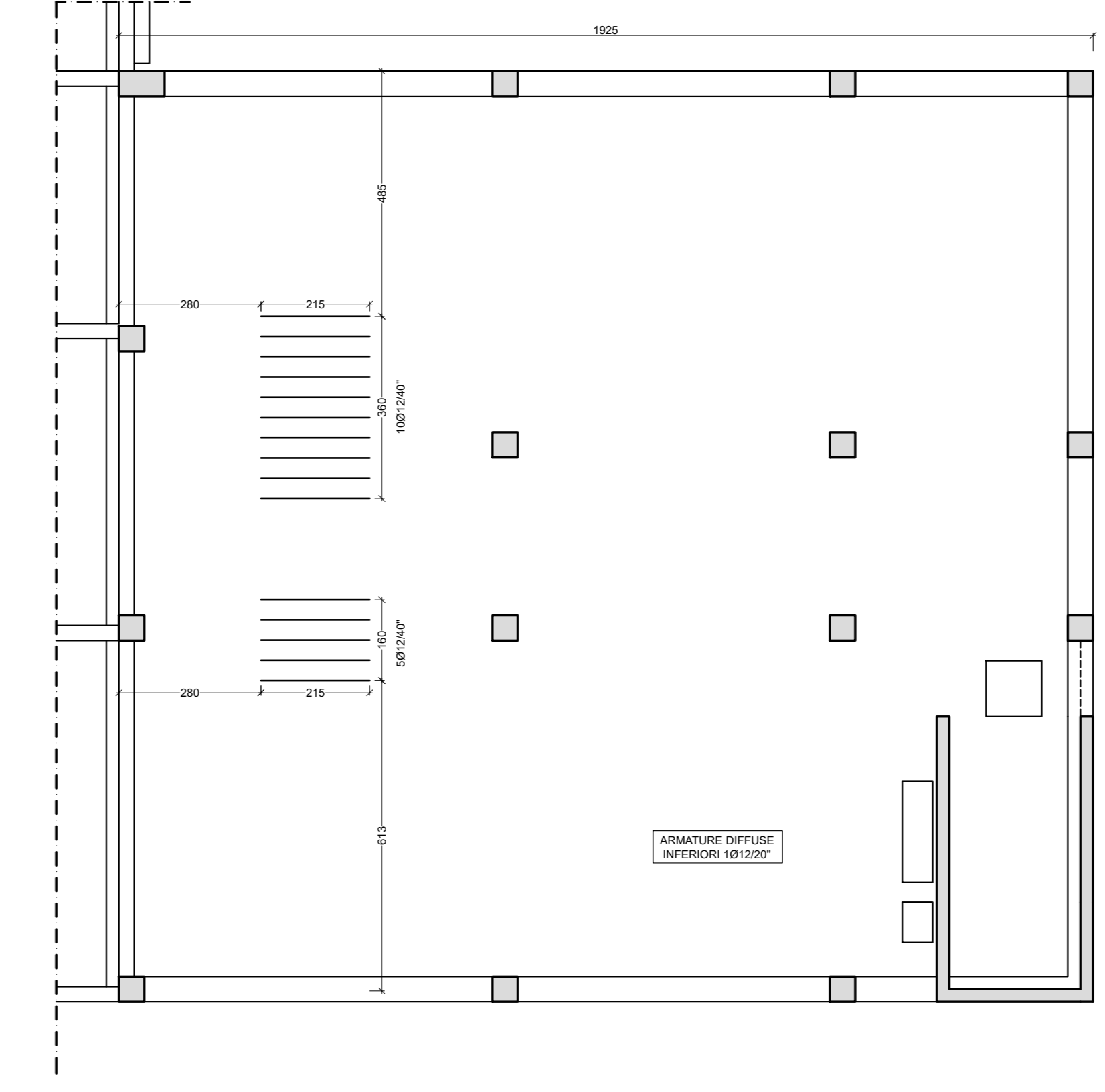
Armadure a punzonamento e a taglio



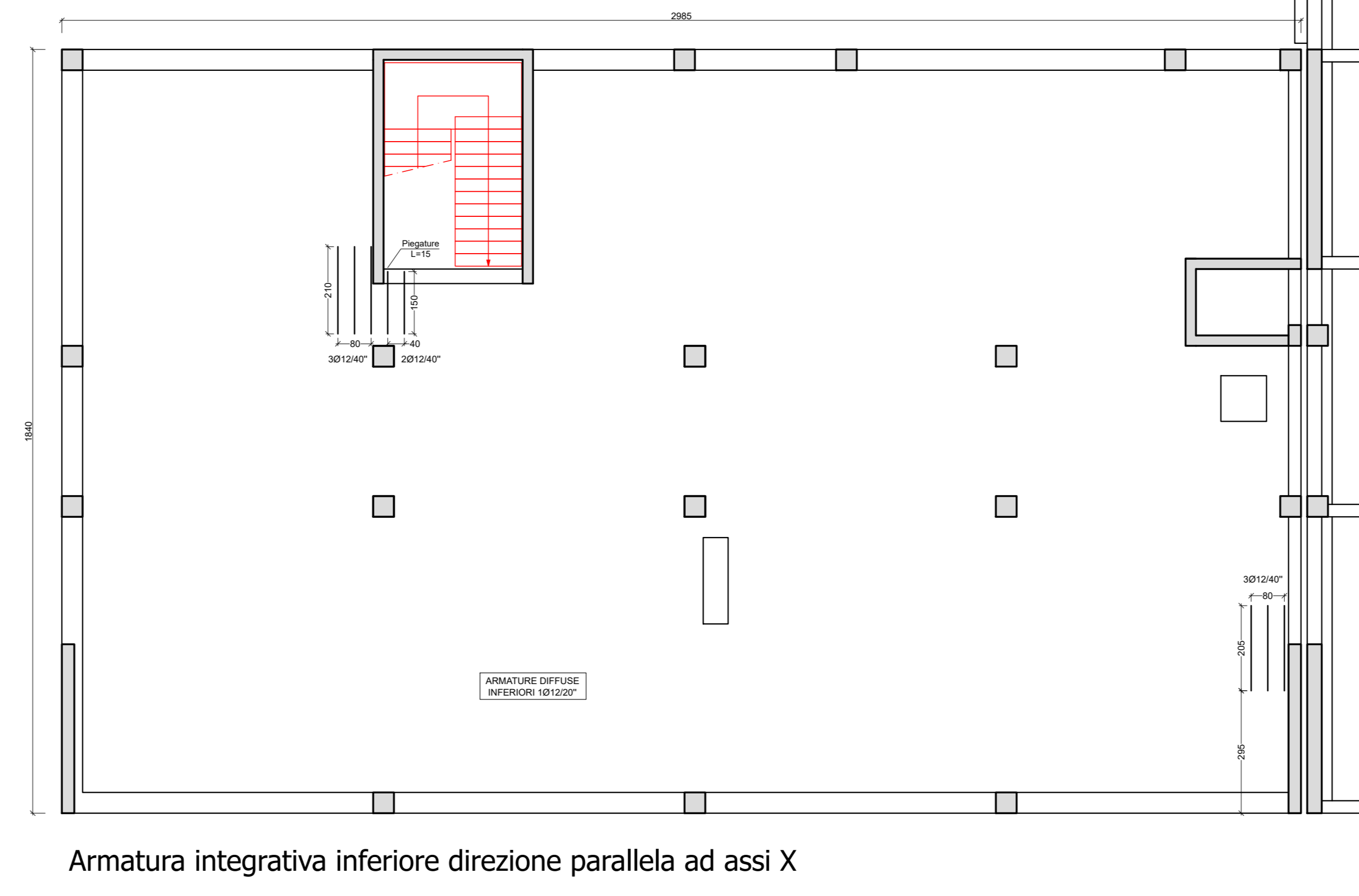
Armadura integrativa superiore direzione parallela ad assi Y



Armadura integrativa inferiore direzione parallela ad assi Y

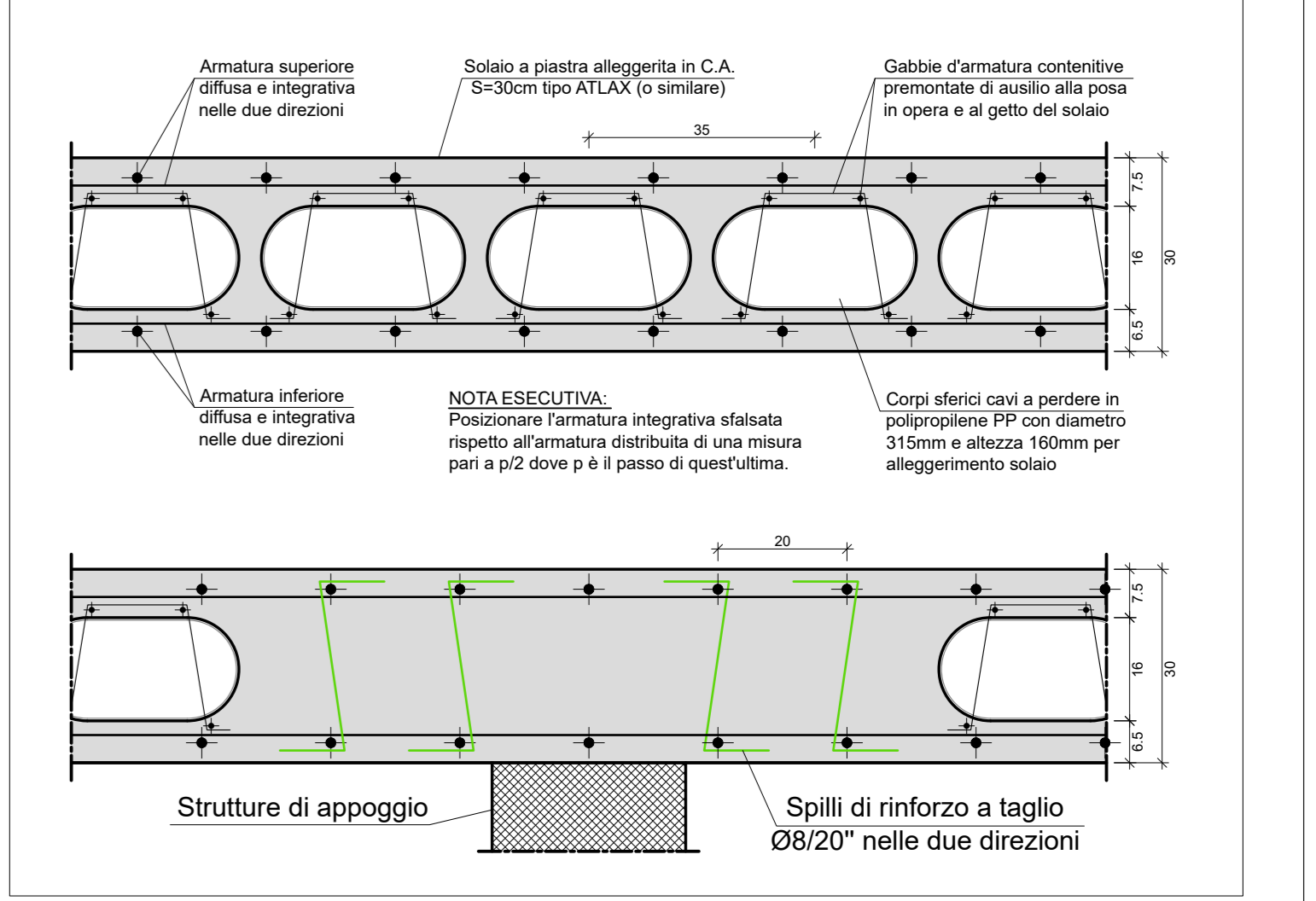


Armadura integrativa superiore direzione parallela ad assi X



Armadura integrativa inferiore direzione parallela ad assi X

Part. esecutivi solai a piastra alleggerita (1:10)



NORME COMPORTAMENTALI IMPRESA ESECUTRICE:
 - Questo lotto di lavori dovrà essere preso in considerazione (design e costruzione) nella verifica di resistenza e la verifica con questi criteri. Le eventuali deviazioni devono essere segnalate al D.L.L.
 - La struttura deve essere costruita secondo le norme tecniche di esecuzione applicabili in materia di progetto, in conformità con le norme tecniche di esecuzione.
 - Qualsiasi variante alle norme, particolari costruttivi, deve essere segnalata e concordata con il D.L.L.
 - Le barre di acciaio da carpenteria dovranno essere disposte secondo la norma in modo da non compromettere la resistenza.
 - La struttura deve essere costruita secondo le norme tecniche di esecuzione applicabili in materia di progetto, in conformità con le norme tecniche di esecuzione.
 - Nessun altro particolare deve essere indicato se non è previsto nel D.L.L. delle opere strutturali.

GETTI DI CALCESTRUZZO:
 - Prima dei getti di calcestruzzo, l'opera deve essere verificata e deve avvenire la D.L.L. delle opere strutturali con il cantiere e il D.L.L. delle opere strutturali.
 - La D.L.L. deve essere presentata al D.L.L. delle opere strutturali con i necessari alleggerimenti e i necessari rinforzi.
 - La D.L.L. deve essere presentata al D.L.L. delle opere strutturali con i necessari alleggerimenti e i necessari rinforzi.
 - La D.L.L. deve essere presentata al D.L.L. delle opere strutturali con i necessari alleggerimenti e i necessari rinforzi.
 - La D.L.L. deve essere presentata al D.L.L. delle opere strutturali con i necessari alleggerimenti e i necessari rinforzi.

NOTE PARTICOLARI STRUTTURE IN ELEVAZIONE:
 - La struttura deve essere costruita secondo le norme tecniche di esecuzione applicabili in materia di progetto, in conformità con le norme tecniche di esecuzione.
 - La struttura deve essere costruita secondo le norme tecniche di esecuzione applicabili in materia di progetto, in conformità con le norme tecniche di esecuzione.
 - La struttura deve essere costruita secondo le norme tecniche di esecuzione applicabili in materia di progetto, in conformità con le norme tecniche di esecuzione.
 - La struttura deve essere costruita secondo le norme tecniche di esecuzione applicabili in materia di progetto, in conformità con le norme tecniche di esecuzione.

COPRIFERRO DI PROGETTO:
 - Pali di fondazione: Ø 1000 mm
 - Strutture in acciaio: Ø 100 mm
 - Strutture in ferro: Ø 100 mm
 - Strutture in ferro: Ø 100 mm

NOTE IMPORTANTI:
 - Tutti i materiali per la struttura dovranno essere certificati, qualificati ed accettati secondo le procedure di cui al capitolo 11 del D.M. 17 Gennaio 2018.

Città di Tortona
 Provincia di Alessandria
 www.comune.tortona.it
 Corso Repubblica, 62 - 15067 Tortona (AL) - P. IVA n. 00264900801 - Tel. 017784611 - Fax 0177846402

Settore Lavori Pubblici e CUC Ufficio Progetti

PIANO NAZIONALE DI RIPRESA E RESILIENZA - PNRR
 M5 - Inclusione e coesione
 MSC2 - Infrastrutture sociali, famiglie, comunità e terzo settore
 MSC2.2 - Rigenerazione urbana e housing sociale
 MSC2.2.1 - Investimenti in progetti di rigenerazione urbana, volti a ridurre situazioni di emarginazione e degrado sociale

RIGENERAZIONE URBANA: AREA SCOLASTICA DISMESSA DI VIALE KENNEDY – NUOVA SEDE SCUOLA PRIMARIA "SALVO D'ACQUISTO" – PNRR MSC2.2.1 codice CUP J51B1001460001

REALIZZAZIONE DI NUOVO FABBRICATO SCOLASTICO SCUOLA PRIMARIA "SALVO D'ACQUISTO"

Finanziato dall'Unione europea NextGenerationEU

Progetto Esecutivo
 (art. 23, c. 7, del D.Lgs. n. 50/2016)

Responsabile del procedimento:
 Ing. Laura LUCOTTI

R.T.P. - Progettisti:
 COLUDOPARTNERS Architecture Arch. Giuseppe Cacciari Arch. Giulio Sciacchi

COLLABORATORI ALLA PROGETTAZIONE ARCHITETTONICA:
 STUDIO VIGARENO CARO - Ingegneri Anselmi Ing. Clelio Viorio Ing. Andrea Bonaventura Arch. Marina Fagnoli Arch. Caterina Fagnoli

PROGETTAZIONE STRUTTURALE:
 H.S. PROGETTERIA s.r.l. Ing. Paolo Pucco

PROGETTAZIONE IMPRINTA:
 Ing. Andrea Bonaventura Ing. Clelio Viorio Ing. Marina Fagnoli Ing. Caterina Fagnoli

CONSULENZA REQUISITI AUSTICO PASSIVA:
 STUDIO SILENCE PROJECT Arch. Luca Neri Marazziti

MARZO 2023

Elaborato: **L010_PE_STR_12_G_R00 - Carpenteria solai a piastra alleggerita impalcato copertura edificio e particolari esecutivi**