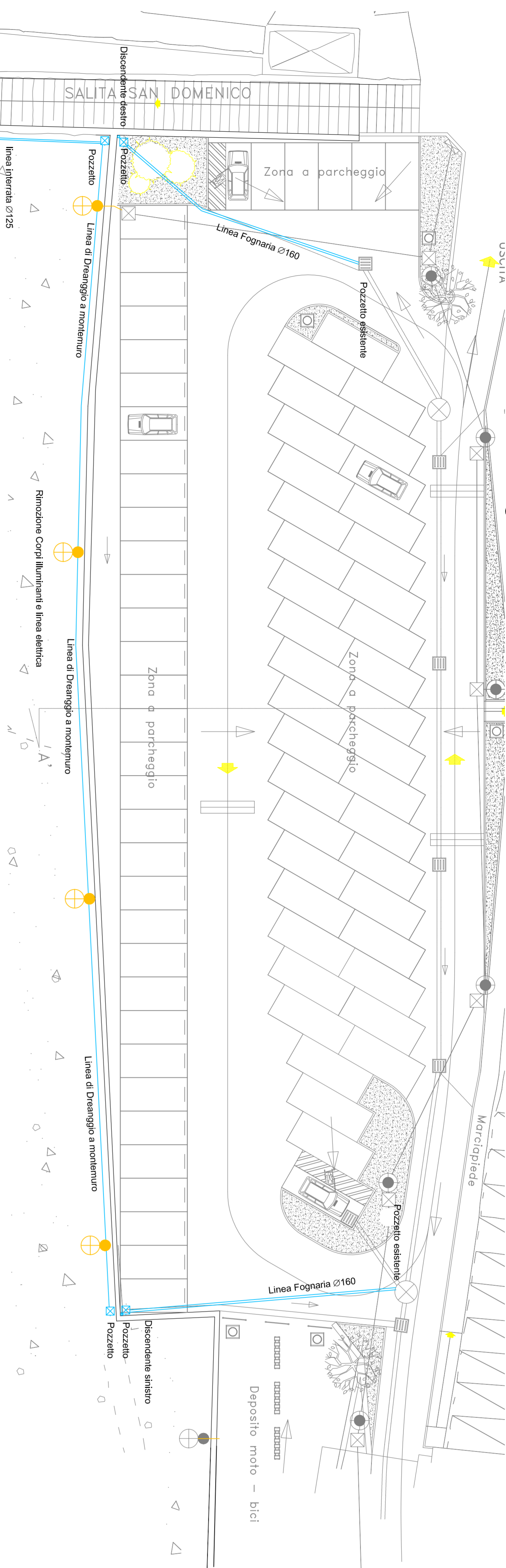


PLANIMETRIA OPERE DI DRENAGGIO e convogliamento acque

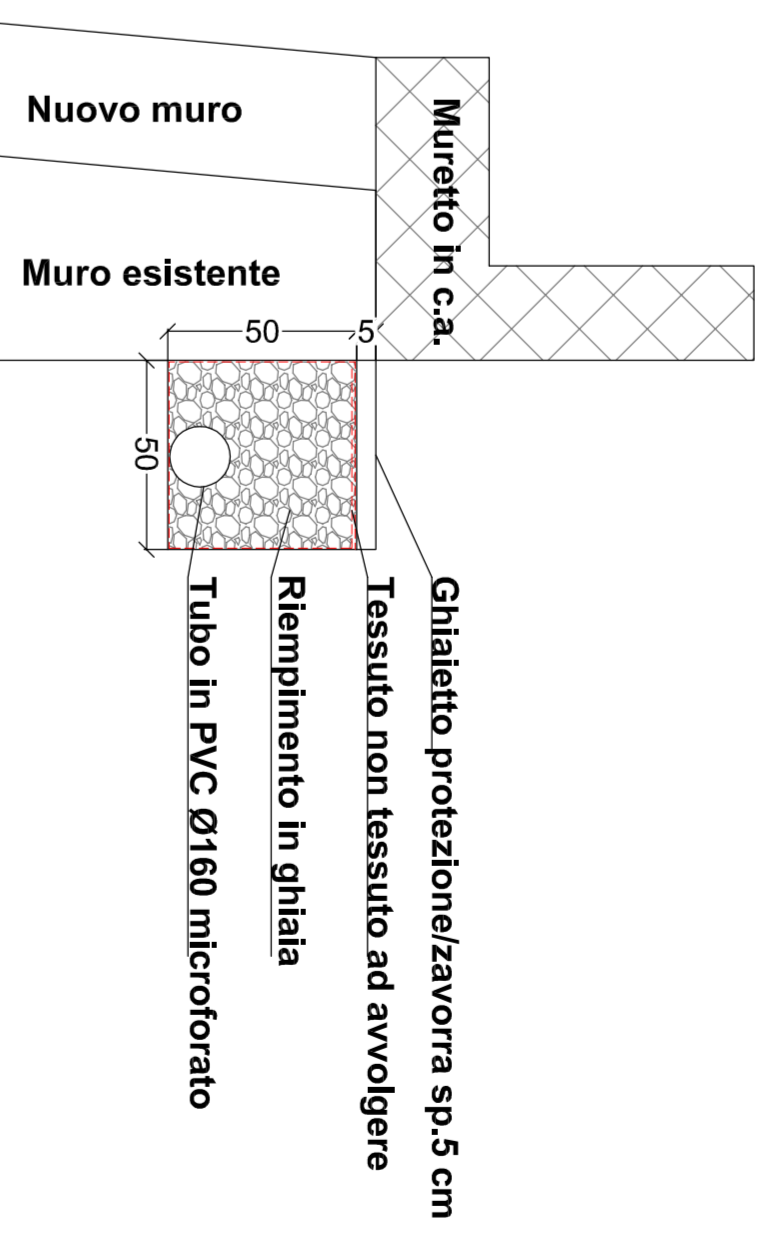
scala 1:200



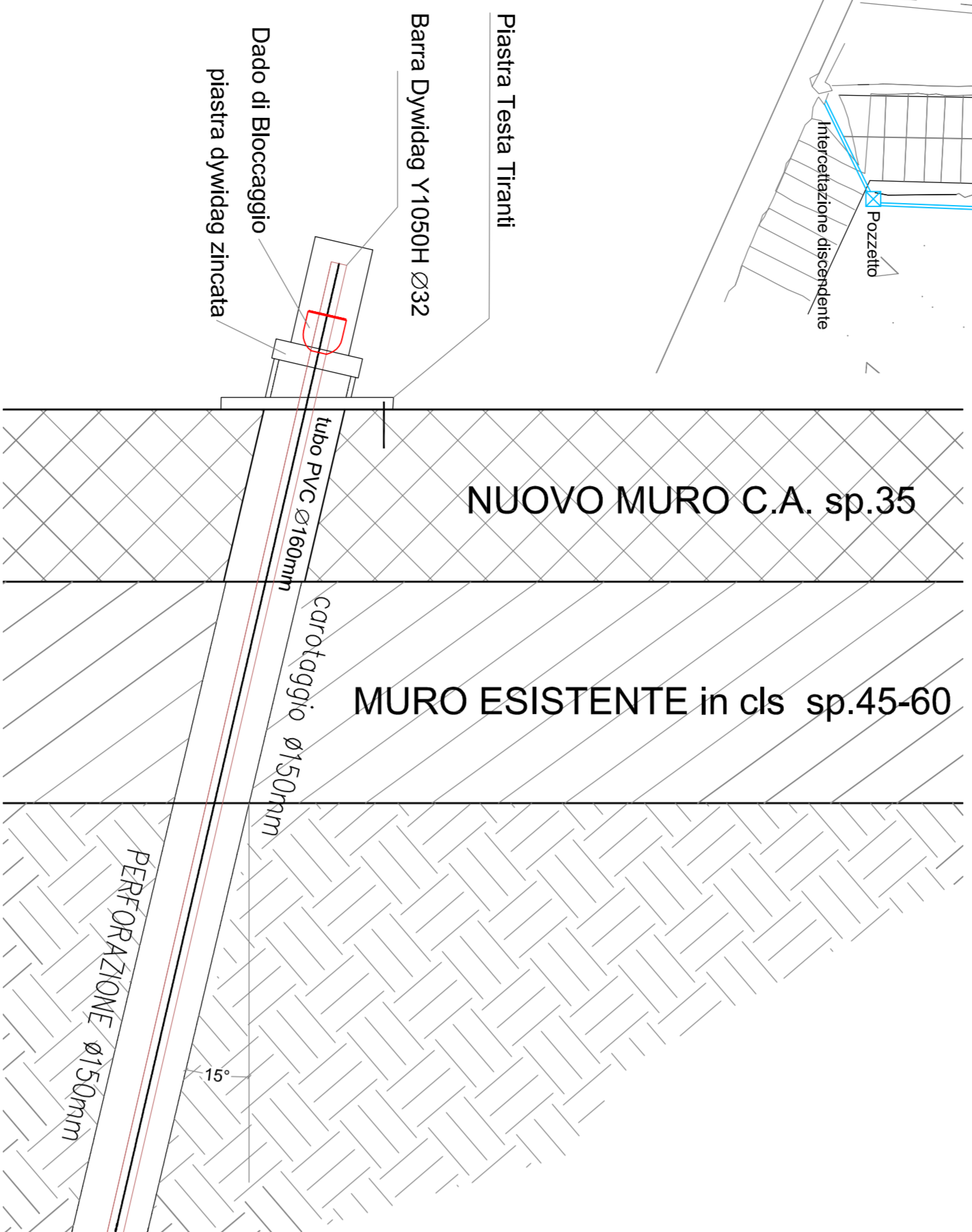
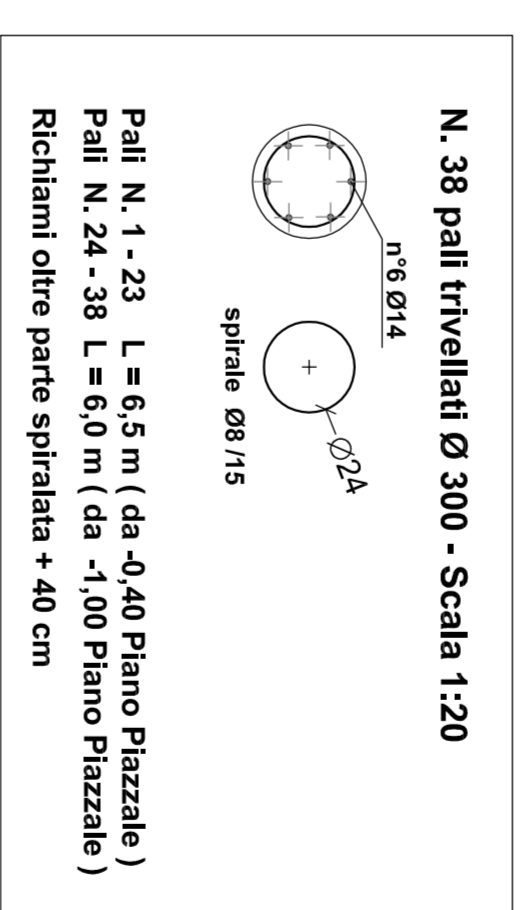
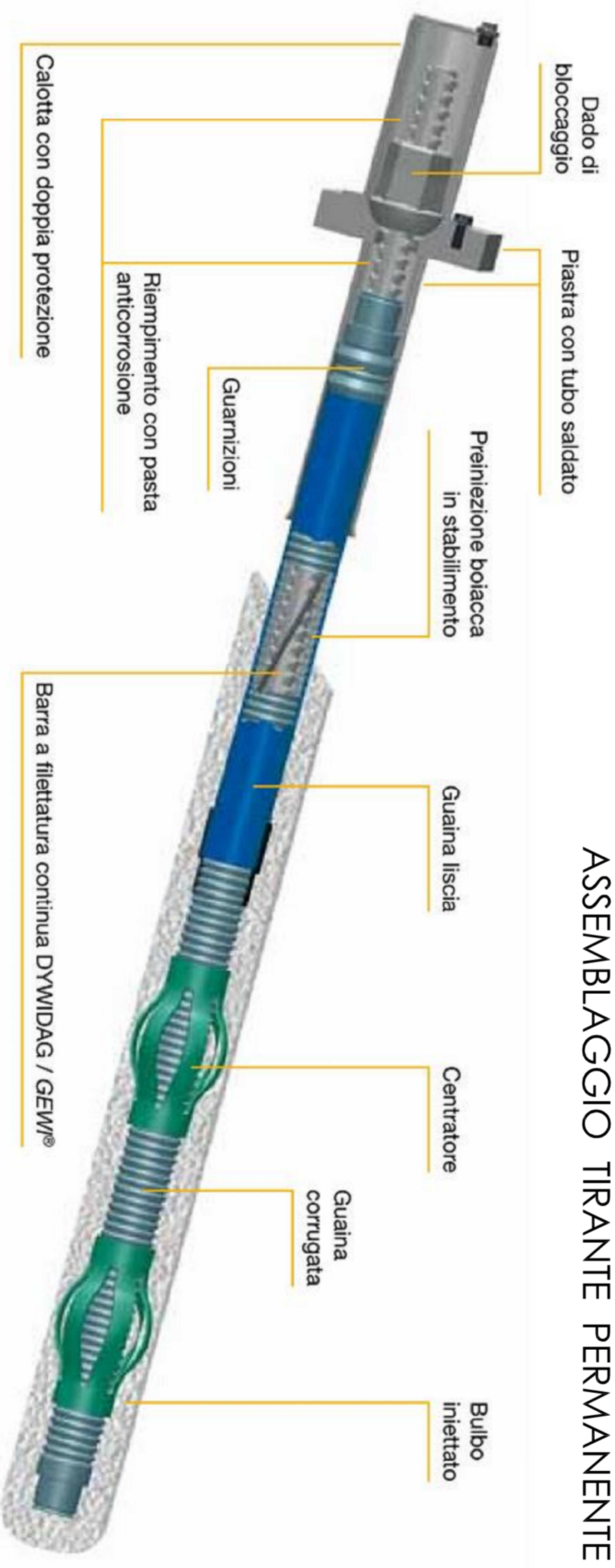
LEGENDA

- ☒ POZZETTO 40x40 in ds con Fondo
- CORPI ILLUMINANTI DA ELIMINARE
- DISCENDENTI: TUBO IN PVC NERO Ø 160 MM AGGERAFATI AL MURO CON COLLARI
- ▬ LINEA FOGNARIA: TUBO CORRUGATO RIGIDO Ø160 MM INTERRATO. RIFERIMENTO DELLO SCAVO CON MATERIALE SABBIOSO E RIPRISTINO PAVIMENTAZIONE PIAZZALE.

DETTAGLIO Drenaggio monte muro-Scala 1:20



ASSEMBLAGGIO TIRANTE PERMANENTE



SCHEMA ASSEMBLAGGIO TIRANTE IN BARRA DYWIDAG
 prescrizioni (protezione) per tirante PERMANENTE
 vedere scheda tecnica DYWIT - BARRE PREINNETTATE
 barra Ø=32mm Y1050H (perforazione a 15°)

TIRANTI SUPERIORI N°29 elementi
 L. tot. = 17 m (da parete muro esistente)
 sviluppo Guaina liscia 4,50 m
 sviluppo Guaina corrugata 12,50 m

TIRANTI INFERIORI N°35 elementi
 L. tot. = 18 m (da parete muro esistente)
 sviluppo Guaina liscia 3,00 m
 sviluppo Guaina corrugata 15,00 m
 Sviluppo Barra DyW oltre muro esistente > 70 cm

ESECUZIONE TIRANTI

- A) realizzazione n°4 tiranti di prova - tensionamento a esercizio dopo min 21 gg
- B) realizzazione dei restanti tiranti
- C) a fine opera, tensionamento di ogni tirante con martinello fino a esercizio bloccaggio del dato di 50% del carico o come prescritto da D.L.

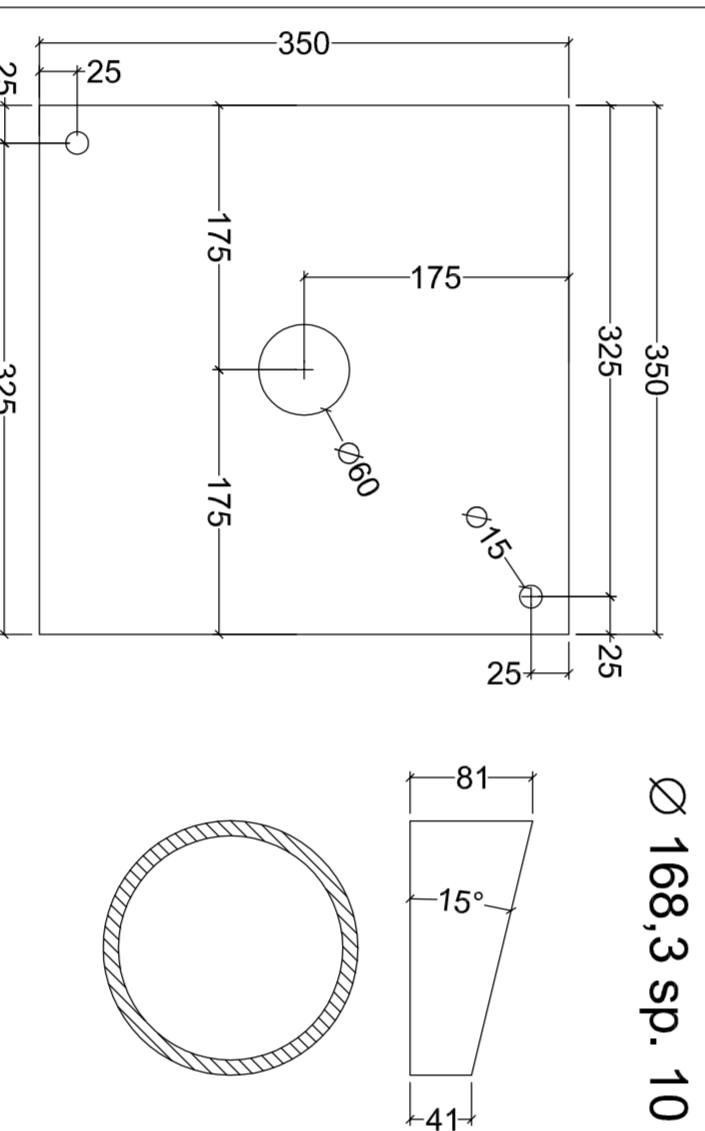
CARPENTERIE METALLICHE (piastre teste tiranti) 1:5

Plastra A sp.20 mm

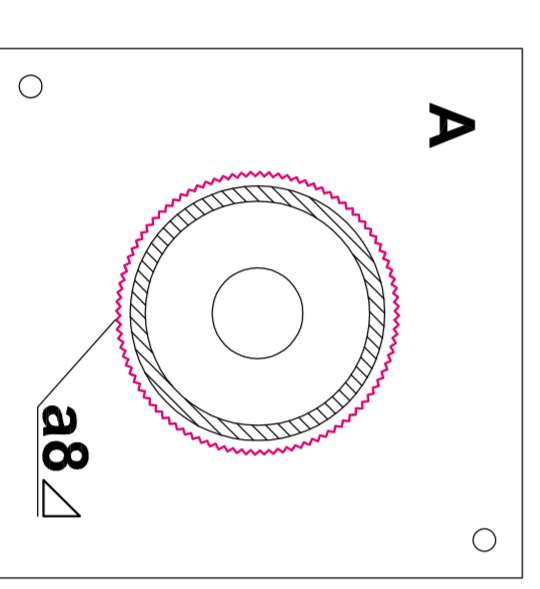
Spezzone Tubo Inclinato
 Ø 168,3 sp. 10 mm n. pz. 33

Spezzone Tubo

per muro con inclinazione 80° n. pz. 31



ASSEMBLAGGIO



CARPENTERIE METALLICHE

TABELLA MATERIALI E PRESTAZIONI CE	CE
CLASSE DI ESECUZIONE	EXC2 UNI EN 1090-1
ACCIAIO PROFILI	S275 JR
TOLLERANZE DIMENS.	Lunghezze +/- 2mm / Posiz. fori +/- 1mm
SALDATURA	MAG 135 / ae (vedi disegni) / contr. C
TRATTAMENTO SUPERF.	Zincatura (ambiente C3)

DATA	DESCRIZIONE	PROGETTO	ESECUTIVO	VERIFICA	CONTROLLI
0	data	PROGETTO	ESECUTIVO	VERIFICA	CONTROLLI

CITTA' DI TORTONA
 Provincia di Alessandria
 Corso Alessandria, n° 42
 Citta di Tortona
 SETTORE LAVORI PUBBLICI E CUC
 INTERVENTO DI MISSIONE IN SICUREZZA DEL TERRITORIO
 A RECANO DI PROTEZIONE
 MURALE COSTRUTTIVE E PRESCRIZIONI
 MURALE PARCHEGGIO PIAZZA ANTICO LAVELLO
 PROGETTO ESECUTIVO

STATO DI PROGETTO
 PLANIMETRIA SISTEMI DI DRENAGGIO
 PARTICOLARI COSTRUTTIVE E PRESCRIZIONI
 scala 1:200
 scala 1:50-20-5
 ELABORATO 10

Doc. Ing. Cesare Campanini - Via Malmont, 3 - 27058 VOGHERA (PV)
 Tel./Fax: 0383 270215 cell. 335 6634795 e-mail: c.campanini@libero.it

Il Progetto
 Dr. Ing. Cesare Campanini
 Il RUP
 Dott. Ing. Laura Lucchi