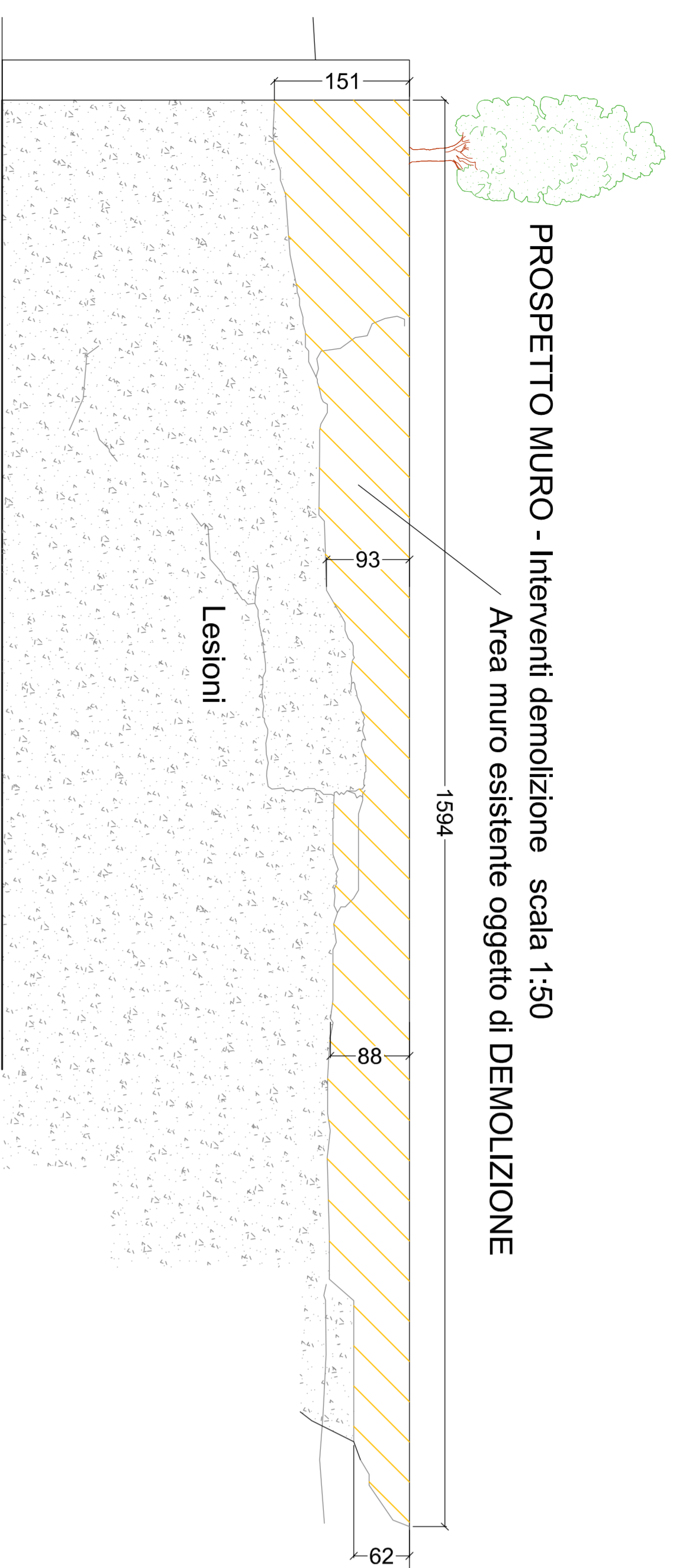
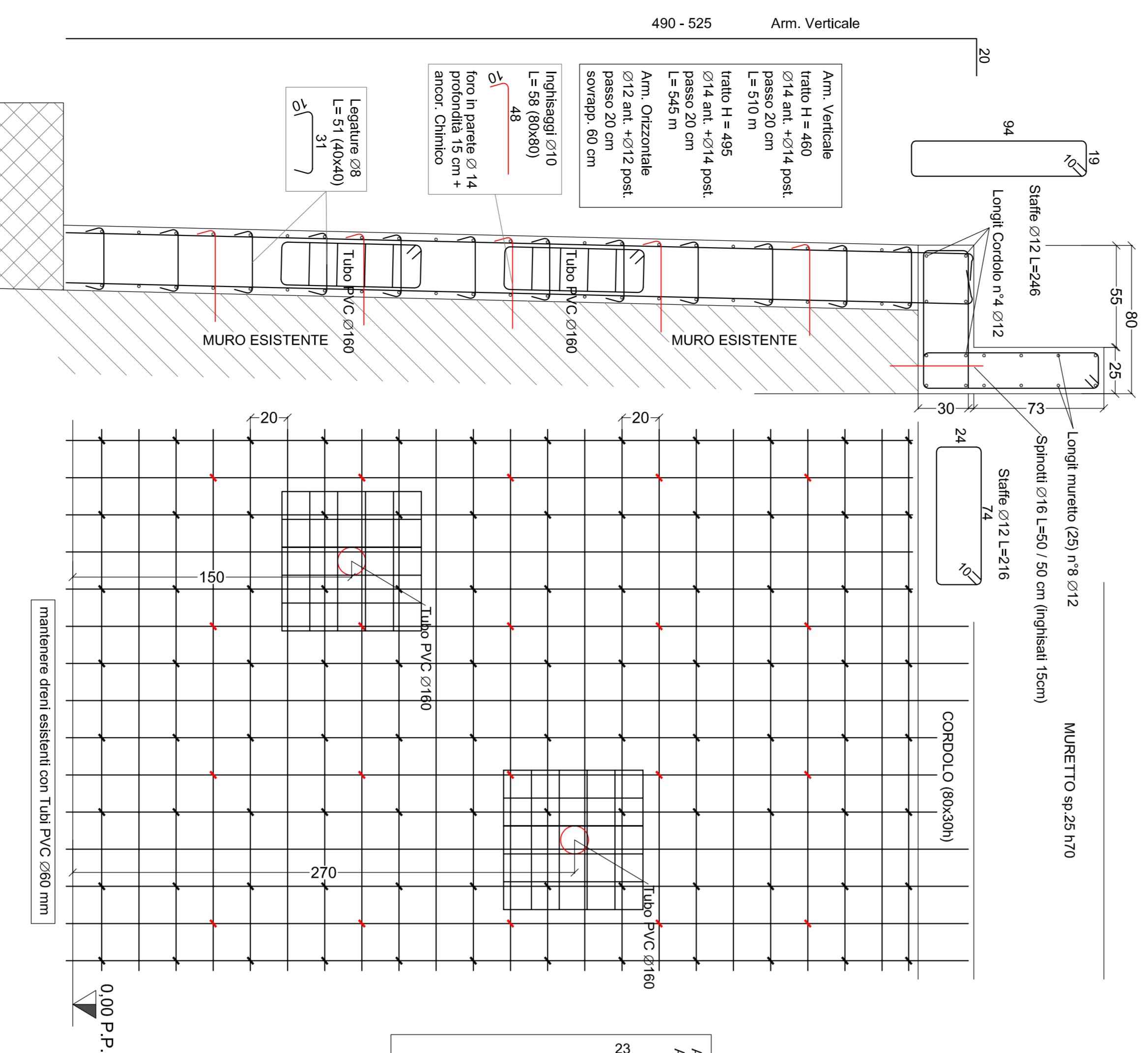


PROSPETTO MURO - Interventi demolizione scala 1:50
Area muro esistente oggetto di DEMOLIZIONE

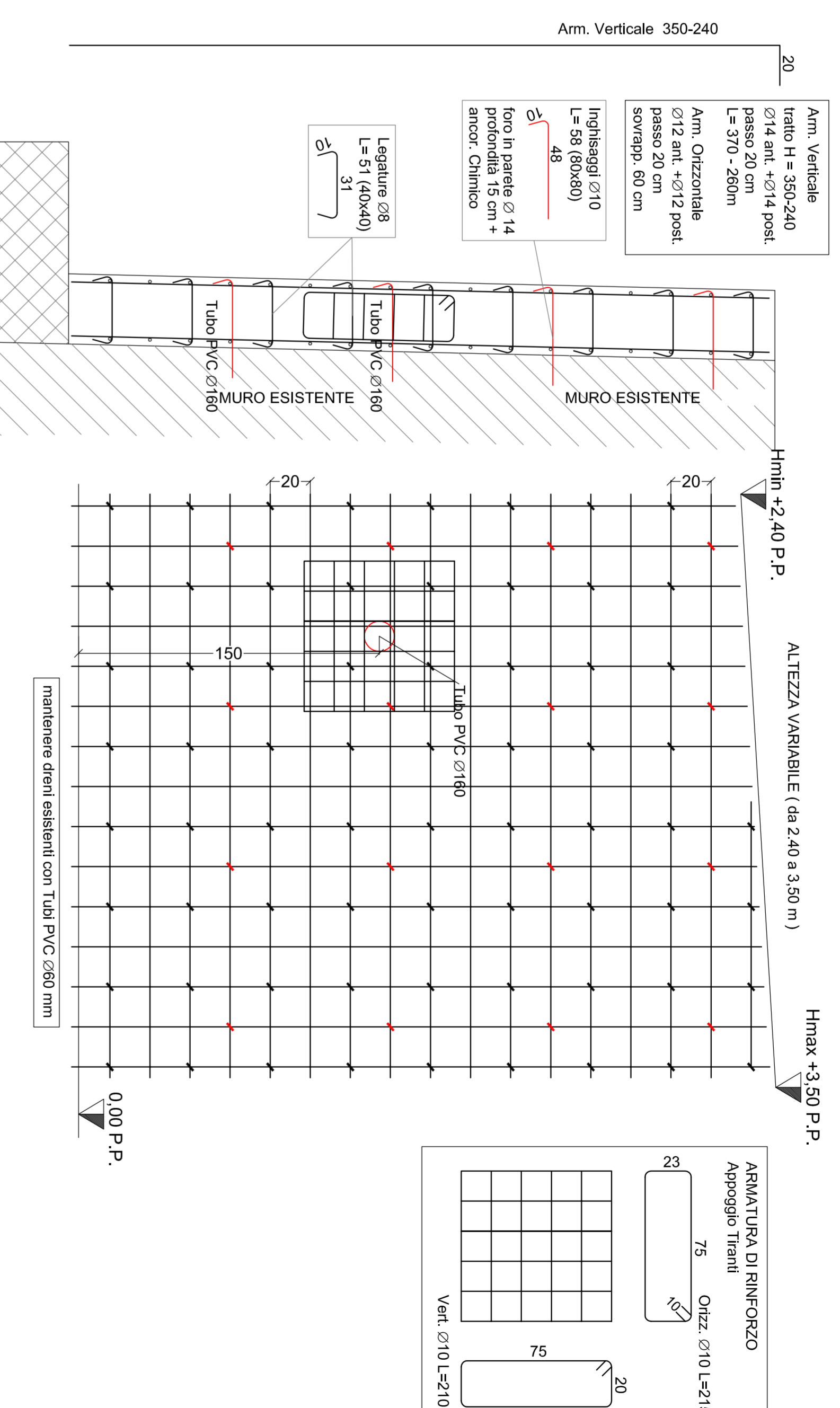


PARTCOLARE ARMATURE CONTRO MURO IN C.A. (88,0 - 7,3m) sp. 35 cm scala 1:20

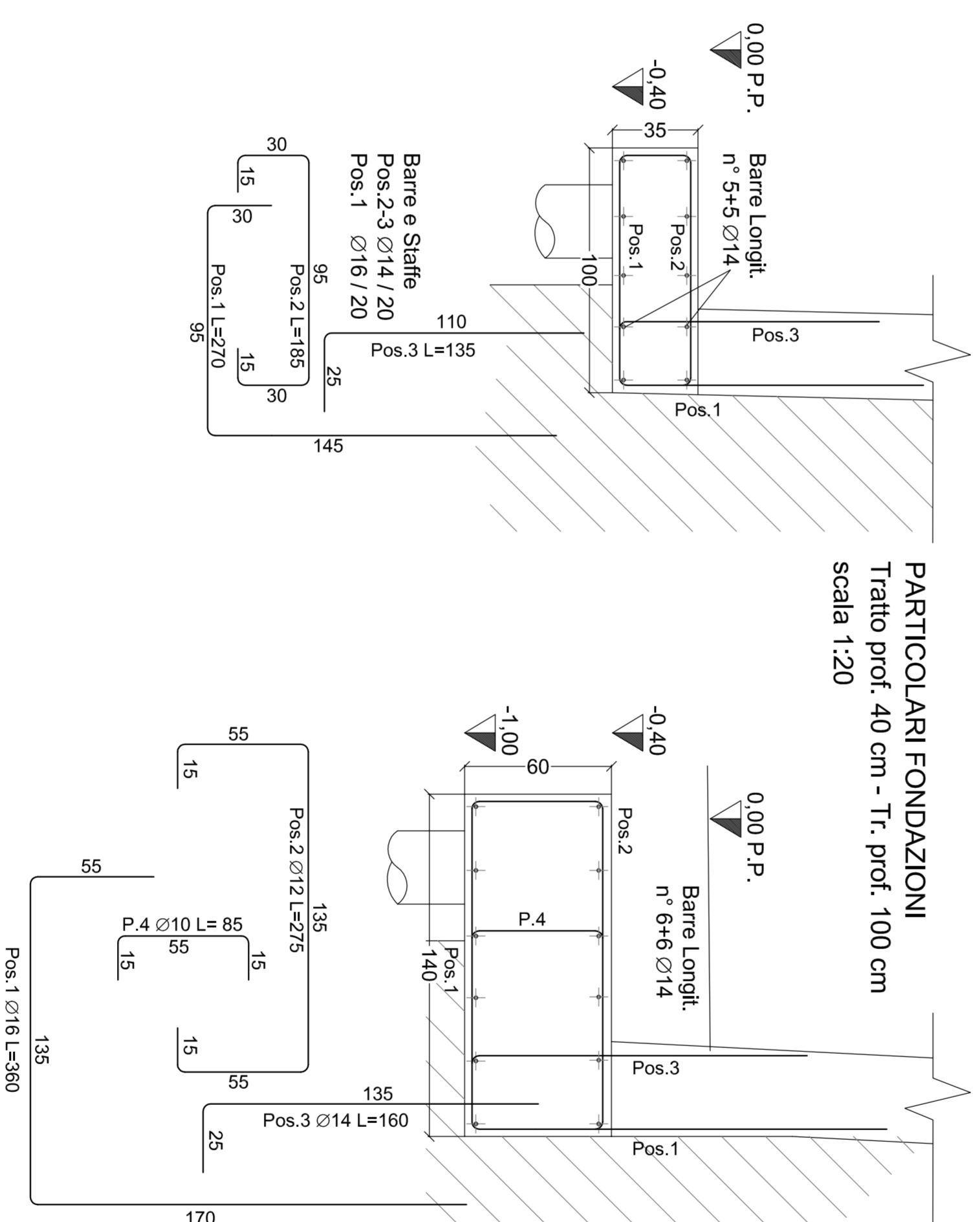


CARATTERISTICHE DEI MATERIALI
 CALCESTRUZZO MURI E FONDAZIONI (C 30/37) S4 XC4
 CALCESTRUZZO PALI DI FONDAZ. (C 25/30) S4 XC2
 ACCIAIO IN BARRE B450C : fyk > 450 N/mm²
 CARPENTERIE METALLICHE vedi Tab. prestazioni CE
 TIRANTI GEOTECNICI vedi particolare

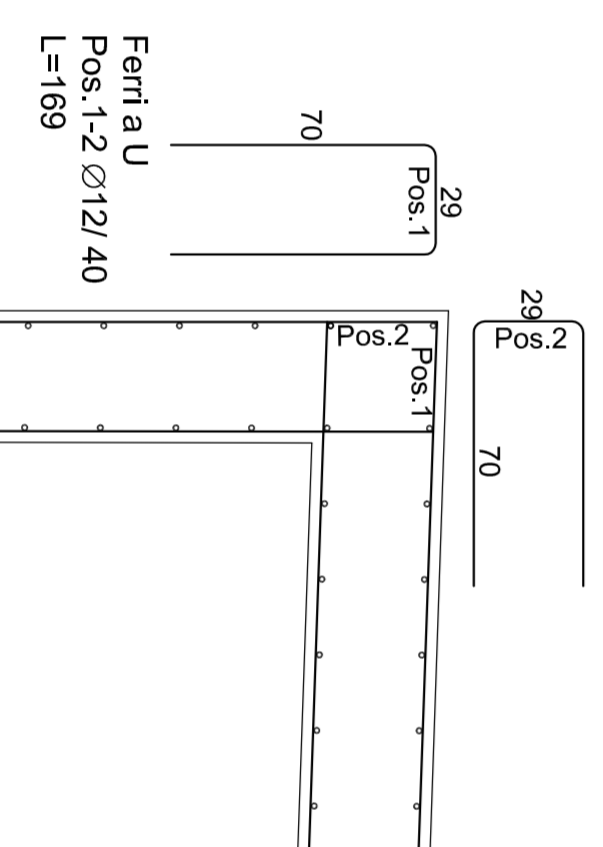
PARTCOLARE ARMATURE CONTRO MURO IN C.A. (19,0m) sp. 35 cm scala 1:20



PARTICOLARI FONDAZIONI
 Tratto prof. 40 cm - Tr. prof. 100 cm
 scala 1:20



PARTICOLARE ANGOLI MURI Scala 1:20



DATA	DESCRIZIONE	PROGETTO	ESECUTIVO
0	data	PROGETTO	ESECUTIVO
1	data	PROGETTO	ESECUTIVO
2	data	PROGETTO	ESECUTIVO
3	data	PROGETTO	ESECUTIVO
4	data	PROGETTO	ESECUTIVO
5	data	PROGETTO	ESECUTIVO
6	data	PROGETTO	ESECUTIVO
7	data	PROGETTO	ESECUTIVO
8	data	PROGETTO	ESECUTIVO
9	data	PROGETTO	ESECUTIVO

CITTA' DI TORTONA
 Provincia di Alessandria
 Corso Alessandria, n° 42
 Complesse: Citta di Tortona
 SETTORE LAVORI PUBBLICI E CUC
INTERVENTO DI MASSA IN SICUREZZA DEL TERRITORIO
 A RISKING PLAN (SSEF2000020005
 MURO PARCHEGGIO PIAZZA ANTICO LAVELLO
 PROGETTO ESECUTIVO

STATO DI PROGETTO:
 PROSPETTO DEMOLIZIONI murarie
 PARTICOLARI COSTRUTTIVI
 Opere in C.A.
 scala 1:50
 scale 1:30/20/5
 ELABORATO II
 TAV. 5

Dot. Ing. Cesare Camparini - Via Melincori, 3 - 27058 VOGHERA (PV)
 Tel./Fax: 0383 270215 cell. 335 6634795 e-mail: c.camparini@libero.it

Il Progettista
 Dr. Ing. Cesare Camparini
 Il RUP
 Dott. Ing. Laura Lucchi
 L' Impresa esecutrice