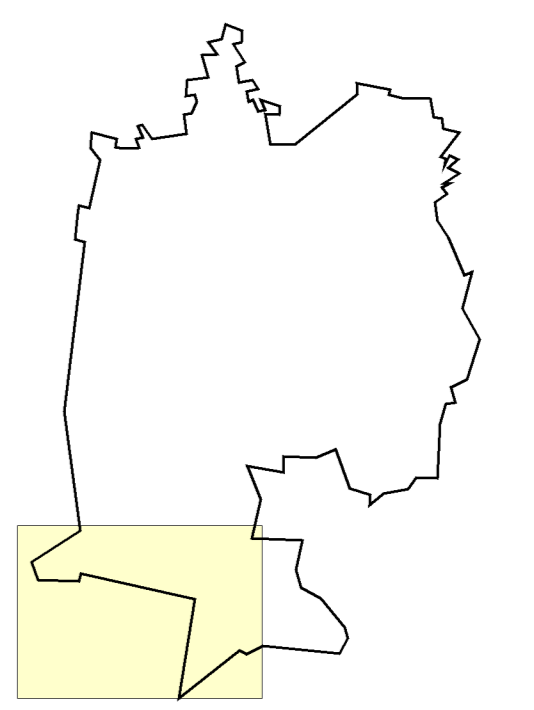




Città di Tortona
 PROVINCIA DI ALESSANDRIA
PIANO REGOLATORE GENERALE COMUNALE
 Variante Generale approvata con D.C.C. n. 9 del 29/03/2022

MODIFICAZIONI AL P.R.G.C. AI SENSI
ART. 17, COMMA 12
L.R. 56/77 E S.M.I.

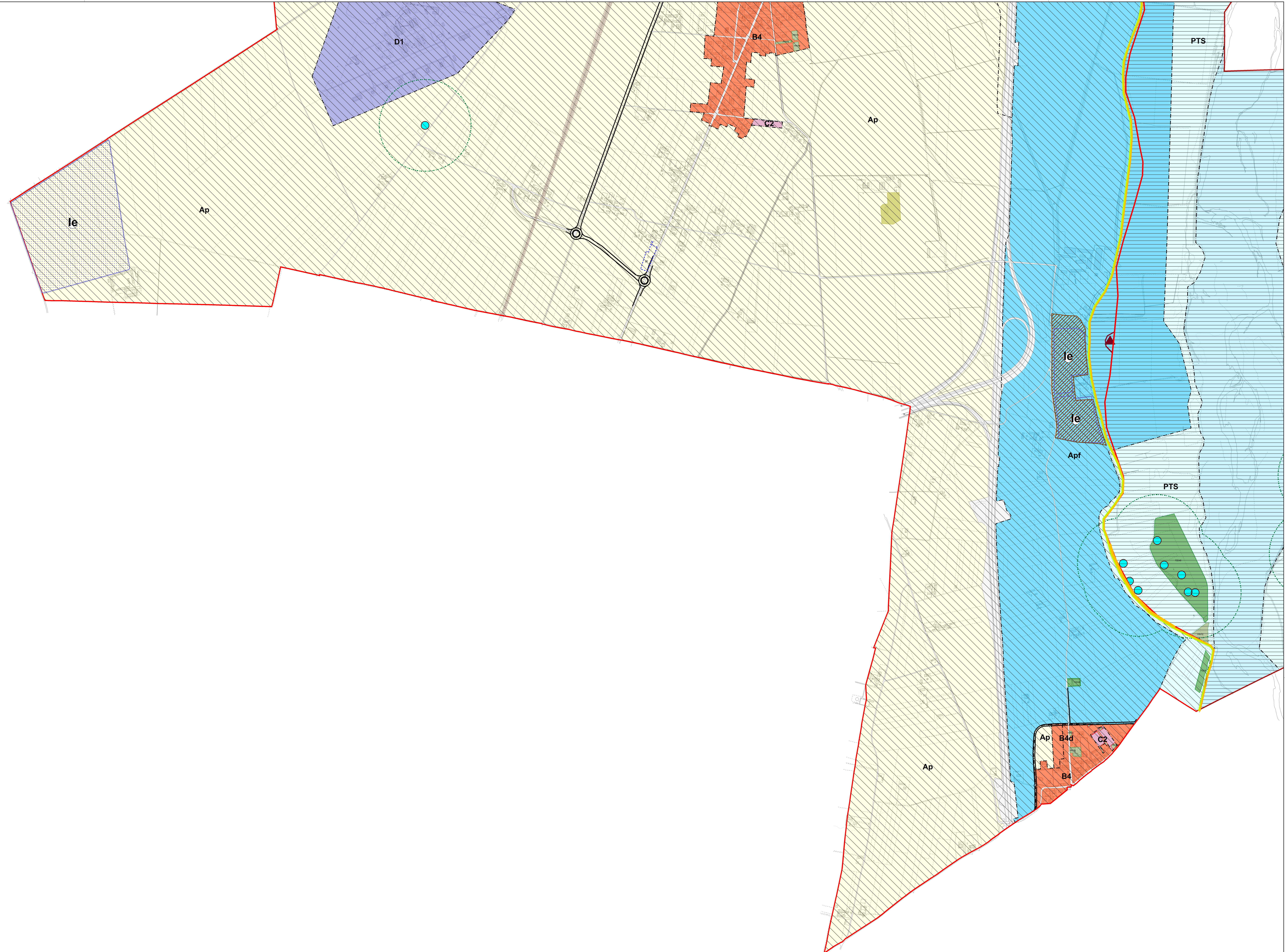


Carta di sintesi della pericolosità geomorfologica e dell'idoneità all'utilizzazione urbanistica

Scala: **1:5000**
 Elaborato: **2.1.11.7**

Adottato: _____
 Approvato: _____
 Pubblicato: _____

Geologo: dott. Massimo Baiardi A.P. SEZ. A.N. 354 Ordine Geologi Regione Piemonte
 Urbanista: Studio Villero, via Petrarca 9/A - Asti Informazione: M2L s.r.l.s.
 Collaboratori tecnici: arch. Elisabetta Orsi - arch. Stefania Thaler - geom. Andrea Mazza
 R.U.P.: geom. Achille Baiardi
 Segretario Comunale: dott. Salvatore Pagano
 Sindaco: Prof. Federico Chiodi Assessore all'Urbanistica: Fabio Morrone



TEMATISMI GENERALI

	Confine comunale
	Viabilità ordinaria
	Viabilità autostradale
	Ferrovie
	Confini d'acqua
	Limiti di accantonamento navi di zona

AREE AGRICOLE

	PTS	Passo del Torinese Sud
	Apf	Aree agricole perforate
	Ap	Aree agricole di piano
	Ac	Aree agricole di collina
	As	Aree agricole speciali
	Aj	Aree agricole di limitazione

ZONE A - NUCLEI ANTICHI DI INTERESSE STORICO

	A1	Nucleo antico di Tortona
	A2	Nucleo antico di Castello Fincovo
	A3	Nucleo antico di Montebello - Torre Calbiana
	A4	Nucleo antico di Vito

ZONE F - SERVIZI PUBBLICI

	FFun	Servizi in insediamenti residenziali (Fiduzione FID)
	FFUn	Servizi in insediamenti residenziali (Fiduzione di interesse comune FID)
	FFUn	Servizi in insediamenti residenziali (Piano green sport FID)
	FFUn	Servizi in insediamenti residenziali (Parcheggi pubblici FID)
	FFUn	Attivazione di servizi degli investimenti produttivi FID
	FFUn	Attivazione di servizi negli investimenti produttivi (servizi commerciali) FID

ZONE B - AREE CONSOLIDATE E DI COMPLETAMENTO RESIDENZIALE

	B1	Aree ad alta densità insediativa
	B2	Aree a media densità insediativa
	B3	Aree ad bassa densità insediativa
	B4	Aree di nuclei storici
	ARU	Aree di riqualificazione urbana

Standard art. 22 L.R. 56/77

	F22no	Standard di interesse generale F22
--	-------	------------------------------------

ZONE C - AREE RESIDENZIALI DI NUOVO IMPIANTO

	C1	Aree da sottoporre a S.U.E. ordinaria
	C2	Aree con S.U.E. approvato

ALTRE DESTINAZIONI

	ASP	Aree sportive private ed uso pubblico
	AVP	Aree verdi di pregio
	IP	Attività funzionalizzanti in zona impiego
	IP	Attività produttive in zona impiego
		Viabilità di progetto

ZONE D - ZONE INDUSTRIALI E COMMERCIALI

	D1	Aree industriali consolidate e di completamento
	D2	Aree della logistica e della movimentazione
	D3	Aree industriali con sviluppo di S.U.E. ordinaria
	D4	Aree industriali con S.U.E. approvato
	D5 - L2	Aree commerciali

AMBITI COMMERCIALI

	AC1	Adempimenti ordinari rilevanti di tipo A1 (non autorizzabile)
	AC2	Adempimenti commerciali autorizzabili di tipo A2
	AC3	Localizzazioni commerciali urbanistiche periferiche di tipo L1
	AC4	Localizzazioni commerciali urbanistiche periferiche di tipo L2

CAVE E IMPIANTI DI PRODUZIONE ENERGIA ELETTRICA

	Cave attive
	Cave in fase di recupero
	Cave ultimate
	Aree per impianti di produzione energia elettrica

LEGENDA PERICOLOSITA' GEOMORFOLOGICA

	CLASSE I	Pericolo di base di rispetto	VINCULISTICA	Limite vincolo idrogeologico (L.R. 45/89)
	CLASSE II	Pericolo di base di rispetto	DISSESTI GRATUITI	F1 - dissesti gravi (art. 17 comma 1 lett. a) del D.Lgs. n. 112/18
	CLASSE III	Pericolo di base di rispetto	DISSESTI IDRAULICI	F2 - dissesti gravi (art. 17 comma 1 lett. b) del D.Lgs. n. 112/18
	CLASSE IV	Pericolo di base di rispetto	FASCE FLUVIALI P.A.I.	F3 - dissesti gravi (art. 17 comma 1 lett. c) del D.Lgs. n. 112/18

1) L'esplicitazione delle fasce di rispetto idrogeologico comprende i vincoli di inondabilità, anche se non sono esplicitamente indicati, e l'esplicitazione cartografica è limitata alle fasce di rischio. Per le aree con vincoli idrogeologici di base di rispetto, si applica il comma 1 del D.Lgs. n. 112/18. Per le fasce di rischio idrogeologico di base di rispetto, si applica il comma 2 del D.Lgs. n. 112/18.